



自行車電腦碼表

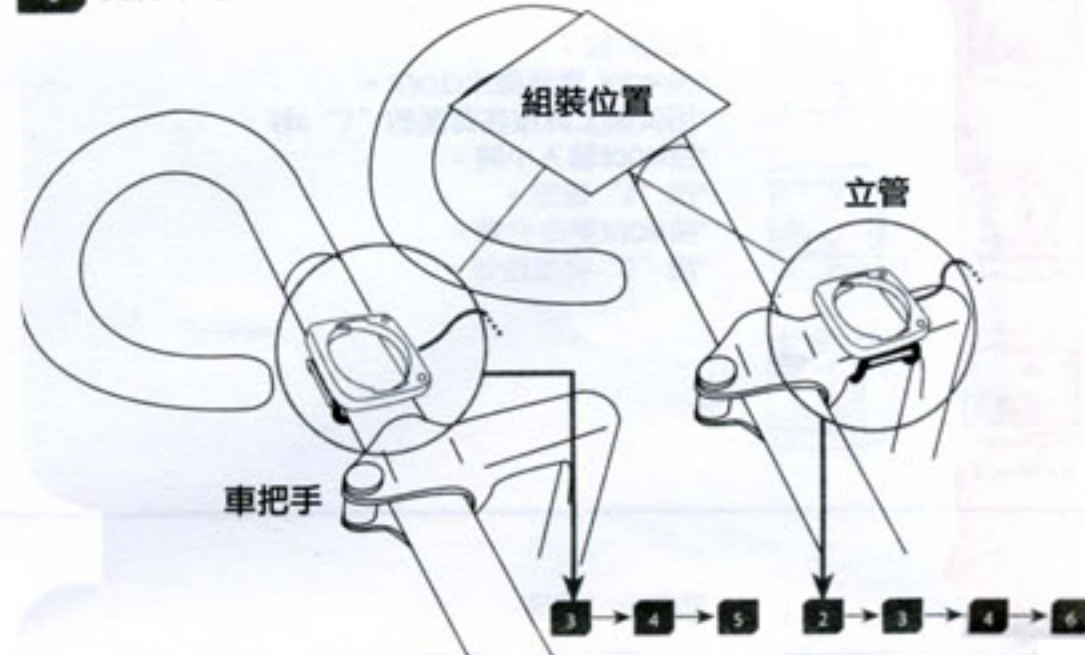
中文操作說明

SIGMA SPORT BC系列

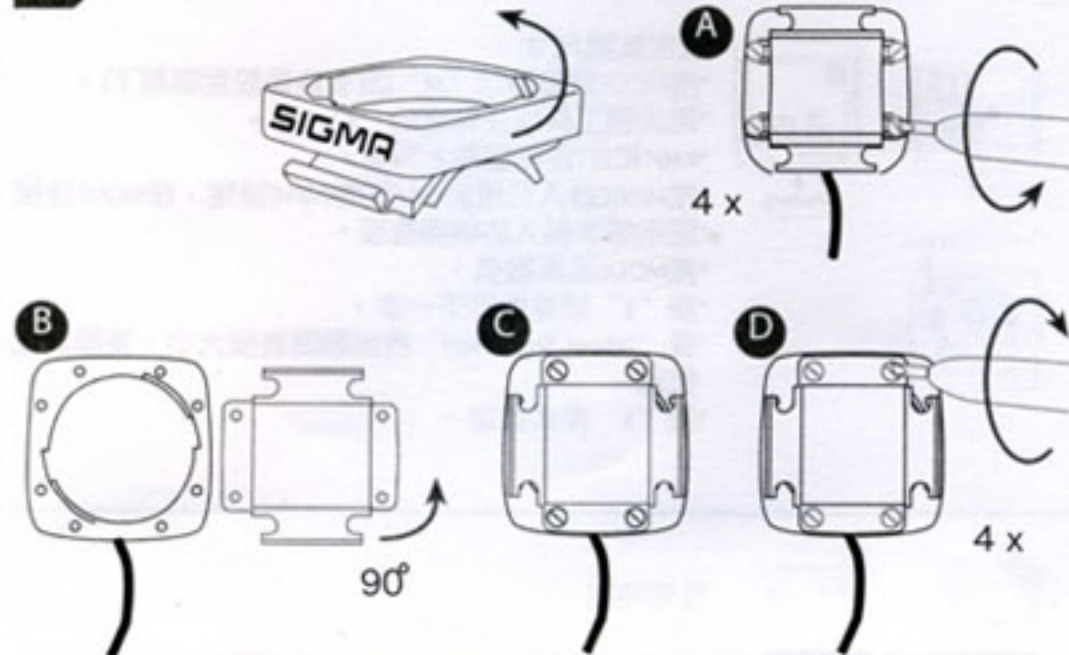
電腦碼錶零件圖



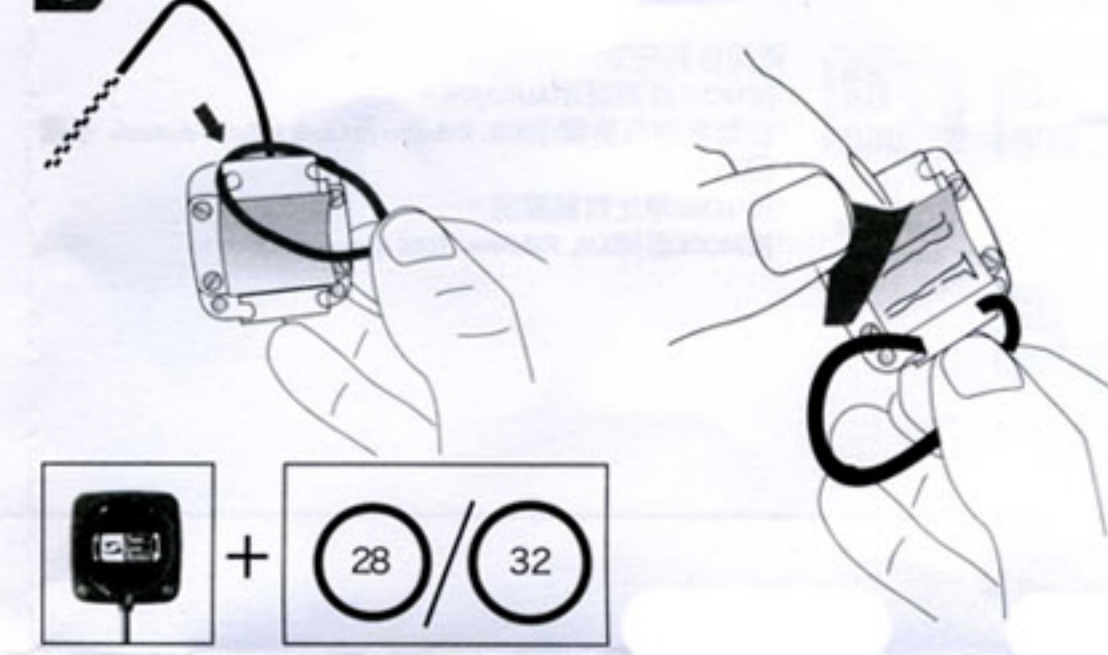
1 自行車電腦碼錶組裝說明:



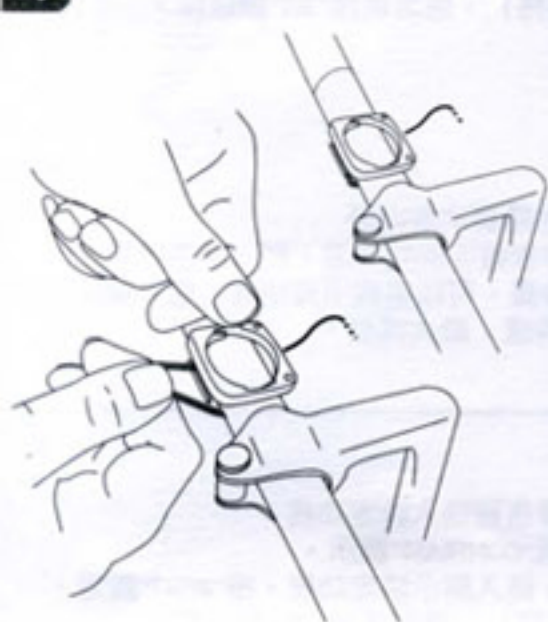
2



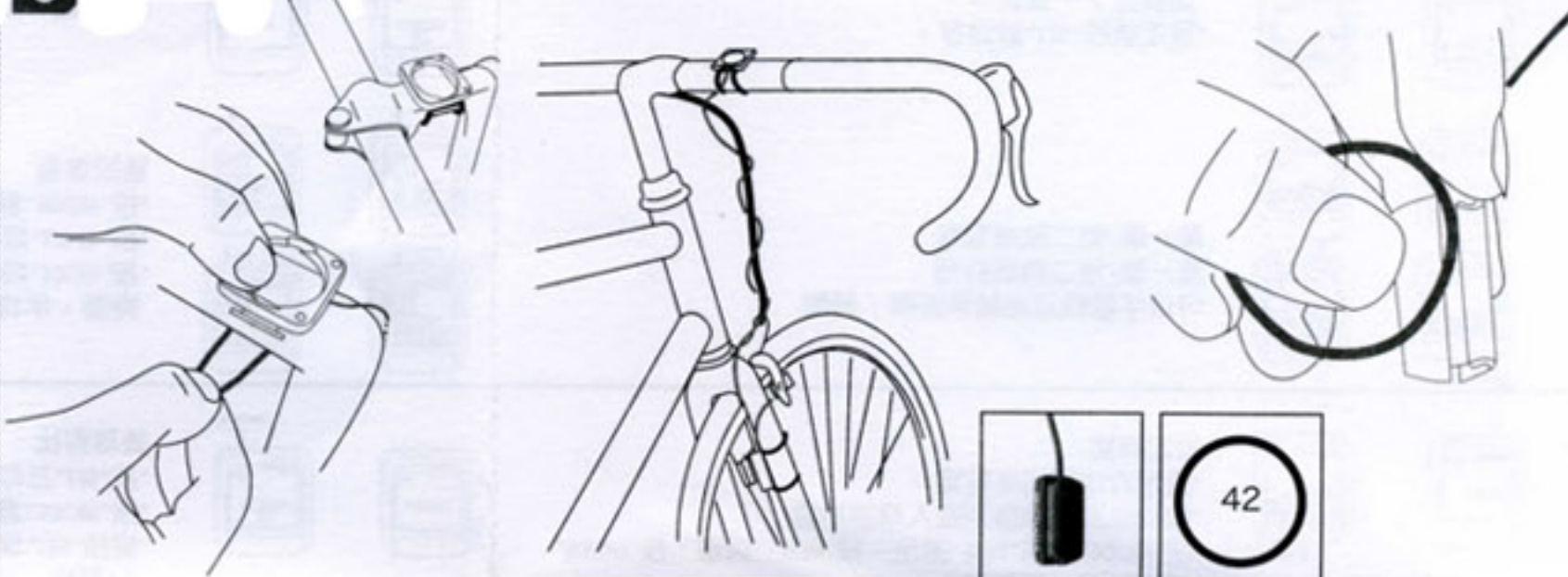
3



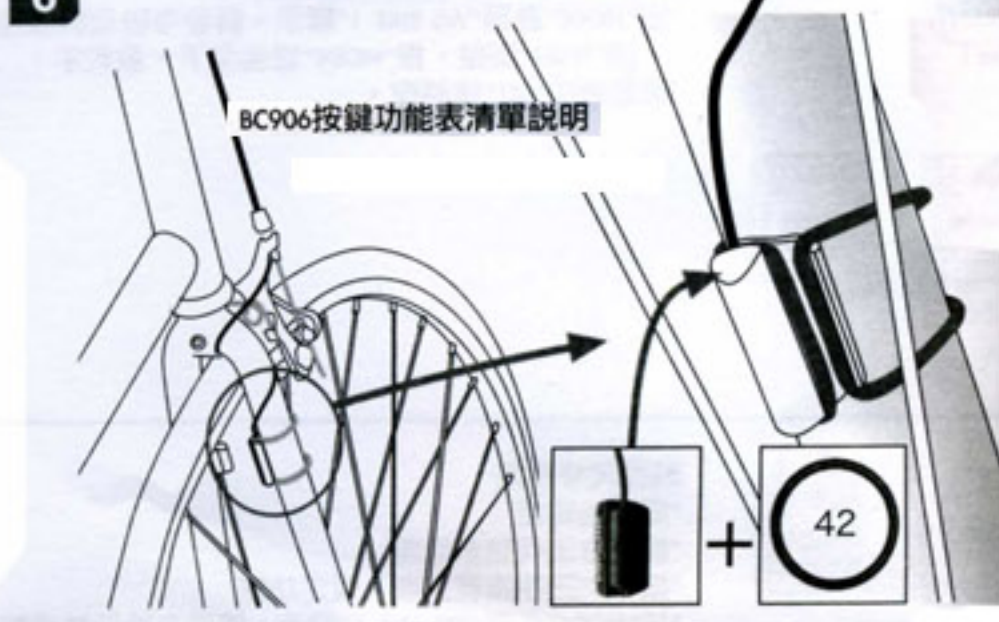
4



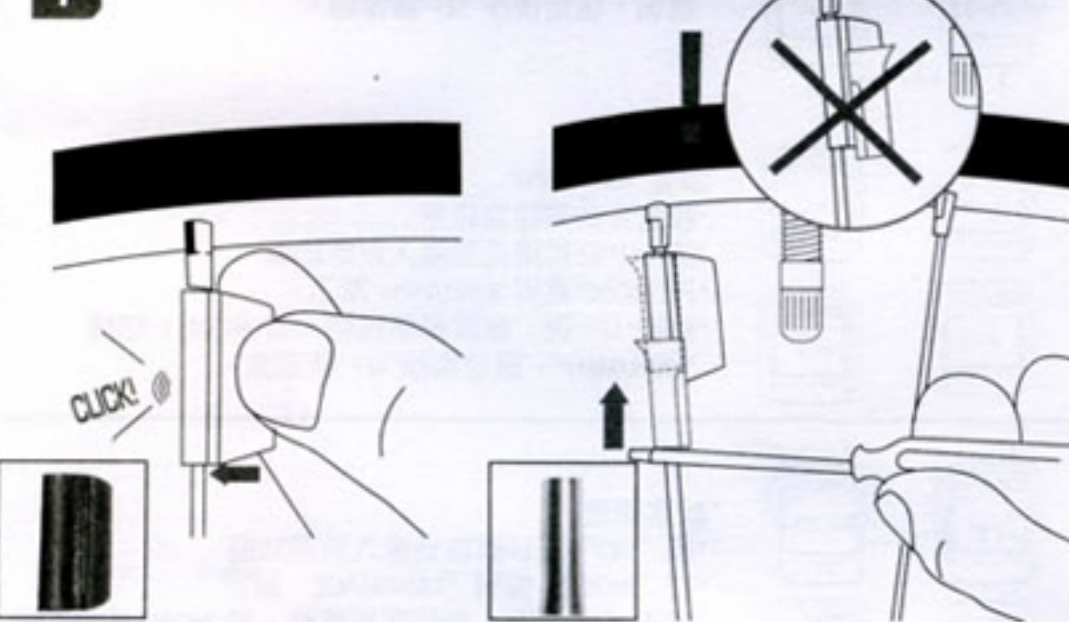
5



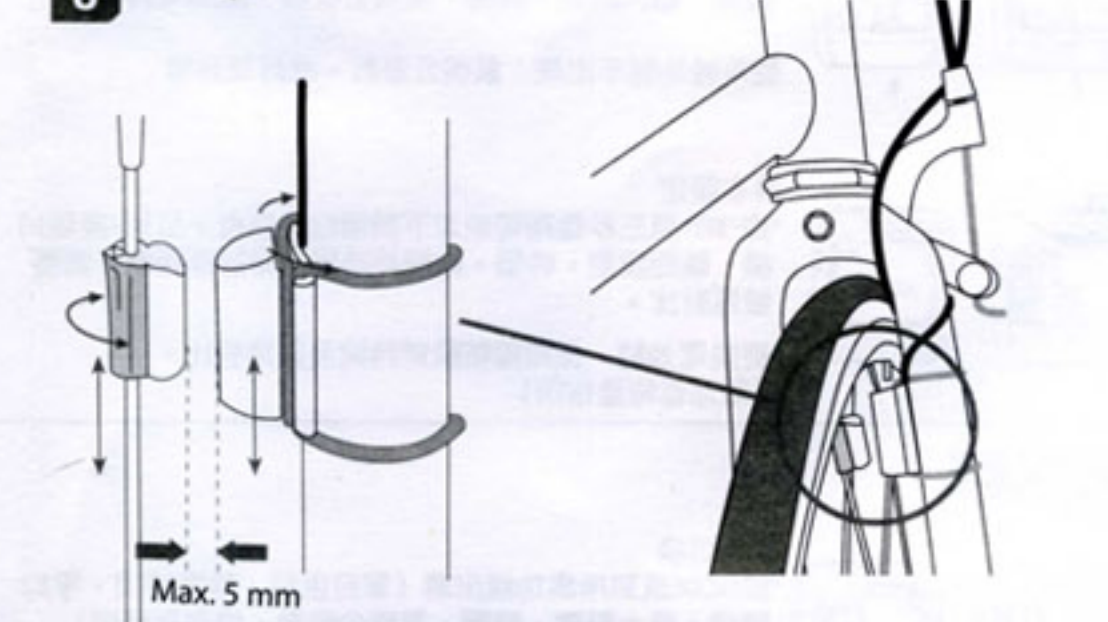
6



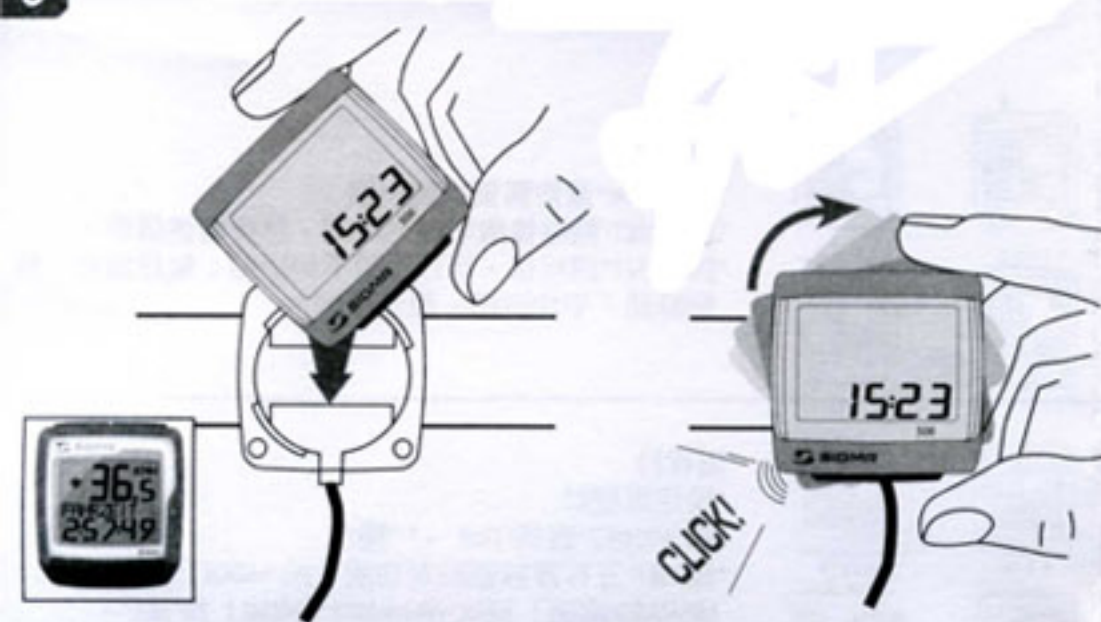
7



8



9



BC506按鍵功能表清單說明



MODE 功能:

- *AUTO:更改自動設定
- *KM/M: 單一旅程距離
- *RIDTIME: 騎乘時間
- *TOTAL TRIP: 總里程數
- *CLOCK: 時間

RESET(重新設定)按超過3秒:

- * KM/M: 單一旅程距離
- *RIDETM: 騎乘時間

總功能:

- KM/M: 單一旅程距離
- RIDETIME: 騎乘時間
- TOTAL TRIP: 總里程數
- CLOCK: 時間
- km/h, mph: 速度

>3 sec = RESET

- TRIP DIST
- TRIP TIME
- AVG. SPEED
- MAX. SPEED

MODE

- TRIP DIST
- TRIP TIME
- AVG. SPEED
- MAX. SPEED
- CLOCK
- TOTAL ODO*
- TOTAL TIME*

* not whilst moving

Mode/Reset: 模式/重設

- MODE: 切換功能
- RESET: "RESET" 鍵, 重設數值
- DAILY KM: 每日里程
- TRAVELLING TIME: 騎乘時間
- AVERAGE KMH: 平均時速
- MAX. KMH: 最大時速
- TIME: 時間
- TOTAL KM*: 總騎乘距離
- TOTAL TIME*: 總騎乘時間

not whilst moving 騎乘時功能才出現

BC1106按鍵功能表清單說明



>3 sec = RESET

- TRIP DIST
- TRIP TIME
- AVG. SPEED
- MAX. SPEED

MODE

- TRIP DIST
- TRIP TIME
- AVG. SPEED
- MAX. SPEED
- CLOCK
- TOTAL ODO*
- TOTAL TIME*

* not whilst moving

Mode/Reset: 模式/重設

- DAILY KM: 每日里程
- TRAVELLING TIME: 騎乘時間
- AVERAGE KMH: 平均時速
- MAX. KMH: 最大時速
- TIME: 時間
- TOTAL KM*: 總騎乘距離
- TOTAL TIME*: 總騎乘時間

not whilst moving: 騎乘時功能才出現

BC1606L按鍵功能表清單說明



>3 sec = RESET

- TRIP DIST
- TRIP TIME
- AVG. SPEED
- MAX. SPEED

MODE

- TRIP DIST
- TRIP TIME
- AVG. SPEED
- MAX. SPEED
- CLOCK
- TOTAL ODO*
- TOTAL TIME*

* not whilst moving

Mode / Reset: 模式/重設

- DAILY KM: 每日里程
- TRAVELLING TIME: 騎乘時間
- AVERAGE KMH: 平均時速
- AVERAGE RPM: 平均轉數
- MAX. KMH: 最大時速
- STOPWATCH碼表
- TIMER +/-: 計時器
- KM COUNTER +/-: 里程計

MODE 1

- LANGUAGE
- VS BIKE 1/2
- SHOW CAD
- TRIP UP/DOWN
- TIMER UP/DOWN
- etc.

* not whilst moving

MODE 2

- TRIP DIST
- TRIP TIME
- AVG. SPEED
- MAX. SPEED
- CLOCK
- TOTAL ODO*
- TOTAL TIME*

* not whilst moving

Mode / Reset: 模式/重設

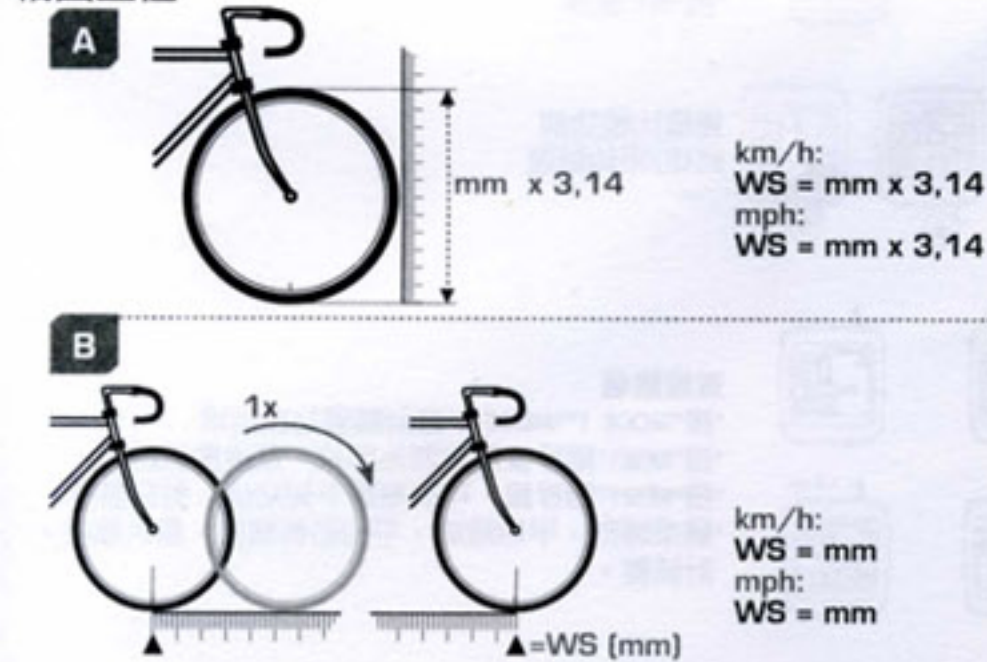
- TRIP DIST
- TRIP TIME
- AVG. SPEED
- MAX. SPEED
- CLOCK
- TOTAL ODO*
- TOTAL TIME*

MODE 1

- LANGUAGE
- VS BIKE 1/2
- SHOW CAD
- TRIP UP/DOWN
- TIMER UP/DOWN
- etc.

* not whilst moving

輪圈直徑



輪圈尺寸對照表

ETRTD	ETRTD	kmh	ETRTD	ETRTD	kmh
47-305	16x1.75x2	1272	32-630	27x1 1/4	2199
47-406	20x1.75x2	1590	28-630	27x1 1/4 Fifty	2174
37-540	24x1 3/8 A	1948	40-622	28x1.5	2224
47-507	24x1.75x2	1907	47-622	28x1.75	2268
23-571	26x1	1973	40-635	28x1 1/2	2265
40-559	26x1.5	2026	37-622	28x1 3/8x1 5/8	2205
44-559	26x1.6	2051	18-622	700x18C	2102
47-559	26x1.75x2	2070	20-622	700x20C	2114
50-559	26x1.9	2089	23-622	700x23C	2133
54-559	26x2.00	2114	25-622	700x25C	2146
57-559	26x2.125	2133	28-622	700x28C	2149
37-590	26x1 3/8	2105	32-622	700x32C	2174
37-584	26x1 3/8x1 1/2	2086	37-622	700x35C	2205
20-571	26x3/4	1954	40-622	700x40C	2224

注意:

電池:
使用一個2032鋰電

更換電池, 下列數值將會保留:

- (1) BC906/BC1106: 輪圈尺寸、語言、公/英里、總騎乘里程、總騎乘時間。
- (2) BC1606L: 輪圈尺寸、第一輪/第二輪騎乘時間、第一輪/第二輪騎乘里程、語言、公里/英里。

- ◆ 更換電池時, 背蓋打開時, 可以看到正極向上, 請注意電池正負極, 避免誤裝。
- ◆ 如果密封塑膠環脫落, 請重新裝上。
- ◆ 重新安裝電池後, 只有時間需要重新設定。

- ◆ 電池需回收。
- ◆ 請設定螢幕變黑或是反應變慢。
- ◆ 請注意工作溫度為攝氏0度到60度, 溫度太低會太高將影響碼表正常功能。

更改自動設定

按MODE直到顯示AUTO.KM。
在列表時不會顯示FROM, Kml/mile及Clock。Total distance 不會顯示。
按MODE停止自動設定。
按MODE選擇KM, Rldetime, Total distance, Clock。

設定輪圈尺寸

按MODE直到顯示“M” (沒有自動設定限制下)。
用工具鍵住背面的“S” 3秒。
KM和SET在螢幕上閃爍。
按MODE進入公里/KMH/英里MPH設定, 按MODE確認。
顯示標準輸入的輪圈直徑。
按MODE選擇數值。
按“S” 鍵並進行下一步。
從“Wheel Size Chn” 找出輪圈直徑大小, 並輸入此號碼。
按“S” 完成設定。

設定時間

按MODE直到顯示CLOCK。
用工具鍵住背面的“S” 3秒。
按MODE輸入小時。
按“S” 確定。
按MODE更改分鐘。
按“S” 完成設定。

設定總里程

按MODE直到顯示TOTAL DISTANCE。
用工具鍵住背面的“S” 3秒。
按MODE輸入數值。
按“S” 確定並進行下一步。
按MODE切換至下一個。
按“S” 完成設定。

重新設定

按MODE超過1秒直到RESET在螢幕上閃爍。
按MODE超過2.5秒後, 重新設定W.M和TRIP TIME。

BC-906

螢幕切換

按MODE直到所需功能出現 (單日里程, 騎乘時間, 平均時速, 最大時速, 時間, 累積公里數, 總騎乘時間)

騎乘時功能不出現: 累積公里數, 總騎乘時間

基本設定

按“SET” 見三秒鐘即可設定下列項目: 語言, 公里/英里切換, 輪圈設定, 時間, 總騎乘時間, 總騎乘距離, 調整螢幕對比。

更換電池時, 僅需重新設定時間及螢幕對比。
(電池低電量指示)

設定語言

按“SET” 三秒鐘直到進入設定功能。
按“MODE” 直到“LANGUAGE” 顯示。
選擇“SET” 鍵, 螢幕開始跳動, 按“MODE” 切換語言選項, 選定後按“SET” 鍵確認。

設定“KM/H/MPH”

按“MODE” 直到“LANGUAGE” 顯示。
按“SET” 三秒鐘直到進入設定功能。
按“MODE” 直到“KM/H/MPH” 顯示。
輕按“SET” 鍵, 螢幕開始跳動, 按“MODE” 1' 切換“KM/H/MPH”, 選定後按“SET” 鍵確認。

設定時間

按“MODE” 直到“LANGUAGE” 顯示。
按“SET” 三秒鐘直到進入設定功能。
按“MODE” 直到“TIME” 顯示。
按“SET” 調整, 按“MODE” 切換至下一個數字。
設定後按“SET” 鍵儲存。

第一輪/第二輪總里程

第一輪/第二輪總時間
可以手動設定總騎乘距離/時間

螢幕對比

按“SET” 三秒鐘直到進入設定功能。
按“MODE” 直到“CONTRAST” 顯示。
輕按“SET” 鍵, 進入顯示設定功能, 按“RESET” 設定, (1個鐘, 3個亮), 選定後按“SET” 鍵確認。

重新設定

按“MODE” 直到需要功能出現。
按“RESET” 兩秒後數字開始閃爍, 然後數值歸零。
按“RESET” 四秒鐘, 可以重設下列功能: 每日里程, 騎乘時間, 平均時速, 最大速度。

BC-1106

螢幕切換

按MODE直到所需功能出現 (單日里程, 騎乘時間, 平均時速, 最大時速, 時間, 累積公里數, 總騎乘時間)

騎乘時功能不出現: 累積公里數, 總騎乘時間

基本設定

按“SET” 見三秒鐘即可設定下列項目: 語言, 公里/英里切換, 第一輪/第二輪切換, 時間, 第一輪/第二輪騎乘距離, 總騎乘時間, 總騎乘距離, 調整螢幕對比。

更換電池時, 僅需重新設定時間及螢幕對比。
(電池低電量指示)

設定語言

按“SET” 三秒鐘直到進入設定功能。
按“MODE” 直到“LANGUAGE” 顯示。
選擇“SET” 鍵, 螢幕開始跳動, 按“MODE” 切換語言選項, 選定後按“SET” 鍵確認。

設定“KM/H/MPH”

按“MODE” 直到“LANGUAGE” 顯示。
按“SET” 三秒鐘直到進入設定功能。
按“MODE” 直到“KM/H/MPH” 顯示。
輕按“SET” 鍵, 螢幕開始跳動, 按“MODE” 1' 切換“KM/H/MPH”, 選定後按“SET” 鍵確認。

設定時間

按“MODE” 直到“LANGUAGE” 顯示。
按“SET” 三秒鐘直到進入設定功能。
按“MODE” 直到“TIME” 顯示。
按“SET” 調整, 按“MODE” 切換至下一個數字。
設定後按“SET” 鍵儲存。

第一輪/第二輪總里程

第一輪/第二輪總時間
可以手動設定總騎乘距離/時間

螢幕對比

按“SET” 三秒鐘直到進入設定功能。
按“MODE” 直到“CONTRAST” 顯示。
輕按“SET” 鍵, 進入顯示設定功能, 按“RESET” 設定, (1個鐘, 3個亮), 選定後按“SET” 鍵確認。

重新設定

按“MODE” 直到需要功能出現。
按“RESET” 兩秒後數字開始閃爍, 然後數值歸零。
按“RESET” 四秒鐘, 可以重設下列功能: 每日里程, 騎乘時間, 平均時速, 最大速度。

BC-1606L

螢幕切換

按MODE直到所需功能出現 (單日里程, 騎乘時間, 平均時速, 最大時速, 時間, 累積公里數, 總騎乘時間, 第一輪/第二輪公里數, 第一輪/第二輪時間, 總騎乘時間)

騎乘時功能才出現

背光

同時按“SET” 及“RESET” 即可啟動/關閉背光功能, 需要照明時按任何一鍵就可啟動背光。
請避免不必要照明, 以保護電池

基本設定

按“SET” 見三秒鐘即可設定下列項目: 語言, 公里/英里切換, 第一輪/第二輪切換, 時間, 第一輪/第二輪騎乘距離, 總騎乘時間, 總騎乘距離, 調整螢幕對比。

更換電池時, 僅需重新設定時間及螢幕對比。
(電池低電量指示)

設定語言

按“SET” 三秒鐘直到進入設定功能。
按“MODE” 直到“LANGUAGE” 顯示。
選擇“SET” 鍵, 螢幕開始跳動, 按“MODE” 1' 切換語言選項, 選定後按“SET” 鍵確認。

設定“KM/H/MPH”

按“MODE” 直到“LANGUAGE” 顯示。
按“SET” 三秒鐘直到進入設定功能。
按“MODE” 直到“KM/H/MPH” 顯示。
輕按“SET” 鍵, 螢幕開始跳動, 按“MODE” 1' 切換“KM/H/MPH”, 選定後按“SET” 鍵確認。

設定時間

按“MODE” 直到“LANGUAGE” 顯示。
按“SET” 三秒鐘直到進入設定功能。
按“MODE” 直到“TIME” 顯示。
按“SET” 調整, 按“MODE” 切換至下一個數字。
設定後按“SET” 鍵儲存。

第一輪/第二輪總里程

第一輪/第二輪總時間
可以手動設定總騎乘距離/時間

螢幕對比

按“SET” 三秒鐘直到進入設定功能。
按“MODE” 直到“CONTRAST” 顯示。
輕按“SET” 鍵, 進入顯示設定功能, 按“MODE” 或“RESET” (1個鐘, 3個亮), 選定後按“SET” 鍵確認。

速度比較功能

時速/平均時速

行程計時器

按“MODE” 直到“TRIP +/-” 顯示。
按“SET” 三秒鐘啟動設定功能, 按“MODE” 1' 啟動UPWARD(向前) 或DOWNWARD(向後) 按“SET” 1' 開始輸入啟動時間, 按“MODE” 1' 或“RESET” 1' 按“SET” 確定。
按“SET” 確定

重設功能

按“MODE” 1' MODE 2' 直到需要功能出現。
按“RESET” 兩秒後數字開始閃爍, 然後數值歸零。
按“RESET” 四秒鐘, 可以重設下列功能: 每日里程, 騎乘時間, 平均時速, 平均板轉數, 最大速度, 計時器。