

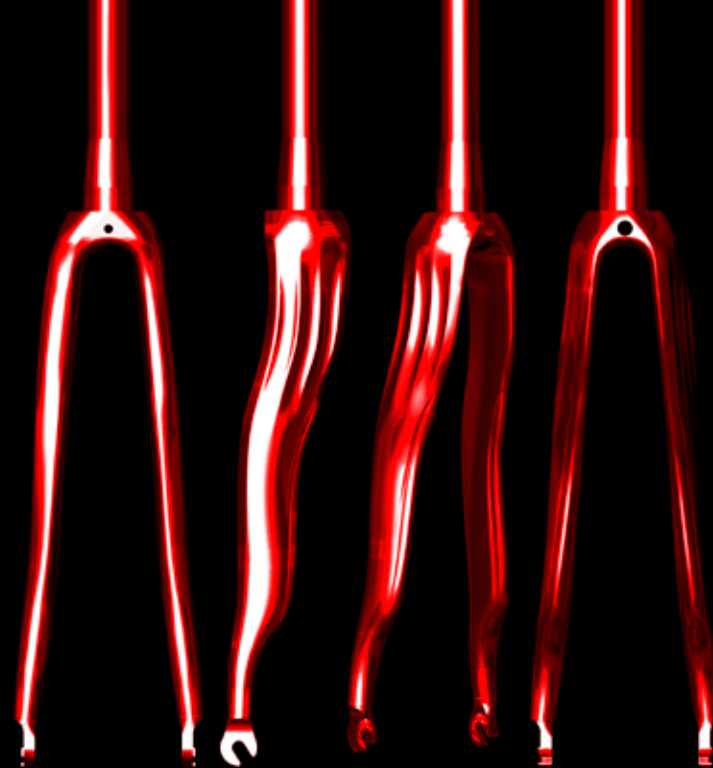
# Pinarello2010

AdrenalinaItaliana.



il **Dogma** è tornato...  
the Dogma is back...





## totalmente **asimmetrico.**

Nel progettare il nuovo DOGMA® 60.1 i nostri ingegneri e designer sono usciti dagli schemi tradizionali per percorrere strade avveniristiche. Hanno riesaminato criteri che parevano imprescindibili, trovando soluzioni straordinariamente innovative. Il risultato è molto più di una nuova bicicletta da competizione: è la rivoluzione che cambierà tutto il ciclismo.

## and totally **asymmetric.**

To create the new DOGMA® 60.1 our engineers and designers decided to leave the beaten track and take new, futuristic roads. They reassessed long-accepted criteria to seek out completely innovative solutions. The result is much more than a new racing bike: it's a revolution in the cycling world.

## l'arte di aumentare i volumi **riducendo il peso**

Aumentano le sezioni ma il peso non cambia e nel caso del Dogma® siamo scesi sensibilmente rispetto al Prince®. Nessun segreto, abbiamo migliorato la tecnica costruttiva ed abbiamo il miglior partner del mondo nella fornitura del carbonio che produce per noi il Torayca® 60HM1K Nanoalloy™ Technology: nessuno come noi.

## the art of increasing volumes **while reducing weight**

The tube sections are larger but the weight is the same, and for the Dogma® we offer a significant weight reduction. Our secret? We have improved our construction methods and are supplied by the world's best carbon manufacturer, who provides us with Torayca® 60HM1K Nanoalloy™ Technology carbon fibre: no one like us.



**Carbonio 60HM1K:** nessuno come noi.  
60HM1K Carbon: **no one like us.**





L'innovazione nasce **dalla mente.**  
Innovation comes **from the mind.**



e crea forme **affascinanti.**

Le idee Pinarello nascono dal continuo sforzo di ripensare sempre le cose in ottica avanzata. Guardiamo il telaio come un mezzo che può sempre esser evoluto nonostante la sua apparente semplicità.

Conosciamo cosa si aspettano i ciclisti dal nostro marchio: innovazione ed emozione, e questa è la molla propulsiva che ogni anno ci spinge alla ricerca senza frenare mai.

and creates **fascinating shapes.**

At Pinarello ideas come from continually rethinking known concepts from an advanced point of view. We believe that, despite their apparent simplicity, bicycle frames can always be improved. We know what cyclists expect from Pinarello: innovation and emotions, and that is the force that drives us to pursue our research without end.



se cercate **emozioni**  
if you're looking **for emotions**



meglio farsi guidare **da chi le produce.**

Chi si avvicina al Dogma® ammirando la sue forme e la sua concezione tecnologica comprende il principio su cui è stata concepita: produrre emozioni.

let yourself be guided by the people **who make them.**

If you look at Dogma® admiring its shapes and technological solutions you'll get an idea about the principles by which it was designed: to produce emotions.

**se un diamante** è per sempre  
if a diamond is forever



## è meglio **incastonarlo.**

La bellezza nasce dall'occhio di chi guarda, recita un proverbio. Ma qui non potevamo affidarci ad una grafica convenzionale, volevamo stupirvi anche con il suo abito.

Dogma® viene presentata con l'esclusivissima finitura DIAMOND™ che vi lascerà a bocca aperta.

## it should **be mounted.**

Beauty is in the eye of the beholder, as the saying goes. But in this case conventional artwork was not enough: we wanted the attire to be amazing too.

Dogma® is presented with the exclusive DIAMOND™ finish that will leave you breathless.



# Asymmetric



In natura non esiste la simmetria perfetta, il corpo umano è il miglior esempio, è infatti completamente asimmetrico, e la sua asimmetria paradossalmente gli permette movimenti ed azioni simmetriche.

Un telaio per le forze asimmetriche che vi si esprimono non può che essere **asimmetrico**.

## 1.l'Idea

Il comportamento del telaio di una bicicletta, soprattutto di una da corsa, a causa delle elevatissime forze in gioco che possono arrivare al doppio del peso del ciclista, è una struttura fortemente asimmetrica. Questo perché la spinta sui pedali è la stessa sia sul pedale destro che su quello sinistro (a parte piccole differenze dovute alla morfologia del ciclista) mentre il tiro della catena si esercita sempre sul lato destro e, quindi, in un caso si oppone alla spinta sul pedale e nell'altro si somma.

## 2.laVerifica

Non è difficile "toccare con mano" questo fenomeno. Alla Cicli Pinarello, ormai da diversi anni, tutti i nuovi progetti vengono validati prima per via teorica mediante l'utilizzo di codici di calcolo agli elementi finiti, ("FEM", Finite Element Method) e poi i calcoli vengono verificati sperimentalmente in laboratorio.

In entrambi i casi si nota il diverso comportamento flessionale della struttura che si può deformare di 2-3 mm da un lato quando sottoposta ai carichi estremi (ad esempio riproducendo l'azione di un velocista che scarica 1500 watts sui pedali) e 1-2 mm dall'altro.

## 3.laSoluzione

Quindi delle due l'una: o è troppo rigida da una parte (ed allora si può alleggerire) o è troppo flessibile dall'altra (ed allora deve essere irrobustita). Con l'avvento dei telai in fibra di carbonio è facile "modulare" la rigidità cambiando il tipo, il numero, l'orientamento degli strati sui due lati ma è noto a qualsiasi strutturista che le caratteristiche di una sezione resistente sono molto più sensibili alla sua forma che allo spessore della sua parete (è la stessa idea che ha portato i tubi "oversize" sui telai delle ultime generazioni) e quindi per ottimizzare il comportamento del telaio si deve intervenire sulla asimmetria delle forme piuttosto che degli spessori. E questo è possibile con gli strumenti di calcolo di ultima generazione nei quali il calcolo strutturale FEM è accoppiato a codici cosiddetti di "Intelligenza Artificiale" (perché riproducono nel computer i meccanismi con cui ragiona il cervello umano) i quali riescono a "pilotare" le modifiche alla forma che vengono applicate in automatico inseguendo l'obiettivo di minimizzare la differenza di comportamento tra quando spinge il pedale destro e quando spinge quello sinistro.

Perfect symmetry does not exist in nature. Take for example the human body: it is completely asymmetric, yet it is precisely that feature that makes it capable of performing symmetric movements. A frame built to be operated by asymmetric forces can only be given an **asymmetric** design.

## 1.the Idea

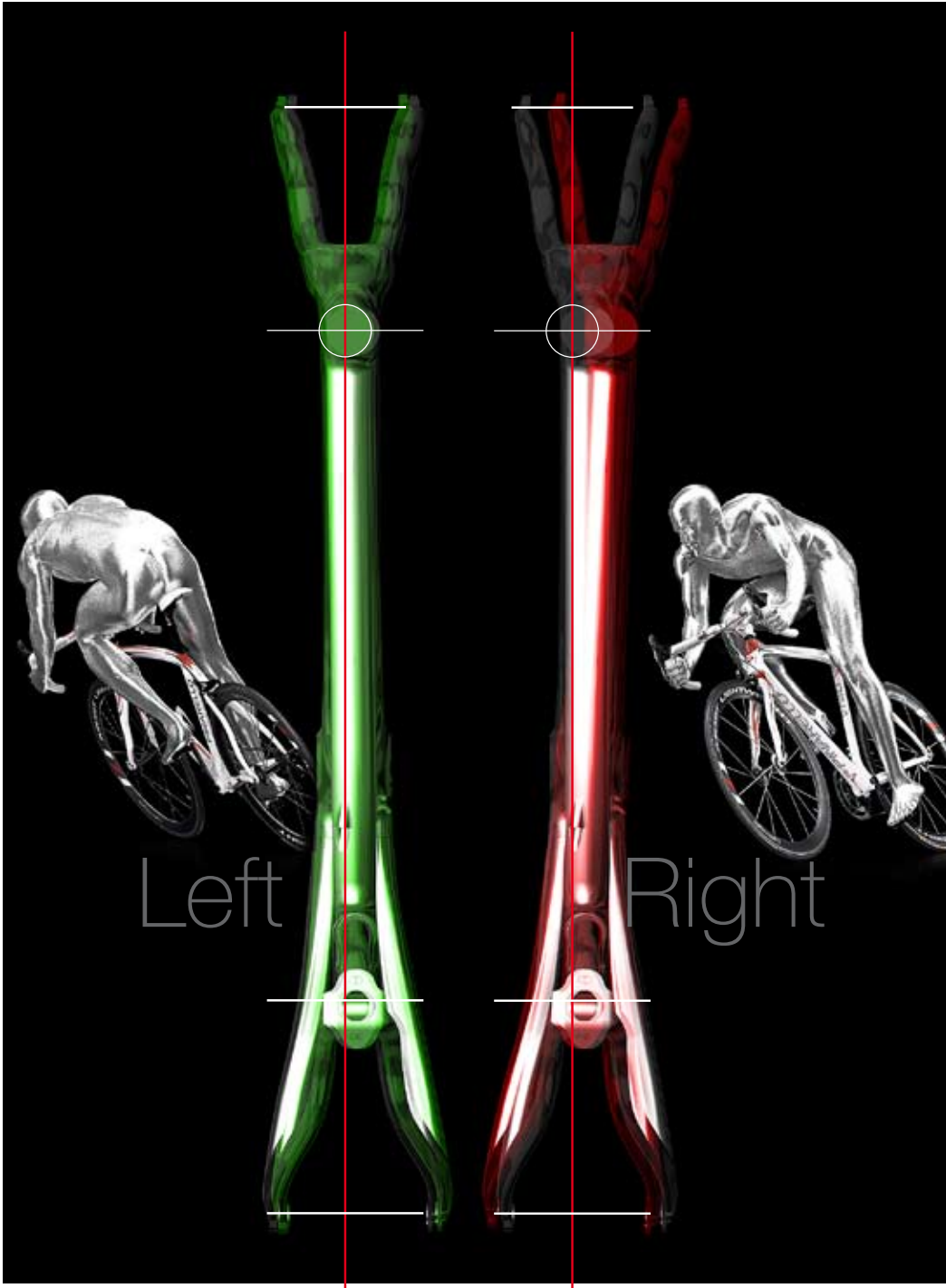
The behaviour of a bicycle frame, especially a racing bike, is strongly asymmetric, due to the powerful forces applied that can be twice as great as the weight of the rider. Apart from small differences that depend on the cyclist's morphology, the push thrust applied to both the left and right pedals is the same, while the pull on the chain is always applied on the right. This means that the chain pull is alternatively added to and subtracted from the force moving the pedals.

## 2.the Evidence

This phenomenon is easy to verify. At Cicli Pinarello the procedure introduced several years ago requires new projects to be initially validated by way of theory, using finite-element analyses. The calculations are then verified in laboratory tests. In both cases the flexural behaviour of the frame is observed to be laterally different. Subjected to extreme loads (for example when simulating the action of a sprinter applying 1500 watts on the pedals), the frame structure can show a distortion of 2-3 mm on one side and 1-2 mm on the other.

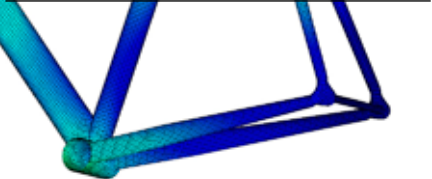
## 3.the Solution

This means that either the frame is too rigid on one side (in which case it can be made lighter) or too flexible on the other (in which case it can be made stronger). Carbon fibre frames made it easy to "modulate" stiffness by changing the type, number and orientation of the layers of carbon fabric on the two sides, but designers know that the resistance of a section is much more dependant on its shape than on wall thickness (this concept is at the basis of the oversized tubes used on bicycle frames of recent generation). Therefore, to optimize frame behaviour we must focus on the asymmetry of the structure's parts rather than on their thickness. This is made possible thanks to modern methods of calculation that combine finite-element analyses with "Artificial Intelligence" codes (so called because they reproduce on computers the operating mechanisms of the human brain). These methods can "pilot" the shape alterations that are automatically applied to minimize the different responses caused by pushing one pedal or the other.

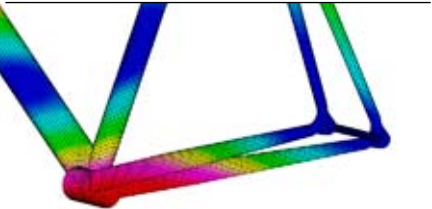


# l'Effetto del tiro della catena

I carichi di spinta sul pedale sono simmetrici ed opposti nel caso di spinta destra e spinta sinistra. Il tiro della catena è, invece, lo stesso nei due casi e si esercita sempre sul lato destro del telaio. Questo implica che la deformata globale somma delle due sollecitazioni:  
**spinta destra + tiro catena e spinta sinistra + tiro catena non è simmetrica**  
 perchè nel primo caso le due sollecitazioni si sommano e nel secondo caso si sottraggono.  
**Ecco il primo motivo per cui nasce Dogma 60.1**  
**La prima bicicletta da competizione Asimmetrica (patend pending).**



Effetto su spinta SINISTRA / Effect on LEFT-side thrust



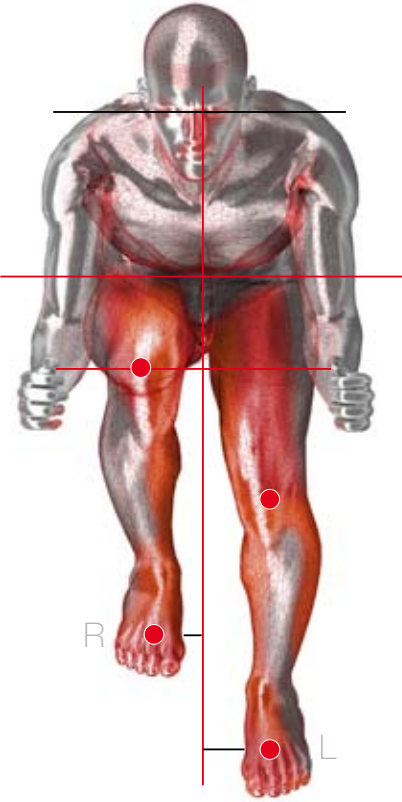
Effetto su spinta DESTRA / Effect on RIGHT-side thrust

Test su strada con cameracar / Road test recorded by camera car.



# the Effect of the pull on the chain

The push thrusts on the pedals are symmetric and opposite for left and right side thrusts. Conversely, the pull on the chain is the same in both cases and always applied to the right side of the frame. The result is that the overall deflection produced by the summation of the two stresses:  
**right-side thrust + pull on chain and left-side thrust + pull on chain is not symmetric**  
 because in the first case the two stresses are added to each other and in the second they are subtracted from each other.  
**That was the basic reason for creating Dogma 60.1**  
**the first asymmetric racing bike. (patend pending).**



# Asimmetria totale



Dogma® 60.1 è la prima bicicletta da competizione al Mondo con asimmetria sulla forcella anteriore, sul carro posteriore, sul tubo orizzontale e sui foderi posteriori.



Dogma® 60.1 is the first asymmetric road racing bike (patend pending).



## 1. Top tube (lower left section)

The so-called "high" asymmetry that compensates the pull on the handlebar comes from the lower left of the top tube

## 2. Fork

The right stay is notably larger than the left, and more angular in shape

## 3. Seatstay

The right seatstay is bigger and stronger than the left

## 4. Chainstays

The right chainstay is thinner at the front end (near the bottom bracket) and larger towards the rear. Conversely, the left chainstay is reinforced on its front end (the typical breaking point of many frames) and grows thinner towards the rear.

## 1. Tubo Orizzontale (sezione sinistra-inferiore)

L'asimmetria cosiddetta "alta" per compensare il tiro sul manubrio arriva dalla parte sinistra inferiore del tubo orizzontale

## 2. Forcella

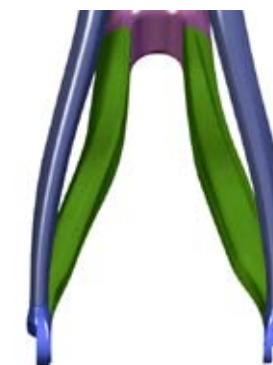
Il fodero destro è sensibilmente più grosso del sinistro e la forma è più spigolosa

## 3. Carro posteriore verticale

Il fodero di destra è più grosso e possente rispetto al sinistro

## 4. Foderi posteriori orizzontali

Il fodero di destra parte sottile dal movimento e si ingrossa verso l'attacco ruota il fodero di sinistra contrario, è rinforzato vicino al movimento (punto classico di rottura di molti telai) e stringe sensibilmente verso la congiunzione.

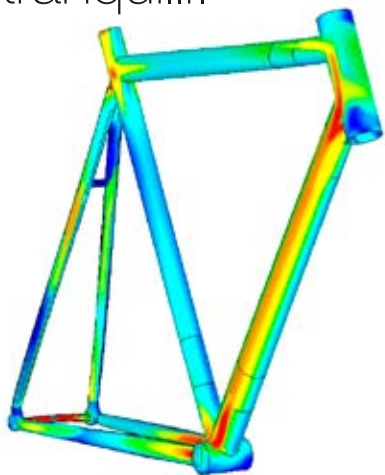
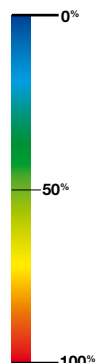


# Se vedete blu: potete pedalare tranquilli.

Il computer è in grado di farci vedere subito dove il telaio subisce maggior stress. Scatto, frenata, piega, salita, riusciamo a determinare con esattezza dove possiamo aggiungere e dove possiamo togliere materiale o cambiare sezioni.

Blu indica che l'area non sta subendo stress, rosso indica un'area ad alto rischio.

Dallo schema a destra emerge che sono fondamentalmente tre, i punti critici di un telaio: movimento centrale, sterzo con interessamento di tutto il tubo obliquo e congiunzione del tubo sella. I lunghi step evolutivi sul Dogma® partiti circa cinque anni fa con il Prince® oggi ci danno risultati di resistenza e torsione veramente straordinari.



## If you're seeing blue, you can pedal with ease.

The computer shows which parts of the frame are subjected to the greatest stress. Whether sprinting, braking, bending or climbing, we can accurately determine the points where to add material or alter the cross-section.

The parts that are free of stress are shown in blue, and the parts more subject to fatigue are shown in red.

The figure at right shows that there are basically three critical points on a bicycle frame: the bottom bracket, the steerer with all the down tube and the conjunction of the seat tube. The long process of evolution that began with the Prince® and in five years' time led to the development of the Dogma® gives excellent results in terms of resistance and torsion.

## Cosa accade se rendiamo più equilibrata la forcella più equilibrata del mercato?

**Onda™ FPX1™** è la versione asimmetrica della Onda™ FPX™ attualmente montata sulla Prince® che verrà montata sul Dogma® 60.1. Il fodero destro vi apparirà più grosso e spigoloso rispetto al sinistro, questo per due motivi, il primo per equilibrare la spinta asimmetrica del tiro sul manubrio durante le pedalate violente, quindi salite molto ripide o sprint, il secondo per equilibrare l'asimmetria generale durante il normale andamento di marcia.

## What happens when we add more balance to the most balanced fork on the market?

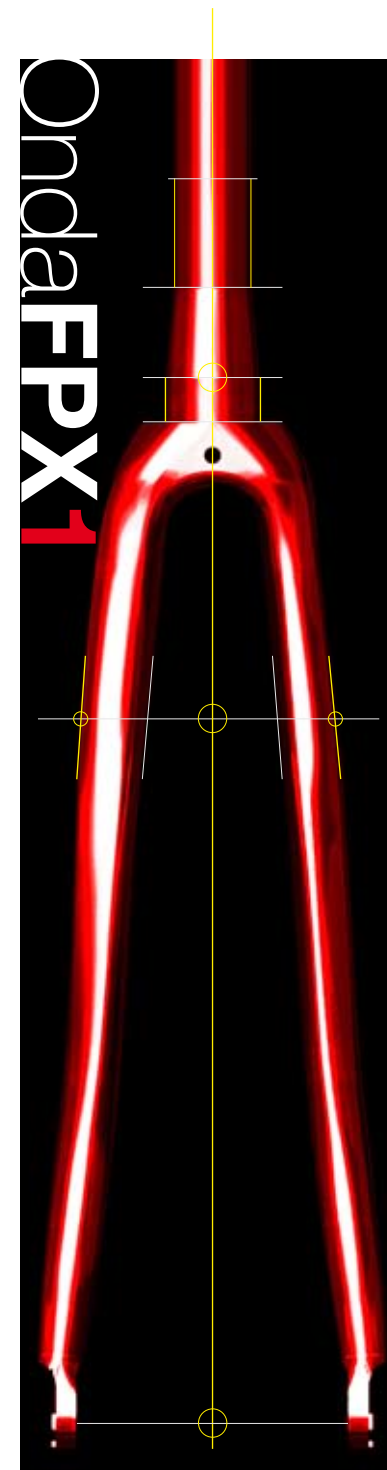
**We create Onda™ FPX1™** the asymmetric version of the Onda™ FPX™ currently used on the Prince®, which will be mounted on the Dogma® 60.1. The right-side stay is bigger and more angular than the left for two reasons: to balance the asymmetric pull on the handlebar during the more violent pedal strokes (sharp climbs or sprints) and to balance the general asymmetry during normal riding.

## Foderi posteriori: dove la catena innesca le forze.

**Da qui parte tutto,** da qui le forze asimmetriche si diffondono su tutto il telaio, e qui il Dogma® comincia a domare e distribuire le forze. Il fodero sinistro è forte e possente in prossimità del movimento dove avvengono statisticamente tutte le principali rotture. Il fodero destro è più sottile vicino al movimento dove la guarnitura protegge il telaio e si allarga possente in prossimità del pacchetto pignoni dove gli sforzi sono maggiori.

## Chainstays: where the chain releases power.

**This is where it all starts,** from here the asymmetric forces spread to the entire frame, and here the Dogma® controls and distributes the forces. The left chainstay is stronger near the bottom bracket, where most major failures tend to occur. The right chainstay is thinner near the bottom bracket, where the crankset protects the frame, and becomes larger and stronger near the sprocket set, where stress is greater.





Nessuno oggi nel mondo del ciclismo da competizione su strada può disporre come noi della fibra Toray 60HM1K con Nanoalloy™. Una fibra dalle caratteristiche straordinarie utilizzata per gli aeromobili civili di ultima generazione, auto ed articoli sportivi da competizione estrema.

At present no other manufacturer of frames for road racing bicycles is provided with Toray 60HM1K carbon fibre with Nanoalloy™, a fibre having extraordinary qualities employed in next-generation civil aircraft and extreme competition automobiles and sporting equipment.

## 1.Partner

Toray® è il nostro partner esclusivo da oramai 3 anni. Il colosso giapponese fornitore delle più grandi aziende aerospaziali ed automobilistiche del mondo è il leader mondiale per capacità produttiva, tecnologia ed innovazione nell'ambito delle fibre speciali. La divisione Torayca® che si occupa della fibra di carbonio ci fornirà del nuovo 60HM1K con Nanoalloy™ technology con il quale esordirà il nuovo Dogma carbon.

## 2.Tecnologia

Il Carbonio è un filamento di 5-8 micrometri (millesimo di millimetro) di spessore che si genera dopo lunghi procedimenti di ossidazione prolisi e carbonizzazione del Poliaccrilonitrile (PAM), è il materiale con il più alto carico di rottura esistente nel mercato. La fibra di carbonio è una struttura filiforme realizzata con il carbonio. Quando parliamo di 60HM, parliamo di resistenza di 60 tonnellate per centimetro quadro, quando parliamo di 1K intendiamo 1000 fibre per ogni filo di trama o di ordito.

## 3.Applicazione

L'utilizzo di una fibra ad altissima resistenza ed affidabilità come la Torayca 60HM1K Nanoalloy™ technology permette di utilizzare meno materiale rispetto ad altre fibre convenzionali, questo ovviamente a favore del peso aumentando paradossalmente la stabilità e la sicurezza. Dogma® 60.1 Carbon nonostante le forme possenti del suo telaio, arriva a pesare appena 950 grammi nella misura 54, quasi 40 grammi in meno rispetto al pluripremiato Prince Carbon che già utilizzava un carbonio Toray di ultimissima generazione.

Sharp Impact Strenght (J/mm2)

Conventional Carbon	0,47	
Torayca conventional Carbon	0,607	+29%
Torayca Carbon with Nanoalloy™	0,746	+59%

## 1.Supplier

Toray® has been our exclusive supplier for the last 3 years. The Japan-based industrial colossus supplies the most important aerospace and automobile industries and is a world leader in terms of production output, technology and innovation in the field of special fibres. The Torayca® division, dedicated to carbon fibre processing, will supply the newly developed 60HM1K fibre with Nanoalloy™ technology to be used for the new Dogma Carbon.

## 2.Technology

The form of carbon used is a filament having a thickness of 5-8 micrometres (millionths of millimetre) produced through long processes of oxidation, pyrolysis and carbonization of polyacrylonitrile (PAN). It's the material with the highest breaking load currently available on the market.

Carbon fibre is a thread-like structure made of carbon. 60HM means a strength of 60 tons per square centimetre, and 1K means 1000 fibres per yarn.

## 3.Application

Using a highly resistant and reliable fibre such as Torayca 60HM1K Nanoalloy™ allows us to employ less material compared to traditional fibres, hence the final weight is smaller, although, seemingly paradoxically, stability and safety are improved.

Despite the powerful appearance of its frame, Dogma® 60.1 Carbon weighs in at just 950 grams (in size 54), almost 40 grams less than the multi-awarded Prince Carbon, which itself was made with advanced-development Toray carbon.



*La fibra di carbonio in caso di impatto violento si spezza di netto con evidenti problemi: schegge pericolose per il nostro corpo e caduta del ciclista.*

*Toray ha sopperito a questo problema inventando di fatto un sistema autoriparante della fibra stessa impedendo il propagarsi di microfratture e o impedendo il cedimento immediato con la rottura netta della fibra.*

*La straordinaria tecnologia Nanoalloy™ technology Torayca consta di nanoparticelle distribuite all'interno del reticolo fibroso del carbonio che esplodono in caso di urto ed impediscono la frattura della fibra.*

*La nostra attuale fibra 60HM1K risulta superiore già del 29% all'impatto violento rispetto alle fibre convenzionali. La nuova 60HM1K con Nanoalloy™ technology migliora del 23% il nostro gap diventando il 59% più resistente rispetto alle altre fibre convenzionali.*

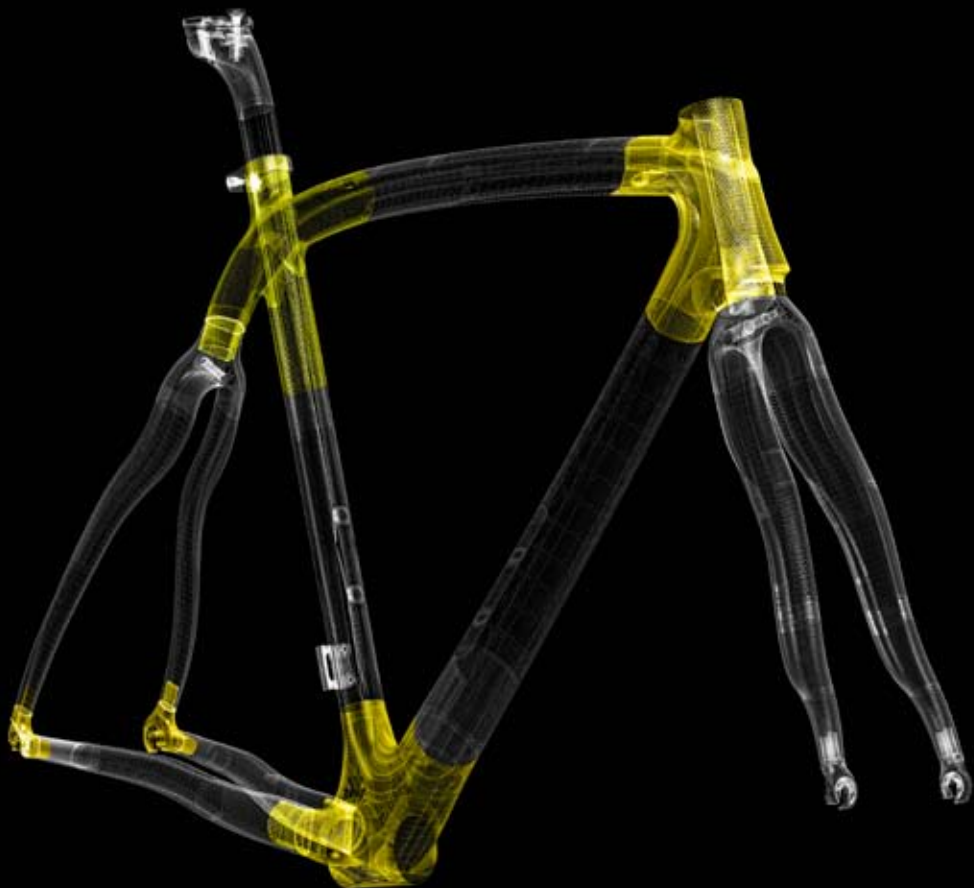
*Carbon fibre can snap in case of violent impacts, with evident safety hazards: dangerous splinters flying away and the rider crashing. Toray has solved this problem by virtually inventing a self-repairing mechanism of the fibre that prevents microfractures from spreading and/or avoids immediate collapse with the neat rupture of the fibres.*

*The extraordinary Torayca Nanoalloy™ technology consists of nano-particles embedded in the carbon fibre mesh that explode upon impact preventing the fibre from breaking.*

*The impact performance of our current 60HM1K fibre is already 29% better than that of traditional fibres. The new 60HM1K carbon with Nanoalloy™ technology will add 23% to that advantage, making a material that is 59% more resistant than traditional fibres.*

**eps**  
TM  
PINARELLO LAB

Wrinkle Free System



## Una nuova Tecnologia costruttiva a servizio del Dogma®.

PINARELLO LAB introduce nel suo ciclo produttivo il nuovo sistema E.P.S. (Expandable Polystyrene System) per aumentare ulteriormente la rigidità nei punti importanti del telaio.

Un telaio sensibilmente più rigido nella parte anteriore significa controllare molto meglio la bicicletta e con più sicurezza in discesa e nei percorsi molto nervosi.

Telaio più rigido nella scatola movimento significa meno dispersione di forze quindi migliore accelerazione sullo scatto e più equilibrio nelle salite.

Il Sistema E.P.S. ha sensibili vantaggi anche in fase produttiva consentendo di eliminare, nei punti nevralgici del telaio, le imperfezioni che si potrebbero formare con il metodo tradizionale di stampaggio del telaio e che spesso sono punto di partenza di cedimenti strutturali.

Il sistema E.P.S. consiste nel laminare il carbonio attorno a dei modelli di Polystyrene con superficie liscia e lasciare lo stesso modello all'interno dello stampo anche nel momento della formatura (stampaggio della scocca).

Il modello di polystyrene verrà rimosso alla fine del processo poiché le alte temperature dello stampaggio lo avranno fuso.

Si ottiene così una scocca con le pareti interne lisce, prive di imperfezioni e con spessori più costanti e controllabili.

Ecco perchè Dogma® ha ridotto il peso aumentando gli standard di sicurezza ed affidabilità.

## A new construction technology at the service of Dogma®.

PINARELLO LAB has introduced the new Expandable Polystyrene System (EPS) in its production cycle to further increase the rigidity of the crucial parts of a frame.

A frame that is sensibly stiffer in its front section makes it much more easy to control the bicycle when riding downhill or on lively routes.

A stiffer bottom bracket shell reduces power dispersion, increasing acceleration in sprints and improving balance when climbing.

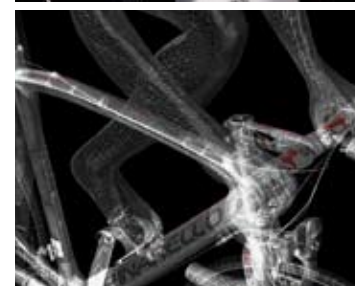
The EPS process is also beneficial during the manufacturing stage as it eliminates the imperfections that can form in critical points when casting the frame and that often develop into structurally weak spots.

With the EPS method the carbon is laminated onto smooth polystyrene models, and the models are left inside the mould during the forming process (casting the body).

The polystyrene model is removed at the end of the process, melted by the high temperatures reached during casting.

The result is a body with smooth inside walls, free of flaws and with constant, better controllable wall thickness.

That's why Dogma® weighs less but provides more safety and reliability.



La bicicletta faceva sognare.  
decisi di produrle perchè  
volevo far sognare tutti.

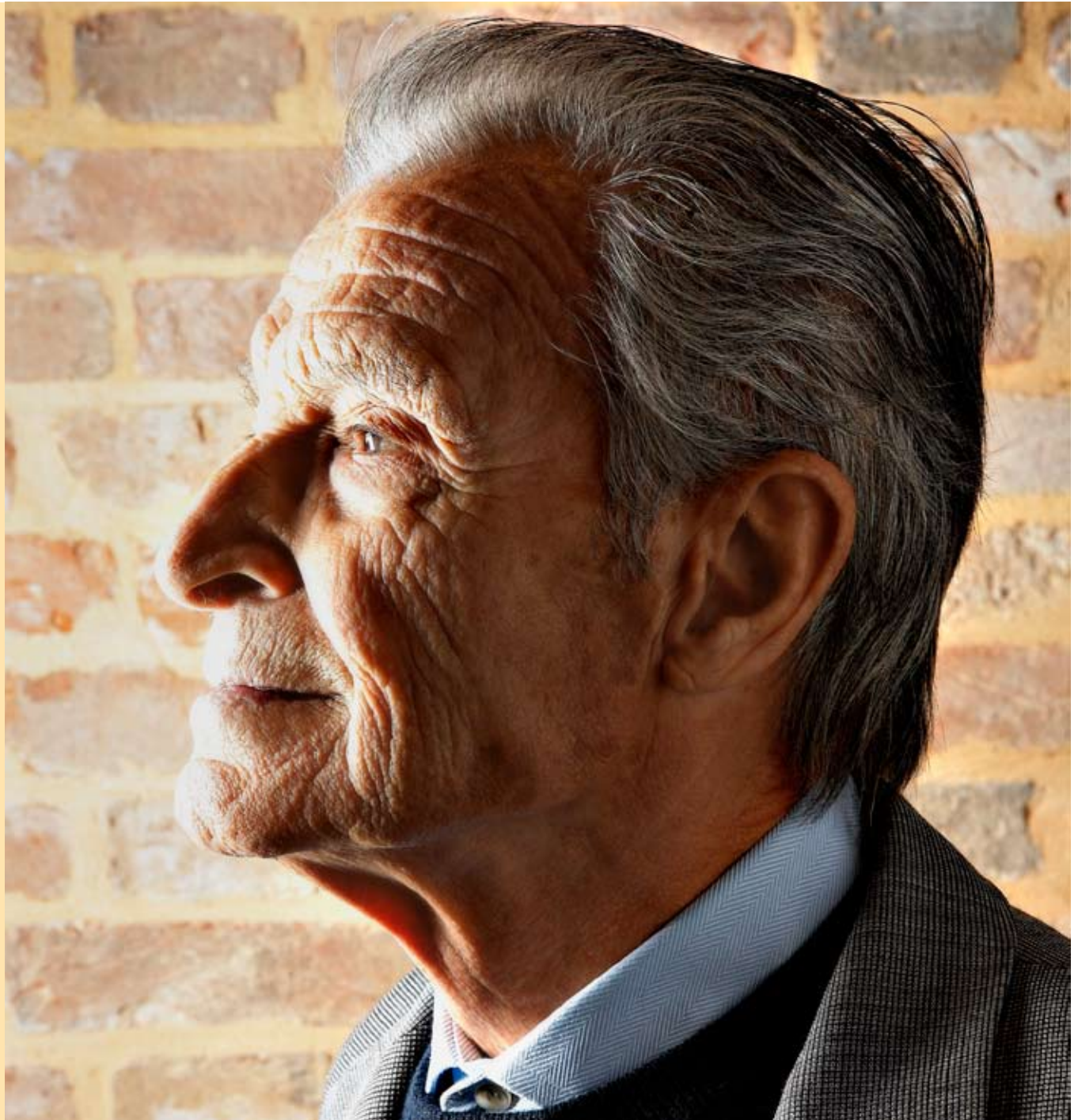
On a bike you could dream.  
I decided to make bicycles  
so that everyone could dream.

Giovanni "Nani" Pinarello



Yes, we have a great past.  
But we have learned to look at the present  
with the eyes of a child, full of enthusiasm and curiosity  
that's how we continue to make cyclists dream.

Sì, abbiamo un grande passato.  
Ma sarà la capacità di guardare il presente  
con gli occhi di un bambino  
carichi di entusiasmo e costante curiosità  
che farà continuare a far sognare i nostri ciclisti.



# Il nostro successo, lo rivela il battito del vostro cuore.

Your heartbeat reveals  
our success.

Fausto Pinarello



To people who ask what is the secret of a Pinarello cycle, I always give a simple answer:  
There are no secrets.

Here at Treviso we are always working with passion and devotion  
to make constantly better bikes and provide stuff for dreams for people who like to pedal.

Non rispondo mai alla domanda su quale sia il segreto di una Pinarello,  
ma per un semplice motivo: non vi sono segreti.

Siamo tutti qui a Treviso da sempre e sempre gli stessi  
a lavorare con passione e dedizione per migliorarci giorno dopo giorno  
per far sognare chi pedala sulle nostre bici.





**1994** Introduciamo il primo Tubo Oversize Ovalizzato

**1997** Prince con Sterzo integrato e Carro Monostay in carbonio

**1999** Nasce il marchio OPERA e con esso i primi telai in carbonio con congiunzioni incollate.

**2001** Introduciamo la prima guarnitura Compact in Carbonio

**2002** Nasce il DOGMA® il primo telaio in Magnesio AK61 del Mondo

**2002** Introduciamo la forcella ed il Carro Onda™® segnerà il nostro futuro.

**2003** DOGMA® EGO lanciamo la moda degli inserti a specchio poi trasferiti su abbigliamento ed accessori.

**2004** Movimento Centrale Oversize su DOGMA® caratterizzati dal simbolo FP

**2005** F4:13 il primo monoscocca carbon di casa Pinarello, apre una nuova era.

**2006** PARIS Carbon è la Superbike dell'anno, 990 grammi, 10 misure, vince l'anno successivo il titolo di Best Race Bike Editor's Choice 2007 della rivista Bicycling.

**2007** è l'anno della PRINCE. Un successo mondiale con premi e riconoscimenti in ogni paese. Vince per il secondo anno successivo il premio Best Race Bike Editor's Choice 2008 di Bicycling.

**2008** PRINCE domina ancora il mercato: vince ancora il Best Race Bike Editor's Choice 2009 di Bicycling ed è ancora Bici dell'anno 2009 per l'Italia, è da tutti riconosciuta la miglior bici da competizione del mercato.

**2008/09** Opera presenta 3 nuovi modelli completamente riprogettati da PinarelloLAB con la nuova tecnologia costruttiva SOE System: Superleonardo, Canova e Cellini.

**2009** DOGMA è tornato!

La nascita di un grande prodotto tecnologico ha per noi, tre punti irremovibili: la qualità dell'idea e del relativo progetto, l'esperienza maturata sul campo, la capacità tecnica di produzione. Il luogo dove emergono e si sviluppano i nostri progetti è lo stesso di sempre, in Viale della Repubblica a Villorba di Treviso, nel cuore del Veneto, nella nostra Italia, in una nuova sede nata sulle stesse fondamenta della precedente, più confortevole ed organizzata rispetto al lontano 1956, anno di fondazione della Cicli Pinarello.

Oggi siamo anche in grado di decidere dove tradurre le nostre idee ed i nostri progetti in macchine perfette, con le migliori tecnologie costruttive, con la miglior materia prima disponibile sul mercato mondiale, ma soprattutto nel miglior modo possibile per mantenere altissimo lo standard qualitativo che ci distingue. Ci avvaliamo di partner solo del nostro livello come per esempio Toray, il nostro fornitore Giapponese per il carbonio, già partner delle due più grandi aziende aerospaziali.

I nostri uomini sono sempre gli stessi e lavorano sempre e solo con un unico obiettivo che si traduce in una parola: l'eccellenza applicata alla bicicletta che solo in questo caso diventa una "Pinarello".

**1994** First Introduction Ovalized Oversized Tube

**1997** Prince: Integrated Headset and Carbon Fiber Rear Monostay

**1999** The birth of the OPERA brand: The first carbon fiber frames with glued lugs.

**2001** Pinarello introduces the first Compact Carbon fiber crankset.

**2002** Birth of DOGMA- the first frame in AK61 Magnesium

**2002** ONDA Carbon fiber fork and rear monostay.

**2003** Mirror finish DOGMA EGO

**2004** Oversize Bottom Bracket for DOGMA

**2005** F4:13 the first carbon monostay from Pinarello

**2006** PARIS Carbon is the Superbike of the year, 990 grams, 10 sizes, wins Bicycling Magazine's 2007 Editor's Choice Award for Best Race Bike.

**2007** The year of the PRINCE. A world-wide success with awards and acknowledgements in every country. For the second successive year Pinarello wins the distinction of Bicycling Magazine's 2008 Editor's Choice Best Race Bike of the Year

**2008** PRINCE still ruling the market: once again named Best Race Bike Editor's Choice (2009, Bicycling) and Bike of the Year (2009, Italy), recognized by all as the best racing bicycle on the market.

**2009** Opera presents 3 new models completely redesigned by PinarelloLAB using the new SOE System design technology: Superleonardo, Canova and Cellini.

**2009 DOGMA: The world's first asymmetric bicycle.**

The birth of a grand technological product has for us three irrevocable points: the quality of the idea and of the relative project, the experience earned in the field and the technical capability of production.

The place where they emerge and we develop our plans is always the same, on the Viale della Repubblica in Villorba of Treviso, in the heart of Veneto, in our Italy, a new center on the same foundations of the past, more comfortable and organized with respect to the far off 1956, the founding year of Pinarello Cycles. Today we are also in the position to decide where to translate our ideas and our plans for perfect machines, with the best constructive technology, with the best quality raw materials available on the global market, but above all in the best way possible to maintain the highest qualitative standards that distinguish us.

We ourselves partner only with of our level for example Toray, our Japanese carbon supplier, already partner of the two largest aerospace companies.

Our men work always and only with one objective that can be expressed in a single word, the excellence applied to the bicycle that in this case can only be "Pinarello."



# DOGMA<sup>®</sup> 60.1

Carbon 60HM1K Torayca<sup>®</sup>

Materiale / Material : Carbon 60HM1K

Forcella / Fork: Onda<sup>™</sup> Carbon 60HM1K 1" 1/8 1" 1/4 integral system

Carro / Rear Stay: Onda<sup>™</sup> FP Carbon 60HM1K

Peso telaio / Frame weight: 950gr (Size 54)

Movimento centrale / B.Bracket: Most<sup>®</sup> Croxover

Misure / Sizes: 50 51,5 53 54 55 56 57,5 59,5 Sloping: 42 44 46,5



**DOGMA<sup>®</sup> 60.1** è la grande novità 2010 di casa Pinarello da cui partirà una nuova generazione di telai che rivoluzionerà il modo di concepire una bicicletta da corsa.

DOGMA<sup>®</sup> 60.1 è il primo telaio da corsa completamente asimmetrico, la parte destra è infatti diversa per sezioni e forme alla parte sinistra, una vera e propria innovazione nel mondo del ciclismo che segnerà un punto di non ritorno per chi vorrà prestazioni estreme.

La spiegazione tecnica potete approfondirla nelle pagine introduttive di questo catalogo.

Il telaio parte certamente dal grande successo del Prince<sup>®</sup>, Best Racing Bike of the World USA 2008 e 2009, Bici dell'Anno in Italia 2008 e 2009, forcella carro e linee essenziali derivano da questa fortunatissima scocca, ma con nuove incredibili tecnologie, prima fra tutte l'asimmetria totale, poi la tecnica costruttiva EPS Wrinkle Free System ed infine il materiale, l'esclusivo 60HM1K by Torayca<sup>®</sup> con Nanoalloy<sup>™</sup> anti rottura improvvisa. Non ultima una esclusiva finitura Diamond<sup>™</sup> che conclude degnamente questo progetto straordinario chiamato Dogma<sup>®</sup> 60.1.

Completamente personalizzabile, è disponibile in 11 misure e personalizzazione cromatica con il sistema MyWay<sup>™</sup> direttamente dal nostro sito.

**DOGMA 60.1** is Pinarello's great new idea for 2010 – the beginning of a new generation of frames that will revolutionize the concept of racing bicycles. DOGMA 60.1 is the first completely asymmetric racing frame. The parts on the right side have different shapes and sections than the parts on the left. This is a true innovation in the cycling world and the point of no return for fans of extreme performance.

The technical aspects are explained in the introduction to this catalogue.

The frame was developed starting from the highly successful Prince, Best Racing Bike of the World (USA) for 2008 and 2009 and Bike of the Year in Italy for 2008 and 2009. The fork, the rear and the basic shapes are derived from this very fortunate frame but with the application of new, incredible technologies: the completely asymmetric design, the EPS Wrinkle Free System construction process and the material used – the exclusive 60HM1K carbon by Torayca<sup>®</sup> with Nanoalloy<sup>™</sup> that prevents sudden breakage. Last but not least is the exclusive Diamond finish, the worthy topping to an extraordinary project called Dogma 60.1.

Dogma 60.1 can be completely personalized and is available in 11 sizes. The colours can be chosen directly on our website using the MyWay function.



# DOGMA®

Carbon 60HM1K Torayca®

Ready for Dura-Ace Di2

White\_Red 462



PINARELLO  
TREVISO  
MARCA DEP.  
Fattada Pinarello

# DOGMA®

Carbon 60HM1K Torayca®

Ready for Dura-Ace Di2

White\_Silver 469



PINARELLO  
TREVISO  
MARCA DEP.  
Fattada Pinarello  
ITALY

# DOGMA®

Carbon 60HM1K Torayca®

Ready for Dura-Ace DI2

BoB 458



PINARELLO  
TREVISO  
MARCA DEP.  
Fattada Pinarello



# DOGMA®

Carbon 60HM1K Torayca®

Ready for Dura-Ace Di2

Black\_Red\_Silver 464



PINARELLO  
TREVISO  
MARCA D.P.  
Fattoria Pinarello

# DOGMA<sup>®</sup>

Carbon 60HM1K Torayca<sup>®</sup>

Ready for Dura-Ace Di2

Red 466



PINARELLO  
TREVISO  
MARCA DEP.  
Fattada Pinarello

# DOGMA®

Carbon 60HM1K Torayca®

Ready for Dura-Ace Di2

Yellow 465



PINARELLO  
TREVISO  
MARCA DEP.  
Fattada Pinarello

**DOGMA**

Carbon 60HM1K Torayca®

Ready for Dura-Ace Di2

White\_Blue 463



PINARELLO  
TREVISO  
MARCA DEL  
Fattoria Pinarello

**DOGMA<sup>®</sup>**

Carbon 60HM1K Torayca<sup>®</sup>

Ready for Dura-Ace Di2

Acid 461



PINARELLO  
TREVISO  
MARCA DE  
FattadaPinarello  
ITALY

**DOGMA**<sup>®</sup>

Carbon 60HM1K Torayca<sup>®</sup>

Ready for Dura-Ace Di2

Orange 468



PINARELLO  
TREVISO  
MARCA DEP.  
Fattada Pinarello  


# DOGMA®

Carbon 60HM1K Torayca®

Ready for Dura-Ace Di2

Violet 460



PINARELLO  
TREVISO  
MARCA DEP.  
Fattada Pinarello

# DOGMA<sup>®</sup>

Carbon 60HM1K Torayca<sup>®</sup>

Ready for Dura-Ace Di2

Petrol 467



PINARELLO  
TREVISO  
MARCA DEP.  
Fattada Pinarello  


# DOGMA®

Carbon 60HM1K Torayca®

Ready for Dura-Ace Di2

Champagne 459



PINARELLO  
TREVISO  
MARCA DEP.  
Fattoria Pinarello  
ITALY

# PRINCE<sup>®</sup>

## Carbon 50HM1K Torayca<sup>®</sup>

Materiale / Material :

Carbon 50HM1K Torayca<sup>®</sup>

Forcella / Fork:

Onda™ FPX Carbon 50HM1K

1" 1/8 conified 1" 1/4 integral system

Carro / Rear Stay:

Onda™ FPX Carbon 50HM1K

Peso telaio / Frame weight:

990gr (Size 54)

Movimento centrale / B.Bracket:

Most® Croxover

Misure / Sizes:

50 51,5 53 54 55 56 57,5 59,5

Sloping: 44 46,5



Vincitore del 1° Premio  
Miglior Bici da Corsa 2008  
Rivista Bicycling USA

Editors' choice Winner  
Best Race Bike 2008  
Bicycling USA



Vincitore del 1° Premio  
Miglior Bici da Corsa 2008  
Rivista Ciclismo ITA

Editors' choice Winner  
Best Race Bike 2008  
Ciclismo ITA



Vincitore del 1° Premio  
Miglior Bici da Corsa 2009  
Rivista Bicycling USA

Editors' choice Winner  
Best Race Bike 2009  
Bicycling USA



Vincitore del 1° Premio  
Miglior Bici da Corsa 2009  
Rivista Ciclismo ITA

Editors' choice Winner  
Best Race Bike 2009  
Ciclismo ITA

### Ecco la miglior bici da competizione del Mondo

Non pecchiamo di presunzione, lo dicono tutti i riconoscimenti ricevuti in soli 2 anni. Miglior Bici da Competizione del Mondo da Bicycling USA per due anni consecutivi 2008 e 2009, Bici dell'Anno da Ciclismo ITA per due anni consecutivi 2008 e 2009 riconoscimenti che nessuno prima di noi aveva ricevuto.

Le caratteristiche del Prince si sintetizzano nel commento di uno dei tanti feedback entusiasti ricevuti dai nostri clienti: incredibile.

Un fiume di sensazioni completamente nuove si vivono sul Prince, sensazioni che fanno letteralmente infiammare un ciclista esigente: una guidabilità straordinaria sugli inserimenti velocissimi in curva, tremendamente esplosiva sulle accelerazioni violente sia in rettilineo che nelle uscite di curva, poi quando si sale sui pedali sembra si accenda come una moto, risponde, si alza, mettendo sull'asfalto tutta la potenza che sprigionano le vostre gambe.

La nuova produzione 2010 vede l'adattamento del Prince al nuovo gruppo elettrico Shimano Di2 nella versione denominata Prince+.

Prince completa con ruote Charisma ed accessori Most® arriva nella misura 54 a circa 6700 grammi, solo il telaio nella stessa misura a circa 990 grammi.

Personalizzazione cromatica realizzabile con il nostro sistema

MyWay direttamente dal nostro sito [pinarello.com](http://pinarello.com)

### Here is the finest racing bicycle in the world

That statement may sound presumptuous, but it's based on the number of awards received in only two years' time: Best Racing Bicycle in the World (Bicycling USA) for two consecutive years, 2008 and 2009, Bike of the Year (Ciclismo ITA) for two consecutive years, 2008 and 2009 – awards that no other bicycle had received before.

The features of Prince are best summarized in the enthusiastic comments received from a happy Prince owner: Unbelievable!

Prince gives you completely new emotions that literally inflame demanding cyclists: incredibly easy to handle when entering high speed curves, absolutely explosive on violent accelerations on straight stretches or coming out of a curve, and when you stand on the pedals the bicycle feels like a motorbike, gripping the road with all the power of your legs. The 2010 Prince is equipped with the new Shimano Di2 electric group-set, in the version called Prince+.

A 54 size Prince complete with Charisma wheels and Most accessories weighs approximately 6700 grams, while the frame alone of the same size weighs about 990 grams.

Personalized colour schemes can be chosen directly on our website ([pinarello.com](http://pinarello.com)) using the MyWay function.



# PRINCE

Carbon 50HM1K Torayca®

Ready for Dura-Ace Di2

Pos Red 436



PINARELLO  
TREVISO  
MARCA DEP.  
Fattada Pinarello

# PRINCE®

Carbon 50HM1K Torayca®  
Pos Blue 437



PINARELLO  
TREVISO  
MARCA DEP.  
Fattada Pinarello

415 Blanco



416 Fire



422 BoB



# FP7

## Carbon 46HM3K Monocoque

Materiale / Material : Carbon 46HM3K

Forcella / Fork: Onda™ Carbon 46HM3K 1" 1/8 1" 1/4 integral system

Carro / Rear Stay: Onda™ FP Carbon 46HM3K

Peso telaio / Frame weight: 1050gr (Size 54)

Movimento centrale / B.Bracket: Most® Croxover

Misure / Sizes: 50 51,5 53 54 55 56 57,5 59,5 Sloping: 44 46,5

EasyFit: 42,5 46 49 51



### FP7 è un'altra grande novità 2009 di casa Pinarello.

L'annunciato successo della FP3 e le numerose richieste di verificare quest'ultimo con carbonio e componentistica differente ha portato a fine 2008 alla produzione della FP7 46HM3K. La principale differenza rispetto alla sorella minore è il materiale, qui si utilizza il 46HM3K, una fibra di altissimo livello per esaltare le geometrie rivelatesi straordinarie dal successo della FP3. Costruita e disegnata con il SOE System del Pinarello LAB (Simulation, Optimize, Evolution) ha caratteristiche di grande compattezza ed armonia delle linee. FP7 monta la forcella Onda™ FPK derivata dalla FPX del Prince con conificazione del 1" 1/8" ad 1" 1/4" sulla testa forcella. Carro monostay Onda™ FPK, forcellini posteriori asimmetrici, ed il nostro collaudato movimento centrale oversize Most® Croxover. Peso del telaio grezzo nella misura 54 è 1050 grammi.

Commercializzata sia come bicicletta completa sia solo telaio, particolare attenzione è stata dedicata alla sua vestizione con 5 colorazioni rigorosamente dipinte a mano e componentistica esclusiva come i nuovissimi freni Most® con pinza rossa o bianca, reggisella manubrio ed attacco manubrio in carbonio con finiture 3K e nuova garnitura compact Most® C7 Carbon. FP7 sarà disponibile in 14 misure, 10 da uomo e 4 speciali angolazioni specifiche pensate per la donna.

### FP7 is another great new model for 2009 from Pinarello.

The expected success of the FP3 and the many requests received to try a carbon version and different components led to the development in late 2008 of the FP7 46HM3K.

The main difference from the previous version is in the material: 46HM3K, a high-performance fibre that makes the best of the FP3's extraordinarily successful geometry.

Built and designed using Pinarello LAB's SOE System (Simulation, Optimize, Evolution), the FP7 is compact and harmoniously shaped.

The FP7 mounts the new Onda FPK fork, derived from the FPX used on the Prince, with 1 1/8" to 1 1/4" coning on the fork head. ONDA FPK rear monostay, asymmetric rear forks, and our well-tested oversize Most Croxover bottom bracket.

The bare 54 size frame weighs approximately 1050 grams.

The FP7 is available as a complete bicycle or frame only. Special attention was given to the colour scheme, with 5 hand-painted colours and exclusive components, such as the new Most brakes with red or white calipers, carbon seat post and stem with 3K finish and the new, compact Most C7 Carbon crankset.

The FP7 is available in 14 sizes: 10 sizes for men and 4 special angle versions for the ladies.



**FP7**  
Carbon 46HM3K  
Monocoque  
Red/Blue 435



PINARELLO  
TREVISO  
MARCA DE  
Fattoria Pinarello  
ITALY

**FP7**

Carbon 46HM3K  
Monocoque  
White/Silver 433



PINARELLO  
TREVISO  
MARCA DEP.  
Fattada Pinarello  


# FP7

Carbon 46HM3K

Monocoque

Red 432



PINARELLO  
TREVISO  
MARCA DEP.  
Fattada Pinarello

**FP7**

Carbon 46HM3K

Monocoque

Bleu 405



PINARELLO  
TREVISO  
MARCA DEP.  
FattadaPinarello

**FP7 EASYFIT**

Carbon 46HM3K

Monocoque

Special Fit

Size 425/460/490/510

Pink 471



PINARELLO  
TREVISO  
MARCA DEP.  
FattadaPinarello

# FP3™

## Carbon 30HM12K Monocoque

Materiale / Material : Carbon 30HM12K

Forcella / Fork: Onda™ Carbon 30HM12K 1" 1/8 1" 1/4  
integral system

Carro / Rear Stay: Onda™ FP Carbon 30HM12K

Peso telaio / Frame weight: 1100gr (Size 54)

Movimento centrale / B.Bracket: Most® Croxover

Misure / Sizes: 50 51,5 53 54 55 56 57,5 59,5 Sloping: 44 46,5

EasyFit: 42,5 46 49 51



SOE  
SIMULATION OPTIMIZE EVOLUTION  
PINARELLO LAB

EASYFIT

ONDAFPK  
Fatta a Pinarello

FP3 è stato il grande successo 2009 di casa Pinarello. Costruita e disegnata con il SOE System del Pinarello LAB (Simulation, Optimize, Evolution) appare leggermente meno possente nelle forme rispetto al Prince, ma mantiene le caratteristiche di grande compattezza ed armonia delle linee che hanno decretato il successo della sorella maggiore.

FP3 monta la nuova forcella Onda™ FPK derivata dalla FPX del Prince con conificazione del 1" 1/8" ad 1" 1/4" sulla testa forcella.

Il telaio è realizzato in carbonio 30HM12K monoscocca con carro monostay Onda™ FPK, forcellini posteriori asimmetrici, caratteristica unica solo al Prince) ed il nostro collaudato movimento centrale oversize Most® Croxover. Peso nella misura 54 è a solo 1100 grammi. Commercializzata solo come bicicletta completa, particolare attenzione è stata dedicata alla sua vestizione con 6 nuovissime colorazioni rigorosamente dipinte a mano e componentistica esclusiva come le nuovissime guarniture Most® C3 bianca o rosso e freni Most® con pinza bianca o rossa, reggisella manubrio ed attacco manubrio in carbonio con finiture 3K.

FP3 sarà disponibile in 14 misure, 10 da uomo e 4 speciali angolazioni specifiche pensate per la donna.

**The FP3 has been Pinarello's success story for 2009.**

Built and designed using Pinarello LAB's SOE System (Simulation, Optimize, Evolution), the FP3 has a slightly less powerful appearance than the Prince but preserves the compact shape and harmonious lines of its highly successful predecessor.

The FP3 mounts the new Onda FPK fork, derived from the FPX used on the Prince, with 1 1/8" to 1 1/4" coning on the fork head. The monocoque frame is made of 30HM12K carbon, with ONDA FPK rear monostay, asymmetric rear forks (a feature unique to Prince) and our well-tested oversize Most Croxover bottom bracket. Size 54 weighs only 1100 grams.

The FP3 is available only as a complete bicycle. Special attention was given to the colour scheme, with 6 new hand-painted colours and exclusive components, such as the new white or red Most C3 cranksets and Most brakes with white or red calipers, carbon seat post and stem with 3K finish.

The FP3 is available in 14 sizes: 10 sizes for men and 4 special angle versions for the ladies.



# FP3

Carbon 30HM12K  
Monocoque  
White/Silver 456



PINARELLO  
TREVISO  
MARCA DEP.  
Fattada Pinarello  
ITALY



# FP3

Carbon 30HM12K  
Monocoque  
White 445



PINARELLO  
TREVISO  
MARCA DEP.  
Fattoria Pinarello

**FP3**

Carbon 30HM12K

Monocoque

Red 446



PINARELLO  
TREVISO  
MARCA DEP.  
Fatta da Pinarello

# FP3

Carbon 30HM12K

Monocoque

Naked 448



PINARELLO  
VARESE  
MARCA DEP.  
Fattoria Pinarello  
ITALY

**FP3**

Carbon 30HM12K

Monocoque

Blue 447



PINARELLO  
TREVISO  
MARCA DEP.  
FattadaPinarello

**FP3** EASYFIT

Carbon 30HM12K

Monocoque

Special Fit

Size 425/460/490/510

Pink 470



PINARELLO  
TREVISO  
MARCA DEP.  
Fattoria Pinarello

# FP2™

## Carbon 24HM12K Monocoque

Materiale / Material : Carbon 24HM12K

Forcella / Fork: Onda™ FP Carbon Carbon 24HM12K

1" 1/8 conified 1" 1/4 integral system

Carro / Rear Stay: Onda™ FP Carbon Carbon 24HM12K

Peso telaio / Frame weight: 1250gr (Size 54)

Movimento centrale / B.Bracket: Most® Croxover

Misure / Sizes: 46 49 53 55 57 59 61



**ONDAFP**  
Fatta da Pinarello

**SOE**  
SIMULATION OPTIMISE EVOLUTION  
PINARELLO LAB

### Una nuova Pinarello per esordire da protagonisti.

Pensiamo a tutti e pensiamo sempre in grande, è per questo che è nata FP2 Carbon.

Un nuovissimo telaio full carbon entry level pensato per chi si affaccia al ciclismo e lo vuol fare con una Pinarello e quindi da protagonista.

Il telaio si presenta possente, il tubo obliquo è poderoso ed il movimento centrale, cuore e fulcro di questo triangolo sarà irremovibile sotto la potenza che vi sprigionerete alzandovi sui pedali. Il segno distintivo non manca: forcella e carro Onda™ a guidarvi sicuri nelle curve più impegnative.

Carbonio 24HM con finitura 12K.

Commercializzata come bici completa ha componentistica dedicata Most® con la nuova guarnitura Linx C3 Bianca o Rossa, i nuovi freni Most® sempre bianchi o rossi e le nuove ruote WildCat F3 altra novità 2010.

Il telaio viene proposto in 3 colorazioni ed in 7 misure.

### A new Pinarello to start out like a pro.

We think of everybody and we think big that's why we made the FP2 Carbon.

A new, entry-level full-carbon frame designed for people who are new to cycling and want to start with a Pinarello, like a professional.

The frame is powerful, the down tube is massive and the bottom bracket, heart and fulcrum of the triangle, is unyielding to the power you'll unleash when you stand on the pedals. The distinguishing features are all there: the ONDA fork and rear will safely take you through the most demanding curves.

24HM carbon with 12K finish.

Available as a complete bicycle, this bike is equipped with dedicated MOst components and the new white or red Linx C3 crankset, the new white or red MOst brakes and the new WildCat F3 wheels, another novelty for 2010.

The frame is available in 3 colours and 7 sizes.

Red 443



Naked 444



**FP2**

Carbon 24HM12K

Monocoque

White 442



PINARELLO  
TREVISO  
MARCA DEP.  
Fattoria Pinarello

# FP1™

## Aluminium 6061T6 Triple Butted

Materiale / Material : Aluminium 6061 T6 Triple Butted

Tubazione / Tubing: FP2 Alu Triple Butted

Saldatura / Welding : Tig

Forcella / Fork: Onda™ Carbon 30HM12K

1" 1/8 integral system

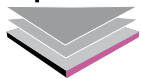
Carro / Rear Stay: Onda™ FP Carbon 30HM3K

Peso telaio / Frame weight: 1300 grams (Size 54)

Misure / Sizes: 50 52 54 56 58 60 62

Sloping: 44 46

**Aluminium  
6061 T6  
TripleButted**



**ONDA**FP  
Fatta a Pinarello

**SOE**  
GRADUATION OPTIMIZED EVOLUTION  
PINARELLOLAB

**FP1** è il nostro modello top di gamma dell'aluminio. Triangolo e tubazioni sono di diretta derivazione della Dogma: il nostro gioiello di Magnesio.

Realizzata con nuove tubazioni il lega di alluminio 6061 con trattamento T6 a triplo strato, con al suo interno

una componente di magnesio e siliconi per aumentare la fusione in fase di lavorazione. Saldatura TIG, carro full carbon monostay Onda™ 30HM3K, e la nostra forcella Onda™.

I test su strada hanno rivelato quelle che erano le nostre aspettative usando le tubazioni del DOGMA, ovvero: grande rigidità, precisione e grande reattività.

Viene commercializzata come bicicletta completa con guarnitura, ruote e componentistica esclusiva Most®.

Dipinta a mano, disponibile in 9 misure.

**FP1** is the top model in our range of aluminium bicycles. The triangle and tubes derive directly from the Dogma, our magnesium jewel.

The bicycle has new 6061 aluminium alloy tubes with triple-layer T6 treatment, including a magnesium and silicone component to intensify fusion during casting. TIG welding, full-carbon ONDA 30HM3K rear monostay and our ONDA fork.

The road tests have confirmed what we expected when we decided to use the DOGMA tubes: extreme rigidity, utmost precision and great responsiveness.

Marketed as a complete bicycle with crankset, wheels and exclusive MOSt components.

Hand-painted, available in 9 sizes.

Red 439



Naked 441



# FP1™

Aluminium 6061T6 Triple Butted  
White 440



PINARELLO  
TREVISO  
MARCA DEP.  
Fattada Pinarello  


# FM1™

## Carbon 50HM1K Monocoque

Materiale / Material : Carbon 50HM1K TORAYCA® Monocoque

Forcella / Fork: Shark Carbon 50HM1K TORAYCA®

1" 1/8 integral system

Peso telaio / Frame weight: 1150 grams (Size 51)

Movimento centrale / B.Bracket: Most® Croxover

Misure / Sizes: 45 49 51 53 55 57,5

Crono / Time Trial: Seat Angle 74,5°

Triathlon: Seat Angle 76,5°



**FM1** è l'espressione massima del telaio da cronometro secondo Pinarello. Stessa scocca della MONTELO ma realizzata con il nostro carbonio 50HM1K Torayca®.

L'utilizzo di questa esclusivissima fibra con resistenza di 50 tonnellate per millimetro quadro ci permette l'utilizzo di meno materiale a parità di prestazioni e resistenza a beneficio del peso finale che su questo modello arriva ad appena 1150 grammi.

Le caratteristiche di questo telaio sono straordinarie, rigidità impressionante e guidabilità eccellente anche nelle curve più impegnative. Il telaio è disponibile in 6 differenti misure con 2 differenti angolazioni: 74,5 per la versione Crono e 76,5 per la versione Triathlon.

**The FM1** is the ultimate expression of the time trial frame according to Pinarello. The body resembles the MONTELO but is made with our special Torayca® 50HM1K carbon.

By employing this highly exclusive fibre (having a strength of 50 tons per square millimetre) we can use less material without reducing performance and resistance, achieving a final weight of merely 1150 grams.

The frame shows a superlative performance, with an impressive rigidity and excellent manoeuvrability even on the toughest curves. The frame is available in 6 different sizes with 2 different seat angles: 74.5 on the Crono version and 76.5 on the Triathlon.



**FM1™**

Carbon 50HM1K Monocoque  
Replica 364



PINARELLO  
TRE VISO  
MARCA DEP.  
Fattada Pinarello

**FM1**

Carbon 46HM3K Monocoque  
Red 429



PINARELLO  
TREVISO  
MARCA DEP.  
Fatta da Pinarello



**MONTELLLO**

Carbon 46HM3K Monocoque

Blue 430



PINARELLO  
TREVISO  
MARCA DEP.  
FattadaPinarello

# FT3<sup>TM</sup> TRIATHLON

## Carbon 50HM1K Monocoque

Materiale / Material: Carbon 50HM1K Torayca®

Forcella / Fork: Shark Carbon 50HM1K Torayca®

1" 1/8 integral system

Peso telaio / Frame weight: 1250 grams (Size 51)

Movimento centrale / B.Bracket: Most® Croxover

Misure / Sizes: 49 51 53 55 57,5



Sull'onda del successo di FT1, nasce la nuova FT3, stessa riuscitissima scocca ma questa volta con carbonio 50HM1K Torayca® per realizzare la miglior bici da Triathlon che oggi Pinarello può offrire. Rigidissima ma altresì versatile per assecondare i tracciati spesso poco lineari e pieni di salite delle gare da Triathlon.

Il battesimo è arrivato nel migliore dei modi con la vittoria dell'IRONMAN New Zealand 2008 con il nostro testimonial Cameron Brown, che a novembre tenterà la conquista dell'IRONMAN Hawaii 2009.



In the wake of the successful FT1 comes the new FT3, with the same winning body but this time made with Torayca® 50HM1K carbon, representing the best Triathlon bicycle currently offered by Pinarello. Extremely rigid yet versatile, this bike is designed to negotiate the winding, up and down routes that are typical of triathlon races.

This frame made its successful debut with the victory at the 2008 New Zealand IRONMAN of our endorser, Cameron Brown, who will try to repeat his success at the 2009 Hawaii IRONMAN in November.



Red 386



**FT3<sup>TM</sup>** TRIATHLON

Carbon 50HM1K Monocoque  
Blue 385



PINARELLO  
TREVISO  
MARCA DEP.  
FattadaPinarello

**FT3<sup>TM</sup>** TRIATHLON

Carbon 50HM1K Monocoque

Gold 384



PINARELLO  
TREVISO  
MARCA DEP.  
FattadaPinarello

# FT1<sup>TM</sup> TRIATHLON

## Carbon 30HM12K

Materiale / Material: Carbon 30HM12K Monocoque  
Forcella / Fork: Shark Carbon 30HM12K Monocoque  
1" 1/8 integral system

Peso telaio / Frame weight: 1400 grams (Size 51)

Movimento centrale / B.Bracket: Most® Croxover

Misure / Sizes: 49 51 53 55 57,5



Telaio da cui è nata la FT3 ma con carbonio 30HM12K quindi a trama larga.

Perfetta per le prove del Triathlon, quindi su terreni mai perfettamente lineari, quindi ottima guidabilità anche nelle curve più impegnative e performante anche nei leggeri tratti di salita.

FT1 Triathlon è una bicicletta commercializzata completa con nuovissima componentistica Most® in 5 misurazioni e 3 differenti colorazioni sempre su base carbon.



Blue 381



White 382

**FT1** TRIATHLON

Carbon 30HM12K Monocoque  
Red 383



PINARELLO  
TRE VISO  
MARCA DEP.  
Fattada Pinarello

# XTRACK™

## Carbon 46HM3K Monocoque

Materiale / Material: Carbon 46HM3K Monocoque

Forcella / Fork: Carbon 46HM3K Monocoque 1" 1/8 integral system

Peso telaio / Frame weight: 1350 grams 3K / 1200 grams 12K

Movimento centrale / B.Bracket: Most@ Croxover

Misure / Sizes: 46 51,5 53 55 58

### SprintFrame

46 tons mm<sup>2</sup>  
**3K**

### MadisonFrame

30 tons mm<sup>2</sup>  
**12K**

The Pista frame is in our DNA, because it is the extreme synthesis of speed combined with extreme agility. In this case lightness is of the essence, but so is responsiveness and strength because the forces applied come from the most powerful muscles in cycling – the Pit Start. We have always given great attention to this discipline where pure power is expressed at the highest levels. The frame is bare, and no part of the cyclists' enormous effort is dispersed. XTRACK is our full-carbon monocoque frame designed for the Madison and Sprint specialties. In the triangle the seat tube is shaped to follow the wheel, the rear is derived from the Onda, the stays are ample and the fork is oversized. Available with 2 different carbon finishes, 3K or 12K.

Il Telaio Pista fa parte del nostro DNA perchè è la sintesi estrema della velocità mista alla estrema guidabilità. Qui è necessaria la leggerezza ma anche la reattività e la robustezza perchè le sollecitazioni arrivano dai muscoli più potenti che il ciclismo possiede: quelli dei Pit Start. Da sempre abbiamo dedicato le nostre attenzioni a questa disciplina dove la potenza pura si esprime ai massimi livelli. Qui il telaio è nudo, scarno, ed il ciclista non deve disperdere nulla del suo enorme sforzo. XTRACK è il nostro telaio full carbon monoscocca per le specialità Madison e Sprint. Triangolo con un tubo sella sagomato sulla ruota, carro di derivazione Onda™, foderi generosi e forcella oversize. Disponibile con due differenti finiture di Carbonio, a 3K o a 12K.



Red 451

SOE  
SIMULATION OPTIMIZED EVOLUTION  
PINARELLO LAB

WindTunnel  
TESTING

Track  
Geometry

ADRENALINA  
ITALIANA

# XTRACK™

Carbon 46HM3K Monocoque  
White 452



PINARELLO  
TRE VISO  
MARCA DEP.  
FattadaPinarello

# PISTA™

## Aluminium 6061 T6 Triple butted

Materiale / Material: Aluminium 6061T6

Forcella / Fork: Carbon 30HM12K Monocoque 1" 1/8 integral system

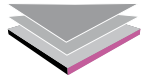
Peso telaio / Frame weight: 1450 grams size 53

Movimento centrale / B.Bracket: Most® Croxover

Misure / Sizes: 46 51,5 53 55 58

Sloping: 44 46 48

Aluminium  
**6061 T6**  
TripleButted



SOE  
SIMULATION OPTIMIZATION EVOLUTION  
PINARELLOLAB

WindTunnel  
TESTING

Track  
Geometry



Blue 454



# PISTA™

Aluminium 6061 T6 Triple Butted  
Red 455



PINARELLO  
TREVISO  
MARCA DEP.  
Fattoria Pinarello

# FCX<sup>TM</sup>CROSS

## Carbon 46HM3K Monocoque



Materiale / Material : Carbon 30HM12K Monocoque

Forcella / Fork: Cross Carbon 30HM12K

1" 1/8 integral system

Carro / Rear Stay: Carbon 30HM12K

Peso telaio / Frame weight: 1150 grams (Size 54)

Movimento centrale / B.Bracket: Most® Croxover

Misure / Sizes: 48 50 52 54 60 Sloping: 46

**CROSS**FORK  
Fatta a Pinarello

The FCX Cross Carbon was developed from our long and winning experience in this fascinating but gruelling discipline.

The rugged terrain and the often bad weather require a strong and sturdy vehicle that cyclists can always count on. The bike must withstand all kinds of stresses but should also be light enough to be easily shouldered and then once again pounced upon and ready to pedal away.

The FCX Cross Carbon is a light but sturdy frame, responsive in quick, tricky sections and precise in the more ridable stretches.

Full-carbon 30HM12K monocoque frame, available in 2 hand-painted colours, Red and Naked, in 6 sizes including a Sloping version.

FCX Cross Carbon nasce dalla nostra lunga e vittoriosa esperienza in questa affascinante quanto durissima disciplina.

Le asperità del terreno, le condizioni meteorologiche spesso avverse esigono un mezzo potente ed affidabile per pedalare in assoluta sicurezza. Sollecitazioni continue quindi, ma anche necessità di mettersela in spalla con la massima agilità per poi risalire di scatto e riprendere vigorosi la pedalata.

FCX Cross Carbon è un telaio leggero ma robustissimo, reattivo tra le insidie del percorso veloce e preciso nei tratti pedalabili.

Telaio monoscocca full carbon 30HM12K disponibile in due colorazioni Red e Naked hand painted in 6 misure di cui una Sloping



White 449

**FCX<sup>TM</sup>CROSS**

Carbon 30HM12K Monocoque  
Naked 450



PINARELLO  
TREVISO  
MARCA DEP.  
FattadaPinarello

# Lungavita™

## Aluminium 6061T6

### Messenger Bike

Materiale / Material : Aluminium 6061 T6

Forcella / Fork: Aluminium 6061 T6

Peso telaio / Frame weight: 1510gr (Size 54)

Misure / Sizes: 48,5 51,5 54,5 56,5 59,5

#### Un sogno realizzato

Lungavita è una bicicletta fortemente voluta da Giovanni Pinarello.

In questo modello vi è un omaggio alle prime grafiche delle biciclette Pinarello datate 1951, nei colori in voga nell'epoca.

Il telaio è in Alluminio 6061 T6 in versione rigorosamente Single Speed.

Sarà una bici ideale per le grandi capitali mondiali dove questo genere di telaio è apprezzatissimo per la sua leggerezza e versatilità. Da New York a Tokyo una nuova generazione di ciclisti ha scoperto il meraviglioso sapore del retrò firmato Pinarello.

A dream come true. Lungavita is a bicycle that Giovanni Pinarello was very keen on making.

This model includes a tribute to the first colour schemes of the Pinarello cycles of 1951, in the colours that were in fashion at the time.

The frame is made of 6061 T6 aluminium and strictly in a Single Speed version.

Lungavita is the ideal bicycle for the world capitals where this kind of frame is much appreciated for its lightness and versatility. From New York to Tokyo a new generation of cyclists is discovering the taste of Pinarello-style retro.



Black\_Sand 420



White\_Water Green 424



Blue\_Sand 422



Red\_White 423

# LungaVita™

Aluminium 6061T6

SingleSpeed

Green\_Sand 421



PINARELLO  
TREVISO  
MARCA DEP.  
FattadaPinarello

Aluminium  
**6061 T6**  
TripleButted

# TREVISO™

## Aluminium 6061 T6

### Speed Bike

Materiale / Material : Aluminium 6061 T6 Triple Butted

Tubazione / Tubing: Treviso Alu Triple Butted

Saldatura / Welding : Tig

Forcella / Fork: Aluminium 6061 T6

Carro / Rear Stay: Aluminium 6061 T6

Peso telaio / Frame weight: 1600 grams

Misure / Sizes: 45,5 50 54 58

Treviso è il nome della nostra città, dove siamo nati e dove ancora oggi ha sede la nostra Azienda. A Treviso quindi dedichiamo questo telaio veloce, versatile e maneggevole in perfetto stile Pinarello. Telaio in alluminio 6061 T6 triplo strato, saldatura a tig, ruote Most® Edho leggere e filanti per sfrecciare con sicurezza nel traffico cittadino o per affrontare comodamente distanze importanti. Manubrio diritto per assumere una posizione semi eretta. Treviso è una bicicletta molto versatile che viene utilizzata da molti ciclisti come seconda bici nel dopocorsa o in vacanza per mantenere lo stato di forma.

Peso interessante con i suoi 1600 grammi, viene venduta come bici completa con gruppo Shimano Sora in 4 misure e 5 nuove colorazioni.

Treviso is the name of our town, where our company was created and is still located. To Treviso we have dedicated this fast frame, versatile and agile, in perfect Pinarello style.

The frame is made of TIG welded 6061 aluminium with triple-layer T6 treatment. It mounts MOst Edho wheels, light and streamlined to dart through city traffic or to cycle comfortably along long distance rides. The straight handlebars allow a semi-upright position.

The Treviso is a versatile bike that many cyclists use as a second bicycle after the race or to keep in shape during their holidays.

Weighing 1600 grams, Treviso is sold as a complete bicycle, equipped with a Shimano Sora groupset, in 4 sizes and 5 new colours.



Pink 397



Blue 395



Black 394



Red 398

# TREVISO™

Aluminium 6061T6

Gold 396



PINARELLO  
TREVISO  
MARCA DEP.  
Fattada Pinarello

Aluminium  
**6061 T6**  
TripleButted

# FPO™

## Aluminium 6061T6 Triple Butted

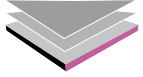
Materiale / Material : Aluminium 6061 T6

Forcella / Fork: Aluminium 6061 T6

Peso telaio / Frame weight: 1300 gr (Size 24)

Misura / Size: 41,5

Aluminium  
**6061 T6**  
TripleButted



SOE  
SIMULATION OPTIMISE EVOLUTION  
PINARELLO LAB



White 453

# Treviso 18 luglio 2010

## la Granfondo Pinarello diventa LA PINARELLO

### CYCLING MARATHON

The Granfondo Pinarello becomes  
LA PINARELLO CYCLING MARATHON



*Da 2010 la Granfondo Pinarello diventerà ufficialmente **LA PINARELLO Cycling Marathon** uno straordinario evento internazionale che partirà, prima volta nella sua storia, dal cuore di Treviso: la Piazza dei Signori. Percorsi completamente nuovi, attraverso i meravigliosi scorci della Marca Trevigiana, le salite storiche del Monte Grappa ed i vigneti del Prosecco. Tutto diverso ma non l'attenzione per i nostri ospiti, per rendere delizioso ogni chilometro percorso con noi.*

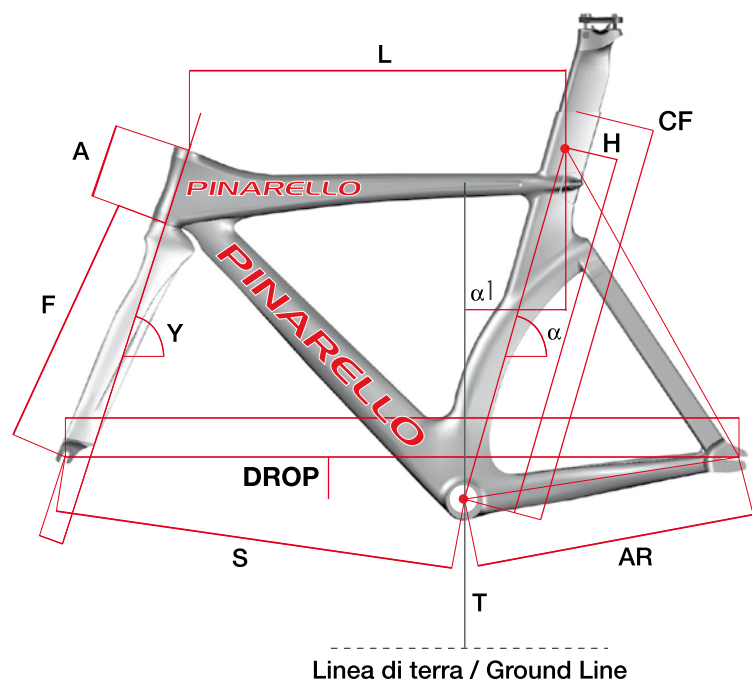
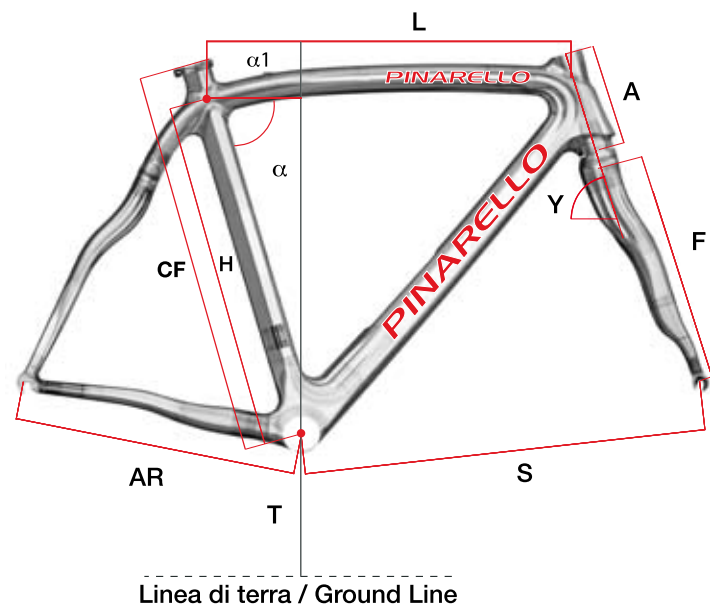
**As of 2010, the Granfondo Pinarello will be officially known as LA PINARELLO Cycling Marathon**

An extraordinary international cycling event, departing for the first time in history, from the heart of Treviso the Piazza dei Signori.

Offering entirely new race courses passing through the wonderful scenery of the Marca Trevigiana, the historic climbs of Monte Grappa and the vineyards of Prosecco. Totally different in so many ways, but not so when it comes to the attention we give our guests, making each kilometre travelled with us exquisite.



# Sizes



## DOGMA® • PRINCE® • FP7 • FP3

Altezza Seat-tube height <b>H</b>	<b>CF</b>	Lunghezza Top-tube length <b>L</b> c/c	Inclinazione / Seat-tube angle		Punte forcella scatola Fork to bottom bracket <b>S</b>	Scatola / forcellino posteriore Chain stay to bottom bracket center <b>AR</b>	Altezza terra Bottom bracket height <b>T</b>	Curva forcella Fork rake <b>F</b>	Angolo Sterzo Steering Angle <b>Y</b>	Misura Sterzo Steering Sizes <b>A</b>
			$\alpha$	$\alpha 1$						
			gradi/degrees	mm						
420-Only Dogma	440	498	74°40'	113	563	406	270	43	69°15'	110
440s	460	503	74°40'	118	565	406	270	43	70°00'	115
465s	485	515	74°40'	124	575	406	270	43	70°50'	120
500	520	525	74°00'	138	575	406	265	43	71°40'	125
515	535	535	73°70'	145	577,5	406	265	43	72°00'	130
530	550	545	73°70'	149	583	406	265	43	72°50'	144
540	560	550	73°40'	154	583	406	265	43	72°80'	152
550	570	557	73°40'	157	590	408	265	43	72°80'	163
560	590	565	73°00'	163	592	408	265	43	73°20'	170
575	595	575	73°00'	168	596	408	265	43	73°70'	184
595	615	587	72°40'	180	605	408	270	43	73°40'	210

## ERSYFIT FP7 • FP3

425	445	500	74°00'	117	565	406	265	43	70°00'	120
460	480	512	74°00'	127	570	406	265	43	71°00'	135
490	510	528	73°50'	139	575	406	265	43	72°00'	145
510	530	545	73°00'	149	588	406	265	43	72°00'	155

## FP2

440	460	505	74°40'	118	565	406	270	43	70°20'	120
470	490	528	74°00'	129,5	579	406	265	43	71°00'	125
510	530	537	73°50'	145	580	406	265	43	71°70'	131
530	550	550	73°50'	152	583	406	265	43	72°70'	153
550	570	560	73°00'	161	589	408	265	43	72°80'	168
570	590	575	72°50'	171	598	410	270	43	73°00'	185
590	610	585	72°00'	182	597	410	270	43	73°00'	208

FM1 • Montello

Altezza Seat-tube height	CF	Lunghezza Top-tube length  L c/c	Inclinazione / Seat-tube angle		Punte forcella scatola Fork to bottom bracket	Scatola / forcellino posteriore Chain stay to bottom bracket center	Altezza terra Bottom bracket height  T	Curva forcella Fork rake  F	Angolo Sterzo Steering Angle  Y	Misura Sterzo Steering Sizes  A
			α	α1						
			gradi / degrees	mm						
450	510	500	74°50'	120	553	385	275	43	72°00'	60
490	550	515	74°50'	130	558	385	275	43	73°00'	90
510	570	530	74°50'	136	573	385	275	43	73°00'	100
530	590	545	74°50'	141	589	385	275	43	73°00'	115
550	610	560	74°50'	146	604	385	275	43	73°00'	130
575	635	575	74°50'	153	620	385	275	43	73°00'	155

FT3 • FT1

460	510	500	76°00'	90	557	385	275	43	73°00'	111
490	540	520	76°00"	100	578	385	275	43	73°00'	118
530	580	545	76°00'	115	602	385	275	43	73°00'	128
550	600	560	76°00"	135	619	385	275	43	73°00'	133
570	620	575	76°00'	155	635	385	275	43	73°00'	138

XTrack

460s	487	520	75°25'	117	552	375	285	38	74°50'	110
515	542	536	74°50'	137,5	564	375	285	38	74°50'	144
532	559	552	74°50'	142	579,5	375	285	38	74°50'	160
550	577	567	74°50'	147	594	375	285	38	74°50'	174
580	607	582	73°75'	162	600	375	285	38	74°50'	204

Pista

460s	495	520	75°25'	117	552	395	285	38	74°50'	110
515	550	536	74°50'	137,5	564	395	285	38	74°50'	144
532	567	552	74°50'	142	579,5	395	285	38	74°50'	160
550	585	567	74°50'	147	594	395	285	38	74°50'	174
580	615	582	73°75'	162	600	395	285	38	74°50'	204

FP1

Altezza Seat-tube height	CF	Lunghezza Top-tube length  L c/c	Inclinazione / Seat-tube angle		Punte forcella scatola Fork to bottom bracket	Scatola / forcellino posteriore Chain stay to bottom bracket center	Altezza terra Bottom bracket height  T	Curva forcella Fork rake  F	Angolo Sterzo Steering Angle  Y	Misura Sterzo Steering Sizes  A
			α	α1						
			gradi / degrees	mm						
440s	475	510	74°50'	117,5	565	403	273	43	71°00'	110
460s	495	515	74°50'	123	571	403	270	43	71°00'	113
500	535	528	74°25'	136	57,3	406	265	43	72°25'	120
520	555	540	73°65'	147	582	406	265	43	72°00'	139
540	575	550	73°45'	154	583	408	265	43	72°80'	152
560	595	565	73°35'	161	592	408	265	43	73°45'	172
580	615	575	72°50'	174	596	409	268	43	73°15'	190
600	635	585	72°50'	181	604	409	273	43	73°15'	214
620	655	595	72°00'	191,5	610	410	273	43	72°90'	235

CX Cross

460s	495	512	75,00'	119	558	420	275	50	70°00'	108
480s	515	518	74°00'	132	587	420	275	50	70°00'	108
500s	535	530	74°00'	138	592	420	275	50	71°00'	125
520s	555	540	74°00'	143	603	420	275	50	71°00'	145
540s	575	555	74°00'	149	620	420	280	50	71°00'	170
560s	595	565	74°00'	154	622	420	280	50	72°00'	180

Lungavita

450	485	520	75°00'	117	580	404	270	43	71°00'	110
480	515	536	74°00'	132	580	404	270	43	72°50'	135
510	545	552	73°50'	145	588	404	270	43	73°00'	160
530	565	567	73°50'	150	600	404	270	43	73°00'	180
560	595	582	73°00'	164	612	404	270	43	73°00'	204

Treviso

450	470	510	73°30'	129	569	410	270	45	72°00'	110
500	520	524	73°30'	143	598	410	270	45	72°00'	125
540	560	555	73°30'	155	603	410	270	45	72°00'	145
580	600	580	73°00'	170	610	410	270	45	72°00'	155

Kuì

380	415	465	75°50'	95	526	350	250	45	72°50'	97
-----	-----	-----	--------	----	-----	-----	-----	----	--------	----

SVILUPPO METRICO ruote strada   Rapporto Anteriore / Rapporto posteriore x 2,115

	11	12	13	14	15	16	17	18	19	20	21	22	23	24	25	26	27	28	29	30	31	32
22	4,230	3,878	3,579	3,324	3,102	2,908	2,737	2,585	2,449	2,327	2,216	2,115	2,023	1,939	1,861	1,790	1,723	1,662	1,604	1,551	1,501	1,454
24	4,615	4,230	3,905	3,626	3,384	3,173	2,986	2,820	2,672	2,538	2,417	2,307	2,207	2,115	2,030	1,952	1,880	1,813	1,750	1,692	1,637	1,586
26	4,999	4,583	4,230	3,928	3,666	3,437	3,235	3,055	2,894	2,750	2,619	2,500	2,391	2,291	2,200	2,115	2,037	1,964	1,896	1,833	1,774	1,718
28	5,384	4,935	4,555	4,230	3,948	3,701	3,484	3,290	3,117	2,961	2,820	2,692	2,575	2,468	2,369	2,278	2,193	2,115	2,042	1,974	1,910	1,851
30	5,768	5,288	4,881	4,532	4,230	3,966	3,732	3,525	3,339	3,173	3,021	2,884	2,759	2,644	2,538	2,440	2,350	2,266	2,188	2,115	2,047	1,983
32	6,153	5,640	5,206	4,834	4,512	4,230	3,981	3,760	3,562	3,384	3,223	3,076	2,943	2,820	2,707	2,603	2,507	2,417	2,334	2,256	2,183	2,115
34	6,537	5,993	5,532	5,136	4,794	4,494	4,230	3,995	3,785	3,596	3,424	3,269	3,127	2,996	2,876	2,766	2,663	2,568	2,480	2,397	2,320	2,247
36	6,922	6,345	5,857	5,439	5,076	4,759	4,479	4,230	4,007	3,807	3,626	3,461	3,310	3,173	3,046	2,928	2,820	2,719	2,626	2,538	2,456	2,379
38	7,306	6,698	6,182	5,741	5,358	5,023	4,728	4,465	4,230	4,019	3,827	3,653	3,494	3,349	3,215	3,091	2,977	2,870	2,771	2,679	2,593	2,512
39	7,499	6,874	6,345	5,892	5,499	5,155	4,852	4,583	4,341	4,124	3,928	3,749	3,586	3,437	3,299	3,173	3,055	2,946	2,844	2,750	2,661	2,578
40	7,691	7,050	6,508	6,043	5,640	5,288	4,976	4,700	4,453	4,230	4,029	3,845	3,678	3,525	3,384	3,254	3,133	3,021	2,917	2,820	2,729	2,644
41	7,883	7,226	6,670	6,194	5,781	5,420	5,101	4,818	4,564	4,336	4,129	3,942	3,770	3,613	3,469	3,335	3,212	3,097	2,990	2,891	2,797	2,710
42	8,075	7,403	6,833	6,345	5,922	5,552	5,225	4,935	4,675	4,442	4,230	4,038	3,862	3,701	3,553	3,417	3,290	3,173	3,063	2,961	2,865	2,776
43	8,268	7,579	6,996	6,496	6,063	5,684	5,350	5,053	4,787	4,547	4,331	4,134	3,954	3,789	3,638	3,498	3,368	3,248	3,136	3,032	2,934	2,842
44	8,460	7,755	7,158	6,647	6,204	5,816	5,474	5,170	4,898	4,653	4,431	4,230	4,046	3,878	3,722	3,579	3,447	3,324	3,209	3,102	3,002	2,908
45	8,652	7,931	7,321	6,798	6,345	5,948	5,599	5,288	5,009	4,759	4,532	4,326	4,138	3,966	3,807	3,661	3,525	3,399	3,282	3,173	3,070	2,974
46	8,845	8,108	7,484	6,949	6,486	6,081	5,723	5,405	5,121	4,865	4,633	4,422	4,230	4,054	3,892	3,742	3,603	3,475	3,355	3,243	3,138	3,040
47	9,037	8,284	7,647	7,100	6,627	6,213	5,847	5,523	5,232	4,970	4,734	4,518	4,322	4,142	3,976	3,823	3,682	3,550	3,428	3,314	3,207	3,106
48	9,229	8,460	7,809	7,251	6,768	6,345	5,972	5,640	5,343	5,076	4,834	4,615	4,414	4,230	4,061	3,905	3,760	3,626	3,501	3,384	3,275	3,173
49	9,421	8,636	7,972	7,403	6,909	6,477	6,096	5,758	5,454	5,182	4,935	4,711	4,506	4,318	4,145	3,986	3,838	3,701	3,574	3,455	3,343	3,239
50	9,614	8,813	8,135	7,554	7,050	6,609	6,221	5,875	5,566	5,288	5,036	4,807	4,598	4,406	4,230	4,067	3,917	3,777	3,647	3,525	3,411	3,305
51	9,806	8,989	8,297	7,705	7,191	6,742	6,345	5,993	5,677	5,393	5,136	4,903	4,690	4,494	4,315	4,149	3,995	3,852	3,719	3,596	3,480	3,371
52	9,998	9,165	8,460	7,856	7,332	6,874	6,469	6,110	5,788	5,499	5,237	4,999	4,782	4,583	4,399	4,230	4,073	3,928	3,792	3,666	3,548	3,437
53	10,190	9,341	8,623	8,007	7,473	7,006	6,594	6,228	5,900	5,605	5,338	5,095	4,874	4,671	4,484	4,311	4,152	4,003	3,865	3,737	3,616	3,503
54	10,383	9,518	8,785	8,158	7,614	7,138	6,718	6,345	6,011	5,711	5,439	5,191	4,966	4,759	4,568	4,393	4,230	4,079	3,938	3,807	3,684	3,569
55	10,575	9,694	8,948	8,309	7,755	7,270	6,843	6,463	6,122	5,816	5,539	5,288	5,058	4,847	4,653	4,474	4,308	4,154	4,011	3,878	3,752	3,635
56	10,767	9,870	9,111	8,460	7,896	7,403	6,967	6,580	6,234	5,922	5,640	5,384	5,150	4,935	4,738	4,555	4,387	4,230	4,084	3,948	3,821	3,701
57	10,960	10,046	9,273	8,611	8,037	7,535	7,091	6,698	6,345	6,028	5,741	5,480	5,242	5,023	4,822	4,637	4,465	4,306	4,157	4,019	3,889	3,767
58	11,152	10,223	9,436	8,762	8,178	7,667	7,216	6,815	6,456	6,134	5,841	5,576	5,333	5,111	4,907	4,718	4,543	4,381	4,230	4,089	3,957	3,833
59	11,344	10,399	9,599	8,913	8,319	7,799	7,340	6,933	6,568	6,239	5,942	5,672	5,425	5,199	4,991	4,799	4,622	4,457	4,303	4,160	4,025	3,900
60	11,536	10,575	9,762	9,064	8,460	7,931	7,465	7,050	6,679	6,345	6,043	5,768	5,517	5,288	5,076	4,881	4,700	4,532	4,376	4,230	4,094	3,966



DOGME  
6011  
SYSTEM  
EXCLUSIVE DESIGN PINARELLO  
60HM1K  
TORAYCA  
HIGH PERFORMANCE CARBON FIBER

**AUSTRIA (Agent)**  
**Grassinger Rad La Sport**  
Leitenstrasse 6  
4650 Lambach  
Tel.+43-724532317  
Fax +43-724532317/11

**BELGIUM**  
**Carbonbike s.c.**  
442 Visé Voie  
4041 Vottem Herstal  
Tel.+32-42273109  
Fax +32-42272776  
info@carbonbike.be

**BALTIC AREA**  
**Bjarne Egedeso A/S**  
Tarupvej 63-65 Postbox 609  
5210 Odense NV Denmark  
Tel.+45-63168001  
Fax +45-63168002  
info@egedesoe.dk

**CZECH REPUBLIC**  
**ID Sport s.r.o.**  
Plzenska 216  
Kraluv Dvur okr. Beroun  
267 01 Czech Republic  
Tel : +420 605 800 244  
dan@idsport.cz

**FRANCE North**  
**Correia Antonio**  
105, Av Jean Jaures  
77420 Champs sur Marne  
Tel.+33-603126103  
Fax +33-164687680  
ancorreia@wanadoo.fr

**FRANCE South**  
**Couillaull Danonville Yves**  
15, Rue Kleber  
13410 Lambesc - France  
Tel. +33-609068974  
yves.couillaull-danonville@wanadoo.fr

**GREAT BRITAIN**  
**Yellow Ltd.**  
Bury Bank Farm Bury Bank  
Meaford Stone ST15 OQA -  
England  
Tel.+44-1785811810  
Fax +44-1785818794  
Yelloltd@aol.com

**GERMANY**  
**FPO BIKES GMBH**  
Longericher Str. 2  
50739 KOELN  
Tel.+49/221 17959 582  
Fax +49/221 17959 84  
info@fpo-bikes.de

**HOLLAND**  
**Card Sports B.V.**  
Vaartveld, 19  
4704 SE ROOSENDAAL  
Tel. 31/165564241  
www.cardsports.nl  
info@cardsports.nl

**HUNGARY**  
**Biondo Bike Kft**  
1143 Budapest,  
Semsey Andor utca 17  
tel 003614140430  
fax 003614140431  
marta@biondobike.hu

**SLOVAKIA REPUBLIC**  
**Zanzo s.r.o**  
023 34, Kysucky Lieskovec 421  
office : Vlcie hrdlo 20  
821 07 Bratislava  
Tel. ++421 2 4552 3749  
Fax. ++421 2 4564 0294  
info@zanzo.sk

**G-Sport Peter Skvaridlo**  
Tatranska 243  
05986 Nova Lesnatel  
00421 524781091  
fax 0421 524781092  
davor@davorin.sk  
www.davorin.sk

**SLOVENIA**  
**Maxi Sport d.o.o.**  
Letaliska c. 5  
1000 Ljubljana  
tel: +386 1 547 65 00  
fax: +386 1 547 65 68  
trgovina@maxisport.si  
www.maxisport.si

**SPAIN**  
**Pinarello España S.L.**  
Pol. Ind. Landaben, Calle L  
31012 Pamplona  
NAVARRA - España  
Tel.+34-948303246  
Fax +34-948303464  
pinarello@teletelne.es

**SWITZERLAND (Agent)**  
**Handelsagentur Mauro Bettina**  
Hauptstrasse, 46  
4564 Obergerlafingen  
Tel. +41/326750330  
Fax +41/326750334  
agenturmb@bluewin.ch

**AUSTRALIA**  
**De Grandi Cycle and Sport**  
419-425 Moorabool St.Victoria  
Tel.+61-352215099  
Fax +61-352223850

**BRASIL**  
**Tuttosport**  
Avenida Atlantica 4240 Lojah  
22070002 Copacabana  
Rio de Janeiro  
Tel.+55-2125216573  
Fax +55-2122572005  
pinarellobr@globo.com

**CANADA**  
**Uno Imports Inc.**  
351 Nash Road N.  
Unit # 3  
Hamilton ON L8H-7P4  
Canada  
Tel. +905-5438149  
Fax +905-5439040  
service@unoimports.com

**CHINA**  
**Sunstar Enterprises**  
Room 801A  
#1900 Shangcheng Road,  
Pudong Area,  
Shanghai ,China  
Post Code :200135  
Tel:+86-21-68555243  
Fax:+86-21-68555240

**Chung Yung Cycle Company**  
132 Sang Fung Ave., G/F  
Sheung Shui, New Territories  
Hong Kong  
jason@hkbicycle.com.hk

**COLOMBIA**  
**Bicicletas Bernie**  
Carrera 56- 1B81  
CALI Colombia

**JAPAN**  
**Pinarello Japan**  
No.3-3-16 Kitasho-Cho  
Sakai 590-0007 - Osaka  
Tel : 0081-72 238 0039  
info@pinarello.jp

**GUATEMALA**  
**Bicimania**  
Blv. Los Proceres 26/53  
Zona 10 Lo. 2  
Guatemala City - Guatemala  
Tel. +502-3673865  
Fax +502-3673866

**HONG KONG**  
**The Wing's Co.**  
1B, Maple Court,  
222 Fa Yuen Street, Mongkok,  
Kowloon - Hong Kong  
Tel.+852-2381-2635  
Fax +852-2397-4094  
the\_wings\_co@hotmail.com

**Chung Yung Cycle Company**  
132 Sang Fung Ave., G/F  
Sheung Shui, New Territories  
Hong Kong  
jason@hkbicycle.com.hk

**KOREA**  
**Neofly**  
20, Garak-Dong Songpa-Gu  
Seoul, Korea  
Tel. +82-24210604  
Fax +82-24210604  
ineofly@hotmail.com

**ISRAEL**  
**Amit Levinson Ltd**  
25 Halutzi Hataasia st.  
P.O.B. 252  
26250 Haifa Bay - Israel  
Tel. +972-48405649  
amit\_66@zahav.net.il

**MALTA**  
**Magri Cycles & Spares**  
148B/155  
Eucharistic Congress Road  
Mosta MST9036 Malta  
tel 00356/414399  
fax 00356/436377  
magricyc@nextgen.net.mt

**MEXICO**  
**Distribuidora Optica**  
**Ciao Italia**  
Cerro de la Libertad  
No. 321 Col. Campestre  
04200 Churubusco  
Mexico D. F.  
Tel. +52-5555444021  
Fax +52-5555499143  
ciaoitalia@prodigy.net.mx

**NEW ZEALAND**  
**De Grandi Cycle**  
**and Sport NZ Ltd**  
19 Nuttal Drive  
Hillsborough Christchurch  
New Zealand  
Tel.+64-3-3891205  
Fax +64-3-3891206

**RUSSIA**  
**Omnibike Ltd.**  
125565 Leningradskoe  
Shosse 92A  
Moscow - Russia  
Tel. +007-95-4573162

**SINGAPORE**  
**Cycleworx**  
215 b/c Upper Thomson Road  
574349 Singapore  
Tel : 065-6-4599166  
Fax : 065-6-3663498

**SOUTH AFRICA**  
**ASG Sport Solutions Ltd**  
116B Glen Ave  
0041 Willow Glen - Pretoria  
South Africa  
Fax +271-28073684  
heinrich@rudypjproject.co.za

**TAIWAN**  
**Hyperstar Enterprises Co., Ltd.**  
No. 39-1, 37th Road,  
Taichung Industrial Park,  
Taichung, Taiwan, R.O.C.  
Tel.+886-4-23596199  
Fax +886-4-23596565  
tommy@sunstar-tw.com  
www.sunstar-tw.com

**UNITED ARAB EMIRATES**  
**Al Jamal Bikes**  
Al Quasais,  
Postebox 80469  
Dubai Uae  
Tel. +971/4-2634796  
Fax +971/4-2634793

**U.S.A.**  
**Gita Sporting Goods Ltd.**  
12500 Steele Creek  
Road Charlotte,  
NC 28273 1-800-SAY-GITA  
Tel.+1-7045887555  
Fax +1-704-5884322  
CustomerSupport@GitaBike.com

**PINARELLO®**

**CICLI PINARELLO S.p.A.**

Viale della Repubblica. 12 - 31050 Villorba (TV) Italia  
Tel. +39 0422 420877 - Fax +39 0422 421816  
infobike@pinarello.com - **www.pinarello.com**