

8.

VOL.
44

e-PAPER

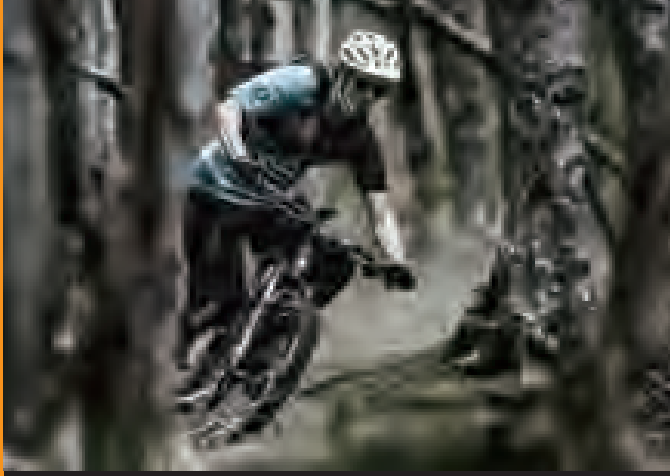
2015

www.sunstar-tw.com



DOGMA
F8
DISK





新的挑戰來臨

使用輕量化、值得信賴和以速度為主的輪組，掌控您的下一個騎乘旅行。更快的加速性能和滑順的運轉轉化成極佳的騎乘經驗。



全新 E-Thru 快拆式
登山車11速 8/9/10速

WH-M8000-TL

27.5 29

碳纖維疊層無內胎式輪組

越野競賽適用輪組，堅固、輕量化、值得信賴，
為速度而設計



WH-M8000-TL-F-275 / F15-275 / R-275 / R12-275, WH-M8000-TL-F-29 / F15-29 / R-29 / R12-29

- 更快的加速性能和滑順的運轉
- 更輕 40 克的 20C 偏心輪框
- 前：快拆式 & E-thru
- 後：快拆式 & E-thru
- 高強度和耐用性
- 28 根雙抽輻條 (前&後)
- 偏心輪框設計，耐用的輪組結構，
更好的輻條張力平衡



輪胎尺寸	前輪重量	後輪重量	越野競賽	越野	林道越野	全地形
27.5"	844g (F) 819g (F15)	1006g (R) 1032g (R12)	■■■■	■■■■	■■■■	■■■■
29"	873g (F) 848g (F15)	1035g (R) 1061g (R12)	■■■■	■■■■	■■■■	■■■■



全新 E-Thru
登山車11速 8/9/10速

WH-M8020-TL

27.5 29

碳纖維疊層無內胎式輪組



有自信的騎乘

WH-M8020-TL-F15-275 / R12-275, WH-M8020-TL-F15-29 / R12-29

- 更好的輪胎剛性，更好的牽引力
- 24C 偏心輪框，更寬的輪框寬度
- 前：E-thru
- 後：E-thru
- 28 根雙抽輻條 (前&後)
- 偏心輪框設計，耐用的輪組結構，
更好的輻條張力平衡



輪胎尺寸	前輪重量	後輪重量	越野競賽	越野	林道越野	全地形
27.5"	856g (F15)	1068g (R12)	■■■■	■■■■	■■■■	■■■■
29"	881g (F15)	1094g (R12)	■■■■	■■■■	■■■■	■■■■





全功能訓練輪組

我們的RS系列輪組，特色為賽事證實的技術，適合日常騎乘使用的性能。敏捷的加速度和優異的舒適性，使您更想推進您的極限。

全新 10/11 速

WH-RS330-CL

公路車內胎式輪組



舒適和性能表現適用於日常騎乘

WH-RS330-CL

- 剛性、耐用和輕量化的理想平衡
- 搭載 OPTBAL 最佳平衡輻條系統 (2 : 1 輻條編法)
- SHIMANO 製造 30mm 輪框和輻條
- 加大尺寸的合金頭
- 高品質密封的滑軌式滾珠軸承
- 11 速花鼓相容 10 & 11 速卡式飛輪
- 偏心輪框 (僅後輪)



前輪重量	後輪重量
875g	1176g

計時賽	三鐵賽	公路競賽	長距離挑戰賽	訓練	一般騎乘
-----	-----	------	--------	----	------



碟煞適用的輪組

全新 10/11 速

WH-RX010-CL

公路車內胎式碟煞用輪組



任何天候下更有自信的操控

WH-RX010-CL

- 相容 11 / 10 速卡式飛輪
- 相容中心鎖入式碟煞
- 100x135mm O.L.D.
- 140 mm 碟盤相容
- 堅固的輪框 23mm 寬 x 24mm 高

前輪重量	後輪重量	計時賽	三鐵賽	公路競賽	長距離挑戰賽	訓練	一般騎乘
982g	1177g						



煞車性能趨勢

全新RX系列輪組巧妙地結合了風格與性能表現。SHIMANO的「加速性能」概念最大化剛性和最小化重量，以傳遞全天候性能概念，更強力的煞車性能和騎乘的自信心。





ST-R785

油壓碟煞把手 ST-R785

- 舒適且自然的手握姿勢，提供整日騎乘的舒適性
- 從握把處輕鬆施力，即可產生更強的煞車力道
- 高制動力適用於越野公路車與公路車的騎乘
- 適合各種大小手掌的握把設計
- 電子變速功能的煞車/變速把手，造就更簡潔、更符合人體工學的握把及把手設計
- 油壓缸設計具有煞車塊間隙自動調整功能，煞車塊得以維持一致的間隙
- 握距與行程皆可調整
- 重量：498g (一對)



ST-RS685-R

油壓碟煞雙控把手 (11速) ST-RS685

- 全新人體工學和舒適的把手外形設計，適合整日騎乘
- 可靠的SHIMANO 11速機械式變速系統
- 煞車更省力，並產生更強大的煞車力道
- 10mm握距調整
- 簡易且乾淨的注油系統
- 簡易的油管接合系統(J-kit 適用 OEM)
- 重量：670g (一對)



ST-RS505

新 公路車油壓碟煞雙控把手 (11速) ST-RS505 (搭配機械式變速系統)

- 更強的制動力與省力操作
- 油壓碟煞和變把的結合雙控把手整合油壓碟煞系統
- 舒適和立即反應的特色
- 光滑的外觀和內置機構
- 改善人體工學，精巧的握把設計
- 省力操作和明確的卡嗒聲換檔變速
- 適合大多數各式大小的手
- 握距與自由行程皆可調整
- 容易安裝與保養
- 簡易的油管連接與漏斗式注油



SM-RT81-SS

中心鎖入式碟盤 SM-RT81-SS (140mm的碟盤)

- 騎乘導向更強力的煞車性能，更好的耐用性和更長的产品使用壽命
 - 全新簡潔和輕量化碟盤，使用碟煞降溫科技
 - SS尺寸為140mm
 - 最輕量的設計與最強大的煞車制動力
 - 高效散熱性能；中心鎖入式系統&輕量化轉接座
 - 維持高制動性能
 - 極佳的散熱效果
- ICE TECHNOLOGY碟盤-不鏽鋼/鋁合金/不鏽鋼，3層夾層式碟盤



BR-RS785



BR-RS785



SM-RT99

BR-RS785 油壓碟煞卡鉗**BR-R785** 油壓碟煞卡鉗**SM-RT99** 中心鎖入式碟盤

- 各種氣候狀況下都保有一致的煞車性能
ICE TECHNOLOGY碟盤和煞車塊散熱效果佳，以維持高煞車性能
- 可設定以符合各種騎乘狀況
碟盤尺寸：140mm (標準)、160mm (選配)
ICE TECHNOLOGY煞車塊：樹脂煞車塊 (標準)、金屬煞車塊 (選配)
低斷面卡鉗設計適合更小片的碟盤
- 中心鎖入式碟盤鎖固系統
- 簡易的油管接合系統(J-kit 適用 OEM)
- 油管連接類型
BR-RS785: 直管型
BR-R785: Banjo型
- 重量：284g (BR-RS785·前和後)
271g (BR-R785·前和後)
118.1g (SM-RT99·160 mm)

BR-RS805

**BR-RS805** 油壓碟煞卡鉗**BR-RS505** 油壓碟煞卡鉗

新

- 容易操控·整合煞車制動性能
- 油壓碟煞系統整合雙控把手
油壓碟煞卡鉗對置雙活塞設計
- 碟煞降溫科技
ICE TECHNOLOGY煞車塊與鯊魚鰭散熱片(RS505/805)
- 低斷面卡鉗設計
Flat mount系統
- 容易安裝與保養
新的鎖固方式利於組裝：flat mount
簡單和乾淨的注油：單向油路設計

BR-RS505





捕捉令人感動的每一刻。



SHIMANO SPORT CAMERA

CM-1000 防水攝影機



HD 1080 WiFi

輕量
86g

方便攜帶
輕量、輕巧

在光線較暗的環境下攝影效果極佳
F2.0 光圈鏡頭

防水
IPX8

在水中仍可攝影
水下10m 防水規格

智慧型手機遙控操作
連結 Wi-Fi

防塵

IP5X 防止泥沙侵入的強化功能
防塵功能

可廣角攝影
兩種廣角模式

180°

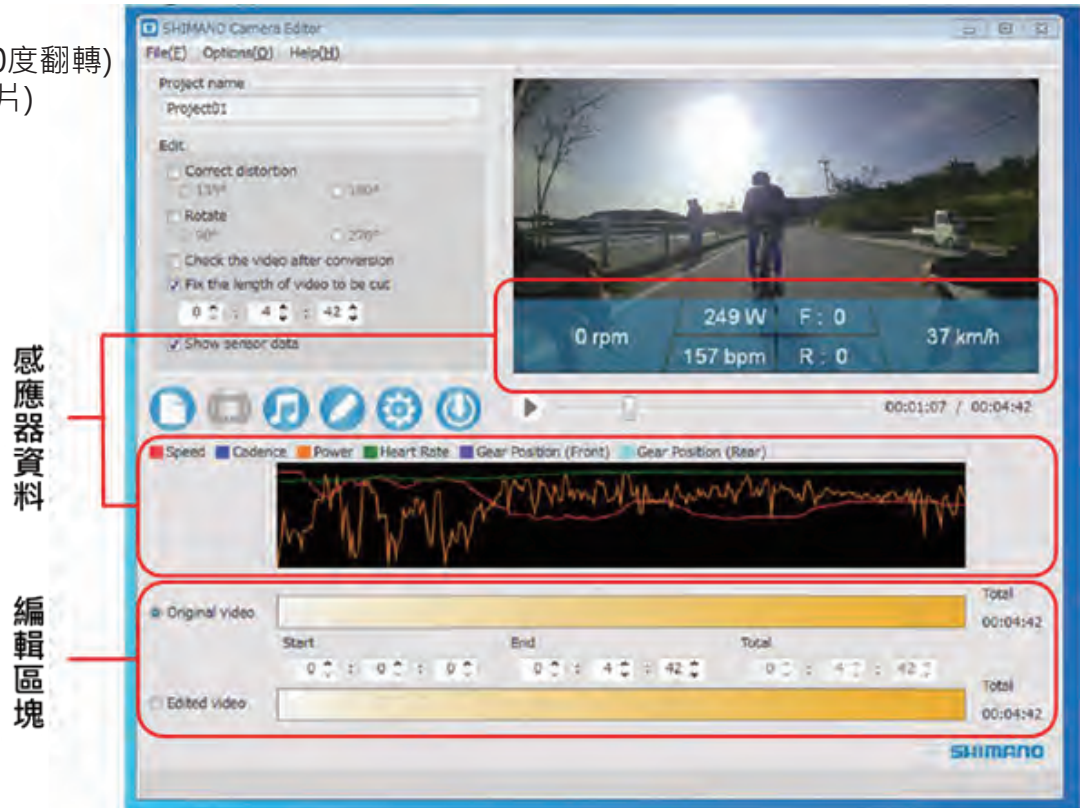
135°



SHIMANO 行動攝影機電腦版軟體

自2015/4/10推出軟體操作說明供消費者下載使用以來，現已具備八種語言(含簡體中文版)，主要著重於如何使用SHIMANO行動攝影機，下列為主要的功能：

- 透過ANT+ 感應器將資料覆蓋在影片上
- 魚眼鏡頭影片校正
- 翻轉影像 (90度/180度/270度翻轉)
- 剪接影片 (不可連接不同影片)
- 添加音樂至影片當中



建議電腦規格

Windows

類型：筆記型電腦

作業系統：Windows 7 專業32/64位元版本
Windows 8 專業32/64位元版本
Windows 8.1 專業32/64位元版本

處理器：Intel Core i7-3820QM (四核心/2.70 GHz/8 MB L3快取記憶體)

記憶體：16 GB DDR3 (PC3-12800/容量8 GB x 2/雙通道)

顯示卡：NVIDIA GeForce GT 640 M 1 GB + Intel ; HD Graphics (支援Optimus技術)

晶片組：Mobile Intel HM76 Express Chipset主機板錫焊晶片

碟片式硬碟 (HDD)：1.0 TB, 5400 rpm, 2.5吋, SATA 3.0 Gb/s 接口 (SATA II)

Mac

類型：筆記型電腦

作業系統：OS X 10.9.4 (10.8以上版本)

處理器：Intel Core i7 (四核心/2.30 GHz/8 MB L3快取記憶體)

記憶體：4 GB DDR3 (PC3-12800/容量8 GB x 2/雙通道)

顯示卡：Intel HD Graphics 400

晶片組：Mac mini

固態硬碟 (SSD)：250 GB

附註：

使用SHIMANO Camera Editor時，請使用最新版本的顯示卡驅動程式。

不符合使用手冊中的「建議電腦」規格，應用程式可能無法正常運行。建議使用符合「建議電腦」規格的應用程式。

即使滿足上述必要條件，應用程式可能無法在某些電腦正常運行。

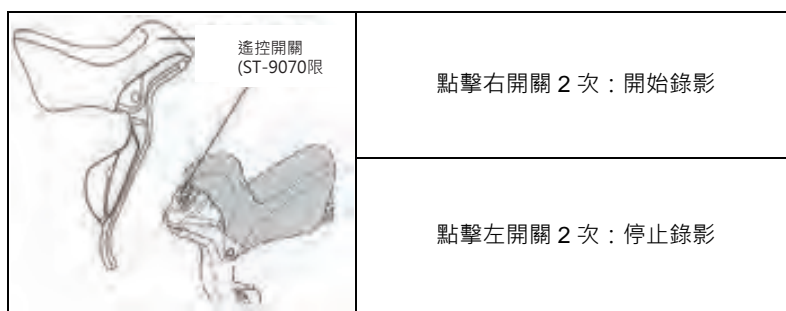
安裝在您電腦上的硬碟效能取決於使用情況。電腦的效能可能受內存軟體 (如防毒軟體) 的影響。

SHIMANO 行動攝影機 - 電腦版軟體新韌體(1.2版) 智慧型手機應用程式(1.3.0版)

電腦軟體新韌體及智慧型手機應用程式的更新將使SHIMANO行動攝影機在使用上更加人性化，下列為更新後的主要功能：

● 使用者將能：

- 攝影機無須插入記憶卡便能開啟，並與智慧型手機連結
- 攝影機無須連接Wi-Fi便能啟動智慧型手機應用程式
- 攝影機能保持連接Wi-Fi，即使智慧型手機應用程式為休止狀態
- 當使用智慧型手機應用程式上的實時取景及預覽功能，能聽到攝影機捕捉到的聲音
- 當使用智慧型手機應用程式上的實時取景功能，能看到鏡像影像
- 測量曲柄功率表的數據
- 搭配SM-EWW01無線傳輸組件與ST-9070雙控把手可遙控開始及停止錄製影片



● 預設設定為135度 (180度為保存選項)

● 不同解析度有更多畫面更新率選項

解析度	更新前	更新後
Full HD (1920 x 1080)	30 fps	30 fps
HD (1280 x 720)	120 fps	120/60/30 fps
WQVGA (640 x 360)	240 fps	240/120/60/30 fps

● 為了讓使用者更容易了解充電時的電池狀態，LED燈的顯示模式改變。

	電池顯示燈	記憶卡顯示燈	模式按鈕	錄影按鈕	電池燈充電顯示	
					更新前	更新後
充電狀態					更新前	更新後
充電中					閃紅燈	閃黃燈
已充滿					無燈號顯示	綠燈

● 新增操作說明至智慧型手機應用程式中

● 相容於iOS8

SHIMANO SPORT CAMERA本身須更新為最新版韌體(1.2版)方可與智慧型手機應用程式(1.3.0版)連結使用。
如何更新電腦軟體新韌體(1.2版)?

■ 將新電腦軟體新韌體(1.2版)覆寫至Micro SD卡

1. 將Micro SD卡放入讀卡機
2. 自SHIMANO官網下載最新電腦軟體新韌體(1.2版)
(下載路徑: <http://www.shimano-sportcamera.com/en/update.php>)
3. 雙鍵點擊下載檔案"UPDATED_FILE.zip"並解開壓縮檔會有"UPDATE.bin"檔案
4. 複製"UPDATE.bin"檔案至Micro SD卡根資料夾裡

■ 將電腦軟體新韌體(1.2版)安裝至行動攝影機裡

1. 將Micro SD卡放入CM-1000 SHIMANO行動攝影機裡 (在安裝前請先確認電池電力足夠)
2. 放入Micro SD卡後開啟相機 (按開始錄製鍵或模式/Wifi鍵)
3. 電腦新韌體(1.2版)會隨著開機自動安裝更新。
更新時，右側LED燈會閃爍綠燈，新韌體更新約歷時15秒
更新時，請勿拿出Micro SD卡及進行任何相機按鍵操作
※ 如果更新時，LED燈閃爍超過30秒，可能是因為更新未正確安裝或者是電池電量不足所導致。在這種情況下，同時按住開始錄製鍵及模式/Wifi鍵，直到LED燈熄滅。並請將行動攝影機充足電力後，再次同時按住開始錄製鍵及模式/Wifi鍵，重新開啟相機並更新。
4. 確保右側LED燈熄滅即完成軟體新韌體(1.2版)的更新。更新完成後，相機將自動關閉。
※ 如果新韌體已經正確更新完成，更新檔案"UPDATE.bin"將自動從Micro SD卡根目錄中刪除。而Wifi的設置密碼，將會自動回復到初始設定。

Brannock Device 量腳器

一雙適當合腳的車鞋能幫助身體的平衡感在激烈的騎乘中更富協調感，同時也提供騎乘者最佳的舒適感受，使騎乘者不再受不合腳的車鞋所導致水泡、腳踝扭傷或其他足部問題的困擾。

市面上的車鞋種類繁多，如何在多不勝舉的車鞋中選擇最合腳的車鞋呢？SHIMANO與美國量腳器大廠 Brannock Device 合作，推出 SHIMANO LOGO 的量腳器。而 Brannock Device 量腳器是一款操作簡單卻不失精準的測量工具，用來測量足長、足寬及足弓長度，所測量出的基本數據提供客觀的雙足評估並對照車鞋尺寸表，幫助騎乘者選擇最舒適合腳的車鞋。

相關訊息可洽以下全台車店：

北	中	南
基隆 宇能單車 台北 悠客單車 永佳自行車 晟輪車料行 哥倫布戶外生活館 捷勁自行車行 亞瑟單車行 忠明自行車行 雅客志有限公司 小哲居單車 傑程車業 新北 風揚單車生活館 順穎實業有限公司 艾祁單車工坊 家禾自行車有限公司 德興運動用品有限公司 桃園 安閣自行車行 樂翔輪轉車 崇越自行車有限公司 吉興車業行 新竹 山崎單車專賣店 騎車趣單車店 鐵騎車業行 風城單車行	台中 飛泓車行 明基自行車店 天華車行 立達自行車店 崧田單車(股)公司 今日自轉車店 歐仕美企業有限公司 拓荒者單車 國發單車館 雲遊單車休閒館 捷安單車生活館 鐵騎自行車行 美尼亞國際有限公司 超湛自行車店 藍斯騎馬戶外用品社 久玖車行 彰化 勝發自行車行 益瑞企業有限公司 耐奇車行	台南 阿仁單車生活館 單車印象精品館 金牛單車生活館 大明腳踏車店 南路客單車 卡達單車生活館 牛仔單車生活館 高雄 日昇自行車有限公司 歐亞單車行 自由鷹自行車店 造福自行車行 喬太自行車屏東 飛馬自行車有限公司 利峽企業社 東 宜蘭 順安車行

設備細節

足寬定位器

後跟杯 (左腳)

足弓長度定位器

後跟杯 (右腳)



量腳器初始設定

在踏上量腳器量測之前，先將足寬定位器拉到最寬的位置，並將足弓長度定位器拉到最下面的地方。如此腳可以自由地在量腳器上調整位置。

測量

準備測量



請客人脫下鞋子，將他的左或右腳後跟放進後跟杯的位置，讓客人以左右腳平衡的姿勢站起來。檢查並確認腳後跟完全全卡在後跟杯裡。

測量足弓長度



找出拇指的位置，滑動足弓長度定位器直至卡到拇指的位置，讀取足弓長度定位器所指位置的數字。

測量足長



在量腳器上按壓全部腳趾直到鋪平為止，讀取最長腳趾頂端位置的數字。

* 注意：對某些客人來說，最長腳趾可能並非大姆指。

測量足寬



滑動足寬定位器到腳掌的邊緣，讀取足長的數字對應的足寬刻度。

* 舉例來說，如果足長是42，這張照片顯示它對應的足寬是「D」。

找出正確的車鞋尺寸

有了這些資料以後，首先確認客人欲購買的鞋款是標準鞋楦 (D) 或加寬鞋楦 (E)，在背面選擇正確的車鞋尺寸表，找出足長的數字，接著，比較足寬與鞋寬，如果足寬比鞋寬還要寬，選擇尺寸大半碼的車鞋。

舉例來說，如果客人欲購買鞋款的鞋寬是D，但是測量出來的結果是43/E，請參照「D型鞋寬」的表格，並建議穿著43.5號的車鞋。

鞋底板初始設定所需標準足弓長度

根據車鞋尺寸和測量好的足弓長度的差異，設定足弓長度。

如果足弓長度大於或等於車鞋尺寸，鞋底板要依一個尺碼的差異移動4mm。

舉例來說，如果車鞋尺寸是43且測量好的足弓長度是44，鞋底板要從車鞋中心的位置朝腳趾端的方向向前移動4mm。



如果測量好的足弓長度和車鞋尺寸相等，將鞋底板設定在車鞋中心的位置。



如果測量好的足弓長度大於車鞋尺寸，鞋底板要從車鞋中心的位置朝腳趾端的方向向前移動表中建議的長度。



如果測量好的足弓長度小於車鞋尺寸，鞋底板要從車鞋中心的位置朝腳跟端的方向向後移動表中建議的長度。



SHIMANO

通勤背包

[Tsukinist 系列]

尺寸：15升、25+5升



黑色 / 閃電藍



閃電藍 / 橘色



可擴增容量



通勤背包精心設計的特點讓您有足夠的儲存空間應付活力滿滿的一天。



符合騎乘姿勢的X形背帶設計

筆電夾層設計



太陽眼鏡掛帶



鑰匙收納袋



工具收納層



高級夾層設計



側邊開口容易
拿取物品



反光帶設計



側邊口袋



防雨套



壓縮帶



可掛燈具



腰帶設計
(可移除)



前側口袋內裡
刷毛設計



安全帽掛鉤

此設計能讓您將安全帽
固定於背包上。

SHIMANO

水袋背包

[Unzen 系列]



尺寸：2升、6升、10升、15升



(無2升尺寸) (只有2升尺寸)

準備好了嗎？水袋背包是設計專門用來挑戰登山越野騎乘的冒險。

安全帽掛鉤



水袋可壓縮設計



太陽眼鏡掛帶



工具收納層



背帶肩側口袋



符合騎乘姿勢的X形背帶設計

上口袋內裡刷毛設計



側邊開口容易拿取物品



護具收納繩



側邊口袋



防雨套
(※2升尺寸沒有)



反光帶設計



腰帶設計(可移除)



可掛燈具



相容水袋系統



Textreme 碟輪 (管胎)



特色

- 低風阻外形
- 寬輪框 (24mm) 設計，達到輪胎到碟輪的最佳空氣傳輸
- Textreme 碳纖維展絲 (spread tow) 技術
- 搭載 Dura-Ace 9000 花鼓 (相容11速)
- 含 PRO 輪袋和氣嘴轉接器
- 橢圓氣閥外形，方便使用加長氣嘴

規格

重量：1050 克
材質：碳纖維 (Textreme)
顏色：碳纖黑色搭配協調的塗裝
產地：馬來西亞

產品資訊

料號	品名	規格
PRWH0042	Textreme 碳纖維碟輪 (管胎)	11速 / 寬輪框 / 搭載 Dura-Ace 花鼓





2016



Carbon Torayca T1100 1K
with Nanoalloy Technology
Asymmetric Frame
Integral System Onda 1" 1/8 - 1" 1/2
Think2 System
Internal Cable Routing
Drop in Bearing System
Italian BB
TwinForce Closure
FlatBack Profile
3XAIR
UCI Approved

673 Carbon White Red
Finish: SHINY / MATT



BEST ROAD BIKE
OF THE WORLD



686 White Mirror Red
Finish: SHINY / MATT



BEST ROAD BIKE
OF THE WORLD

686 White Mirror Red
Finish: SHINY / MATT



BEST ROAD BIKE
OF THE WORLD





Carbon Torayca T1100 1K
with Nanoalloy Technology
Asymmetric Frame
Integral System Onda 1" 1/8 - 1" 1/2
Think2 System
Internal Cable Routing
Drop in Bearing System
Italian BB
TwinForce Closure
FlatBack Profile
3XAIR
UCI Approved

681 Red
Finish: SHINY / MATT



BEST ROAD BIKE
OF THE WORLD



685 Carbon White Black
Finish: SHINY / MATT



BEST ROAD BIKE
OF THE WORLD

677
Finish: SHINY / MATT



BEST ROAD BIKE
OF THE WORLD





Carbon Torayca T1100 1K
with Nanoalloy Technology
Asymmetric Frame
Integral System Onda 1" 1/8 - 1" 1/2
Think2 System
Internal Cable Routing
Drop in Bearing System
Italian BB
TwinForce Closure
FlatBack Profile
3XAIR
UCI Approved

676 Carbon Green Fluo
Finish: SHINY / MATT



BEST ROAD BIKE
OF THE WORLD



675 Carbon Yellow Fluo
Finish: SHINY / MATT



BEST ROAD BIKE
OF THE WORLD



674 Carbon Red
Finish: SHINY / MATT



BEST ROAD BIKE
OF THE WORLD





Carbon Torayca T1100 1K
with Nanoalloy Technology
Asymmetric Frame
Integral System Onda 1" 1/8 - 1" 1/2
Think2 System
Internal Cable Routing
Drop in Bearing System
Italian BB
TwinForce Closure
FlatBack Profile
3XAIR
UCI Approved

950 Naked Red
Finish: MATT



958 Team Sky
Finish: MATT



952 Black Red
Finish: SHINY



957 BoB
(Black on Black)
Finish: MATT/Shiny







 **COLNAGO**

2016



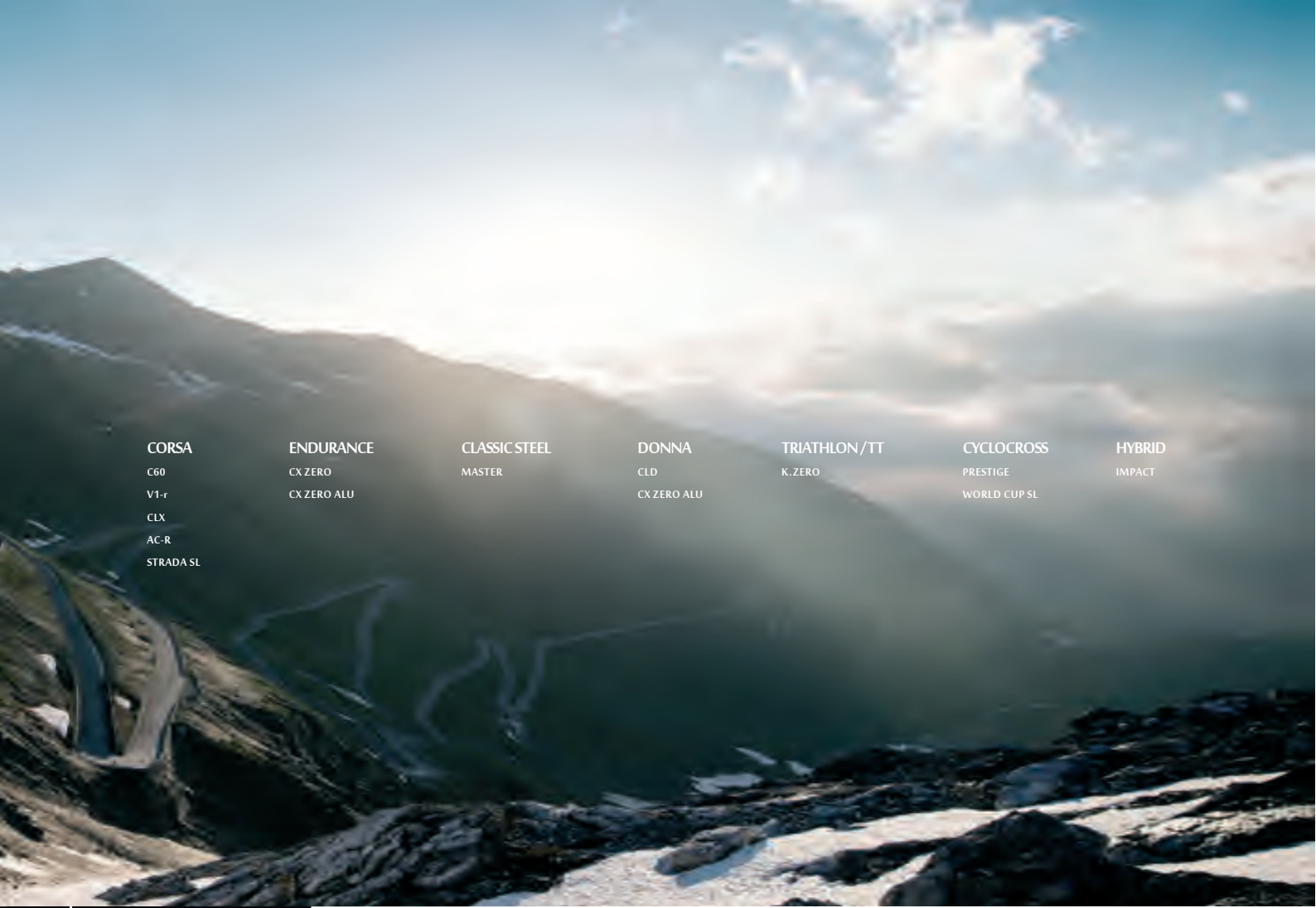
C60 ITALIA

A UNIQUE FRAME, WITHOUT COMPARE.

The C60 is fully handmade in Italy, with great care – the same care that we've used over the last 60 years. The frame is made of carbon fiber, with star-shaped lugs and tubes – an iconic design element that started with the Master. The sections of the tubes have increased volume with thinner walls. The same concerns the lugs. They are larger and stiffer, designed with the same shape of the tubes. In summary: the C60 tubes and lugs provide greater stiffness and resistance to bending. The rear dropouts have also been completely redesigned, to reduce weight and achieve greater lateral stiffness. Finally, the construction technique used in the C60 offers an unprecedented range of sizes, nine sloping and five horizontal, with custom sizing also an option.



COLNAGO



CORSA

- C60
- V1-r
- CLX
- AC-R
- STRADA SL

ENDURANCE

- CX ZERO
- CX ZERO ALU

CLASSIC STEEL

- MASTER

DONNA

- CLD
- CX ZERO ALU

TRIATHLON/TT

- K.ZERO

CYCLOCROSS

- PRESTIGE
- WORLD CUP SL

HYBRID

- IMPACT



C60 ITALIA - PLWH

COLNAGO

C60 ITALIA - PLBK





C60 ITALIA - PLBK



C60 CLASSIC - MHCF

C60 CLASSIC - MHRD





C60 CLASSIC - MHL

C60ITALIA

C60CLASSIC



PLBK



RSBK



MHWH



PLWH



RSWH



MHCF



C60GEOMETRY

SLOPING

Size	Ps	Os	Pccs	Scs	Sc°	A	C	Hs	Ss°	Bb drop	P	O	Stack	Reach
42s	420	495	395	99	75.49°	580	397	122	70.8°	65	510	510	516	376
45s	450	505	425	108	75.14°	582	399	125	71.15°	68	515	519	524	380
48s	480	520	455	121	74.58°	584	402	127	71.52°	69	520	530	528	383
50s	500	528	475	131	74°	589	405	145	71.62°	70	540	540	547	383
52s	520	538	495	141	73.57°	593	407	163	71.92°	70	560	550	565	384
54s	540	550	515	151	72.83°	596	409	179	72.49°	70	580	565	582	385
56s	560	568	525	156	72.75°	606	412	187	72.88°	70	600	580	591	396
58s	580	578	540	160	72.75°	614	413	204	73.12°	70	620	590	608	401
60s	600	585	554	164	72.75°	619	414	225	73.3°	70	640	598	628	403

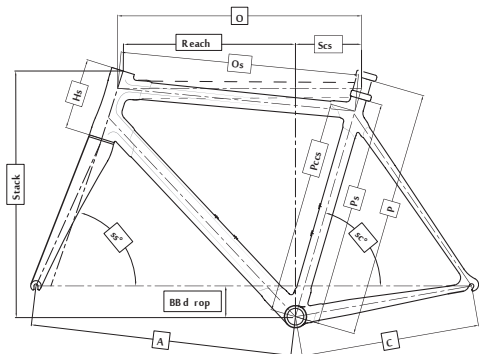
TRADITIONAL

Size	Pccs	Scs	Sc°	A	C	Hs	Ss°	Bb drop	P	O	Stack	Reach
53	510	140	74.00°	587	402	128	71.62°	70	530	537	530	383
55	530	149	73.57°	591	405	149	71.72°	70	550	545	547	384
57	550	162	72.83°	594	406	162	72.29°	70	570	560	565	386
59	570	169	72.75°	603	408	184	72.88°	70	590	577	585	395
61	580	173	72.75°	609	409	200	73.12°	70	610	586	600	399

HIGH

Size	Ps	Os	Pccs	Scs	Sc°	A	C	Hs	Ss°	Bb drop	P	O	Stack	Reach
48h	480	515	450	121	74.50°	584	407	142	71.52°	69	520	527	544	380
50h	500	526	470	131	74°	589	410	160	71.62°	70	540	538	563	380
52h	520	536	490	141	73.57°	593	413	178	71.92°	70	560	550	581	379
54h	540	550	515	151	72.83°	596	415	195	72.49°	70	580	565	599	380
56h	560	565	525	156	72.72°	606	417	208	72.88°	70	600	580	613	390

Size	Dimensioni	Size	Dimensioni
Pccs	Lunghezza tubo sella (centro-centro)	Seat tube length (centre to centre)	
Ps	Lunghezza tubo sella (centro-fine)	Seat tube length (centre to top)	
P	Lunghezza effettiva tubo sella	Effective seat tube length	
Os	Lunghezza tubo orizzontale	Top tube length	
O	Lunghezza tubo orizzontale (effettivo)	Top tube length (horizontal)	
Sc°	Angolo sella	Seat angle	
Scs	Scostamento tubo sella	Seat cluster offset	
C	Lunghezza posteriori orizzontali	Chainstay length	
A	Passo anteriore	Front centre	
Hs	Altezza tubo sterzo	Height head tube	
Ss°	Angolo di sterzo	Steering angle	
Bb drop	Altezza movimento centrale rispetto agli assi ruota	Bottom bracket height	



Telaio disponibile su misura,
Realizzato interamente a Cambiago, Italia
Custom geometry frame available,
Hand-Built and Customized in Cambiago, Italy

C60 Colnago - UCI APPROVED
può essere utilizzato in tutte
le competizioni ciclistiche riconosciute
dall'UCI: Unione Ciclistica Internazionale.

C60 Colnago - UCI APPROVED
this frame is approved by the International
Cycling Union, and therefore can be used in
all races recognized by the UCI.



C60 RACING



MHRD



THBI



MHL



 COLNAGO



 COLNAGO

PRO 碟輪和三刀輪在環法賽亮相

去年SKY車隊和Giant-Shimano的部分車手已經使用PRO的三刀輪。在今年的環法賽中，SKY車隊、Giant-Alpecin、FDJ、Orica-Green Edge和Lotto-Jumbo的車手都使用PRO的碟輪和三刀輪。

是不是覺得十分帥氣呀，趕緊挑選您喜歡的款式，再向車店洽詢喔！





SHIMANO Service Center 維修服務展示中心 全台經銷商

高莒	(02) 2835-2101	台北市士林區忠誠路一段21號
吉興	(03) 461-0712	桃園市中壢區中華路二段102號
風城單車	(03) 516-6346	新竹市建美路51號1樓
大坑185車庫	(04) 2239-3185	台中市北屯區廬子路321號
鐵馬王	(04) 2520-0901	台中市豐原區豐北街295號
耐奇車行	(04) 839-1280	彰化縣員林鎮萬年路二段127.129號
牛仔	(06) 228-0089	台南市東區中華東路三段212號
十全	(07) 746-0489	高雄市鳳山區鎮西里中山西路26號



Official SHIMANO Point 維修站 全台經銷商

北投車行	(02) 2821-4620	台北市北投區承德路七段142號
忠明	(02) 2794-0838	台北市內湖區民權東路六段151-2號
七號公園	(02) 2749-1727	台北市信義區松隆路10號
阿綸	(02) 2933-4319	台北市文山區羅斯福路五段38號1樓
達文西	(02) 2341-6177	台北市中正區和平西路一段77號
捷勁	(02) 2782-9230	台北市南港區南港路一段289之2號1樓
邱盛輪	(02) 2597-4336	台北市大同區酒泉街191號
跨越	(02) 2556-7630	台北市大同區民生西路432號1樓
歐盛達-內湖旗艦店	(02) 2790-1876	台北市內湖區瑞光路100號
南信	(02) 2942-8329	新北市中和區南山路531號
騎蜂	(02) 2253-1796	新北市板橋區文化路二段344號
捷世樂	(02) 2921-0261	新北市永和區林森路101巷6號1樓
東恩	(02) 8226-6719	新北市中和區中山路二段532號
艾祁	(02) 8601-1750	新北市林口區文化二路二段186號1樓
鐵騎	(03) 658-2881	新竹縣竹北市福興東路一段239號1樓
阿診	(03) 551-2907	新竹縣竹北市中華路305-15號
弘達	(04) 2372-2581	台中市西區公民里柳川東路二段116號1-2樓
單車傳騎	(04) 2258-7186	台中市南屯區大墩十二街688號
鐵馬賽克	(04) 2251-6788	台中市西屯區黎明路二段912之1號
飛泓	(04) 2227-9508	台中市西區三民路三段47號
歐瑟	(04) 2708-1989	台中市西屯區黎明路3段163號2樓
領豐	(04) 2471-1387	台中市南屯區五權西路二段390號1樓
成功	(04) 2271-0620	台中市太平區光興路453號
崧田	(04) 2567-6697	台中市大雅區中清路一段243號
歐盛達-潭子旗艦店	(04) 2533-9498	台中市潭子區中山路三段11號
慶昇	(04) 832-3436	彰化縣員林鎮浮圳路二段537號
黑皮環化	(04) 711-4188	彰化縣彰化市中山路一段372號
野爵客	(05) 587-7786	雲林縣西螺鎮光華里平和路170號
典鑽	(05) 223-0900	嘉義市西區仁愛路133號
單車時間	(06) 290-3636	台南市東區崇學路112號
忠義	(07) 342-9407	高雄市三民區天祥一路11號
造福	(07) 821-5201	高雄市前鎮區草衙三路8號
長鬃山羊	(07) 336-0734	高雄市苓雅區四維四路77號
樂達單車	(07) 722-8682	高雄市前鎮區二聖一路63號
飛馬自行車	(08) 732-1652	屏東縣屏東市中山路168號
順安	(039) 54-0152	宜蘭縣羅東鎮興東南路202號
名捷	(038) 35-7427	花蓮縣花蓮市中正路582號
珍成	(038) 32-3361	花蓮縣花蓮市林森路213號
樂單車	(038) 46-6928	花蓮縣花蓮市富安路50號
駭客	(089) 36-0973	台東縣台東市更生路263號

原創性能...
...需要原廠配件

喜愛SHIMANO的車友們有福囉!!!

想體驗SHIMANO 2016年最新款零組件及XTR Di2的嗎??

三司達即將於8月開始推出SHIMANO試乘車試乘活動，搭載不同款零組件的試乘車將會出現在SHIMANO的經銷車店給大家試乘!!

最新的試乘消息都會在FB粉絲團-三司達自行車公佈唷!!

8/5-9/10首批試乘車將會出現在以下車店，躍躍欲試的車友們快向以下車店洽詢!!

XTR Di2

台中 成功車行

台北 阿綸單車

XT M8000

台中 成功車行

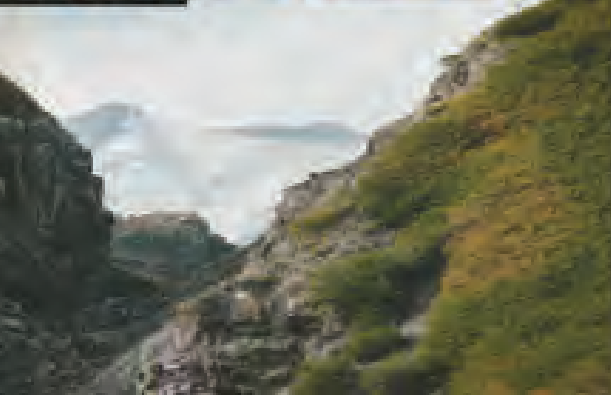
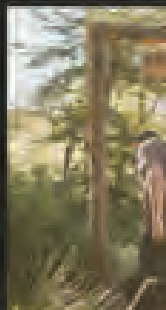
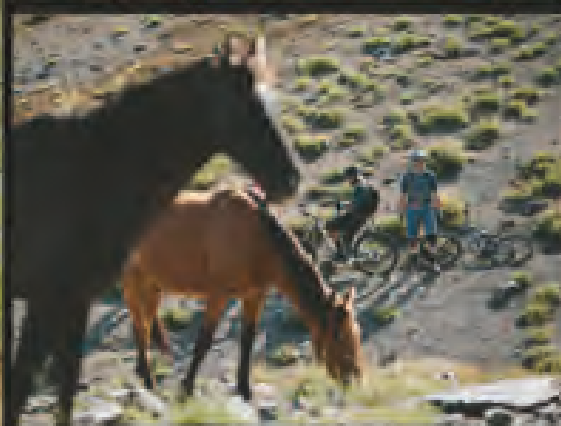
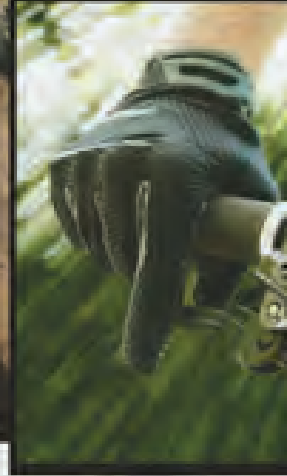
台北 阿綸單車

TIAGRA 4700

台南 單車時間

桃園 吉興車行

三司達保有最終活動決定權



COMPONENTS OF ADVENTURE



©Shimano Inc 2015 / Photo: Sterling Lawrence

SHIMANO ^{DEORE}
XT

 **SUNSTAR**

台灣地區總代理 三司達企業股份有限公司

TEL:04-2359-6199 FAX:04-2359-6565

facebook 三司達 自行車