



SUNSTAR

2012/04



電子報
E-Paper

TAIWAN
2012.04月號



三司達企業股份有限公司





SHIMANO SHADOW 後變速器

全新結構後變速器，SHIMANO SHADOW 後變速器適用於最激烈的騎乘環境。低斷面設計有許多優點。低斷面設計和單彈簧張力結構在騎乘惡劣環境時，後變速器也不會碰撞到後下叉，實現順暢且安靜的性能。

搭載：XTR/SAINT/DEORE XT/SLX/DEORE/CAPREO

SAINT SHADOW 後變速器

此外，SAINT RD-M 810 後變速器設計比XTR 或XT 更加精巧。此款後變速器置入後下叉勾爪位置，防止碰到障礙物與鏈條在激烈操駕，如：下坡賽和自由騎行時出現搭配問題。



RD-M810

低斷面設計 (正向式後變速器)

傳統結構

Shadow 後變速器



45mm



33mm

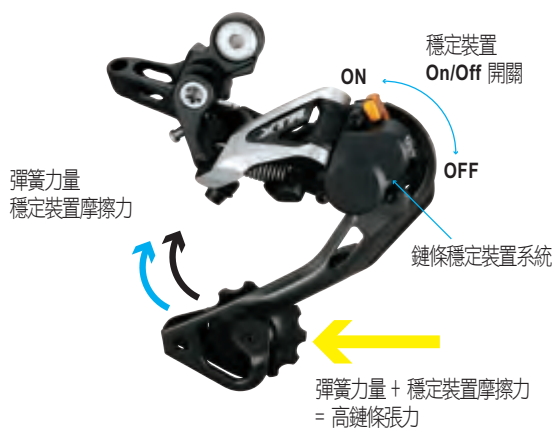
-12mm



SHIMANO SHADOW 後變速器PLUS

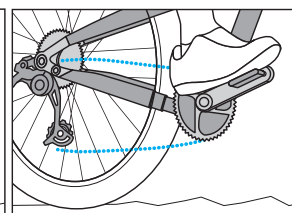
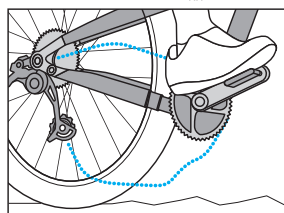
減低力量的分散 安靜的傳動系統

後變速器的穩定裝置減少鏈條的拍擊。
簡單的解決方法防止鏈條掉落
相較於導輪式鏈條裝置更輕、更有效率。



傳統後變速器

RD-M985



SHIMANO Deore LX 跨界首選

SHIMANO Deore LX

全新DEORE LX結合旅行車、城市車及舒適車騎乘特性於同一組套件。此一10速零件具備輕量、精巧提供柔和及信賴的騎乘感。DEORE LX將提供二種顏色選擇，英幣銀和北極星黑。

傳動

HOLLOWTECH II (第二代中空技術) 三片式大齒盤(FC-T671)開發出二種不同齒盤組合，48-36-26T及44-32-24T，護鏈蓋相容。LX後變速器發展為雙伺服結構，增進調整性以及抗污以提昇在惡劣天氣的使用。後變速器恆保貼近飛輪，得以順暢、輕鬆完成變速。DEORE LX飛輪可選配11-32T及11-34T(CS-HG81-10)，以及搭配HG-X方向性10速鏈條(CN-HG74)。

SHIMANO公佈DEORE LX 10速變速及煞車把手，變速把手(SL-T670)有著人體工學握把，提供低阻力、精準變速手感、RAPIDFIRE Plus快速變檔、雙向退檔、視窗型檔位顯示器。DEORE LX提供I spec相容V夾煞把(BL-T670)及碟煞把手(BL-T675)的人體工學三指把手。

油壓碟煞

DEORE LX碟煞(BR-T675)比以往更值得信賴，此油壓系統改良為單向油路卡鉗，此系統可提高礦物油流動效率，降低系統產生氣泡的可能。單向油路流動設計以及漏斗工具提供一個操作簡便、清潔的換油系統。

花鼓

DEORE LX包含二款新花鼓附快拆。適用V夾煞車的DH-T670(2.4W及3.0W)和適用碟煞的DH-T675(3.0W)。二款花鼓有著高品質油封及高效率發電性能。滑軌式滾珠軸承提供超滑順滾動及更持久的耐用性，同時更簡便的維修、調整及操作性能。此花鼓具備輕量化設計及使用鋁合金線圈及軸心。



SLX

全新SLX符合各種騎乘地形與騎乘方式！

2012/2013 SHIMANO推出全新 SLX 零組件，全新SLX專為全方位登山車手而設計，無論是想挑戰各式地形或是越野賽道。

SHIMANO SLX 使您享受如XTR、DEORE XT高級零件創新和高品質的功能，而價格更實惠。



主要功能介紹：

傳動系統

Dyna-Sys傳動系統有兩種變化：

二片式與三片式。車手可根據自身風格與喜好選擇。三片式搭載HOLLOWTECH II 42-32-24T齒片組合 (FC-M670)。其中，與22齒相較之下，24齒最小齒片為增進騎乘效率提供重要的功能，搭配36T飛輪，仍然具有低速檔位爬坡使用的功能。SHIMANO研發新曲柄技術以承載範圍更廣的齒比組合。二片式曲柄組提供更輕的齒數比，特別是爬坡情況，但並未有如Dyna-Sys般綿密的齒比。FC-M675提供38-24齒片的曲柄。

全新SLX後變速器增加兩種新功能：SHIMANO SHADOW RD和DIRECT MOUNT RD。SHIMANO SHADOW後變速器，RD-M670，為了更激烈的騎乘而設計。因為其超低斷面的設計和單彈簧張力結構，即使於惡劣環境騎乘時，後變速器不會碰撞到後下叉，實現順暢且安靜的性能表現。SHIMANO SHADOW RD+ 則擁有更穩定的性能，RD-M675，導板上方的穩定器開關可調整彈簧張力和穩定器摩擦力，以降低惡劣環境騎乘時，鏈條上下跳動的碰撞。極限挑戰的環境下，鏈條跳動常常出現上下敲打後下叉、甚至掉鏈的情形。

直鎖式後變速器(DIRECT MOUNT RD)提供一個選項，藉由消除吊耳的連結裝置，直接連接鎖於車架。這表示後變和車架之間有多出來的空間可利用，更堅固和更精確的變速，牢固的後變速器和車架連結，更好的飛輪校對。而因為可以輕易移除所有全新後變的吊耳，直鎖式後變速器則是一個選項。組車廠等可以就車架設計選擇是否有吊耳裝置的後變。而所有的全新後變皆相容是否有吊耳裝置。

SHIMANO 發展更短的變把與檔位視窗顯示器(SL-M670)，改進騎乘者人體工效。RAPIDFIRE Plus、雙向退檔和3/2速模式轉換(手動操作)，更輕更易上手的變速功能。模式轉換讓您用手即可操作改變左變速，可以搭配二片式或三片式曲柄。除了標準規格之外，另有搭配I spec變速把手，更為簡潔的外觀設計(SL-M670-I)。

Ice Technologies 碟煞

全新SLX SERVO-WAVE油壓碟煞系統(BL/BR-M675)提供強大的煞車、控制和散熱功能。全新卡鉗搭載單向油路設計，加大的22mm陶瓷活塞，結合更輕量的把手。把手比現行款式更輕量，提供更大的煞車力道！中心鎖入式碟盤(160、180和203mm)的夾層式結構，三層結構分別為兩邊外層不鏽鋼包夾鋁核心材質。鋁材質的高度散熱性質能減少來自碟盤的表面溫度約攝式100度。選配的Ice Tech煞車塊搭載鋁製散熱板，減少煞車塊表面溫度達額外的攝式50度。達到高制動性能與實際上幾乎無熱衰退的現象！

單向油路系統的整合，加上I spec變把安裝的選擇，減少些微的重量，但更為簡潔大方的外觀。

花鼓

除了標準型SHIMANO花鼓之外，SHIMANO發表全新花鼓，更穩定的操控和更佳的耐用性。12mm(FH-M678)和15mm(HB-M678) E-thru軸心。MTB CX騎乘，地形上常有急轉和陡峭山坡等情形，此時快速棘輪爪為不可或缺的功能。SHIMANO改進後花鼓高階登山車零組件和輪組，搭載18/16棘齒和兩組棘爪，以達雙倍啮合和有效的摩擦作用。

SORA 都會生活的好幫手!

全新的變速器SHIMANO SORA 特別適合用於公路或平坦的道路上使用。當你騎在平坦的道路或地區時，你會感覺到特別的適合使用。SORA 提供了滿意和舒適、自信與輕鬆的騎乘感覺。SHIMANO 發表了全新一款裝置在平把手上的變速系統，此款變速器設計使騎乘者感覺更平順與舒適。

Drive-train 傳動

假使你想遠離塵囂走入大自然，SORA 會是你最佳的選擇。SORA 9速傳動系統提供了更寬的齒輪寬距和一組12-30T飛輪 (CS-HG50-9)。使您更容易在具挑戰性的旅途中操控。除了12-30T 飛輪，也可以使用11-30T 飛輪。為了平把手與自行車越野騎乘，SORA 提供了一組二片式精巧齒盤 (FC-3550) 搭配一組46-34T齒片組合。為了競賽風格，SHIMANO 更增加一組適合高齒比52-39T (FC-R350)的齒片組合。整合五通碗組兩件式曲柄為Hyperdrive SG-X齒片設計。

Shifters 變速器

為了雙控變速煞車把SHIMANO發表了一款平把手專用的公路騎乘變速器選擇。前變速器適用於變把 (SL-3500)。RAPRIDFIRE Plus，由於SHIMANO在公路車與登山車領域的專業技術，RAPRIDFIRE Plus雙向退檔變速把手及視窗型檔位顯示器也搭載於此系列。

Brake levers and hubs 煞車把與花鼓

煞車把 (BL-3500) 適用於許多不同的SHIMANO 煞車系統選擇。從新的鼓煞系統到登山的機械式碟煞系統、蘿拉式煞車系統、公路用碟煞系統和BR-3500，客戶能夠變換合適的煞車系統。因為SHIMANO提升了全新的齒輪組性能，比起原本的FH-2200，花鼓齒距的扭轉增加30%。這是一組簡潔設計，且具有時尚雲母黑的變速系統組合。



WH-MT66/MT68

全產品線 (包括29吋) 全新相容無內胎式的SHIMANO輪組

SHIMANO公布兩款皆可相容無內胎式輪胎的輪組WH-MT66與WH-MT68。兩款皆有UST無內胎式規格，SHIMANO也加寬了輪圈內側的斷面，更易於安裝。

WH-MT66

WH-MT66是一款全面的越野輪組，適合各種騎乘風格的騎士。在騎乘途中輪組可提供直接的動力傳輸與全新感受。由SHIMANO製造的WH-MT66有26吋與29吋規格可選，同時擁有SHIMANO密封設計的無內胎式輪組系統。

SHIMANO特別為29吋輪組研發了以24根直拉式輻條編法的前輪與28根直拉式輻條編法的後輪，用以提高剛性與更佳的重平衡。

前輪 (WH-MT66-F15-29) 重量945公克，後輪 (WH-MT66-R-29) 1080公克。

26吋輪組的前後輪皆有24根直拉式輻條編法。前輪 (WH-MT66-F) 重量840公克，後輪 (WH-MT66-R) 985公克。WH-MT66全部輪型皆有19C的輪圈，並且將有新的顏色設計與白色的選擇。



WH-MT68

為了更激烈的林道越野騎乘，SHIMANO研發了WH-MT68，在這款擁有卓越平衡性與戰鬥力的輪組找到你的天地！這款輪組也相容於無內胎式輪胎適用多款輪胎選擇。前輪 (WH-MT68-F15) 採用15MM軸，重量910公克，後輪 (WH-MT68-R12) 採用12MM快拆，重量1050公克，輪圈尺寸更寬 (21C) 同時也有白色可選。



LX 預計上市時間：9月

SLX 預計上市時間：6月

SORA 預計上市時間：6月

MT66/68 預計上市時間：6月



RIDER
RAIMOND STUTTENHEIM >
MONT VENTOUX FROM VAISON BY MALAUCENE ROUTE
SUNDAY MORNING

MUTUAL POWER

AT SHIMANO
WE KNOW WHAT
IT TAKES

SHIMANO

SH-R241 | 菁英競賽級CUSTOM-FIT熱塑鞋款

- Custom-Fit 熱塑科技
- 柔軟的超纖維合成皮革和多層網狀透氣網層
- 輕量化中空設計，超堅固，碳纖維複合鞋底
- Custom-Fit 人體工學弧形鞋楦，完美貼合腳形

www.shimano-custom-fit.com



SUNSTAR
www.sunstar-tw.com

台灣總代理 三司達企業股份有限公司
TEL: +886-4-23596199 FAX: +886-4-23596565



歡迎進入公路自行車高效制動性能時代，Colnago C59 Disc。

隨著C59 Disc的生產，Colnago在公路自行車的發展道路上向未來邁出了大膽的一步。前後輪上全液壓式的碟式煞車不僅提高了Colnago自行車的性能，而且提高了它的安全係數。此外Colnago生產的車架和前叉與標準Post Mount卡鉗完全相容。

由於安裝了兩個直徑140mm碟片的緣故，Colnago對車架和前叉上安裝煞車的關鍵部位都進行了重新設計。全新的前叉、後上叉和後下叉完全可以應對碟煞安裝而產生的新的應力。除此之外，此款C59碟式煞車還與電子和機械套件相容。

隨著主要車架發生變化，Colnago也設計了他們與車架配套的輪組系統 - Artemis Disc，這個新輪組含有完全相容碟片的花鼓和採用碳纖維複合材料的輪框。

現在不管是什麼樣的天氣，您的公路自行車都配有最強大、最可控的煞車系統。該系統維護起來很方便，甚至可以說它根本不需要維護，因為在這樣一個完全封閉的系統裡，煞車線不會受到磨損，更不需要替換。在常規維護中，人們只需要檢查碟片是否磨耗，在必要時進行更換即可，這些簡單的工作在5分鐘之內就可以完成。

上市時間:2013年



在Giro d' Italia名人堂慶典上Colnago憶起Merckx

Eddy Merckx成為第一位環意自行車賽名人堂的車手，在米蘭舉行的這次盛會上，他的前對手和朋友們回顧起這位受欽佩和喜愛的比利時車手的職業生涯。

Ernesto Colnago在六十年代末和七十年代是Merckx的個人機械師，為Merckx打造了許多自行車，Merckx騎著它們奪得了許多偉大的勝利。Colnago還曾建造了一輛特別的超輕、超強的場地車，Merckx騎著它在1972年的墨西哥賽上打破了小時記錄。

“我80歲了，當了50年的機械師，我永遠也不會忘記Eddy對自行車的癡迷，” Colnago回憶說。

“他喜歡嘗試各種車架角度。有一個Liege-Bastogne-Liege版本，他想要一輛特製的自行車，角度要非常陡。我不同意，但還是造了。當然他贏了比賽，但是我知道騎著結構不佳的車子讓他之後的日子很難受。”

“人們認為Eddy場上場下都很兇悍。但事實上他人很好，在他打破小時記錄後，我們當晚慶祝到很晚。”

在環意自行車賽名人堂展結束後，Colnago與許多義大利自行車名人一起在一場特別的慈善晚宴上為Merckx的職業生涯舉杯慶賀。Colnago家人都參加了，Ernesto還邀請了一位特別嘉賓：前英格蘭足球經理Fabio Capello



1972年Colnago與Merckx



Colnago為Merckx量身訂做的場地車在1972年破世界紀錄



Eddy Merckx 場地賽
破1972年世界紀錄-墨西哥

SELLE ROYAL - Contour系列



ContourRoyal系列是Selle Royal坐墊系列中最為經典的坐墊，當它在70年代發表上市時即造成相當大的轟動與成功。現在結合了舒適與傳統ContourRoyal坐墊，不僅更堅固也更輕量化，也給予騎乘者更大的支撐力。一個融合不退潮流、舒適與優越表現的坐墊重新詮釋了了解如何重新塑造流行的坐墊世代。

坐墊材質：真皮與人工合成皮

尺 寸：160x273 mm

重 量：395 g

資料與圖片來源：http://origins.selleroyal.com/Products/CONTOUR_Leather

Fizik 教你如何選擇一款最適合你的跑車座墊

Fizik推行新概念：脊柱概念 Spine Concept

由Fizik獨家研發的脊柱概念，可讓我們了解到每位騎乘者有不同的身體柔軟度，在進行競賽活動時，人體的柔軟度會影響當時的騎乘表現。正確的騎乘姿勢能讓騎士們在長時間競賽中達到最好的表現，也能保持最舒適的狀態。

脊柱概念：以三種動物來代表身體柔軟度

1. 蛇：柔軟度佳的脊柱

Arione 座墊



Arione

平坦且狹長

長度：300mm 寬度：132mm

柔軟度佳的騎士可輕易大幅度彎曲脊柱。你可以使用這款座墊的整個長度，並輕易且自然地彎曲身體來因應不同的騎乘姿勢。在這個姿勢下，身體大部分的重量是由坐骨來控制，可減少外陰部的壓迫。

2. 公牛：僵硬的脊柱

Aliante 座墊



Aliante

呈波浪形且寬度較寬

長度：265mm 寬度：142mm

脊柱僵硬的騎士無法輕易進行高效率騎乘姿勢。你可以在車上向前用力轉動骨盆做一個主要的姿勢調整，然後由座墊支撐整個臀部，坐骨落在座墊的尾部時會增加外陰部的壓迫，但這款座墊的波浪型支撐設計可減輕壓迫點的不適。

3. 變色龍：介於以上兩者之間的脊柱

Antares 座墊



Antares

平坦且寬闊

長度：274mm 寬度：142mm

脊柱的柔軟度可能會因個人的運動程度而有所不同。你可以藉由不同的姿勢調整來達到舒適感，憑直覺調整身體來分配重量，有時靠坐骨有時靠外陰部或者是改變雙手的位置來支撐身體的重量。

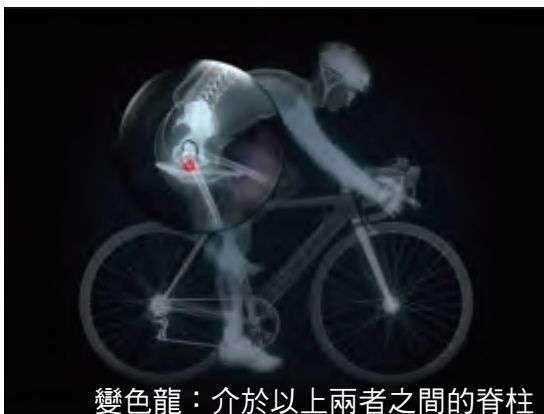
最理想的跑車騎乘姿勢



蛇：柔軟度佳的脊柱



公牛：僵硬的脊柱



變色龍：介於以上兩者之間的脊柱

脊柱柔軟度系統：

你可以從這三位領先集團選手中分辨出他們各代表了三種動物柔軟度的脊柱概念



STAY IN SHAPE BY RUNNING.

簡單容易使用並配備所有基本功能。
精準的數位編碼心跳錶，適合視運動為休閒，
並想更健康及更有效率運動的人。

依訓練目標，內建二種訓練模式及一種手動
設定心跳區間可選擇。一個獨立記憶槽及一
個總數值記憶，可以記錄一週，一個月或者
特定期間的訓練資料以供分析。因有背光功
能，即使在黑暗中也可輕易的讀取資訊。



PC 25.10 功能

- 四個心跳功能
- 數位編碼傳輸
- 六種時間功能，包含倒數計時及鬧鈴
- 可自訂心跳區間
- 卡路里消耗計算
- 重設後，每週及每月的總數值顯示
- 一組記憶槽
- 直覺式目錄
- 預設值儲存功能，避免更換電池時遺失
- 背光功能
- 日常生活防水
- 個人化命名 "My name"
- 五種語言
- 碼錶功能

細節

訓練模式及一個手動設定心跳區間
(健身模式，專業模式，手動設定)
PC 25.10 內建二種訓練區間
(健身模式，專業模式)
及一種手動設定心跳區間



訓練區間

區間指示確保使用者在正確的訓練
區間中運動。另外，若超過或低於
心跳區間，則有關鈴提醒。



記憶功能

提供一組訓練的記憶容量。



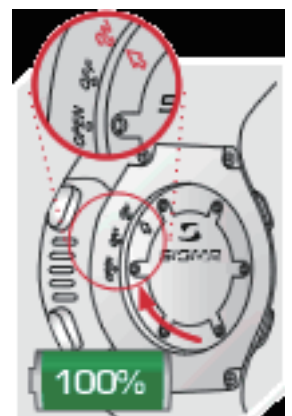
訓練日誌

總數值記憶可監測每週，每個月或
者特定期間的訓練資料。



電池壽命

心跳錶在運送過程中，電池是在 "OFF"
狀態。若要啟動PC25.10，需將電池蓋
轉到 "ON"。
銷售時的產品是附有100%電池量的電池。





車用置物包	
品牌	BROOKS
品名	JOHN O' GROATS Front and LAND' S END Rear Pannier
聯絡資訊	三司達 (04) 2359-6199
特色文字介紹	<p>新型的旅行用置物包因著名的路線“Land' s End t 至 John O' Groats”而命名的，其橫跨英國最遠的兩端。每一年成千上百的騎士在面對險峻惡劣的氣候中挑戰這 874 英里的路程。</p> <p>置物包具備有防水、輕盈且耐用的特性，適合長途旅行的愛好者。此款置物包採用時尚風格的皮革內裝，且應應騎乘者需求提供不同尺寸的置物包。所有的置物包扣環固定扣系統都能夠符合絕大多數常見的腳踏車置物架。</p>
容量	前側置物包:10-13 公升; 後側置物包:17.5-22 公升

三司達B2B - 清明節暫停出貨



 **SUNSTAR**

TEL: (04)23596199
FAX: (04)23596565

☉ 三司達企業股份有限公司
台中市工業區工37路39-1號