



貳.零.壹.參

SUNSTAR

電|子|報

2013/04



SUNSTAR

www.sunstar-tw.com



TAIWAN

三司達企業股份有限公司

E-PAPER 2013/04月號



電池新選擇-內藏式電池

SM-BTR2: 鋰電池 (內藏式)

- 使用USB轉交流電轉接座時，一般家用插座充電時間約為90分鐘(1.5小時)
- 使用電腦USB插槽充電時間約為180分鐘(3小時)
- 從座管取出存放時，請插入防塵塞

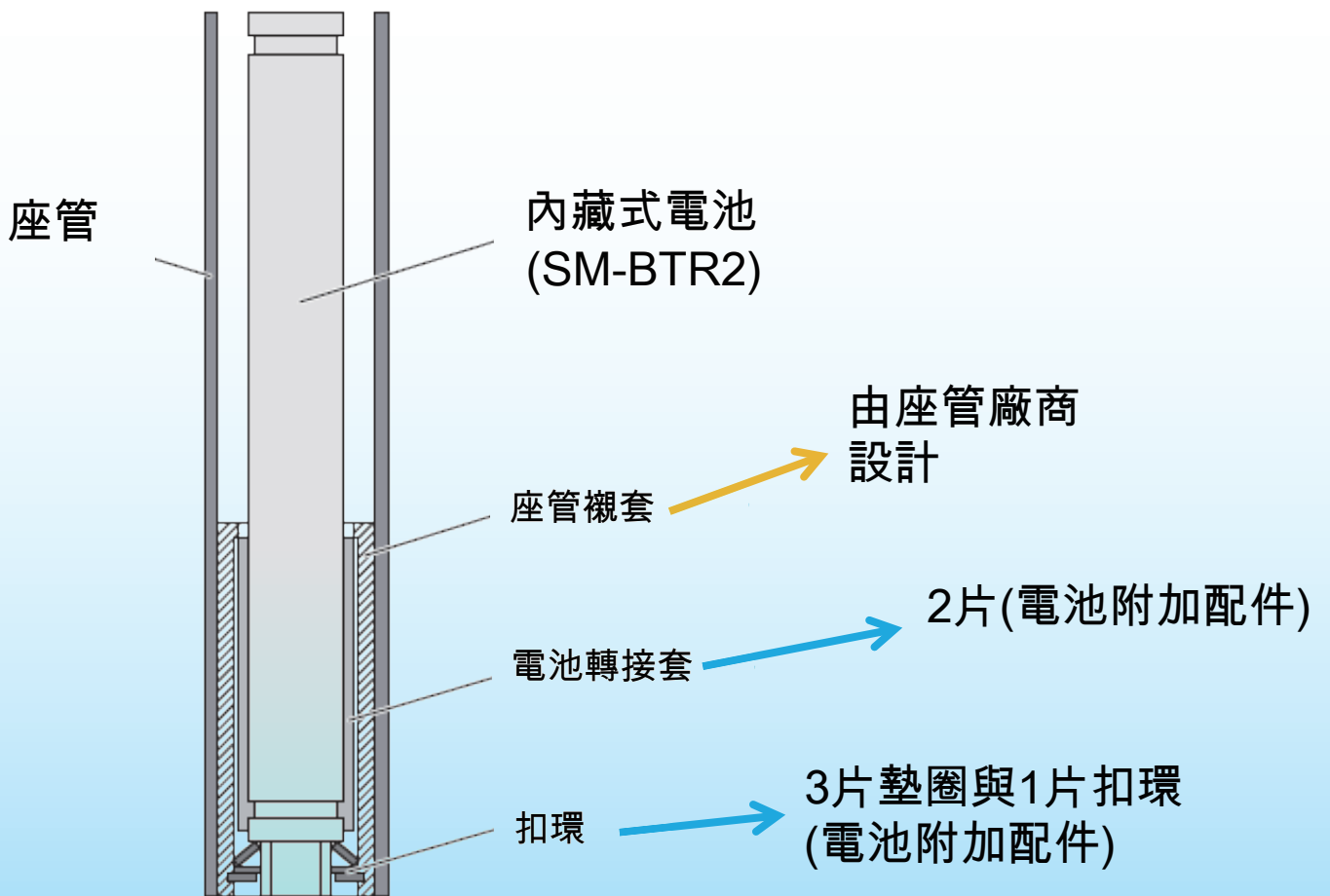


SM-BTR2-內藏式電池固定方式



SM-BTR2-內藏式電池固定方式

SM-BTR2 電池配件



全新零件介紹

DEORE M610

SHIMANO

DEORE-騎乘導向-適合各種騎乘風格

既四年前的改款後，SHIMANO今年推出全新改款DEORE登山車系列套件。DEORE設計能符合各種不同車種和騎乘風格。無論是越野登山車種還是林道越野的無後避震、大輪徑或雙避震車種，DEORE皆有可搭配的組合選擇。與前一款DEORE相比(M590)，全新DEORE擁有更多齒比搭配與配備科技。以XT為例，全新DEORE受惠於更多的煞車力道、控制力和SHIMANO全新Dyna-Sys三片式曲柄組(適合27.5吋和29吋大輪徑車種)。

傳動系統

DEORE傳動系統全新改款。承襲老大哥XT和SLX技術。Shadow RD+操控性更佳，更為安靜的傳動系統。直鎖式後變速器規格，更為堅固、穩定。更多全新齒比搭配，包含一個二片式曲柄組。系統搭載SHIMANO全新Dyna-Sys三片式曲柄組，專為大輪徑車種打造，如27.5吋和29吋。全新DEORE，極具競爭力的全方位傳動系統。

煞車系統

加速性能是騎乘的主要關鍵，但是制動性能同等重要。DEORE功能全面升級，提供越野和林道車手穩定的煞車制動力。SHIMANO改良煞車力道與控制性能的平衡點，如果有車手仍然感覺不足，全新DEORE也可搭載SHIMANO Ice Technology碟盤和煞車塊。DEORE短行程SERVO WAVE機構和2指幅人體工學煞車把，幫助您完美操控。

花鼓系統

DEORE花鼓提供改良的旋轉扭矩，創造更順暢和輕鬆的轉動效率。除此以外，標準快拆式花鼓有新的前花鼓15mm E-Thru軸心與後花鼓12mm E-Thru軸心，更能適應多種騎乘風格。

容易保養維護

典型的DEORE愛用者需要一款耐用、容易維護的零組件。DEORE符合這些需求，並且擁有煞車系統簡易的換油功能，花鼓配備容易維護的滑軌式滾珠軸承。

預計上市時間：

Mountainbike - 2013年6月

Trekking - 2013年7月

全新零件介紹DYNA-SYS 全新三片式曲柄組

SHIMANO

SHIMANO DYNA-SYS全新三片式曲柄組 - 騎乘無界限

26吋登山車種已經是登山車30年以來的標準尺寸。幾乎所有配備皆為26吋登山車種而打造。不過，近來登山車改變其標準尺寸的發展方向，加上使用者需求的改變，大輪徑的29吋和27.5吋登山車種日見增長，SHIMANO是第一個發表符合大輪徑車種專用曲柄組的零件廠商，齒比組合40-30-22T Dyna-Sys三片式曲柄組。

全新SHIMANO Dyna-Sys* 傳動系統，其特性得以符合各種車手。適合各種地形，各種類型的車手和自行車。特殊之處為寬廣齒比和綿密齒比的綜合體。登山車零件從XT到DEORE等級，SHIMANO皆提供Dyna-Sys全新三片式曲柄組的設計。全新三片式曲柄組為強度、剛性和輕量化的最佳平衡。XT和SLX曲柄組配備SHIMANO HollowTech II科技。

一組三片式曲柄組，是登山車手的最佳選擇，適合多方面的登山車騎乘。車手使用三片式曲柄組，可騎乘各種地形而不需要另外更換大齒盤。

SHIMANO推出符合全新Dyna-Sys三片式曲柄組的全新前變速器，以支援理想的變速性能。和現行款的前變速器同樣擁有輕鬆作動、順暢變速和低剖面的設計，但是除了相容原先的42-32-24T齒比，也相容全新40-30-22T齒比組合。

SHIMANO建議搭配齒比

STYLE	26 ^{inch}	27.5 ^{inch}	29 ^{inch}
XC	42T (42-32-24)	42T (42-32-24)	40T (40-30-22)
Trail	42T (42-32-24)	40T (40-30-22)	40T (40-30-22)

42T for 26inch & Hard tail

40T for big wheel & full suspension bike

*Dyna-Sys: 傳統上，使用三片式大齒盤的車手，每次退到大盤最小片時，必須使用2-3次的後變速恢復性換檔。使用Dyna-Sys系統，只需要一次的恢復性換檔甚至不用，這歸功於密齒比設計。Dyna-Sys技術讓換檔銜接更順暢，車手於爬坡或陡峭地形踩踏時，力量傳輸更為穩定、有效率。

預計上市時間：2013年7月

SHIMANO



SHIMANO CLICK'R 連結美好的騎乘經驗。

SHIMANO CLICK'R

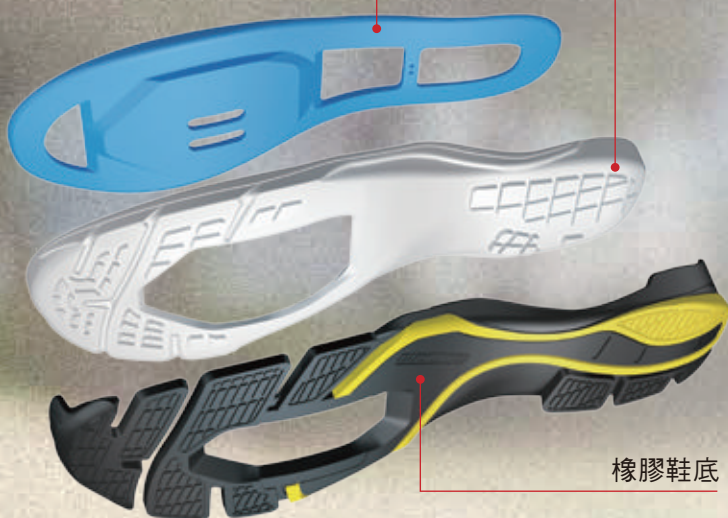


站立、行走、騎乘皆舒適

Shimano Click' R搭配CT和UT系列車鞋，提供舒適與性能最佳的平衡。雙層吸震EVA結構(鞋墊和中底)與彈性橡膠鞋底、鞋面結構，使行走更舒適。另外，全新傾斜式鞋頭設計一稱之為"旅遊性能鞋楦"一較大的5%鞋床面積，無論是站立或步行，提供更好的腳部活動空間。同時，梯形中底支撐板仍維持踩踏效率功能與卡鞋結構介面。

彈性梯形支撐板

EVA 中底



更輕的張力， 簡單的上卡/脫卡設計

對於卡式踏板，容易使用是最重要的。Shimano Click' R踏板較輕的張力，容易上卡與脫卡—與標準SPD卡踏相比，省力約為60%。
鞋底板擋片預防無意識的脫卡，使用者不必擔心踏板的上卡與脫卡問題。

上卡省力 **60%**，與SPD相比

脫卡省力 **62%**，與SPD相比

彈開式卡座設計更容易上卡

Shimano Click' R踏板加大的踏面設計，增加車鞋的接觸空間，使其更容易上卡。
12.5°的斜角雙面彈開式卡座，更方便上卡與脫卡。





彈開式卡座



WOMEN'S SPECIFIC FIT



SHIMANO CLICK'R

類型	車鞋	踏板
SHIMANO CLICK'R	SH-CT70        	PD-T700     
	SH-CT45        	PD-T400     
	SH-CT40        	PD-T400     
	SH-CW40        	PD-T400     
	SH-UT70        	PD-T700     



COLNAGO C59
車隊版最新塗裝
12RD

fi'zi:k

新品介紹 - FIZIK TEAM EDITION 2013

fi'zi:k



TEAM EDITION
2013

TEAM EDITION 2013推出9款各代表不同車隊顏色的ARIONE R3座墊
並同時推出2款全新印上Fi'zi:k logo的SUPERLIGHT TACKY系列車把帶



此款SUPERLIGHT TACKY系列車把帶能讓您在任何天氣情況中都能擁有極佳的手感及控制性
Microtex材質確保極佳的耐用性、延展性及高度的透氣性
2mm厚的設計不僅減輕重量同時也能保有手感

此款全新SUPERLIGHT TACKY車把帶僅在此TEAM EDITION 2013中販售

ARIONE R3 BMC RACING TEAM



料號：7470SWSL19574

底座材質：玻璃纖維熱塑性複合材質

座弓材質：K:iium弓

坐墊顏色：Microtex 紅色

兩側顏色：Microtex 黑色

Fi'zi:k Logo：白色

Wingflex：黑色

重量：185g

SUPERLIGHT 車把帶

款式：TACKY系列

厚度：2mm

顏色：黑色搭配白色Fi'zi:k logo

spine
concept
Developed by Fi'zi:k

SNAKE.



您的臀部會坐在整個座墊上，並能輕易且自然地彎曲身體來因應不同的騎乘姿勢。由於您身體的重量是由坐骨來支撐，因此外陰部的壓力對您而言就不造成任何問題。

fi'zi:k

ARIONE R3 AG2R LA MONDIALE

料號：7470SWSL49D56
 底座材質：玻璃纖維熱塑性複合材質
 座弓材質：K:iium弓
 坐墊顏色：Microtex AG2R藍色
 兩側顏色：Microtex 白色
 Fi'zi:k Logo：黑色
 Wingflex：黑色
 重量：185g

SUPERLIGHT 車把帶
 款式：TACKY系列
 厚度：2mm
 顏色：白色搭配黑色Fi'zi:k logo

ARIONE R3 CANNONDALE

料號：7470SWSL29691
 底座材質：玻璃纖維熱塑性複合材質
 座弓材質：K:iium弓
 坐墊顏色：Microtex CANNONDALE綠色
 兩側顏色：Microtex 白色
 Fi'zi:k Logo：黑色
 Wingflex：黑色
 重量：185g

SUPERLIGHT 車把帶
 款式：TACKY系列
 厚度：2mm
 顏色：白色搭配黑色Fi'zi:k logo

spine
concept
Developed by Fizik



您的臀部會坐在整個座墊上，並能輕易且自然地彎曲身體來因應不同的騎乘姿勢。由於您身體的重量是由坐骨來支撐，因此外陰部的壓力對您而言就不造成任何問題。

fi'zi:k

ARIONE R3 SKY PRO CYCLING

料號：7470SWSL09C65

底座材質：玻璃纖維熱塑性複合材質

座弓材質：K:iium弓

坐墊顏色：Microtex 黑色

兩側顏色：Microtex 黑色

Fi'zi:k Logo：白色

Wingflex：黑色

重量：185g

SUPERLIGHT 車把帶

款式：TACKY系列

厚度：2mm

顏色：黑色搭配白色Fi'zi:k logo

ARIONE R3 ASTANA PRO TEAM

料號：7470SWSL89D56

底座材質：玻璃纖維熱塑性複合材質

座弓材質：K:iium弓

坐墊顏色：Microtex ASTANA藍色

兩側顏色：Microtex 白色

Fi'zi:k Logo：黑色

Wingflex：黑色

重量：185g

SUPERLIGHT 車把帶

款式：TACKY系列

厚度：2mm

顏色：白色搭配黑色Fi'zi:k logo

spine
concept
Developed by Fi'zi:k

SNAKE.



fi'zi:k

您的臀部會坐在整個座墊上，並能輕易且自然地彎曲身體來因應不同的騎乘姿勢。由於您身體的重量是由坐骨來支撐，因此外陰部的壓力對您而言就不造成任何問題。

ARIONE R3 TEAM BLANCO

料號：7470SWSL39546

底座材質：玻璃纖維熱塑性複合材質

座弓材質：K:iium弓

坐墊顏色：Microtex 黑色

兩側顏色：Microtex 白色

Fi'zi:k Logo：黑色

Wingflex：黑色

重量：185g

SUPERLIGHT 車把帶

款式：TACKY系列

厚度：2mm

顏色：白色搭配黑色Fi'zi:k logo

ARIONE R3 GARMIN SHARP

料號：7470SWSL79583

底座材質：玻璃纖維熱塑性複合材質

座弓材質：K:iium弓

坐墊顏色：Microtex 黑色

兩側顏色：Microtex 紅色

Fi'zi:k Logo：黑色

Wingflex：黑色

重量：185g

SUPERLIGHT 車把帶

款式：TACKY系列

厚度：2mm

顏色：黑色搭配白色Fi'zi:k logo

spine
concept
Developed by Fi'zi:k

SNAKE.


您的臀部會坐在整個座墊上，並能輕易且自然地彎曲身體來因應不同的騎乘姿勢。由於您身體的重量是由坐骨來支撐，因此外陰部的壓力對您而言就不造成任何問題。

fi'zi:k

ARIONE R3 ANDRONI GIOCATTOLI

料號：7470SWSL59686
 底座材質：玻璃纖維熱塑性複合材質
 座弓材質：K:iium弓
 坐墊顏色：Microtex Celeste Bianchi藍色
 兩側顏色：Microtex 黑色
 Fi'zi:k Logo：白色
 Wingflex：黑色
 重量：185g

SUPERLIGHT 車把帶
 款式：TACKY系列
 厚度：2mm
 顏色：黑色搭配白色Fi'zi:k logo

ARIONE R3 FDJ

料號：7470SWSL69545
 底座材質：玻璃纖維熱塑性複合材質
 座弓材質：K:iium弓
 坐墊顏色：Microtex FDJ藍色
 兩側顏色：Microtex 白色
 Fi'zi:k Logo：黑色
 Wingflex：黑色
 重量：185g

SUPERLIGHT 車把帶
 款式：TACKY系列
 厚度：2mm
 顏色：白色搭配黑色Fi'zi:k logo

spine
concept
Developed by fi'zi:k

SNAKE.

您的臀部會坐在整個座墊上，並能輕易且自然地彎曲身體來因應不同的騎乘姿勢。由於您身體的重量是由坐骨來支撐，因此外陰部的壓力對您而言就不造成任何問題。

fi'zi:k

預計到貨時間：6月—7月

SELLE ROYAL SUPPORT CYCLISTS



Lookin 系列



LOOK IN系列坐墊之所以能夠如此受歡迎，皆必須歸功於它符合現代潮流的設計、高品質的結構及可見可觸摸的Royalgel™材質，並在坐墊後方附加ICS整合式快扣系統來搭配其他配件。坐墊兩側的表面以特殊材質印上LOOK IN標誌，不僅擁有高度耐用性，並能符合市場的獨特性及時尚感。



產品描述：

- 運動型30° (男女共用) — 8229UR1A08096
- 舒適型60° (男用) — 8230HR1A08096
- 舒適型60° (女用) — 8230DR1A08096
- 休閒型90° (男女共用) — 8231UR1A08096

SELLE ROYAL新推出的坐墊包裝方式，讓所有購買SELLE ROYAL坐墊的消費者能透過包裝上的圖解及描述，來輕易地了解每款坐墊所擁有的特色。



運動型30° (男女共用)
料號：8229UR1A08096



舒適型60° (男用)
料號：8230HR1A08096



舒適型60° (女用)
料號：8230DR1A08096



休閒型90° (男女共用)
料號：8231UR1A08096

FP QUATTRO

顏色：710 白-紅

尺寸：44、46.5

搭配變速器：SHIMANO 105 黑

搭配輪組：MOST WildCat G3

建議售價：NTD 97,000 (成車不含踏板)



顏色：711 紅-白

尺寸：50

搭配變速器：SHIMANO 105黑

搭配輪組：MOST WildCat G3

建議售價：NTD 97,000 (成車不含踏板)



顏色：712 消光黑-紅

尺寸：46.5、50、51.5

搭配變速器：SHIMANO 105黑

搭配輪組：MOST WildCat G3

建議售價：NTD 97,000 (成車不含踏板)



顏色：756 消光黑-黃

尺寸：46.5

搭配變速器：SHIMANO 105黑

搭配輪組：MOST WildCat G3

建議售價：NTD 97,000 (成車不含踏板)



FP DUE

顏色：706 白-紅-黑
 尺寸：44、47、51
 搭配變速器：SHIMANO 105黑
 搭配輪組：SHIMANO WH-R501
 建議售價：NTD 92,000 (成車不含踏板)



顏色：707 紅-白-黑
 尺寸：47
 搭配變速器：SHIMANO 105黑
 搭配輪組：SHIMANO WH-R501
 建議售價：NTD 92,000 (成車不含踏板)



顏色：708 消光黑-灰
 尺寸：44、47、51
 搭配變速器：SHIMANO 105黑
 搭配輪組：SHIMANO WH-R501
 建議售價：NTD 92,000 (成車不含踏板)



FP TEAM

顏色：737 SKY
尺寸：44.5、46、51
搭配變速器：SHIMANO 105黑
搭配輪組：SHIMANO WH-R500
建議售價：NTD 92,000 (成車不含踏板)



顏色：738 RED
尺寸：43、44.5、46
搭配變速器：SHIMANO 105黑
搭配輪組：SHIMANO WH-R500
建議售價：NTD 92,000 (成車不含踏板)



顏色：739 BCF
尺寸：44.5、46
搭配變速器：SHIMANO 105黑
搭配輪組：SHIMANO WH-R500
建議售價：NTD 92,000 (成車不含踏板)



CATENA 單速車

顏色：731 白
尺寸：46
建議售價：NTD 32,000 (成車不含踏板)



顏色：583 黑
尺寸：46
建議售價：NTD 32,000 (成車不含踏板)



顏色：584 紅
尺寸：46
建議售價：NTD 32,000 (成車不含踏板)



DIESEL 單速車

顏色：D01 黑

尺寸：42

建議售價：NTD 28,000 (成車不含踏板)



顏色：D02 綠

尺寸：42、45、48、53

建議售價：NTD 28,000 (成車不含踏板)



OPERA

CANOVA

顏色：004 白

尺寸：46、49

搭配變速器：SHIMANO 105 黑

搭配輪組：SHIMANO WH-R501

建議售價：NTD 80,000 (成車不含踏板)



顏色：014 黑

尺寸：46、49

搭配變速器：SHIMANO 105 黑

搭配輪組：SHIMANO WH-R501

建議售價：NTD 80,000 (成車不含踏板)



AMD環花東國際自行車大賽

●活動名稱：2013年全國俱樂部聯賽第2站

活動時間：2013年4月20日(六)

活動地點：花蓮亞士都飯店(地址：花蓮市海濱大道民權路6-1號)

●活動名稱：2013年全國俱樂部聯賽第3站

活動時間：2013年4月21日(日)

活動地點：台東知本溫泉國小(地址：台東市知本路3段107號)

三司達將於活動期間至現場展示各款零組件及相關商品。