



SUNSTAR

www.sunstar-tw.com

TAIWAN

e-PAPER

SUNSTAR

2013



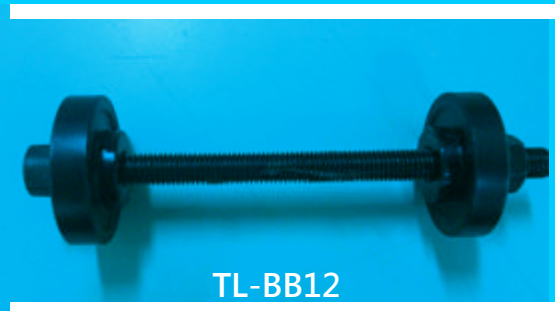
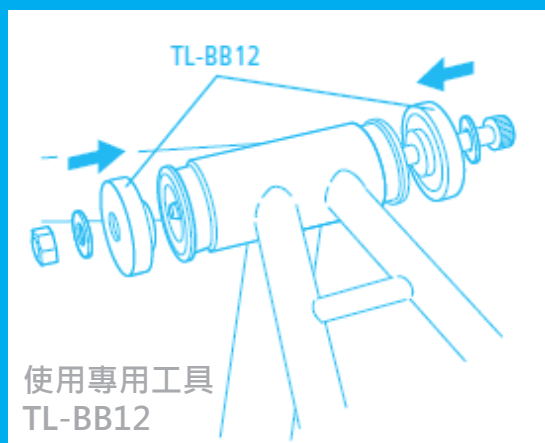
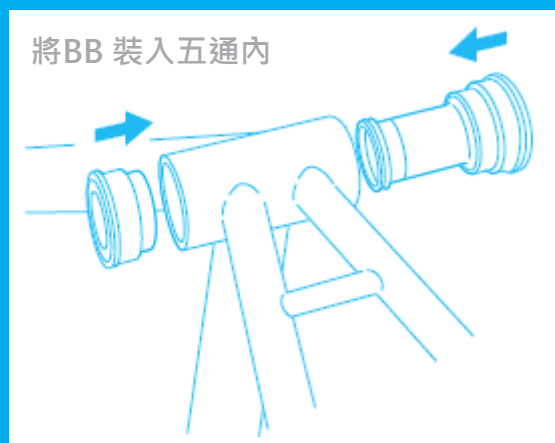
10

Vol. 22

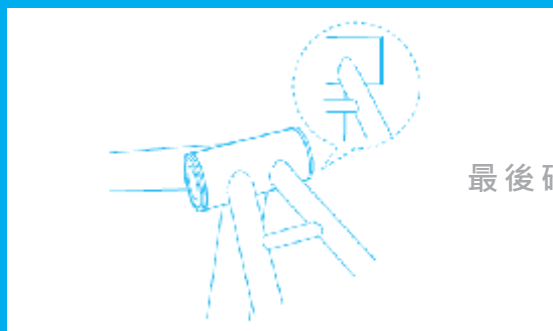
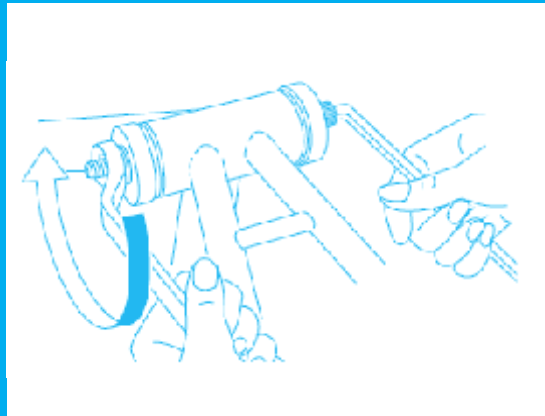


組裝注意事項.....五通碗組BB- 6800

■壓入式BB安裝



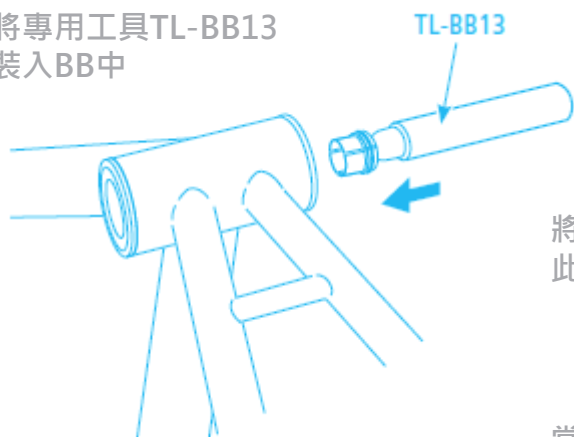
確認BB與五通是否平行安裝，再用扳手與內六角扳手鎖緊



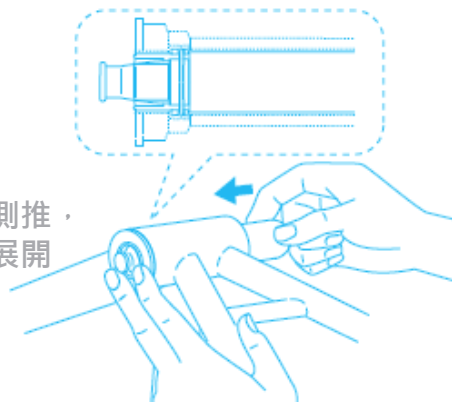
最後確認BB與五通之間沒有空隙

■ 壓入式五通碗組移除

將專用工具TL-BB13
裝入BB中



將工具往另一側推，
此時摺板將會展開



當摺版展開時，將工具往另一側推直到摺板固定住為止



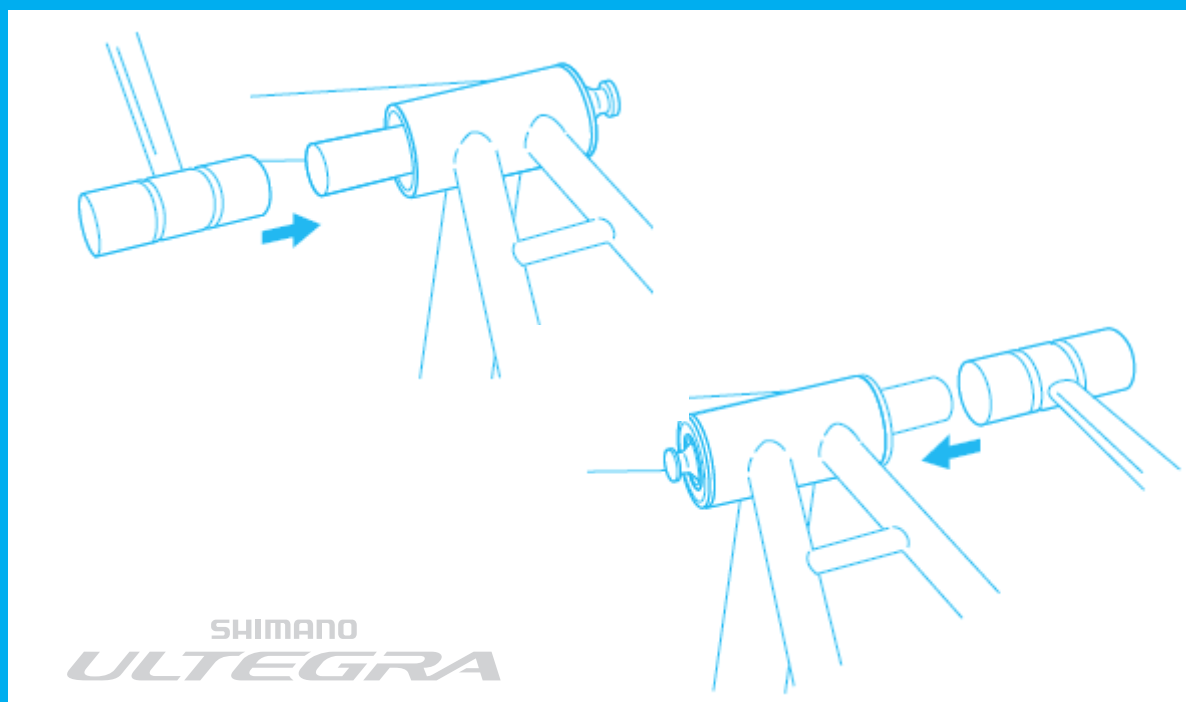
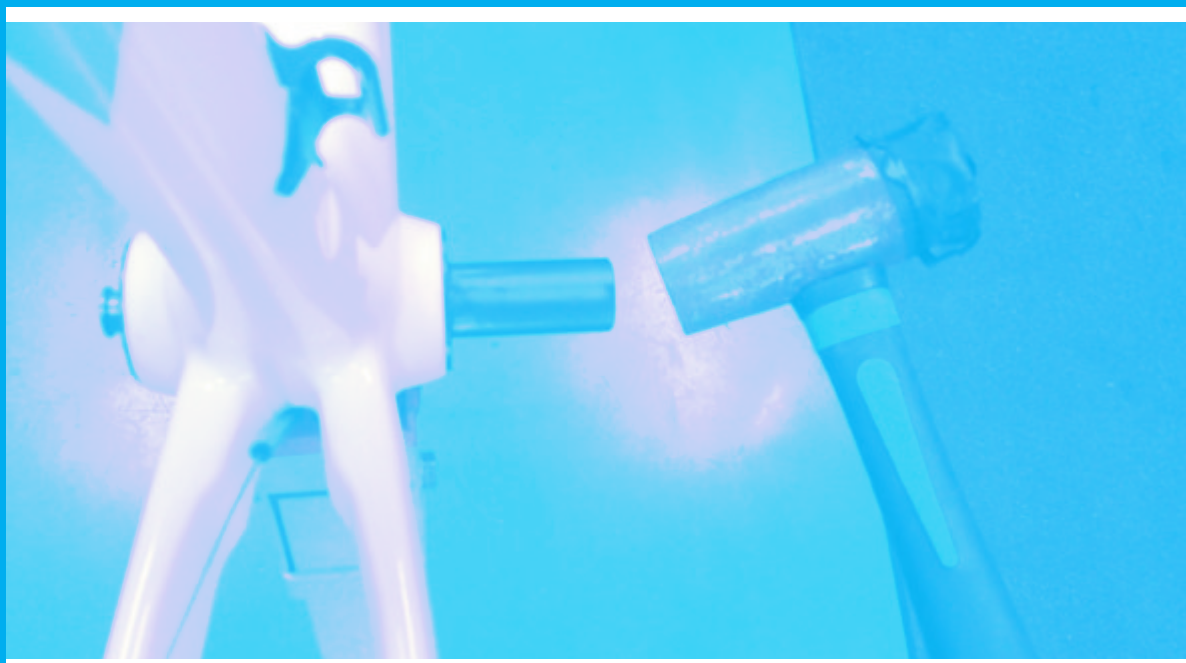
TL-BB13

TL-BB13 使用注意事項



■ 壓入式BB移除

使用膠槌輕敲TL-BB13底端直到BB移出為止，同樣方法取出另一側BB





SHIMANO車鞋

技術介紹

SHIMANO



連結您的騎乘體驗

SHIMANO融合概念

SHIMANO深知所有的自行車體驗，以一個全新的概念觸動您從未有過的想像。
SHIMANO融合概念源自於騎乘經驗的核心...騎乘者。我們提供先進的科技和創新的設計，
將功能性完美融入這些人身部品，使其性能表現極大化，
最終讓使用者建立無比的信心 - 無論身處何種騎乘環境或氣候之下，
將使您的騎乘經驗更上一層樓。

從多樣化的騎乘風格出發，SHIMANO融合概念量身打造車衣、車鞋、太陽眼鏡和背包，
專屬部品帶來完美的表現，拿起您的裝備著裝上路，剩下的只有享受騎乘最純粹的樂趣。

動力直達踏板!

十多年來，SPD和SPD-SL為SHIMANO車鞋和踏板建立標竿，並且是其他品牌追逐仿效的目標。著名的系統工程科技和製造技術，讓SHIMANO在其他競爭者中更為突出。鞋類專家和踏板工程師一起合作共同設計、測試、執行，結合先進自行車生物力學、材質運用，加上效率、耐用的SPD和SPD-SL系統，為車鞋和踏板創造出最佳化的接觸介面。SPD和SPD-SL車鞋/踏板整合為單一的動力傳輸平台，設計理念基於符合每一個騎乘者的特殊表現，以及對舒適的需求。

對職業選手而言：最理想的動力傳輸；對愛好者而言：更快、更長的騎乘距離，兼具舒適性；對休閒騎乘者而言...讓我們用這種方式說明好了：當各零件都運轉良好順暢，您將會得到更多的騎乘樂趣。



SHIMANO PEDALING DYNAMICS

SHIMANO

SHIMANO 踩踏動力學 -- 提供良好的踩踏性能兼顧步行穩定性的整合式自行車鞋與卡踏系統。



公路車騎乘

SPD-SL 是公路車專用系統，SPD 概念的改版。踏板結合鞋底板的無縫介面，即使在激烈踩踏負重的公路車競賽活動下，提供更有效率的動力傳輸。寬的鞋底板設計提供上/脫卡的穩定性。



登山車騎乘

SPD 系統，適用騎車或步行。讓踩踏更有效率，車鞋和踏板的風格搭配更多元，鞋底板嵌入式設計讓行走更為舒適。使用 SPD 系統，更好的踩踏效率、穩定性和舒適性。



更好的騎乘體驗

Shimano Click'R 系統是 SPD 概念的最近發展，專為入門者設計的車鞋和卡踏。Click'R 踏板提供直覺性、友善的上卡/脫卡系統。搭配 Shimano Click'R 系列車鞋，讓騎乘可以更快、更長時間，而較不易感覺疲憊。



SHIMANO DYNALAST

更有效率的踩踏

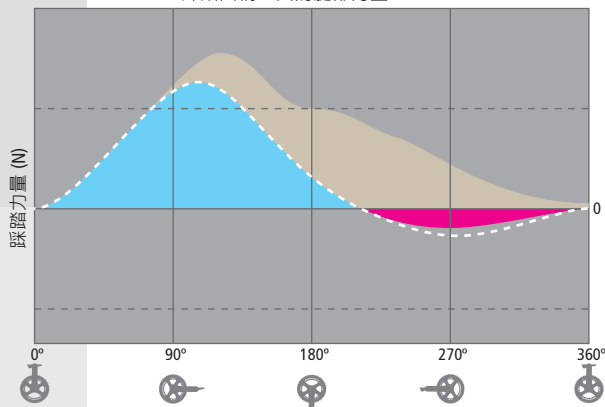


理想的鞋楦設計

自行車鞋的鞋頭翹度，在支撐踩踏的效率上扮演重要的角色。太高將會造成腳底跖骨、小腿和腿後肌肌肉的緊繃。太低，容易有弓形腿，呈現沒有效率的踩踏姿勢。Shimano的研究開發人員，以廣泛的研究資料，製造出優異的鞋楦，完美的鞋頭翹度使騎乘更為流暢，更有效率的踩踏動力。基於專業車手的回饋，Shimano Dynalast減少長途騎乘的動力流失，貯存能量直到終點線前的最後衝刺。



踩踏曲柄一圈的腿部力量



■ 輸入力 ■ 輸出力 ■ 踩踏損耗

減少踩踏損耗 更有效率的踩踏

踩踏損耗會造成不必要的動力損失，尤其存在於(踩踏時)曲柄角度200°到360°之間的逆轉方向。使用Shimano Dynalast鞋頭的車鞋，減少踩踏損耗，讓踩踏更為流暢，更有效率。Shimano Dynalast，減少騎乘的疲勞，減少腿部的壓力，騎的更遠。

減少踩踏損耗 達到 **5.23%**

提升踩踏的效率 **0.56%UP**



腿後肌的肌肉張力較舒緩

小腿的肌肉張力較舒緩

腳底的肌肉張力影響腿部肌肉
較大範圍的腕關節動作，讓踩踏更流暢、更有效率。

SHIMANO DYNALAST

更流暢的踩踏
更有效率的動力傳輸



傳統的鞋楦
肌肉張力影響移動的角度



經由廣泛的測試和測量而誕生

Shimano全力發展自行車鞋，以激發自行車手的全部潛能。我們車鞋的設計和發展，是基於職業選手廣泛的測試和資料蒐集。Dynalast是其中之一深入研究而產生的尖端技術。

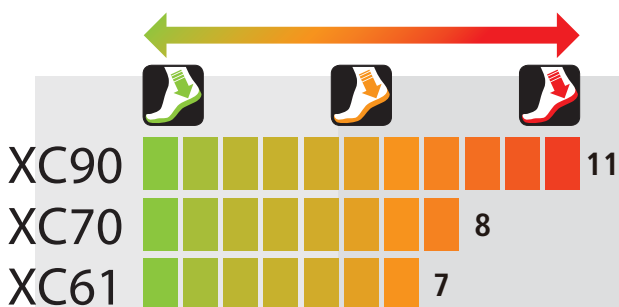
鞋底技術 登山車鞋 XC90

登山越野騎乘的精確導向

無論您是XC越野好手或是一般的XC越野車手，Shimano全新越野車鞋底，將帶給您騎乘上的優勢。為了登山車騎乘的特定需求而設計，鞋底使用Shimano Dynalast鞋楦技術，以減少踩踏損耗，加強踩踏效率。全新設計使鞋底剛性更佳，低斷面的設計讓動力更容易直達踏板。外底鞋釘和防滑塊的設計，最理想的除泥效果，即使在泥濘林道越野騎乘，依然達到最好的騎乘效率。專用的XC越野鞋底讓您的力量全數爆發。

理想的剛性

鞋底剛性來自於分層結構組合，提供理想的剛性以符合越野騎乘。SH-XC90使用碳纖維複合材質中底，加上前段碳纖維複合材質支撐板。



可更換的鞋釘設計

鞋釘可以依照騎乘環境更換。乾燥環境、堅固岩石，使用樹脂鞋釘。當需要更多的抓地力 - 泥濘環境或鬆散泥土沙地 - 使用尖端包覆金屬的XC鞋釘。

更好的抓地力，除泥效果更佳

鞋底前端設計裝配理想的鞋釘和防滑塊組合，完美的設計將抓地力最大化。開放式除泥設計讓泥沙和碎屑不容易停留，車鞋和踏板維持輕量和力量傳輸的效率。

鞋底更接近踏板的設計

我們減少了鞋底高度得以傳輸更多的動力到踏板。XC90比起M315減少了1.7mm，XC71和XC61比起M240和XC60，減少0.7mm。

與M315相比，較低1.7MM

● 碳纖維複合
材質支撐板

● SHIMANO DYNALAST
鞋形中底

● 足弓設計
更好的防滑效果

越野後跟鞋杯

鞋後跟杯整合鞋底和後跟的形狀。穩定腳後跟，穩固地支撐腳部在正確的位置。



防滑設計

足弓部位不平整的表面防滑設計，當您車鞋需要下壓抵住踏板時，或未能和踏板有良好的接觸時的止滑設計。



防滑設計 林道越野車鞋

輕量化設計 越野競賽車鞋 /越野車鞋



橡膠鞋底

Shimano使用橡膠鞋底的設計，以符合行走的功能。橡膠鞋底擁有彈性和防滑特性，在泥濘地面和斜坡也能提供極佳的抓地力。



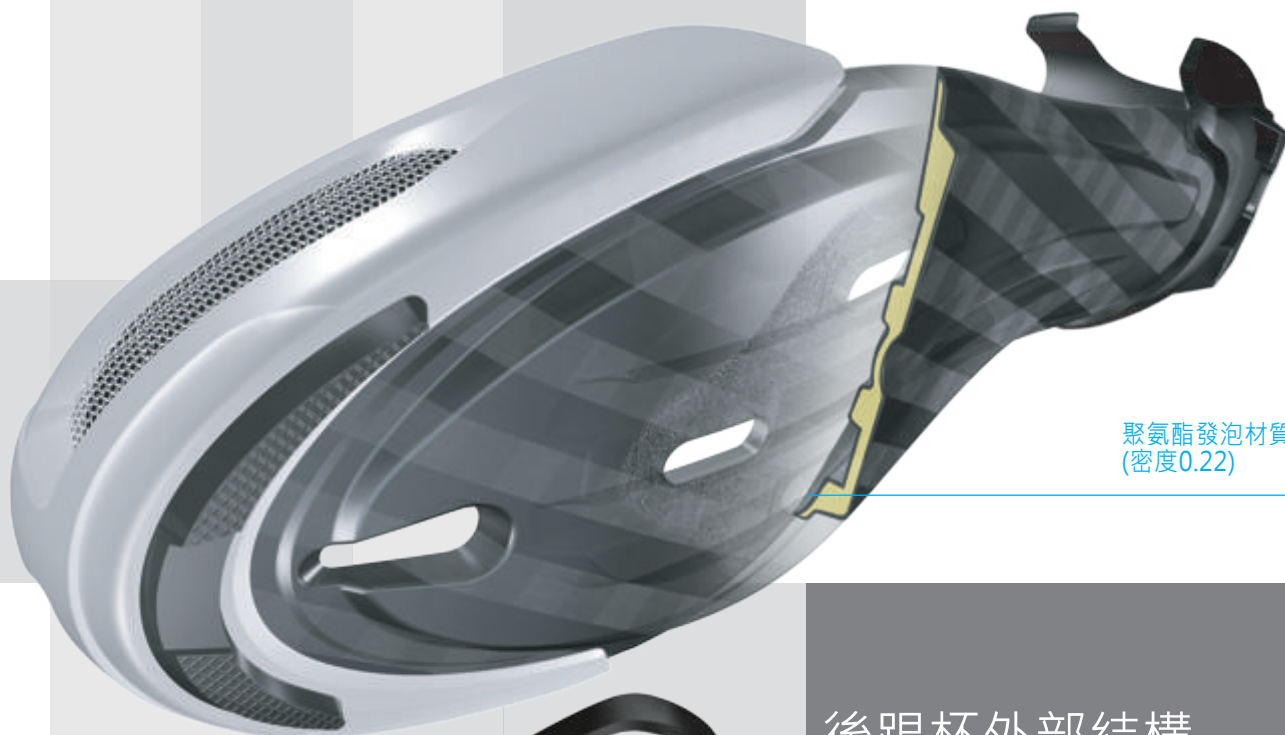
聚氨酯防滑塊鞋底

輕量化的車鞋提供性能上的優勢，適合越野騎乘。這是為什麼Shimano專用的XC越野車鞋，擁有輕量化的聚氨酯防滑塊鞋底。

公路車鞋 鞋底技術

中空設計 碳纖維鞋底技術

為了減少鞋底的重量，Shimano使用製造碳纖維車架的技術和製程。在外底的製模過程中，中空曲道填滿了輕量化發泡材質，增加了鞋底的整體表面積 - 也增加了強度和剛性 - 同時維持輕量化。



聚氨酯發泡材質
(密度0.22)

後跟杯外部結構

全新一體成型後跟杯補強結構，改善的人體工學設計，更好的後跟支撐和穩定性。碳纖維補強尼龍結構，更好的剛性和支撐性。



更寬的鞋底板 調整範圍

Shimano發展全新的鞋底構造，提供了額外11mm的鞋底板調整範圍，幫助您可以找到最適合的車鞋踏板接觸位置。在車鞋底部和鞋底板，都有11mm的調整範圍結構。現在，您有加倍地範圍以找到完美的設定。

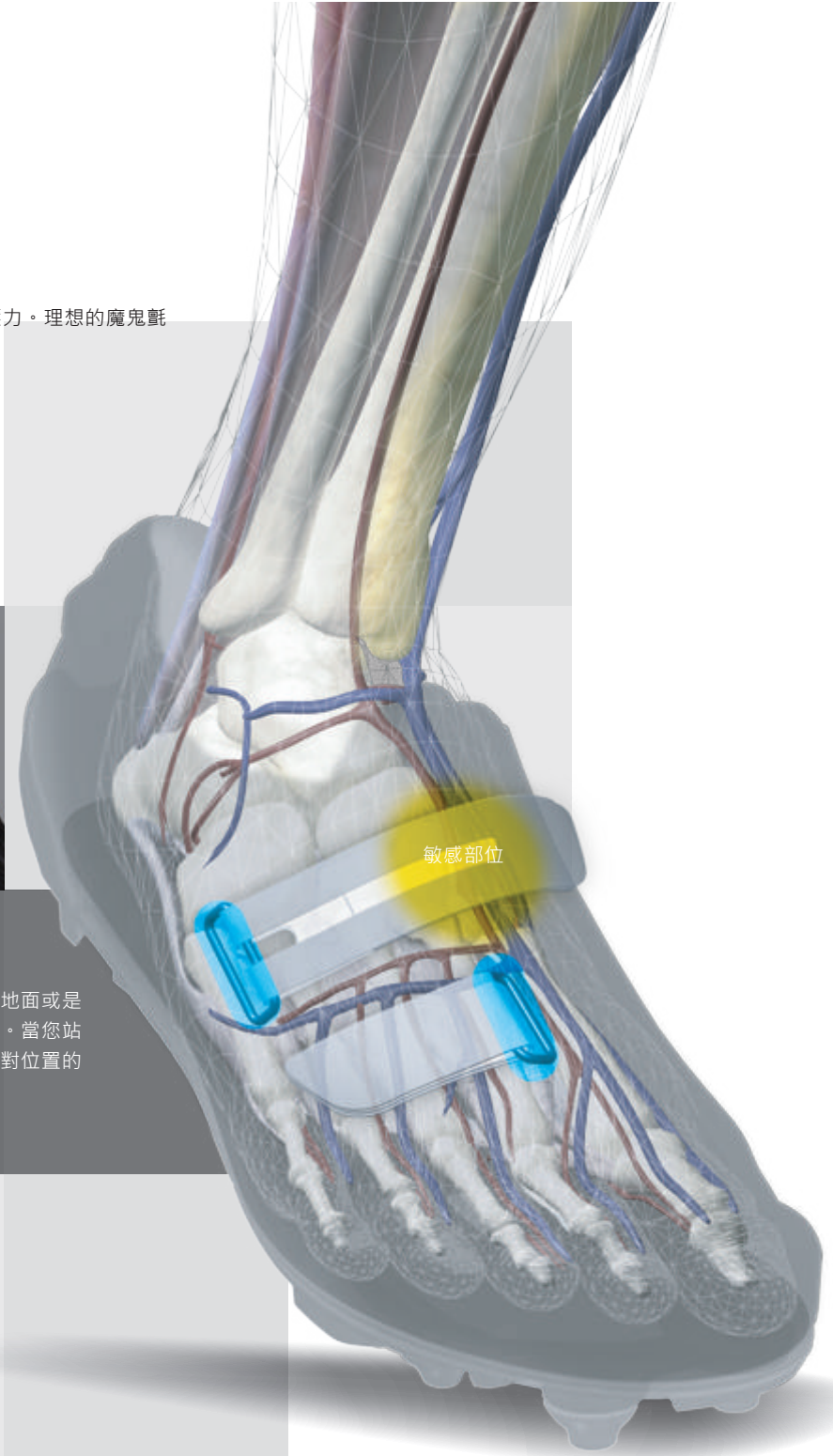


+11MM
更多的調整範圍

鞋面技術

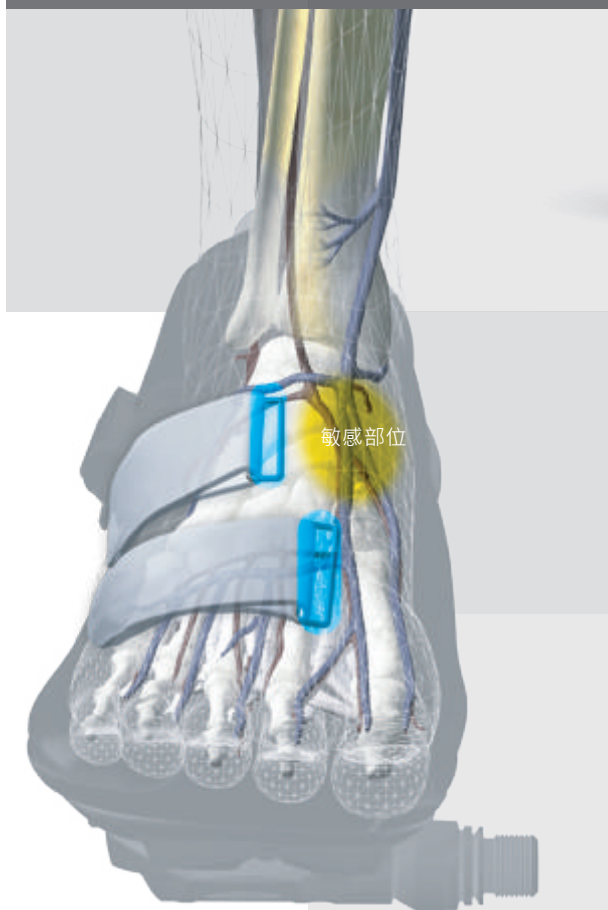
減少肌腱的壓力

人體工學鞋面的魔鬼氈帶和扣環設計能減少腳部的壓力。理想的魔鬼氈帶設計，提供更好的舒適，改善踩踏的性能。



X形交叉魔鬼氈

全新交叉魔鬼氈帶設計，適合登山車使用。當您足蹬地面或是推著車上坡時，壓力會在鞋面的肌腱和骨頭部分增加。當您站立或行走時，為了減輕這些壓力和不舒適，我們以相對位置的方式重新配置魔鬼氈帶扣件。

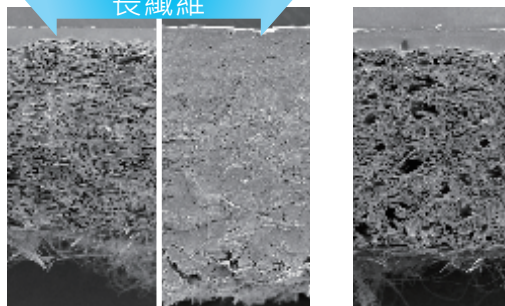


不對稱的魔鬼氈帶

不同於傳統的鞋帶系統，Shimano人體工學精確偏移設計的魔鬼氈帶，在腳背的最高處釋放壓力，這也是壓力最多的區域。

Rovenica的成份和其它材質比較更接近真正的皮革。大部分的其他材質都充滿了空隙以吸收水分，Rovenica並沒有這些空隙，也不會吸收水分，因此即使在雨中也可以保持輕量和敏捷。在拉伸之後，Rovenica能夠迅速恢復原本的形狀和大小，這是和其他材質不同的特性。

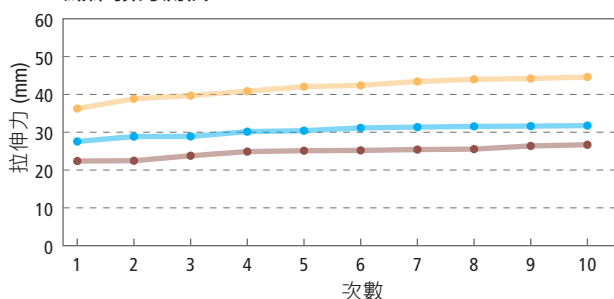
* Rovenica® 是日本 KURARAY CO., LTD 的註冊商標。



ROVENICA® 真皮 合成皮革

合成皮革
ROVENICA®
真皮

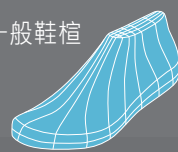
纖維張力測試



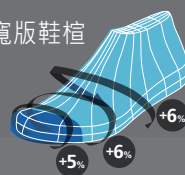
不同的鞋楦以符合不同的腳形

鞋楦決定一隻鞋子的尺寸、大小和容量。Shimano自行製作鞋楦，每年升級，在所有自行車鞋製造廠裡，提供最多種的鞋楦選擇。Shimano車鞋產品線包含弧形、女性、寬版、加大型號等，並且有些尺寸提供到歐洲尺寸52號。更多的鞋楦代表以符合更廣範圍的腳形。

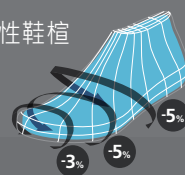
一般鞋楦



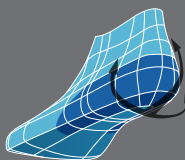
寬版鞋楦



女性鞋楦



弧形鞋楦



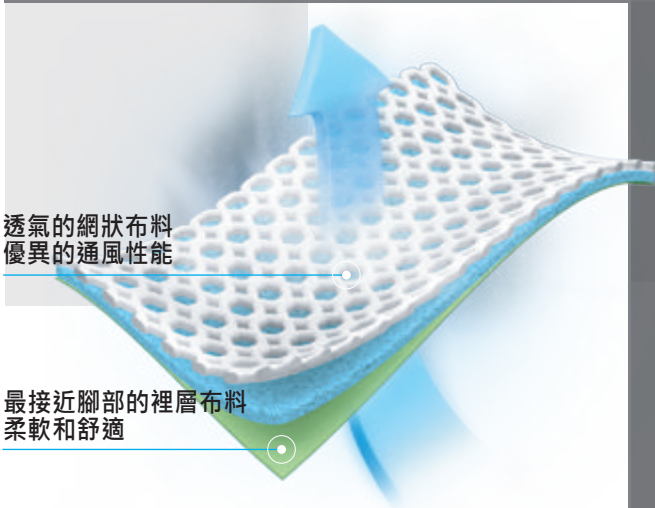
Shimano創造人體工學弧形鞋楦以減少空隙，使車鞋能更符合腳部自然的外形結構，讓腳後跟得以踩的更深更穩，車鞋與腳掌更為貼合、接近。較少的空隙以及更好的貼合性，等於更長、更舒適、更快的騎乘。

快乾網狀布

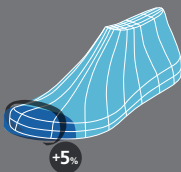
Shimano以3D網狀布料發展濕氣控制的全新領域，3層布料設計控制溫度、吸走水分，確保理想的貼合。3D濕氣控制保持腳部的舒適和騎的更遠。

透氣的網狀布料
優異的通風性能

最接近腳部的裡層布料
柔軟和舒適

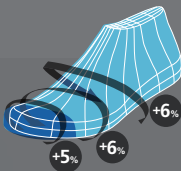


加大鞋楦



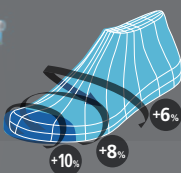
Shimano提供特殊的鞋楦，加大的鞋頭設計，可適應更多的腳形，而不影響車鞋的長度。加大的空間可適應更多的腳形，更為舒適。

加大高性能鞋楦



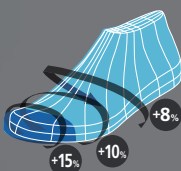
更大更舒適的高性能鞋楦，前足位置比加大鞋楦更寬，提供優異的舒適性和穩定性，可以當成客製矯正鞋使用。

加大旅遊鞋楦



加大旅遊鞋楦提供前足更大的空間，與加大性能鞋楦相比，更多的舒適性和騎乘、步行的支撐性。

旅遊高性能鞋楦



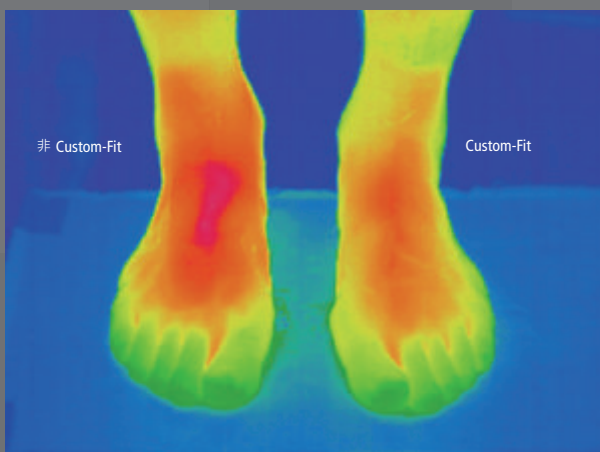
現行鞋楦中，最寬的前足空間。人體工學鞋形和較寬的鞋頭內襯，使得全天候騎乘也舒適。



CUSTOM-FIT

您也能擁有 職業水準的科技!

SHIMANO的Custom-Fit科技為需要最大的穩定性和動力傳輸的職業車手而設計，提供足以應付六小時長程比賽的舒適感。熱塑成型得以精確貼合符合腳掌，人體工學及舒適性幫助職業選手站上全世界的舞台。擁有3D鞋面人體工學剪裁的競爭優勢，客製成型鞋面的剛性提供爬坡的動力、消除空隙，減少摩擦和穩固腳部，所有特性只為一個目的：最有效率的力量傳輸。Custom-Fit改變了不同層級愛好者的騎行之路；因為每個人都將受惠於完美貼合的車鞋，完美的精確性和動力，純粹的舒適感。



較小的摩擦 以減少壓力

SHIMANO的Custom-Fit鞋面是為了讓騎乘者在騎乘時感覺更舒服而設計，實驗測試結果顯示比起非Custom-Fit鞋面，Custom-Fit鞋面能減少鞋面和腳接觸產生的摩擦力並能降低約13%的腳背溫度，提供較少的摩擦力、較低的溫度、較佳的舒適度。

* 由Unitika Garments Technology & Research Laboratories公司負責測試，使用方法為以每分鐘90轉的迴轉數持續10分鐘，這相當於200瓦的輸出。

緊貼合適的後跟杯

合腳、穩定的全新後跟杯設計，支撐後腳跟在正確的位置。



上層可熱塑性材質

能創造一個符合自己腳形的鞋墊。

高密度EVA材質的加深後跟杯

提供較佳的堅硬度、穩定性和支撐性。

中-低足弓墊

雙重模組化足弓墊，專為中-低足弓而設計。

中-高足弓墊

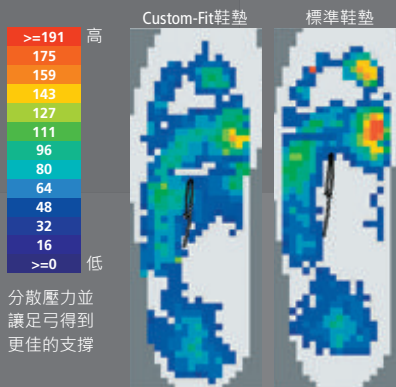
兩種模組化足弓墊之一，是專為中-高足弓而設計。

使用SHIMANO熱塑技術 訂製專屬於您的熱塑鞋墊

每一雙熱塑款車鞋都有附Custom-Fit熱塑鞋墊，熱塑鞋墊也是可以單獨購買的。人體工學、熱塑功能、剛性高密度EVA支撐結構，提供立即的支撐性、穩定性和舒適性。無論是職業比賽、世界杯或只是城市旅遊，Custom-Fit熱塑鞋墊將改善您的騎乘表現。

CUSTOM-FIT熱塑鞋墊 的壓力分佈圖

右圖為使用標準及熱塑鞋墊的壓力分佈圖。紅色顯示為壓力較高區域。在使用標準鞋墊的圖示，可以明顯發現姆指球區域為高壓力區，足弓部分缺少足夠的支撐。使用熱塑鞋墊後，壓力平均分佈，足弓部分的支撐範圍較多。理想的後足跟角度，讓踩踏更穩定，讓腳掌在車鞋裡不會四處移動。



兩種樣式的足弓軟墊以搭配不同的腳形

除了客製熱塑型鞋墊，Shimano的可調整式足弓鞋墊比起以往使車鞋更加貼合。依據個人腳部不同的彎曲程度，您能選擇中-高足弓或中-低足弓支撐墊，並同時享受擁有理想壓力分佈的舒適合腳車鞋。



新品介紹 PRO女性座墊





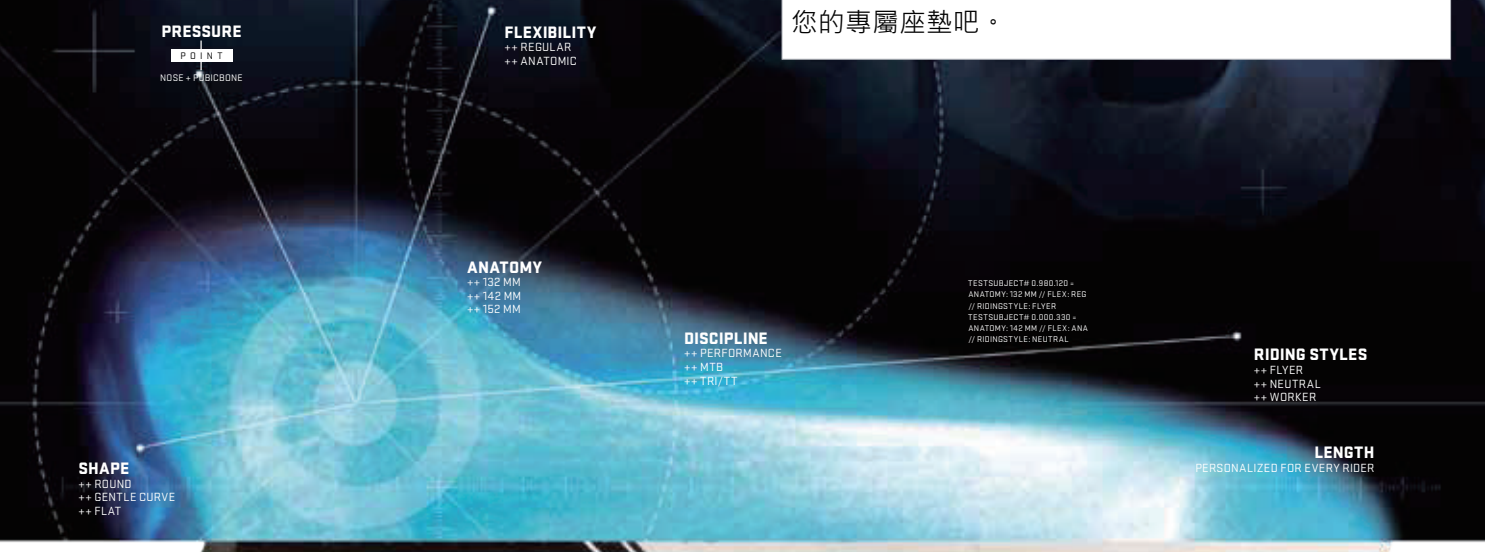
ONE MILLION BONES

您的完美座墊選擇

SADDLES
HTTP://PRO-BIKEGEAR.COM



每位車手對內心中最完美的座墊皆有著不同的需求，這也是PRO在過去20年中測量高達100萬位車手坐骨的原因，藉由這些堆積如山的技術資料，讓PRO歸納出以上各種座墊的分類。現在就到三司達PRO經銷車店來選擇您的專屬座墊吧。



7 個步驟 量身訂做

TRY IT YOURSELF!



www.pro-bikegear.com/saddles



PRO訂製您的專屬座墊



official supplier of
team argos-shimano

FALCON
LADY [HTTP://PRO-BIKEGEAR.COM](http://PRO-BIKEGEAR.COM)

GRIFFON
LADY [HTTP://PRO-BIKEGEAR.COM](http://PRO-BIKEGEAR.COM)

PRO
POWERS YOUR
PERFORMANCE



PRO://FALCON LADY **142/152MM**

- 專為女性坐骨設計：142mm&152mm寬度
- 碳纖維材質強化底座
- 吸震技術
- 超輕超高密度EVA填充材質
- 座弓材質：SUS316鈦弓
- 顏色：白色、黑色
- 重量：220克



+++ Lucy Garner - Team Agostini



PRO://GRIFFON LADY **142/152MM**

- 專為女性坐骨設計：142mm&152mm寬度
- 碳纖維材質強化底座
- 吸震技術
- 超輕超高密度EVA填充材質
- 座弓材質：SUS316鈦弓
- 顏色：白色、黑色
- 重量：220克



新品介紹 PRO三鐵座墊



+++ Team Argos Shimano



14
new

PRO://AEROFUEL

- 專為三鐵/計時車設計
- 碳纖維材質強化底座
- 防滑塗層座墊表面
- 座弓材質：SUS316鈦弓
- 顏色：白色、黑色
- 重量：295克



fi'zi:k

www.fizik.com/spineconcept

新品介紹

FIZIK VERSUS X座墊

FIND THE ANIMAL WITHIN YOU

脊柱概念讓我們了解到騎乘者有不同的身體柔軟度，在進行競賽活動時，人體的柔軟度會影響當時的騎乘表現。正確的騎乘姿勢能讓騎士們在長時間競賽達到最好的表現，也能保持最舒適的狀態。



蛇
平坦且狹長



變色龍
平坦且寬闊



公牛
呈波浪形且寬度較寬

How it works

身體重量集中位置



柔軟度佳的脊柱

你可以使用這款座墊的整個長度，並輕易且自然地彎曲身體來因應不同的騎乘姿勢。由於你的重量是由坐骨來支撐，因此外陰部的壓力對你而言就不是問題。



介於兩者之間的脊柱

不受限於座墊的外形，你可以憑直覺調整身體來分配重量，達到最理想的舒適度及表現。



僵硬的脊柱

你主要利用向前傾斜骨盆的動作來調整在車上的姿勢，在使用一般座墊時你的坐骨會位在座墊尾端並增加外陰部的壓迫。但是這款座墊的波浪型支撐設計可減輕壓迫點的不適。



柔軟度佳的脊柱

蛇

柔軟度佳的騎士可輕易大幅度彎曲脊柱。在這個姿勢下，身體大部分的重量是由坐骨來支撐，可減少外陰部的壓迫。

介於兩者之間的脊柱

變色龍

脊柱的柔軟度可能會因你的運動程度而有所不同。你可以藉由不同的姿勢調整來達到舒適感，有時靠坐骨有時靠外陰部或者是改變雙手的位置來支撐身體的重量。

僵硬的脊柱

公牛

柔軟度較差的騎士以競速姿勢騎乘時，由於不易大幅度彎曲脊柱，迫使骨盆向前傾斜並且臀部向後抬高，導致身體重量集中在外陰部。

V5X

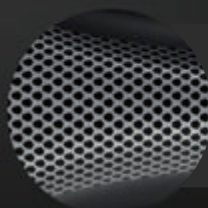
溝槽式設計

- ◎人體工學表面
- ◎均勻的壓力釋放
- ◎維持結構的完整性
- ◎延長產品壽命



加深至20mm的溝槽設計

- ◎更符合人體工學的外型設計
- ◎更佳、更均勻的壓力釋放



熱焊接合技術

- ◎使座墊與溝槽接合處更加平坦

堅固的底座設計

VERSUS X使用和目前FI'ZI:K公路車座墊相同的底座及座墊設計，相較於開孔座墊，VERSUS X堅固的尼龍碳纖維強化材質底座提供更佳的效能。

溝槽式設計

VERSUS X的溝槽式設計將溝槽加深至20mm，以提供更符合人體工學的外型設計，也確保更佳、更均勻的壓力釋放。

填充材質

全新研發的高密度泡棉材質提供更佳的重量支撐性及舒適性。

fi'zi:k

www.fizik.com/spineconcept



SINCE
1866
BROOKS
ENGLAND
SADDLES
BAGS
ETC.



新品

背
2014
包



BARBICAN
Shoulder Bag

MEDIUM Width 39 cm / Height 28 cm / Depth 12 cm / Volume 11 l / Weight 1450 g
LARGE Width 42 cm / Height 28 cm / Depth 12 cm / Volume 16 l / Weight 1550 g



BRIXTON
Shoulder Bag & Tote

Width 36 cm / Height 32 - 45 cm / Depth 12 cm / Volume 14 - 19 l / Weight 1300 g



ETON
Leather Satchel

Width 41 cm / Height 31 cm / Depth 11 cm / Volume 17.5 l



PICCADILLY
Leather Knapsack

Width 28 cm / Height 40 cm / Depth 11 cm / Volume 19 l



PICKWICK
Backpack

Width 31.5 cm / Height 49 - 59 cm / Depth 16 cm / Volume 24 l



ISLINGTON
Rucksack

Width 38 cm / Height 44 - 62 cm / Depth 16 cm / Volume 22 - 31 l / Weight 1300 g



HAMPSTEAD
Holdall

Width 52 cm / Height 57 - 53 cm / Depth 24 cm / Volume 37 - 66 l / Weight 1600 g



BRICK LANE
Roll-up pannier

Width 34 cm (single or left) / Height 36 cm (single or left) / Depth 12 cm (single or left) / Volume per side 14 l / Total volume 28 l / Total weight 950 g



CAMDEN & HOXTON
Tote bag and Basket

CAMDEN TOTE BAG Width 30 cm / Height 36 cm / Depth 18 cm / Volume 19 l / Weight 420 g
HOXTON BASKET Width 38 cm / Height 26 cm / Depth 26 cm / Volume 25 l / Weight 1150 g



LEJOG
Waterproof Travel panniers

JUNG D'ORRATS FRONT TRAVEL PANNIER Width 29 cm / Height 32 - 37 cm / Depth 14 cm / Volume 12 - 15 l
LAND'S END REAR TRAVEL PANNIER



HACKNEY



DALSTON



EUSTON





GPS
SPEED
HEART RATE
TRAINING DATA
POWER

GPS
TRACK
NAV

ANT+

SPEED
DIGITAL
WIRELESS

CAD
DIGITAL
WIRELESS

HRM
DIGITAL
WIRELESS

POWER
COMPATIBLE

IAC+
ALTI
BAROMETRIC

LAP
COUNT

DATA
LOG

TRAINING
DATA
ANALYSIS

PC
MAC
READY

新品介紹

ROX 10.0專業碼表

10.0 GPS



Ref. No. 01000 ROX 10.0 GPS 黑色 · 基本款
01002 ROX 10.0 GPS 黑色 · 完整款

產品特色

- GPS路線導航
- 速度
- 踏板轉數計
- 心率
- 數位三軸指南針
- 高度 **+**
- 高度剖面圖
- 爬升坡度計
- 溫度
- ANT+傳輸系統
- 支援使用 ANT+系統的功率計，
或使用內建公式計算功率
- 圈數計
- 數位指南針
- 249小時騎乘記錄容量
- MICRO USB 連結
- SIGMA資訊中心 3 地圖規劃功能
- 更多功能資訊 請參閱 3 8頁的
功能總覽

Ref. No. 01001 ROX 10.0 GPS 白色 基本款
01003 ROX 10.0 GPS 白色 完整款



導引

最新的 ROX 10.0 GPS 搭載著 GPS 接收器、路線導航、與 ANT+無線傳輸系統。

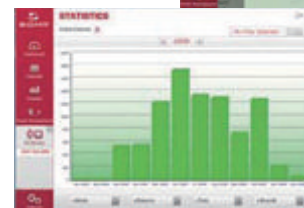
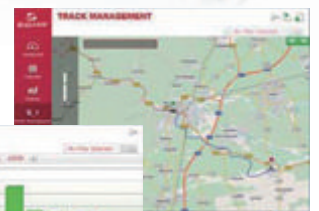
路線導航可以讓您事先規劃騎乘路線並且依照規劃路線完成騎乘。GPS 接收器會持續監控您的所在位置並且更新您的最新進度。

ANT+無線傳輸系統的心率、速度、踏板轉數感應器提供騎乘中的額外資訊，不僅支援使用 ANT+系統的功率計，還搭載著數位三軸指南針、氣壓式高度計與溫度測量。

有著 SIGMA資訊中心 3 的評估、規劃、地圖顯示軟體，ROX 10.0 GPS 是所有專業單車騎乘者最佳的訓練夥伴。

完整款包裝內含：

ANT+ 速度感應器、ANT+ 踏板數感應器
及 R1ANT+ 心率測量胸帶

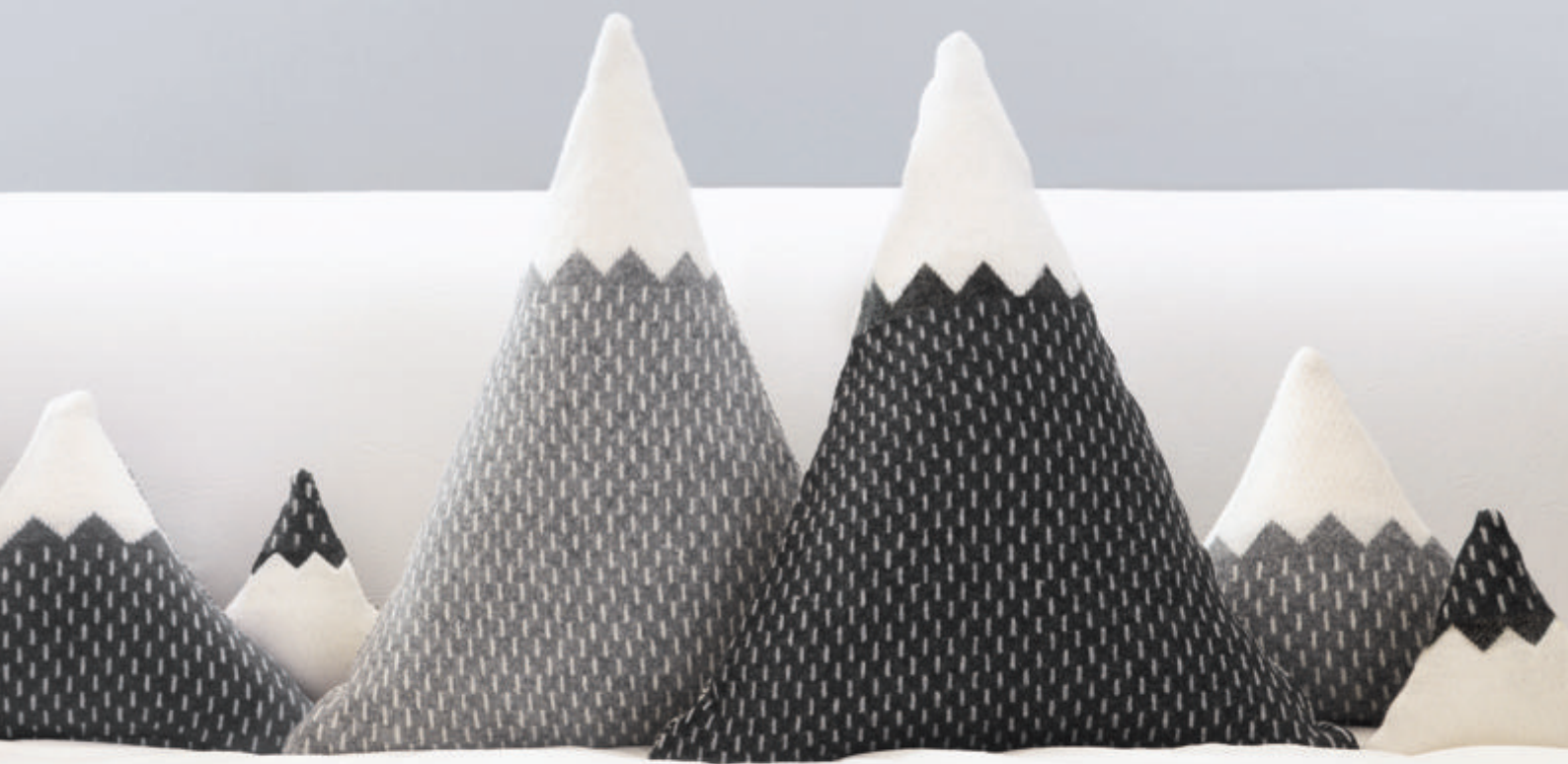


所有包裝內含：

SIGMA 資訊中心3及 MICRO USB 傳輸線



SELLE ROYAL
SUPPORT CYCLISTS



極度舒適

SELLE ROYAL 讓您即使騎乘於洛磯山脈
也能像坐在枕頭上一樣舒適、柔軟



LOOKIN

Find out more at www.selleroyal.com

Bike



www.sunstar-tw.com



活動.新品.優惠好康分享!!!



三司達Facebook官方粉絲團上架公告：

搜尋：SUNSTAR BIKING

三司達將於官方粉絲團上公告所有代理品牌新品
發佈、新品到貨、產品介紹等訊息。

請您至三司達Facebook官方粉絲團加入粉絲團按((讚))
以獲得三司達發佈的每項最新資訊。

點我→ <https://www.facebook.com/pages/Sunstar-biking/519930941406251>



NEWS

三司達Facebook官方粉絲團上架公告：

名稱：SUNSTAR BIKING

三司達將於官方粉絲團上公告所有代理品牌新品發佈、新品到貨、產品介紹等訊息。請您至三司達Facebook官方粉絲團案讚，以獲得三司達發佈的每項最新資訊。

www.sunstar-tw.com



<https://www.facebook.com/pages/Sunstar-biking/519930941406251>

SUNSTAR

TEL: (04)23596199
FAX: (04)23596565

三司達企業股份有限公司
台中市工業區工37路39-1號