

e-PAPER

5.

VOL.53

www.sunstar-tw.com

2016



SHIMANO *DEORE* **XT**

M8050系列

SLX

M7000系列



SHIMANO

THE SCIENCE OF CYCLING

科技化的騎乘

SHIMANO SHADOW RD+ 技術介紹

SHADOW RD+，一個穩定的傳動系統裝置和持續的變速性能表現。

超低斷面設計理想的內藏角度更接近自行車，以利進行更為激烈的騎乘。

鏈條穩定裝置降低鏈條跳動的機率。

設計可調整鏈條張力，使您的騎乘更順利。



最新SHIMANO技術介紹：cycle.shimano-eu.com/technology

更了解SHIMANO SHADOW RD+，使用最穩定的傳動裝置享受騎乘。此技術搭載於從XTR到DEORE新一代的登山車套件。無論於何種氣候狀況與地形，您只需要專注於享受當下的探索旅程。



SHIMANO SHADOW RD+

2016年4月15日

Di2技術搭載於DEORE XT系列

Di2最新特色為透過藍芽無線傳輸訊號可客製化功能，XTR等級也將相容升級

在剛毅的職業車手和假日騎乘的車手之中，有一群高競爭力和高技能的登山車手們。強悍且自我支持的車手。這些車手花費時間以維持競賽技能並擁有挑戰好手的能力。這些便是業餘的登山車比賽愛好者，讓SHIMANO發展DEORE XT Di2 M8050套件時也思考的車手們。

如果您已經夢想比賽的勝利，如果您已經報名賽事，並開始了解您的裝備是否齊全，如果您已經別上號碼牌並羨慕的偷瞄別人的自行車，那您應該知道什麼是獲得勝利的線索。如果您渴望獲得最新的零件與尋找能改變您騎乘的科技，那麼SHIMANO DEORE XT Di2 M8050便是您的解答。



科技改變您的生活

2年前發佈了世界上首次量產之登山車電子變速系統套件，SHIMANO帶來全新動力與科技，從今也將徹底地改變您騎乘DEORE XT的方式。

只需一個變速把手然後按一下按鈕，您就可以體驗極度的變速精準、速度和準確性。當路線突然轉變為上坡，您的DEORE XT傳動系統可以回應您的每一項需求。當您的手因為緊抓把手而有些微疼痛，您需要的是一個輕觸即可變速換檔的Di2變速按鈕。搭配Synchronized shift同步變速科技，自動地調整前變速器作動和您的chain line，您將擁有正確的檔位選項以快速轉換棘手的爬坡、技術性下坡和激烈的競賽。

如同SHIMANO DEORE XT M8000機械式變速器，DEORE XT Di2 M8050後變速器也搭載SHIMANO SHADOW RD+技術，其設計降低鏈條跳動的機率，無論於多種地形下，維持鏈條的穩定度，造就更穩定的變速功能。

DEORE XT Di2 M8050系列最具開創性的技術：全新藍芽無線傳輸，連接SHIMANO E-TUBE平台，E-TUBE是SHIMANO使用以設定和控制Di2變速功能。透過藍芽技科，騎乘者或技師可以無線連接他們的電腦、平板或智慧型手機，透過SC-MT800系統資訊顯示螢幕和全新電池。除了車店可以使用無線傳輸客製化調整，騎乘者也可以透過手機的APP調整其變速偏好。

除此之外，SHIMANO的無線傳輸裝置D-FLY資料傳輸系統使騎乘者可以在相容的第三方顯示螢幕裝置(如：自行車碼錶)看見電量和檔位資訊。此技術將搭載於DEORE XT Di2零件；現行SHIMANO XTR Di2的升級方案，搭配新的SC-MT800或SC-M9051系統資訊顯示螢幕，和一個全新的隱藏式電池或外掛式電池。

冒險的旅程

就零件方面來說，此傳動系統也是DEORE XT Di2 M8050系列的發展重點。

SW-M8050前和後FIREBOLT變速把手設計簡易操作、精準的變速搭配人體工學設計撥把，易於調整撥把角度，短行程按鍵式操作和省力的多段變速功能。FIREBOLT變速撥把設置易於調整，可調整至適合騎乘者姆指自然的操作。可讓您的變速更快速自然。

變速把手搭載Synchronized shift同步變速技術，也就是騎乘者可以僅只使用一個變速把手完成前後變速換檔的功能。可客製化的變速路徑代表騎乘者可制定確切的齒數比，Di2將於上坡前自動變速至大盤，下坡前自動變速至小盤。無論您選擇哪一種齒數比，SHIMANO的綿密齒比確保騎乘者的上下坡變速換檔不會有大落差，騎乘者維持平均的迴轉數和流暢的騎乘風格。無大的變速落差，關節和肌肉不過度負荷，變速換檔中也能省力的踩踏。不妥協且專注於簡單明瞭和享受樂趣。

變速把手的設計與SC-MT800系統資訊顯示螢幕、RD-M8050後變速器和FD-M8070前變速器和諧搭配。SC-MT800系統資訊顯示螢幕不只是檔位和電量的顯示螢幕，同時也是微調模式、重新設定、無線設定多重換檔與Synchronized shift同步變速功能的連接埠，可透過電腦、平板、智慧型手機操作。

FD-M8070前變速器和RD-M8050後變速器維持XTR Di2零件精準和穩定的變速功能。電腦控制系統前變速器自動半檔微調，使傳動系統運作順利。同時，後變速器無縫變速，即使高負載之下，陡峭斜坡或飛輪掛滿許多泥巴。變速器馬達馬力加倍如同DURA-ACE和ULTEGRA Di2，在困難環境下也提供精準的變速。

電池性能與XTR Di2完全相同，高負載下提供最少數百公里的動力(如：三片齒盤間的許多次變檔加上控制輔助裝置)。LED顯示螢幕指示電量和無操作的數秒鐘後LED螢幕自動關閉以節省電力。如果您發現電量指示過低，充飽電約90分鐘，隱藏式電池僅一個簡單的隨插即用操作因此可以簡單換置。

耐用性同樣與XTR Di2相同。密封、防水系統代表DEORE XT Di2的電子訊號經得住冬季最嚴苛的泥沙、水和塵土。無需擔心無效檔位的運用(前齒盤跟後飛輪呈現對角狀態)、電線拉伸、電線調校，您的變速換檔將一致穩定。

SHIMANO DEORE XT Di2零件預計於2016年9月上市。

DEORE XT Di2零件：



RD-M8050-GS 後變速器



FD-M8070前變速器



SW-M8050-L FIREBOLT變速把手



SC-MT800系統資訊顯示螢幕



SW-M8050-R FIREBOLT變速把手

共用的零件：

- 隱藏式電池BT-DN110
- 外掛式電池SM-BTR1和電池座BM-DN100

升級的相容性：

SHIMANO XTR M9050登山車套件將升級全新螢幕顯示器(SC-M9051)以利整合全新藍芽無線的功能，電池(BT-DN110)和電池座(BT-DN100)。

2016年4月15日

全新SHIMANO SLX M7000套件增加車手使用於林道越野、登山車冒險和登山車休閒的可能性

時尚外觀和高性能是此等級的市場中最佳的競賽級登山車曲柄組、變速器、飛輪、變速把手、煞車把手、碟盤和花鼓。

SHIMANO全新發佈的中階登山車SLX套件，帶來許多承襲DEORE XT的性能特色，除此之外，更為經濟實惠、耐用性和相容性，使其幾乎適用於大多數的登山車車手類型。



符合大多數的登山車騎乘類型使用，是全新SLX M7000套件的設計重點。提供三種類型的車手其傳動系統的選擇；偏好單盤齒片1x11速簡潔的設置，偏好選擇理想的2x11速二片式曲柄設置，或是需要增大齒比選擇和便利的3x10速三片式曲柄配置。

傳動系統的效率

輕量和耐用且相容11速的FC-M7000-11齒盤(1x11速和2x11速)，齒尖特色為SHIMANO的全新鏈條嚙合設計，設計為適用於不同動力輸出的每一個齒片，提供更佳的鏈條張力、傳動剛性和高效率、精準的變速。

在2x11速的配置，密齒比組合確保最小的變速齒落差，車手可透過使用完整的齒比範圍維持有效率的騎乘節奏。齒比選擇則維持相差10齒三種齒比選擇(34-24T，36-26T，38-28T)。1x11速的騎乘者則有30T，32T或34T的齒盤選擇，搭配2種規格的飛輪(11-40T和11-42T)。B規格的曲柄組同樣擁有二片式和單片式的選擇，以確保chain lines可以符合148mm的後花鼓。

在這些騎乘者理想的齒比組合背後，系統的解決方案稱為DYNA-SYS11，結合SHIMANO變速科技，其設計為了使騎乘者傳遞一致的、有效的動力傳輸，同時維持牽引力和動力。

同時，3x10速曲柄組(FC-M7000-10)搭載其40-30-22T組合和DYNA-SYS變速科技，提供一致的變速性能和最有效率的動力傳輸，以及適合休閒騎乘者的實用齒比。



1x11、2x11和3x10曲柄組的全新設計，不只是令人讚嘆的絕佳外觀和出色的機械式設計。更好的五通碗組密封性能減少水和髒汙的進入，增加長期使用的曲柄轉動效率。

後飛輪部分，輕量和最低限度設計的467g的11-40T飛輪同時搭配DYNA-SYS系統，使騎乘者使用滑順和精準的變速換檔，維持長時間最有效率的前傳動齒比。1x11和2x11騎乘者也可以選擇更寬廣的11-42T飛輪，享受更寬廣的大飛輪片齒比。同時，3x10速騎乘者可以選擇11-32T、11-34T和11-36T的現行CS-HG81-10飛輪。

SL-M7000-11/10變速把手搭載人體工學設計RAPIDFIRE PLUS變速把手，騎乘者換低速檔時可一次變換三個檔位，以及透過食指拉動或拇指推動來切換成低速檔。這個簡單卻極為實用功能提供省力和一致的穩定變速功能。I-spec II (SL-M7000-I / SL-M7000-10-I)和I-spec B-type (SL-M7000-B-I / SL-M7000-B-I) 的安裝選擇更為多方面適用，騎乘者導向的安裝選擇。



當變速把手下指命，變速器即反應。後變速器搭載SHIMANO SHIMANO SHADOW RD+技術提供敏銳和滑順的變速，鏈條穩定裝置降低鏈條跳動的機率。長腿11速後變速器(RD-M7000-11-GS)總包容量41T，而超長腿10速後變速器(RD-M7000-10-SGS)提供總包容量43T，以搭配其三片式大齒盤。

11速(FD-M7020-11)和10速(FD-M7000-10)前變速器的變速力道增加立即變速，與有效率的走線設計和省力的變速操作。安裝方式包含側擺式、上擺式和下擺式前變速器，提供較短後下叉和大輪徑車種更多的相容性。

轉動性能的可靠性

SLX花鼓重新設計以提供全天候的耐用性和值得信賴的性能，高品質密封和滑軌式滾珠軸承。FH-M7000/7010後花鼓特色為精緻和快速的咬合機構，提供360度的36個接觸點。前花鼓輕量的設計189g(HB-M7000)或148g(HB-M7010)，同時後花鼓384g(FH-M7000)或357g(FH-M7010)。前後花鼓同時相容110和148mm O.L.D。

制動力性能優勢

騎乘者導向使得SLX BL-M7000煞車把手順利、一致、可預期的油壓碟煞系統操作 (BR-M7000)，結合散熱、排泥的SM-RT70 160mm、180mm、203mm碟盤，得到更高性能的制動力表現。

全新SLX M7000套件實現高性能、高效率、耐用性和價值無可比擬的水平。極具競爭力的技術承襲於SHIMANO高階登山車零件，全新SLX M7000曲柄組、變速器、飛輪、變速把手、碟盤和花鼓性能提升，您只需專注於騎乘，得到最大的樂趣與享受。

主要技術：

先進的騎乘者導向設計、DYNA-SYS11、DYNA-SYS、RAPIDFIRE PLUS、SHIMANO SHADOW RD+

零件預計上市訊息：

· SLX曲柄組：	FC-M7000-11/FC-M7000-10	2016年6/7月
· SLX HG飛輪：	CS-M7000-11/CS-M7000-10	2016年6/7月
· SLX前花鼓：	HB-M7000/7010	2016年6/7月
· SLX後花鼓：	FH-M7000/FH-M7010	2016年6/7月
· SLX變速把手：	SL-M7000-11/SL-M7000-10	2016年6/7月
· SLX後變速器：	RD-M7000-11-GS/RD-M7000-10-SGS	2016年6/7月
· SLX前變速器：	FD-M7020-11/FD-M7000-10	2016年6/7月
· SLX油壓碟煞組：	BL-M7000、BR-M7000、SM-RT70	2016年6/7月

傳動系統選項：

· 2x11速：34-24T、36-26T、38-28T	飛輪：11-40T、11-42T
· 1x11速：30T、32T、34T	飛輪：11-40T、11-42T
· 3x10速：40-30-22T	飛輪：11-32T、11-34T、11-36T



SL-M7000-11-B-I 變速把手



SL-M7000-11-I 變速把手



SL-M7000-11 變速把手



RD-M7000-10-SGS
SHIMANO SHADOW RD+
後變速器 (3x10速)



FD-M7020-11-D 側擺式前變速器
(2x11速)



FD-M7020-11-E 側擺式前變速器
(2x11速)



FD-M7025-11-D 傳統式前變速器
(2x11速)



FD-M7025-11-E 傳統式前變速器
(2x11速)



CS-M7000-11 HG飛輪
(11速)



BL-M7000-L 油壓碟煞把手



BL-M7000-R 油壓碟煞把手



BR-M7000 油壓碟煞卡鉗

2016年4月29日

全新適用於休閒車或旅行車的DEORE XT trekking套件

SHIMANO專屬Trekking的高階套件

除了已發佈的DEORE XT登山車套件的訊息，現在SHIMANO使其先進的套件也能適用於休閒車與旅行車，搭載新的SHIMANO SHADOW RD後變速器技術。



2015年SHIMANO推出其DEORE XT M8000系列適用於登山車手。一年過後，SHIMANO增加DEORE XT的使用定義，涵蓋登山車和旅行車而推出的T8000套件。

即使兩種套件的外觀非常不同，恰如不同的騎乘者，而他們使用設定增加性能和樂趣的先進的騎乘科技，於各種不同的混合地形於公路車和登山車的旅行車和休閒運動騎乘。

可靠性和耐用性是每一位想認真體驗旅行騎乘的車手們的重要考量。您需要零件以搭配您的冒險精神和騎乘風格。

這是為什麼DEORE XT旅行車套件提供多功能的3x10速傳動系統(48-36-26T)，搭配穩定和精準的變速換檔與DEORE XT 10速飛輪(CS-M771-10 · 36/34/32-11)。

變速換檔功能搭載RAPIDFIRE PLUS變速把手，容易看見的檔位顯示和多段退檔，快速退檔與雙向退檔功能。前變速器省力操作於三片式曲柄組，輕鬆和滑順的操作，總包容量22T。同時，10速後變速器(36-11T、32-11T)，現有搭配SHIMANO SHADOW RD技術的選擇，一個低斷面的後變速器，擁有穩定鏈條和減少鏈條噪音的功能可以橫越岩石地形，同時，維持容易變速的性能。除此之外，全新DEORE XT T8000變速器和變把搭配OPTISLICK塗層的不鏽鋼線組以利理想的性能表現。



外加鏈條保護片的HOLLOWTECH II曲柄組使騎乘過程更乾淨，特別適用於通勤族。

煞車性能表現穩定一致、可預期和有利的碟煞制動力。簡潔的把手和主油缸搭配I-spec II束環設計，簡單乾淨的把手設置。免工具握距調整。碟盤可搭配六孔螺絲或中心鎖入式碟盤於203mm、180mm、160mm尺寸。

除了現行DEORE XT M8010花鼓，DEORE XT trekking提供DH-T8000-3D發電花鼓，6V-3.0瓦特輸出，提供穩定的輸出功率，搭配26"或28"輪組。

整套DEORE XT T8000擁有每日通勤的耐用性和長途旅行的可靠性。多功能3x10速傳動系統和精準、穩定的性能，無論是登山騎乘或是公路騎乘，是一套值得您信賴與符合對旅行車需求的零組件。

SHIMANO DEORE XT trekking套件預計於2016年9月上市。

DEORE XT T8000 trekking 套件：

- FC-T8000 Hollowtech II曲柄組
- RD-T8000-SGS 後變速器
- FD-T8000-H-3/-L-3/6 前變速器
- SL-T8000 RAPIDFIRE變速把手
- DH-T8000-3D 發電花鼓
- BR-T8000 碟煞卡鉗
- BL-T8000 煞車把手

SHIMANO

極限運動系列 AM9



全新

AM9

激烈的下坡賽、耐力賽和林道越野騎乘適用的全地形車鞋

征服極限運動，準備好自信地操控自行車，挑戰最嚴苛的下坡地形。

騎乘和行走時更多的操控性

- 踏板溝槽設計，提供上卡時車鞋和踏板接觸的穩定性
- 腳趾和腳跟區塊的鞋底紋路設計，增加抓地力和防滑性
- EVA泡棉結構，使尺寸40的車鞋重量減輕至低於800克

激烈騎乘下額外的防護

- 不對稱的足踝和鞋底側邊高度設計，提供腳部保護
- 鞋帶保護層設計提供多一層的保護，抵擋激烈騎乘時碎片小石粒的噴濺

固定性佳，改善踩踏性能

- 新增保護層下的鞋帶和頂部魔鬼氈帶(加扣環)設計，即使腳部承受壓力鞋面固定性仍佳

建議搭配

- PD-M647, PD-M545, PD-M424



5



744g
(尺寸40)

尺寸：36-48





最佳支撐板

高抓地力的鞋底紋路設計

鞋底側邊加高保護

EVA中底

極限運動專用橡膠鞋底

激烈的下坡賽 騎乘適用的鞋底

AM9

激烈的下坡賽、耐力賽和林道越野騎乘適用的全地形車鞋

加大的鞋底板調整範圍

更寬的調整範圍支援更多的騎乘風格和偏好。



踏板溝槽設計

提供上卡時車鞋和踏板接觸的穩定性。

PEDAL CHANNEL



夏季推薦 SHIMANO全套騎乘穿搭!

通過科學開發，由 SHIMANO 傳達。

SHIMANO融合概念源自於騎乘經驗的核心...騎乘者。提供先進的科技和創新的設計，將功能性完美融入人身部品，使性能表現極大化，最終讓使用者建立無比的信心 - 無論身處何種騎乘環境或氣候之下，將使您的騎乘經驗更上一層樓。



SHIMANO散熱車衣

炎熱的夏天騎乘時，我們推薦散熱系列的HOT CONDITION短袖車衣，採用兩種不同的網狀材質設計包覆全身，適合在炎熱潮濕的夏季中加速散熱和降溫。自然透氣的貼心設計，是您夏日騎乘的不二選擇。



HOT CONDITION短袖車衣

SHIMANO車褲

伸縮性極佳的彈性纖維材質不僅更省力，也提供了更好的踩踏靈活性! 臍部透氣網狀布和彈性布料支撐平順的臍部動作，提供長途騎乘的舒適性。



ACTIVE PEDALING車褲

SHIMANO車鞋

Road Performance性能型系列頂級公路車鞋強調舒適性及動力傳輸的平衡，帶來長途騎乘的舒適性。極簡美學設計避免過度點綴，黑、白兩色的選擇極為百搭。



SH-RP9

SHIMANO手套

人體工學設計，合成皮革手掌材質提供舒適性和抓握度。

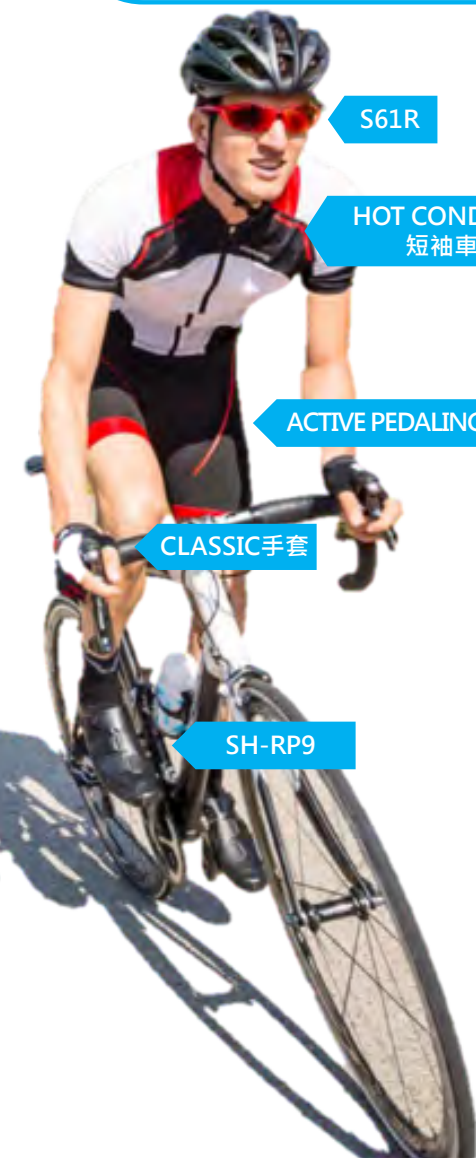
CLASSIC手套



SHIMANO太陽眼鏡

S61R-PL 偏光款公路車太陽眼鏡 (購買此款式即贈送一副變色鏡片) 適合夏季使用的偏光鏡片，防止刺眼的強光、水溼的反射與眩光帶來的刺激。

S61R



S61R

HOT CONDITION
短袖車衣

ACTIVE PEDALING車褲

CLASSIC手套

SH-RP9

夏季推薦 SHIMANO全套騎乘穿搭!

通過科學開發，由 SHIMANO 傳達。

SHIMANO融合概念源自於騎乘經驗的核心...騎乘者。提供先進的科技和創新的設計，將功能性完美融入人身部品，使性能表現極大化，最終讓使用者建立無比的信心 - 無論身處何種騎乘環境或氣候之下，將使您的騎乘經驗更上一層樓。



SHIMANO散熱車衣

另一款炎熱夏季的好選擇就是散熱系列的MIRROR COOL短袖車衣，採用陶瓷纖維可反射陽光，並避免表面溫度的升高，是烈日曝曬下高速騎乘的完美選擇。



MIRROR COOL短袖車衣



SHIMANO車褲

此款長途騎乘車褲不僅搭配了極高穩定性的褲墊，且材質上的改良更大大提高舒適性。強調人體工學的設計，是長途騎乘的首要選擇。



PERFORMANCE長途騎乘車褲

SHIMANO車鞋

Road Performance性能型系列車鞋，強調舒適的效率型車鞋，經過改良的舒適性及貼合性具備職業級的水準。極簡黑、白兩色的選擇更好穿搭。除了男性款式以外，更推出符合女性腳型的專屬款式。



男性款式

女性款式

SH-RP3

SHIMANO手套

原創的腕關節自由彎曲設計，使手腕在任何車把位置都能順暢移動，而橫向包覆系統更貼合手掌。

ADVANCED手套



SHIMANO太陽眼鏡

S71R-PL 偏光款公路車太陽眼鏡 (購買此款式即贈送一副變色鏡片) SHIMANO高階太陽眼鏡，搭配偏光鏡片，能有效防止強光、水漉的反射與眩光帶來的刺激。

S71R



PRO 三鐵產品



三鐵車/計時車零組件 MISSILE EVO & ALLOY系列



MISSILE EVO系列 碳纖維休息把手 (不含立管· 搭配之立管料號PRSS0426)

料號	尺寸	重量	建議售價
PRAB0042	40 cm / 318 mm	595 克	\$32,600



MISSILE ALLOY系列 鋁合金休息把手 (把手基座搭配任一延伸把)

料號	品名	尺寸	建議售價
PRAB0038	MISSILE 鋁合金把手基座	40 cm / 31.8 mm	\$2,800
PRAB0039	MISSILE 鋁合金延伸把 L 形		\$4,400
PRAB0040	MISSILE 鋁合金延伸把 三鐵用		\$4,400
PRAB0041	MISSILE 鋁合金延伸把 S 形		\$4,400

PRO 三鐵產品



三鐵車/計時車專用座墊



AEROFUEL座墊 (鈦弓)

料號	顏色	重量	建議售價
PRSA0123	白色	295 克	\$5,300
PRSA0124	黑色		

三鐵車/計時車專用配件



PRBA0017



PRBA0018



PRAC0066



PRAC0067



PRBT0007



PRAC0068



PRBC0009

料號	品名	顏色	建議售價
PRBA0017	AEROFUEL 三鐵專用車袋 (中)	黑色	\$1,200
PRBA0018	AEROFUEL 三鐵專用車袋 (大)	黑色	\$1,300
PRAC0066	三鐵號碼牌固定帶	黑色	\$460
PRAC0067	三鐵晶片固定帶	黑色	\$230
PRBT0007	三鐵專用水壺	白色	\$1,400
PRAC0068	三鐵延伸把水壺固定座	黑色	\$1,160
PRBC0009	AEROFUEL 三鐵坐墊水壺架	黑色	\$860

PRO 三鐵產品

PRO
POWERS YOUR
PERFORMANCE

三鐵車/計時車專用輪組



PRWH0036



PRWH0039



PRWH0042



PRWH0038

料號	品名	重量	建議售價
PRWH0036	三鐵/計時賽碟輪 - 管胎 搭載 11 速 Ultegra花鼓	1,330 克	\$49,000
PRWH0039	三鐵/計時賽碟輪 - 內胎 搭載 11 速 Ultegra花鼓	1,590 克	\$43,000
PRWH0042	TEXTREME 碟輪 - 管胎 搭載 11 速 Dura-Ace 花鼓	1,050 克	\$80,000
PRWH0038	三鐵/計時賽三刀輪 - 管胎 搭載 11 速 Dura-Ace 花鼓	765 克	\$80,000

fi'zi:k

TEAM
EDITION
2016

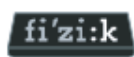


2016車隊限定版座墊共推出9款專屬各車隊顏色的座墊
每款座墊同時搭配著3種不同尺寸的矽膠座管束環

矽膠座管束環不僅耐用、高彈性、防滑及可拆洗外
同時能預防髒污和水滲入座管和車架內



6種顏色



3種規格尺寸 (ø27,2,ø30,9--31,6,ø34,9)

fi'zi:k 2016年度車隊限定版

Arione VERSUS



Antares VERSUS



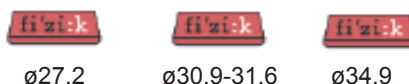
Aliante VERSUS



ARIONE versus K:IUM



產品料號： FZ-7056SL03041
建議售價： \$5,300



產品料號： FZ-7056SL13038
建議售價： \$5,300

ANTARES versus K:IUM

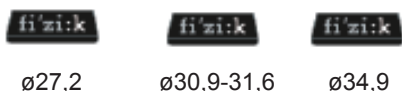


產品料號： FZ-7078SL23041
建議售價： \$5,300

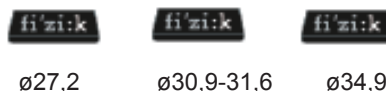


產品料號： FZ-7078SL13041
建議售價： \$5,300

ALIANTE versus K:IUM



產品料號： FZ-7059SL29738
建議售價： \$5,300



產品料號： FZ-7059SL09737
建議售價： \$5,300

ARIONE versus BRAIDED



產品料號： FZ-7056SL23038
建議售價： \$6,800



fi'zi:k fi'zi:k fi'zi:k
ø27,2 ø30,9-31,6 ø34,9

ANTARES versus BRAIDED



產品料號： FZ-7078SL03025
建議售價： \$6,800



fi'zi:k fi'zi:k fi'zi:k
ø27,2 ø30,9-31,6 ø34,9

ALIANTE versus BRAIDED



產品料號： FZ-7059SL19737
建議售價： \$6,800



fi'zi:k fi'zi:k fi'zi:k
ø27,2 ø30,9-31,6 ø34,9

00 SEAT & PACK

LIMITED EDITION



fi'zi:k

到貨訊息 FZIK限量版00座墊+00專用座墊袋

fi'zi:k

**00
SEAT &
PACK**
LIMITED EDITION



全新改版

2016年度的00系列座墊採用雙層碳纖維底、碳纖維Mobius環型座弓、Wing Flex側翼彈性技術及無縫設計，使座墊的重量減輕不少。

一體性

全新00系列座墊搭配全新00系列專用座墊袋，讓您體驗最完美的組合。

SPINE CONCEPT 脊柱概念

三種柔軟度可選，ARIONE(蛇)、ANTARES(變色龍)及ALIANTE(公牛)

專業騎乘者

為全世界每位騎乘者所設計的00系列座墊，滿足所有騎乘者的所有需求。

限量版

此2款特殊顏色的座墊與座墊袋為限量版

**00
SEAT &
PACK**
LIMITED EDITION



產品料號：FZ-FZKSJ30000
顏色：黑/灰/綠
建議售價：14,500



產品料號：FZ-FZKSJ60000
顏色：白/灰/紅
建議售價：14,500



產品料號：FZ-FZKSJ40000
顏色：黑/灰/綠
建議售價：14,500



產品料號：FZ-FZKSJ70000
顏色：白/灰/紅
建議售價：14,500



產品料號：FZ-FZKSJ50000
顏色：黑/灰/綠
建議售價：14,500



產品料號：FZ-FZKSJ80000
顏色：白/灰/紅
建議售價：14,500

The **PURE**way of cycling



PURE 1

So simple, so pure !!!

在PURE 1的超大顯示螢幕中所有重要的數據都能一目了然，包含當前速度、騎乘距離及騎乘時間，騎乘者僅需要按一個按鍵即能轉換至總騎乘距離及總騎乘時間的頁面。

More information about the PURE1/ATS
www.sigmasport.com



SIGMA[®]
GERMANY

到貨訊息 SIGMA PURE 1自行車碼表



PURISM ATITSBEST

最純正的自行車碼表: PURE 1

超大三行顯示螢幕，提供速度、騎乘距離與騎乘時間的數值。單一操作按鍵，可切換顯示總數值。

產品特色

PURE 1 / ATS

一般功能

- 自動啟動/停止*
- 防水功能
- 免工具安裝
- 適用2016快速設定盒

自行車功能

- 當前速度
- 騎車距離
- 總騎車距離

時間功能

- 騎車時間
- 總騎車時間

* PURE 1 ATS: 2小時待機模式

超大螢幕顯示

PURE 1擁有超大三行螢幕顯示。速度顯示於第一行，騎乘距離與騎乘時間以同樣大小字型顯示於下面兩行。

快速安裝

無需任何工具，快速又簡易完成安裝。專為PURE 1所設計的新基座更加的平坦，使PURE 1可更加服貼在立管或車把上。



產品料號：SC-03102

PURE 1 ATS

完整包裝內含：

PURE 1碼表，無線基座，ATS速度感應器，磁鐵，組裝材料與說明書。



產品料號：SC-03100

PURE 1

完整包裝內含：

PURE 1碼表，有線基座，有線感應器，磁鐵，組裝材料與說明書。

ACCESSORIES

PURE 1 / ATS

SC-00164

磁鐵



SC-00165

免工具強力磁鐵



SC-00201

第二台車基座



SC-00203

ATS無線速度感應器組 (第二台車用)



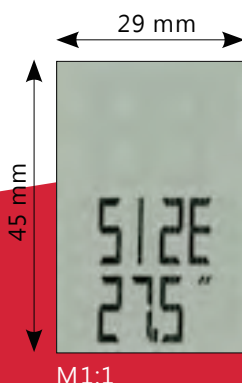
SC-00160

ATS無線速度感應器



SC-00342

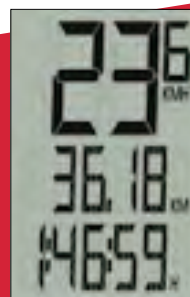
CR2032鋰電池



M1:1

設定輪圈尺寸

設定功能表中儲存了從16英寸、700C到29英寸車子所使用的輪胎尺寸。使用者可以輕鬆從尺寸表中選擇適合的尺寸。當然也可以手動設定輪圈尺寸。



M1:1

自動啟動/停止

重新開始騎乘時，無需按任何按鍵，PURE 1會自動繼續記錄騎乘數值。PURE 1 ATS，此功能可待命模式中持續2小時。

S71R-PL

SHIMANO



金屬藍/黑
鏡片：灰藍色鍍膜偏光鏡片
備片：黃色防水塗層鏡片



霧面萊姆黃 新色上市
鏡片：灰藍色鍍膜偏光鏡片
備片：黃色防水塗層鏡片



螢光橘
鏡片：灰紅色鍍膜偏光鏡片
備片：黃色防水塗層鏡片



光澤黑/銀 新色上市
鏡片：灰銀色鍍膜偏光鏡片
備片：黃色防水塗層鏡片



