

# e-PAPER



05

VOL.75

2018



DOGMA  
F10  
DISK

## 全新SHIMANO 105 R7000激發競賽潛能， 成就更多騎乘風格

現今的公路車騎乘者追求的不僅是速度，他們期待自行車帶來的舒適性、操控性和多功能，以及提升騎乘的樂趣和目標的達成。

愛好105系列產品的騎士，希望擁有先進的高階功能特點，但其使用於不僅賽事和訓練，還有更多其他用途。

因此，全新105 R7000套件問市，具有碟煞和輪煞的版本，以及寬齒域飛輪的選擇，讓您無論於何處騎乘都能維持極佳的舒適性及操控性。



### 全新105 R7000系列

新款105系列承襲DURA-ACE和ULTEGRA的設計美學和競賽特點，並考量多數騎士非競賽取向的騎乘需求。105定義為SHIMANO的初階11速套件，適合熱愛騎乘公路車的騎士。而由於優越的操作手感以及可駕馭各種騎乘狀況的控制性，讓此定義現在變得更加寬廣。

新款105系列的重點為新增的碟煞產品線。

新款flat-mount卡鉗(BR-R7070)搭載具ICE TECHNOLOGIES散熱技術的來令片和符合UCI規範的倒角碟盤(SM-RT70)，提供更優異的散熱效果。(碟盤推出140mm尺寸的選擇。)制動系統的操作則由全新人體工學設計的油壓碟煞雙控把手(ST-R7020)掌握，沿襲ULTEGRA ST-R8020的設計並加大握距調整範圍。

為了滿足更多騎士的客製需求，105 R7000系列更進一步考量雙控把手與車把安裝後的機構角度、拉桿位置以及避免煞車時拉桿與下把位的干涉狀況，推出適合小手騎士適用的油壓碟煞雙控把手(ST-R7025)。不論是輪煞版(ST-R7000)或碟煞版(ST-R7020/25)雙控把手，為了達到更為輕快的變速效果，其變速機構已重新設計，相較於5800系列具有更短的變速行程。

前變為肘節式設計，與輪胎之間具有較大的間隙，同時具有整合型內線張力調整機構(以2mm六角扳手調整)因此不需再安裝內線張力微調器；長腿後變(RD-R7000-GS)可支援11-34T的飛輪，具有低斷面的SHIMANO SHADOW RD設計可以讓後變潛藏於飛輪與後下叉下方。

傳動系統方面推出的齒盤規格有52-36T、50-34T和53-39T，以及新款11-30T(CS-R7000)11速飛輪和可相容10速棘輪座的11-34T 11速飛輪(CS-HG700-11)，使之能在礫石路面(gravel)、冒險(adventure)或越野公路騎乘(CX riding)中順暢騎行。全新大齒盤的最小齒片設計，能減少鏈條斜率的影響及掉鏈的可能性，讓碟煞公路車更適合於繞圈賽使用。



### 全新105 R7000系列 - 亮黑/消光黑雙色調設計款

SHIMANO歐洲產品經理Tim Gerrits：“增進產品的操控性與反應速度是我們持續發展的2大重點，並結合使用者對105系列高性價比的期望。

105系列適用於現今多數種類的公路車型，我們希望能 在騎乘公路車這個活動上釋放出更多的潛力與可能性。” 全新SHIMANO 105 R7000系列產品預計於6月份陸續上市，提供2種風格可供選擇：迷人的亮黑/消光黑雙色調設計款以及適合經典自行車的銀色經典款。



### 全新105 R7000系列 - 銀色經典款

### FC-R7000 曲柄組提升效率，更多齒數選擇

FC-R7000 HOLLOWTECH II曲柄組在不犧牲剛性的情況下，平衡重量和效率，提供優越的動力傳輸性能。另有符合Shimano騎乘者導向更多選擇，增加160mm腿長和50 / 34T齒數選擇。

- 輕量的曲柄設計帶來卓越的動力傳輸效率
- 重新設計的齒形增加鏈條與齒尖的間隙，能搭配規格O.L.D. 135mm和410mm後下叉距離車架
- 曲柄長度: 160mm, 165mm, 170mm, 172.5mm, 175mm
- 騎乘者導向齒數組合: 50-34T, 52-36T, 53-39T



### CS-R7000 /CS-HG700-11，11速飛輪增加更多選擇

CS-R7000飛輪增加高性能齒比組合，以及適用大多數地形的11-34T寬廣齒域的飛輪(CS-HG700)，透過選用墊片可用於公路車或登山車款。

- 高性能騎乘者導向的齒比，另有寬齒域飛輪的選擇
- CS-R7000 齒數組合: 12-25T, 11-28T, 11-30T, 11- 32T
- CS-HG700齒數組合: 11-34T
- 11-34T 11速飛輪(CS-HG700-11)，可相容10速棘輪座



### Shimano 105系列 推出全新油壓碟煞系統

Shimano BR-R7070油壓碟煞卡鉗以輕量化和flat mount設計，為公路車款提供優良制動力和空氣力學性能。新款SM-RT70碟盤採用ICE TECHNOLOGIES結構，極佳熱能控制，可在長時間下坡，提升騎乘自信與表現。

#### BR-R7070 油壓碟煞卡鉗

- 提升在所有情況下的操控力
- Flat Mount 卡鉗設計融入公路車空氣力學設計

#### SM-RT70 CENTER LOCK碟盤

- ICE TECHNOLOGIES 極佳熱能控制



### 時尚外觀設計的煞車夾器，能相容於更寬外胎

重新設計 Shimano 領先業界的輪煞性能表現，加入新技術及時尚外觀，另有雙樞軸和直鎖式選擇，提升制動力和效率。間隙更寬，能相容28C外胎。

- 明確的煞車感受，剛性、重量和制動力之間達到最佳平衡
- 簡潔俐落的設計
- 適用於28C外胎

- BR-R7000 (雙樞軸煞車夾器)
- BR-R7010-F (直鎖式前煞車夾器)
- BR-R7010-RS (後上叉直鎖式煞車夾器)
- BR-R7010-R (五通下方直鎖式後煞車夾器)

油壓碟煞提供更好的操控性，簡潔的握把提供更好的  
人體工學設計，另推出適合小手騎士適用把手

Shimano 105 ST-R7000和R7020沿襲ULTEGRAR系列  
，重新設計的變速內部結構更小、更符合人體工學外形。  
不論是輪煞版或碟煞版雙控把手，加大握距調整範圍，提供更多  
操控性和可靠性。  
新款ST-7025油壓碟煞雙控把手特性同ST-7020，差別在於此  
設計能讓小手騎士更舒適自在的操控變速，提升操控能力。

- 重新設計的內部變速機構，快速且直覺式的後變速操控方式
- 加大握距調整範圍(15mm)
- 簡潔的油壓內部設計，輪煞與碟煞的配置擁有相似的人體工學設計
- ST-R7000 機械式雙控把手
- ST-R7020 油壓碟煞雙控把手
- ST-R7025油壓碟煞“小手尺寸” 雙控把手



### 前後變速器

新款FD-R7000前變速器採用同DURA-ACE R9100全新連桿結構（肘節式）設計，無需特殊工具調  
整。RD-R7000後變速器則採用具有低斷面的SHIMANO SHADOW RD技術，可同時支援SS和GS  
具有更廣泛的相容性。

### FD-R7000 前變速器 (2x11 速)

- 新結構更符合手部自然力道曲線，更省力的前變速操控
- 全新肘節式設計，更多走線選擇
- 碟煞車架適用，加寬的齒片間距，同時兼顧變速性能

### RD-R7000-SS/GS 後變速器 (11 速)

- 時尚整合式外觀，結合低斷面的SHIMANO SHADOW RD技術，提升變速的穩定性減少碰撞的可能
- 兩種腿長規格，提供廣泛的相容性
- 涵蓋: 11-25T to 11-30T (RD-SS)
- 涵蓋: 11-28T to 11-34T (RD-GS)





FC-R7000\_HOLLOWTECH II曲柄組 (黑)



FC-R7000\_HOLLOWTECH II曲柄組 (銀)



ST-R7000\_機械式雙控把手 (黑)



ST-R7000\_機械式雙控把手 (銀)



FD-R7000\_前變速器 (黑)



FD-R7000\_前變速器 (銀)



RD-R7000\_後變速器(11速) (黑)



RD-R7000\_後變速器(11速) (銀)



CS-R7000\_HG飛輪



ST-R7020\_油壓碟煞雙控把手



ST-R7025\_油壓碟煞雙控把手(小手版本)



BR-R7070\_油壓碟煞卡鉗(黑)



BR-R7070\_油壓碟煞卡鉗(銀)



BR-R7000\_雙樞軸夾器(黑)



BR-R7000\_雙樞軸夾器(銀)



## SHIMANO全新公路車性能型車鞋SHRP501 即將推出限量新色迷彩灰!

想要跳脫呆板框架、想要與眾不同，  
全新限量新色帶來不一樣的時尚感受!

專為休閒騎乘所設計的公路車性能型車鞋—SH-RP501，憑藉著極佳的性能特色，同時兼具著實惠的價格，一向深受大眾的喜愛。除了黑、白兩色的極簡設計外，在2018年的5月，承襲了同樣的極佳性能及實惠價格，這雙優秀的自行車鞋也推出了全新的限量新色—迷彩灰!

- √ 一體式無縫鞋面設計，實現理想貼合與全天候舒適的最佳平衡
- √ 輕量化碳纖維增強尼龍鞋底，極佳動力傳輸
- √ BOA L6 可微調旋鈕系統搭配隱藏式旋鈕走線
- √ 簡潔的美學設計避免過度點綴，專注於功能性的開發
- √ 耐用、加寬的鞋跟設計，提供行走的穩定性
- √ 鞋面、鞋墊及外底的全方位設計提供最佳氣流連鎖效應

尺寸：40-47



8



BOA<sup>®</sup>  
SHIMANO DYNALAST



275 g  
(尺寸42)



# ROAD PERFORMANCE

## 公路車性能型



建議搭配  
PD-R8000

海軍藍  
SH-RP901



黑色  
SH-RP901



白色  
SH-RP901



藍色  
SH-RP901



建議搭配  
PD-5800

白色  
SH-RP501



黑色  
SH-RP501

### RP9 新

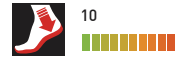
頂級公路車性能型車鞋  
專為長途騎乘設計的極佳舒適性及高效性能

#### 特色

- 柔軟的超細纖維合成皮革提供極佳的貼合度，鞋面透氣孔設計更通風舒適
- 輕量化碳纖維複合鞋底，達到理想的長途騎乘剛性
- Boa® IP1 可微調旋鈕系統搭配隱藏式旋鈕走線
- 外部圓弧後跟杯，可穩固支撐後跟與腳部
- 耐用、加寬的鞋跟設計，提供行走的穩定性
- 鞋面、鞋墊及外底的全方位設計提供最佳氣流連鎖效應

#### 尺寸

- 36, 37-47(半碼), 48, 49, 50
- 寬版尺寸：36, 37-47(半碼), 48



BOA®



SHIMANO DYNALAST

### RP5 新

專為休閒騎乘設計  
價格實惠且堅固耐用的自行車鞋

#### 特色

- 一體式無縫鞋面設計，實現理想貼合與全天候舒適的最佳平衡
- 輕量化碳纖維增強尼龍鞋底，極佳動力傳輸
- Boa® L6 可微調旋鈕系統搭配隱藏式旋鈕走線
- 簡潔的美學設計避免過度點綴，專注於功能性的開發
- 耐用、加寬的鞋跟設計，提供行走的穩定性
- 鞋面、鞋墊及外底的全方位設計提供最佳氣流連鎖效應

#### 尺寸

- 36-50



BOA®

SHIMANO DYNALAST

### SM-SH41 鞋底板轉接座

SM-SH41鞋底板轉接座可安裝在任何3孔的SPD-SL車鞋，以利安裝SPD鞋底板扣片。使公路車鞋可搭配廣泛的SPD踏板，騎乘者容易安裝。透過扣片的保護作用及耐用TPU結構，提升步行性能。



# WOMEN ROAD FOOTWEAR

女性專屬 公路車鞋



灰色  
SH-RP700 WOMEN



建議搭配  
PD-R8000

## RP7 女用鞋款 新

旗艦級女性公路車性能型車鞋

專為長途騎乘設計的極佳舒適性及高效性能

特色

- 柔軟的高密度合成皮革提供極佳的貼合度，鞋面透氣孔設計更通風舒適
- 輕量化碳纖維複合鞋底，達到理想的長途騎乘剛性
- Boa® L6 可微調旋鈕系統搭配隱藏式旋鈕走線
- 女性專屬設計，更為自然與舒適貼合
- 外部圓弧後跟杯，可穩固支撐後跟與腳部

尺寸

- 36、37-44(含半碼)



BOA®  
SHIMANO DYNALAST



白色  
SH-RP501 WOMEN



建議搭配  
PD-5800

## RP5 女用鞋款 新

專為女性休閒騎乘者設計

靈活且堅固耐用的自行車鞋鞋特

色

- 一體式無縫鞋面設計，實現理想貼合與全天候舒適的最佳平衡
- 輕量化碳纖維增強尼龍鞋底，極佳動力傳輸
- Boa® L6 可微調旋鈕系統搭配隱藏式旋鈕走線
- 女性專屬設計，更為自然與舒適貼合
- 耐用、加寬的鞋跟設計，提供行走的穩定性
- 鞋面、鞋墊及外底的全方位設計提供最佳氣流連鎖效應

尺寸

- 36-44



BOA®  
SHIMANO DYNALAST

## 功能性設計與極佳外觀

SHIMANO 女性鞋楦和3D設計符合女性騎乘者的需求。我們了解女性車鞋需求和男性車鞋一樣的性能表現，並擁有獨特的外觀設計，以及符合女性腳部的貼合，而這正是我們想傳達的設計特點。



# NEW COLOR FOOTWEAR

全新顏色 粉墨登場



新色上市  
黑/藍色  
SH-RP300



黑色  
SH-RP300



白色  
SH-RP300



建議搭配  
PD-R550, PD-R540,  
PD-R540-LA, PD-A520\*  
(SPD踏板不能與前配SM-SH40  
轉接座的SPD鞋底板一起使用)

## RP3 新色上市

職業級性能  
適合車隊及休閒騎乘

### 特色

- 鞋面固定系統 - 兩條魔鬼氈繫帶加一個快扣，更加穩固貼合
- 不對稱的魔鬼氈帶，釋放腳背最高處的壓力
- 柔軟的鞋舌設計，提高舒適性
- 最佳踩踏效率和相容性
- 輕量化玻璃纖維增強尼龍鞋底
- 相容SPD和SPD-SL鞋底板
- 適應性極佳的後跟杯鞋墊

### 尺寸

- 36-52
- 寬版尺寸：36-52



SHIMANO DYNALAST



新色上市  
黑/黃色  
SH-RP200



黑色  
SH-RP200



白色  
SH-RP200



建議搭配  
PD-R550, PD-R540,  
PD-R540-LA, PD-A520\*  
(SPD踏板不能與前配SM-SH40  
轉接座的SPD鞋底板一起使用)

## RP2 新色上市

適合入門愛好者的性能車鞋

### 特色

- 三片式耐用魔鬼氈帶，分散腳背壓力
- 不對稱的魔鬼氈帶，釋放腳背最高處的壓力
- 柔軟的鞋舌設計，提高舒適性
- 最佳踩踏效率和相容性
- 輕量化玻璃纖維增強尼龍鞋底
- 相容SPD和SPD-SL鞋底板
- 適應性極佳的後跟杯鞋墊

### 尺寸

- 36-50



SHIMANO DYNALAST



新色上市  
海軍藍  
SH-RT500



黑色  
SH-RT500



建議搭配  
PD-A600, PD-A520,  
PD-ED500

## RT5 新色上市

多功能SPD智慧公路車鞋

### 特色

- 經典3條魔鬼氈的運動風格，提高踩踏性能及行走舒適性
- 三片式寬版魔鬼氈帶設計，增加鞋面剛性
- 玻璃纖維增強中底，提供理想的鞋底剛性
- 等長的橡膠外底，提高行走舒適性
- 孔洞設計的耐用合成皮革鞋面，確保穩固貼合
- 適應性極佳的後跟杯鞋墊
- 360度反光設計，提高都市環境中的夜間辨識度

### 尺寸

- 36-48



SHIMANO DYNALAST

PRO VIBE  
**THE  
ALIGNMENT  
OF  
POWER**



全新PRO VIBE系列車把手是針對整合Di2特別研究開發的，每一趟的騎乘都符合空氣動力學、技術及設計碰撞出來的火花。我們面對克服極限的挑戰。在PRO，我們與專業運動員及SHIMANO工程師密切合作。讓所有的力量幫助您達到最好的騎乘效能。

## VIBE 鋁合金立管 OD2 (1-1/4)



### 產品介紹

鋁合金立管的特色在於低斷面的上蓋、狹長的外型及獨特的雙反向鈦製螺絲鎖固系統，達到簡潔的外觀並減緩空氣阻力，提高空氣力學性能。

### 產品特色

- 空氣力學設計
- 整合SHIMANO DI2走線
- 後方鈦螺絲鎖固，減輕重量及降低空氣阻力
- 尺寸：80 - 130mm · -10°, -17° ·
- 適用1-1/4 前叉
- 建議售價: \$3,400



# BULLET

## 無堅不摧

抓住每個能迎頭趕上的機會



### 完美空氣力學表現

空氣力學的水滴狀外形，閉合上蓋孔降低風阻。



### 可調式透氣孔

上推可增加空氣流通，閉合可提供最大空力表現



### ATS Fit System.

貼心的頭圍調整系統



### 可調式上蓋

隨心所欲調整上蓋，以達到最佳表現



白



消光黑



黑/黃

# LAZER®

[www.lazersport.com](http://www.lazersport.com)



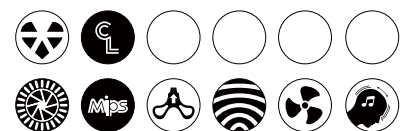
## BULLET 空氣力學及通風透氣完美結合

### 技術

- 調整系統 | Advanced Turnfit System
- 結構 | 一體成型(in-mold)
- 重量 | 309g (XS)
- 尺寸 | L
- 透氣孔 | 6 孔 + 可調整通風罩

### 特色

- 空氣動力學
- Air-slide: 通風孔可調整
- 輕量化
- ATS®調整系統
- 包含封閉式前蓋及蜂巢型上蓋







黑/黃 NEW 



白色 NEW 



消光黑 NEW 



薄荷藍綠 NEW



黑/漸層藍 NEW



橘/白 NEW

---

內含配件



閉合上蓋

The **shades** of glory.

榮耀的色彩

全新 **DOGMA F10 Disk**

【F10 Disk碟煞版】色碼: 209 Vulanco



TEAM | sky

OFFICIAL PARTNER

PINARELLO

pinarello.com  
#F10NaturalBornWinner

**DOGMA  
F10  
DISK**

214Diamond Blue



209Vulcano



**DOGMA  
F10  
DISK**

210Fluorite



211Ambra



**DOGMA  
F10  
DISK**

212Diamond



213Ametista



# DOGMA F10 DISK

948BoB



947Team Sky 2018



# 新品快報

## vívofit® 4 健身手環

vívofit 4 健身手環以更全面的功能帶領您戰勝昨日的自己！造型簡約時尚，裝置適用於游泳<sup>1</sup>及活動追蹤<sup>2</sup>，搭配動感彩色顯示螢幕、具備1年以上電池效能，無需經常充電。裝置可記錄步數及睡眠狀態，還能根據您的習慣量身打造每日步數目標。透過 Move IQ™ 功能可自動偵測步行、跑步、騎自行車等各項活動，方便您在 Garmin Connect™ 線上社群查看。



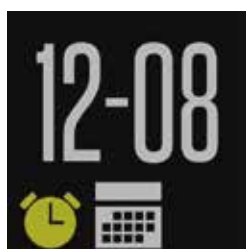
### 重點特色：

<b>NEW</b> 彩色螢幕	恆亮彩色顯示螢幕，即使在陽光下也能輕鬆閱讀，流線的造型整體設計舒適。
<b>NEW</b> 專屬錶面	螢幕可自訂顏色主題、錶面圖案及個人勵志小語。
<b>NEW</b> TOE-TO-TOE™ 步數挑戰	可立即與附近的 vívofit 4 或 vívofit jr. 2 健身手環展開定時計步比賽 (vívofit 4 及 vívofit jr. 2 另售)。
防水等級/游泳等級	游泳可佩戴、淋浴免取下。
活動追蹤	裝置記錄步數、距離與消耗的卡路里，還提供睡眠監測與個人每日步數目標等功能。
MOVE IQ	自動偵測跑步與步行活動，且可自動啟用活動計時。
便利功能	內建便利工具方便您設置鬧鐘、啟動倒數計時器、查看天氣狀況及尋找手機。
GARMIN CONNECT MOBILE 應用程式	上傳至 Garmin Connect 雲端健身社群有助於您儲存、規劃及分享活動，並參與社交競賽。
電池效能	一年 <sup>3</sup> 以上不需充電。
可替換錶帶	單一顏色不夠看，推出多種繽紛色彩供您選擇，展現個人時尚魅力。

### 功能：



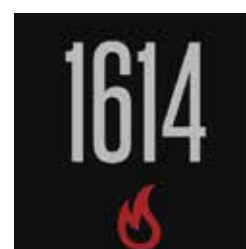
時間



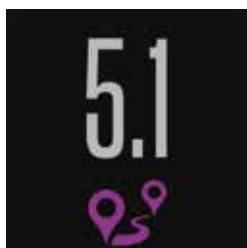
日曆



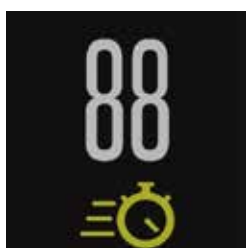
步數



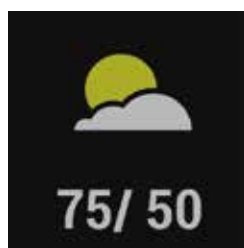
卡路里



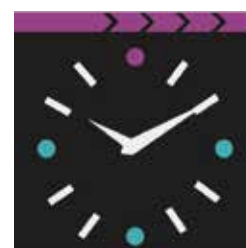
距離



熱血時間



天氣



自訂錶面

產品標準配備：

vívofit® 4 健身手環

標準配備：vívofit® 4 主機、中文操作手冊



說明：  
黑色(標準)

料號：  
GM-010-01847-24

建議售價：  
**NTD 2,990**



說明：  
白色(標準)

料號：  
GM-010-01847-25

建議售價：  
**NTD 2,990**



說明：  
深夜星空(標準)

料號：  
GM-010-01847-26

建議售價：  
**NTD 2,990**



說明：  
黑色(大)

料號：  
GM-010-01847-27

建議售價：  
**NTD 2,990**

錶帶配件：



梅洛紅/繁星藍  
料號：GM-010-12640-20  
尺寸：標準  
建議售價：**NTD 1,050**



深夜星空  
料號：GM-010-12640-21  
尺寸：標準  
建議售價：**NTD 630**



黑色  
料號：GM-010-12640-22  
尺寸：標準  
建議售價：**NTD 630**



白色  
料號：GM-010-12640-23  
尺寸：標準  
建議售價：**NTD 630**



黑色  
料號：GM-010-12640-24  
尺寸：大  
建議售價：**NTD 630**

錶帶配件

使用繽紛多彩的配件切換您的個人風格。



**產品規格比較：**

	vivofit® 4	vivofit® 3	vivosmart® 3	vivosport™
電池效能	一年以上	一年以上	最多5天	最多7天
防水等級	游泳等級	游泳等級	游泳等級	游泳等級
活動追蹤	●	●	●	●
時間	●	●	●	●
久坐提示	●	●	●	●
睡眠監測	●	●	●	●
外接心率感測器 <sup>2</sup>		●		
Garmin Connect Mobile 行動版應用程式 <sup>4</sup>	●	●	●	●
碼錶計時	●	●	●	●
熱血時間	●	●	●	●
無線同步	●	●	●	●
螢幕於夜間/陽光下可讀	●	●	●	●
彩色顯示	●			●
智慧提示			●	●
尋找手機	●		●	●
天氣	●		●	●
Toe-to-Toe™ 步數挑戰	●			
VIRB® 遠端遙控			●	●
腕式心率			●	●
樓層統計			●	●
內建GPS				●
內建跑步程式			●	●
螢幕尺寸	11 x 11 mm	10 x 10 mm	9.6 x 19.2 mm	9.7 x 19.3 mm

<sup>1</sup> 請參考 [Garmin.com.tw/legal/waterrating](http://Garmin.com.tw/legal/waterrating)
<sup>2</sup> 請參考 [Garmin.com.tw/legal/atdisclaimer](http://Garmin.com.tw/legal/atdisclaimer)
<sup>3</sup> 電池效能依使用情況與選定的模式而異

<sup>4</sup> 請參考 [Garmin.com/ble](http://Garmin.com/ble) 取得相容的智慧型手機列表

fi'zi:k

# SPINE CONCEPT

E V O

MADE FOR  
ROAD



MADE FOR  
WOMEN



MADE FOR  
TRIATHLON



fi'zi:k於2017年度推出全新脊柱概念 Spine Concept Evo 專用 APP，騎乘者可使用專用APP測量自己的脊柱柔轉度代表那種動物，接著輸入相關騎乘數據後，即可知道建議的尺寸(Regular 或Large)

**APP名稱：fi'zi:k Spine Concept EVO**

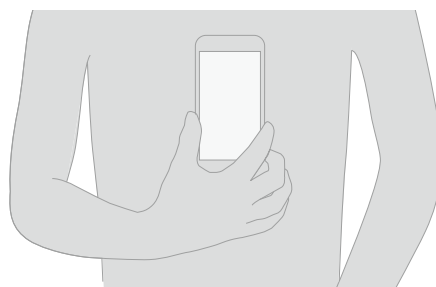
**適用系統：iOS與Android**

**APP搜尋：spine concept evo或fi'zi:k**

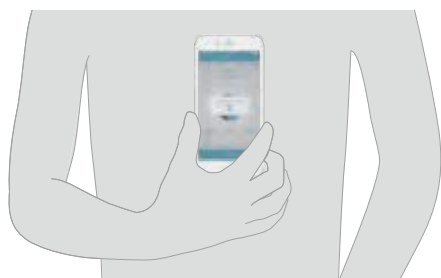
1 – 雙腳站立，與肩同寬



2 – 將手機放置於胸前 (手機螢幕需正向前方)



3 – 按壓『START TEST』，等待3秒倒數以完成角度校正



4 – 向前彎腰，直到聽到嗶嗶的通知聲或看到螢幕跳出OK (若手機為震動模式則聽不到嗶嗶聲)



5 – 按壓『OK』，經APP計算後，螢幕將顯示您的身體柔軟度為蛇(Snake)、變色龍(Chameleon)或公牛(Bull)，按下『NEXT』鍵得知您的身體資訊



6 – 按下『NEXT』鍵，輸入體重及平路騎乘時的平均時速，繼續按下『NEXT』鍵，得知您適合的輸出功率及座墊承受的身體重量，並可找尋到最適合您的座墊尺寸 (Regular、Large)



# MADE FOR ROAD

每個人都有自我獨特的風格，座墊也是如此。  
每位騎乘者都值得擁有屬於自我風格的座墊。

SOLID



Arione  
Made for Snake



Antares  
Made for Chameleon



Aliante  
Made for Bull



**SOLID:**

經典Fizik 設計，傳說中的沙發系列

**Versus Evo :**

中心渠道設計減少壓迫感

**OPEN:**

渠道中心開孔設計降低會陰部壓迫

VERSUS EVO

OPEN



# MADE FOR WOMEN



144 mm  
Luce R1 Regular  
Carbon



156 mm  
Luce R1 Large  
Carbon



144 mm  
Luce R5 Regular  
S-Alloy



156 mm  
Luce R5 Large  
S-Alloy

# MADE FOR TRI



135 mm  
Mistica Regular  
Carbon



140 mm  
Mistica Large  
Carbon



135 mm  
Mistica Regular  
K:IUM



140 mm  
Mistica Large  
K:IUM

# CENTUPLE

# 千沛

專業運動  
營養系列

能量無限  
來自千沛!



超鐵大魔王

李高偉



千沛官網  
手機版



# CENTUPLE

## SUPPLY PROPOSAL IN THE RACE

### 賽事營養補給建議

#### 自行車

乳清蛋白1份 + 穀物棒1-2條

BCAA+膠囊1包 + 果膠1包

塗抹 防曬乳液

果膠每30-40分鐘 食用1包，定時定量補充。

肌能素1-2包加入自行車水壺裡，用水或運動飲料加以搖晃，在自行車賽程中飲用完畢。

乳清蛋白1份 + 穀物棒1條



比賽前1-2個小時

30分鐘前

比賽過程

比賽結束

#### 馬拉松

乳清蛋白1份 + 穀物棒1-2條

BCAA+活力軟糖 + 果膠1包+軟糖1包

肌能素1包+ 果膠1包+ 軟糖1包

塗抹 防曬乳液

軟糖2-4包，可於運動過程隨時補充

乳清蛋白1份 + 穀物棒1條



比賽前1-2個小時

30分鐘前

比賽過程

比賽結束

#### 鐵人三項

乳清蛋白1份 + 穀物棒1-2條

BCAA+膠囊1包 + 果膠1包

塗抹 防曬乳液

果膠1包 + BCAA+膠囊1包 + 穀物棒1條

塗抹 防曬乳液

果膠每30-40分鐘 食用1包，定時定量補充。

肌能素1-2包加入自行車水壺裡，用水或運動飲料加以搖晃，在自行車賽程中飲用完畢。

BCAA+膠囊1包 + 果膠1包

塗抹 防曬乳液

乳清蛋白1份 + 穀物棒1條



比賽前1-2個小時

30分鐘前

游泳後

自行車

路跑前

比賽結束

## 千沛產品介紹- 果膠系列- **IRONMAN** 指定補給品

### 能量包果膠(海鹽口味)

- 為濃縮碳水化合物，提供需要續航力的選手即時的能量補充，並消除運動中產生的飢餓感。
- 添加刺五加提供身體更大氧氣量的補充與快速增強體力。
- 豐富先進之電解質配方補充運動流汗中鈉、鉀的消耗!
- 易攜帶、高效性、不膩口
- 每盒24包，兩種口味(元氣海鹽、海鹽沙士)各12包
- 每包42g，提供120大卡熱量
- 建議售價：\$70(每包)



### 能量包果膠(綜合口味)

- 屬濃縮碳水化合物，提供即時的能量補充，並消除運動時產生的飢餓感。
- 刺五加成分提供身體更多氧氣量
- 豐富電解質成分補充運動流汗時鈉、鉀的消耗
- 輕量方便，每包43g，可提供140大卡高熱量提供
- 建議售價：\$70(每包)



### 能量包果膠(咖啡口味)

- 天然咖啡因+維生素B群，雙重提振精神，助於維持能量正常代謝。
- 輕量方便，每包43g，可提供140大卡高熱量提供
- 刺五加，提供身體更大含氧量
- 豐富電解質成分補充運動流汗時鈉、鉀的消耗
- 建議售價：\$80(每包)



**2PIR**

2PIR-SPORT.COM

