



**04** <sup>2023</sup>

VOL.123

*e*-PAPER

[www.sunstar-tw.com](http://www.sunstar-tw.com)





## SHIMANO 自行車騎乘資料收集/分析服務

SHIMANO CONNECT Lab 能夠將騎乘資料上傳到連結 SHIMANO ID 的雲端，提供各式各樣的圖表與地圖顯示。它會分析並管理騎乘資料，協助您變成更棒的騎乘者。

### 以視覺效果呈現踩踏效率



箭頭表示您對踏板施加的方向與力道。藍色箭頭表示正向轉動曲柄的力量，而紅色箭頭表示反向傳送至後輪的力量。

### 查看您在每個位置的騎乘方式

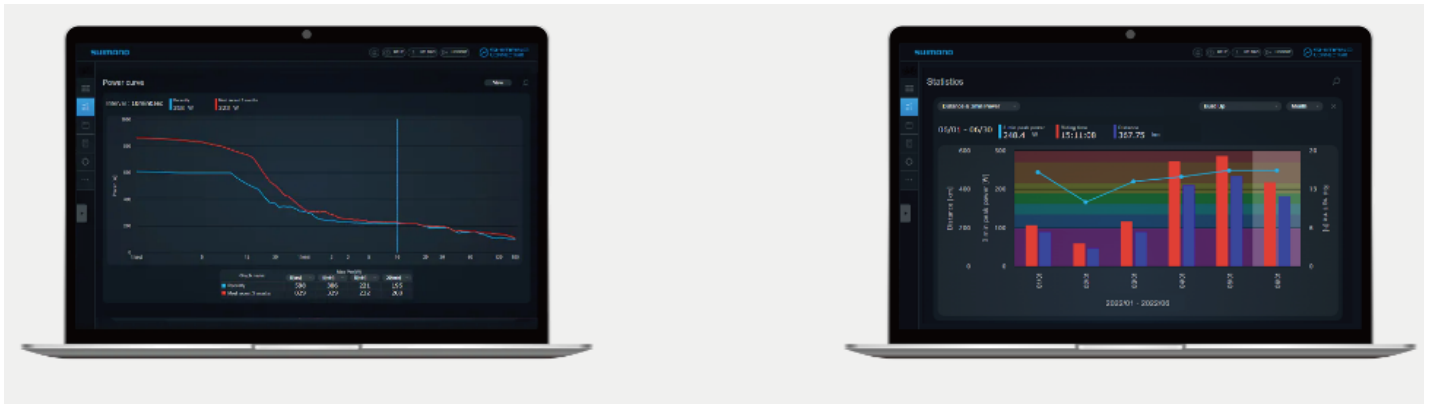


您的每個騎乘片段的力向量



查看每一點的齒尖數

## 使用騎乘資料的統計資訊查看表現提升了多少



將您目前的功率曲線與  
過去三個月的動力曲線進行比較

過去六個月的訓練檢視範例

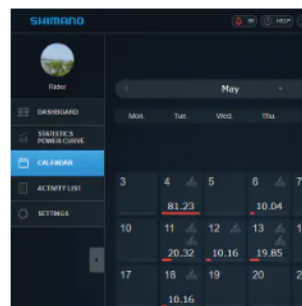
## 各式各樣的圖表與地圖顯示



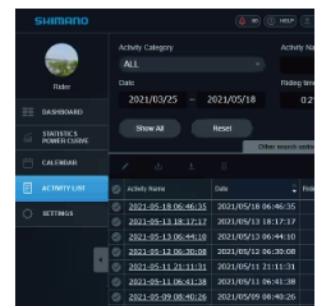
儀表板



統計功率曲線



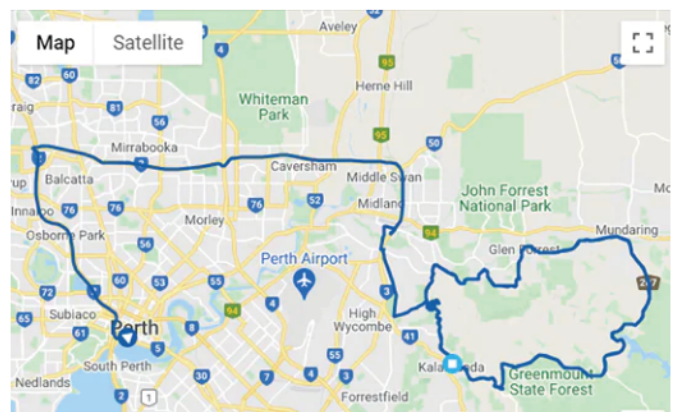
日曆



活動清單



力向量



地圖

## 完美整合，只為讓您全速騎乘

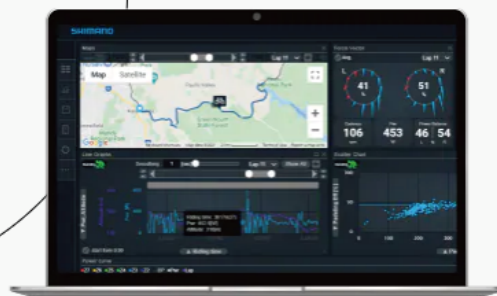


以視覺效果呈現踩踏

**SCIENCE  
OF  
SPEED**



顯示資料並連結至雲端



收集、管理及分析資料

## 簡易的 3 步驟配置

### 步驟 1



使用 E-TUBE PROJECT Cyclist 將功率計更新到最新的軟體，  
並進行各種設定。



按一下這裡以查看最新的訂  
價資訊

### 步驟 2

選擇到不同的裝置，以顯示並記錄。

使用智慧型手機時

使用 GARMIN 時

使用 wahoo 時

### 步驟 3



將各項裝置記錄的資料上傳到 SHIMANO CONNECT Lab，以  
進行分析。

按一下這裡以查看最新的訂  
價資訊

SHIMANO CONNECT Lab 相關資訊可連結下方網址：  
官方網站: <https://bike.shimano.com/zh-TW/shimanoconnect/lab.html>

## 前方的道路變得前所未有的清晰。

RIDESCAPE 可讓您在各種天候下騎行時，大幅提升周遭環境的能見度。能見度不佳不僅讓騎乘者分心，還會降低信心，產生遲疑，造成誤判距離或未能提前看到前方的障礙物。

RIDESCAPE 針對特定情境而設計的自行車鏡片以科學方式調整，可強化色彩，突顯騎行環境中的物體與路面。之前通常看來暗淡、不鮮明或單調的環境變得更清晰、生動而鮮豔。

讓您更清楚地看向前方的道路。



## 銳利精準的雷射光學

RIDESCAPE 鏡片採用超透明輕質的聚醯胺纖維 (PA) 材質，具有低折光率、高 Abbe 值和出色的透光度，提供銳利精準的雷射光學。

光學材質的折光率描述光在穿過它時會如何彎折變慢。折光率低表示視覺清晰度高。

Abbe 數值用來描述色差量 (影像周圍造成模糊的彩條)。值越高，影像越清晰。

## 穿戴舒適

RIDESCAPE 太陽眼鏡極為輕量且穿戴舒適。我們在測試過程中做到了一讓人幾乎忘記它的存在。

結合輕量化 PA 鏡片和完美平衡的設計，此款太陽眼鏡強調騎乘者穿戴時所感受到的清晰視野與舒適感受。



## 運用適合不同騎乘情境的光學技術，讓您專注於騎乘表現。

我們推出六款專屬鏡片，結合光學技術和美學設計，最適合高速騎乘。每款鏡片皆能因應不同的騎乘環境，反射並增強其特有的目標色譜，以增強特定情境下(如礫石地、眩光和泥地)的對比度。

### RIDESCAPE ES

#### 強光視野

強光專用鏡片可將光線穿透率降至最低，以防強烈的陽光刺眼和路面眩光。如此可減少眼睛疲勞，而且更容易看清路面性質。



### RIDESCAPE HC

#### 白天視野

根據日光調整的鏡片可有效濾除柏油路的強烈眩光，以提升對比度並使路面細節更清晰。更豐富的色彩與更高的解析度讓您更能清楚查看世界，以便在日常騎乘中更有自信、更加舒適。



### RIDESCAPE RD

#### 公路視野

全方位公路專用鏡片可增強特定顏色、抑制其他顏色，大幅提高柏油路的對比度和能見度。這可減少眼睛疲勞，更容易看到危險並做出反應，例如前方道路上的坑洞和石頭。



### RIDESCAPE GR

#### 礫石路視野

礫石路專用鏡片可大幅提高各種路面的對比度，可突顯礫石、泥巴和柏油之間的轉變。



### RIDESCAPE OR

#### 林道越野視野

越野專用鏡片可減少騎入和騎出陰影區域時陽光造成的眩光，加強視覺覺察力，讓您更快地因應不同的林道路面(石頭、泥土和沙礫)和常見的道路障礙(樹根、殘幹、間隙)做反應。



### RIDESCAPE CL

#### 昏暗視野

陰天專用鏡片可大幅提高光線穿透率，提升昏暗環境、陰天和雨天騎乘下的能見度。防眩光鍍膜鏡片可降低對向車燈的眩光。



次世代 S-PHYRE 空氣動力設計與磁性鏡片系統，實現職業級光學性能。



### 磁吸式鏡片系統

自行車太陽眼鏡通常需要比其他運動更頻繁更換。全新的磁吸式鏡片系統能夠簡化更換方式，在主要的 RIDESCAPE 鏡片與 RIDESCAPE CL 備片之間，只需要扣一下，即可根據天氣與光線變化進行調整與更換。



### 空氣動力半鏡框鏡架

第二代 S-PHYRE 太陽眼鏡採用直線造型的上鏡框，和符合空氣動力學的折疊式鏡腳。防滑鏡腳圓弧設計，安全穩固又舒適。



透過 AEROLITE 廣大的鏡片、無畏的設計及 RX-CLIP 相容性，取得全新的視野。

**最佳空氣動力學**

超平滑的空氣動力學鏡片，降低空氣阻力。

**極佳保護性**

一片式鏡片設計，提供最完善的保護及最寬廣的視野。

**大膽的半鏡框鏡架**

剛硬、低斷面下鏡框不會阻礙您的視野。

**可調式鼻橋**

使用可調式鼻墊變更臉部與鏡片之間的距離。

**更清晰的光學設計**

平面 6x3.5C 一體式鏡片可減少鏡片失真，能在視野之中提供更卓越的視覺舒適性。

**穩定貼合**

防滑鏡腳圓弧設計，安全穩固又舒適。

**最大的能見度**

RIDESCAPE 鏡片可增強目標顏色，幫助騎乘者清楚看見前方路況的改變。

適用於 RX-CLIP 內掛式近視用鏡架與 RX-CLIP 共同開發，以便輕鬆戴上與拿下。



**適用於 RX-CLIP 內掛式近視用鏡架**

我們全新的 Aerolite 可讓您將近視眼鏡輕鬆地搭配自行車太陽眼鏡使用。與 RX-CLIP 共同開發的鏡架可以快速牢牢地裝上可調式鼻橋。





EQUINOX 結合最新的技術和樣式，打造令人驚豔的太陽眼鏡。

超輕量無感  
EQUINOX 26.6 g (RIDESCAPE)

最佳舒適性 (貼合)  
高硬度半框鏡架設計，讓鏡片牢固安裝

最大的能見度  
RIDESCAPE 鏡片可增強目標顏色，幫助騎乘者清楚看到前方路況與路面變化

最佳相容性  
前後厚度不同的翻轉式鼻墊，提供更好的貼合度調整

防滑鏡腳  
柔軟無毒的 TPE 鏡腳舒適貼合，適合各種臉型

極佳保護性  
全覆蓋式鏡片設計，能阻擋風沙灰塵，保護眼睛



TECHNIUM 提供更寬廣的視野、更完善的保護，越野專用的一片式鏡片設計，適合激烈的林道越野騎乘。

## 鏡片與鏡架

越野專用一體式鏡片提供寬廣清晰的視野，減輕眼睛疲勞。全框式鏡架能阻擋風沙灰塵，提供出色防護。

### 極佳保護性

一片式鏡片設計，提供最完善的保護及最寬廣的視野

### 極佳防護

寬廣的全框式鏡架能阻擋風沙灰塵

輕量化 (27.1 g)、堅固又耐用的 Grilamid® TR 90 鏡架材質

### 最佳防滑

鏡腳採用防滑紋路設計，穩固貼合

### 透氣極大化

鏡片透氣口設計改善空氣流通，同時防止鏡面起霧

濾光鏡 (6c) 鏡片將低曲度以避免造成光學失真



多功能公路和越野太陽眼鏡帶有運動風，有助於騎乘者及其周遭環境脫穎而出。

**8C 兩片式鏡片**

弧度更大的曲線包覆形狀能夠緊貼著您的臉部，提供更佳的阻擋陽光與防塵保護。

**穩定貼合**

柔軟無毒的 TPE 鏡腳舒適貼合，適合各種臉型。

**高對比鏡片**

RIDESCAPE HC 高對比鏡片能阻擋強烈眩光、以提升清晰度並看到更多細節、適合日常生活騎乘配戴。

**運動風**

張揚且流線的風格外型，適用於公路與越野騎乘。



**多種顏色選擇**



黑色



深海藍



深灰色



配戴典雅風格及都市時尚的太陽眼鏡，以全新視野看待不同城市。

4C 兩片式鏡片

更平坦的鏡片形狀有助於提高光學清晰度，讓每日都能愉快愜意地使用。

高對比鏡片

RIDESCAPE HC 高對比鏡片能阻擋強烈眩光、以提升清晰度並看到更多細節、適合日常生活騎乘配戴。

都市時尚風

鑲上更大鏡片的都市風格鏡架非常適合搭配臉型較長的騎乘者。

耐用的金屬鉸鏈

作工精細的栓接金屬鉸鏈。



多種顏色選擇



霧黑



深海藍



黑檀木色



線條俐落，採用經典方框設計的自行車太陽眼鏡總是燦爛奪目。

**4C 兩片式鏡片**

更平坦的鏡片形狀有助於提高光學清晰度，讓每日都能愉快愜意地使用。

**高對比鏡片**

RIDESCAPÉ HC 高對比鏡片能阻擋強烈眩光、以提升清晰度並看到更多細節、適合日常生活騎乘配戴。

**雋永的都市風格**

線條俐落的方框鏡架非常適合搭配圓臉型。

**內嵌金屬鉸鏈**

時尚內嵌式金屬鉸鏈。



**多種顏色選擇**



黑色



深海藍



透明深灰色



## PLT COMPACT碳纖小彎把



此車把手採用了UD T700碳纖維，小小的外擺角設計有利於提高操控力。

**特色：**

- 符合人體工學加大的上把位設計
- 外擺角：2°
- 寬度：38、40、42、44cm
- 夾鉗直徑：31.8mm
- 重量：220g 起
- 建議售價：\$ 6,700

\*亦有碳纖扁平把手(ERGO)規格，建議售價\$6,800。

## PLT COMPACT鋁合金小彎把



此車把手採用2014 DB鋁合金，小彎把設計，更容易轉換到下把位，提高了對車輛的操控力。

**特色：**

- 適合柔軟度較不佳的騎乘者
- 寬度：36、38、44cm
- 夾鉗直徑：31.8mm
- 重量：255g起
- 建議售價：\$1,700

\*亦有扁平把手(ERGO)規格，建議售價\$1,800。

## PLT立管



採用3D鍛造AL2014鋁合金材質，適用於公路車，提供多種長度和角度規格供選擇。

### 特色：

- 適用安全前夾固定的頭鎖系統
- 可翻轉設計
- 角度：±10°
- 長度：50、60、70、80、90、100、110、120、130mm
- 夾鉗直徑：31.8mm
- 重量：130g ( 100mm )
- 建議售價：\$1,400



## 立管專用碼錶座



### 特色：

- 採用6061 合金製成
- 相容PRO PLT、LT、DISCOVER、THARSIS和KORYAK系列立管
- 與使用M5螺栓的立管相容，面板螺栓寬度為26至32mm
- 採用鉸鏈設計，提供兩個碼錶安裝位置
- 相容Garmin、Wahoo和Bryton碼錶
- 可調性：上下 $\pm 20^\circ$ 、前後11mm
- 重量：37g
- 建議售價：\$1,500

## PLT座管



採用3D鍛造AL 7050鋁合金製成的公路車座管，提供兩種直徑規格選擇。

**特色：**

- 創新的單螺栓夾鉗系統，可進行各種座墊角度調整
- 相容SHIMANO Di2電池
- 長度：400mm
- 直徑：27.2、31.6mm
- 偏移量：0、20mm
- 重量：265g起
- 建議售價：\$1,700

# 重要安全警告

## PRO Vibe 立管 ( 鋁合金 ) 召回公告

消費者



圖 1 : PRO Vibe 立管 ( 鋁合金 ) 為召回產品。

尊敬的 PRO 消費者

PRO 品牌所有者 Shimano Europe B.V. ( “Shimano” ) 發現部分批次的 PRO Vibe 立管 ( 鋁合金 ) 在特定條件下可能產生裂痕。Shimano 對自 2020 年 5 月以來售出的所有 PRO Vibe 立管 ( 鋁合金 ) 發布了停止騎乘和召回的公告。受召回影響的產品可透過立管接觸面和朝前的安裝螺栓上醒目的銀色 V 標誌來識別。

### 受影響的產品有

PRSS0440 Vibe 立管 SB 黑色	80mm / 31.8mm / - 10 ( 角度 )
PRSS0441 Vibe 立管 SB 黑色	90mm / 31.8mm / - 10 ( 角度 )
PRSS0442 Vibe 立管 SB 黑色	100mm / 31.8mm / - 10 ( 角度 )
PRSS0443 Vibe 立管 SB 黑色	110mm / 31.8mm / - 10 ( 角度 )
PRSS0444 Vibe 立管 SB 黑色	120mm / 31.8mm / - 10 ( 角度 )
PRSS0445 Vibe 立管 SB 黑色	130mm / 31.8mm / - 10 ( 角度 )
PRSS0461 Vibe 立管 SB 黑色	90mm / 31.8mm / - 17 ( 角度 )
PRSS0462 Vibe 立管 SB 黑色	100mm / 31.8mm / - 17 ( 角度 )
PRSS0463 Vibe 立管 SB 黑色	110mm / 31.8 mm / - 17 ( 角度 )
PRSS0464 Vibe 立管 SB 黑色	120mm / 31.8mm / - 17 ( 角度 )
PRSS0465 Vibe 立管 SB 黑色	130mm / 31.8mm / - 17 ( 角度 )
PRSS0450 Vibe 立管 1 1/4 SB 黑色	80mm / 31.8mm / -10 ( 角度 )
PRSS0451 Vibe 立管 1 1/4 SB 黑色	90mm / 31.8mm / -10 ( 角度 )
PRSS0452 Vibe 立管 1 1/4 SB 黑色	100mm / 31.8mm / -10 ( 角度 )
PRSS0453 Vibe 立管 1 1/4 SB 黑色	110mm / 31.8mm / -10 ( 角度 )
PRSS0454 Vibe 立管 1 1/4 SB 黑色	120mm / 31.8mm / -10 ( 角度 )
PRSS0455 Vibe 立管 1 1/4 SB 黑色	130mm / 31.8mm / -10 ( 角度 )
PRSS0471 Vibe 立管 1 1/4 SB 黑色	90mm / 31.8mm / -17 ( 角度 )
PRSS0472 Vibe 立管 1 1/4 SB 黑色	100mm / 31.8mm / -17 ( 角度 )
PRSS0473 Vibe 立管 1 1/4 SB 黑色	110mm / 31.8mm / -17 ( 角度 )
PRSS0474 Vibe 立管 1 1/4 SB 黑色	120mm / 31.8mm / -17 ( 角度 )
PRSS0475 Vibe 立管 1 1/4 SB 黑色	130mm / 31.8mm / -17 ( 角度 )

## 危險

腐蝕會導致前叉立管的夾鉗區域出現裂痕（如圖 2 所示）。

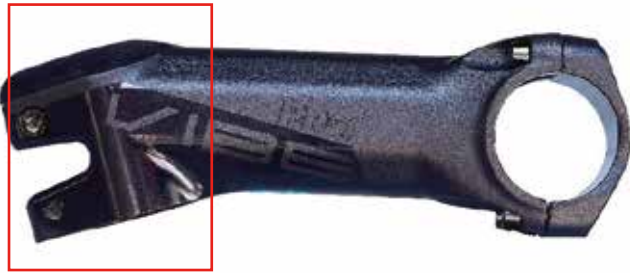


圖 2：前叉立管的夾鉗區域會出現裂痕。

如果使用者未及時發現裂痕，則裂痕會不斷擴大直到立管完全裂開。如果在騎乘中發生這種情況，使用者可能會對自行車失控並摔車，從而造成使用者在事故中受傷的風險。

### 處理方式

我們的記錄顯示您購買了受召回影響的立管，請停止騎乘，並按照以下流程確認您自行車上的立管是否受到此次召回影響。

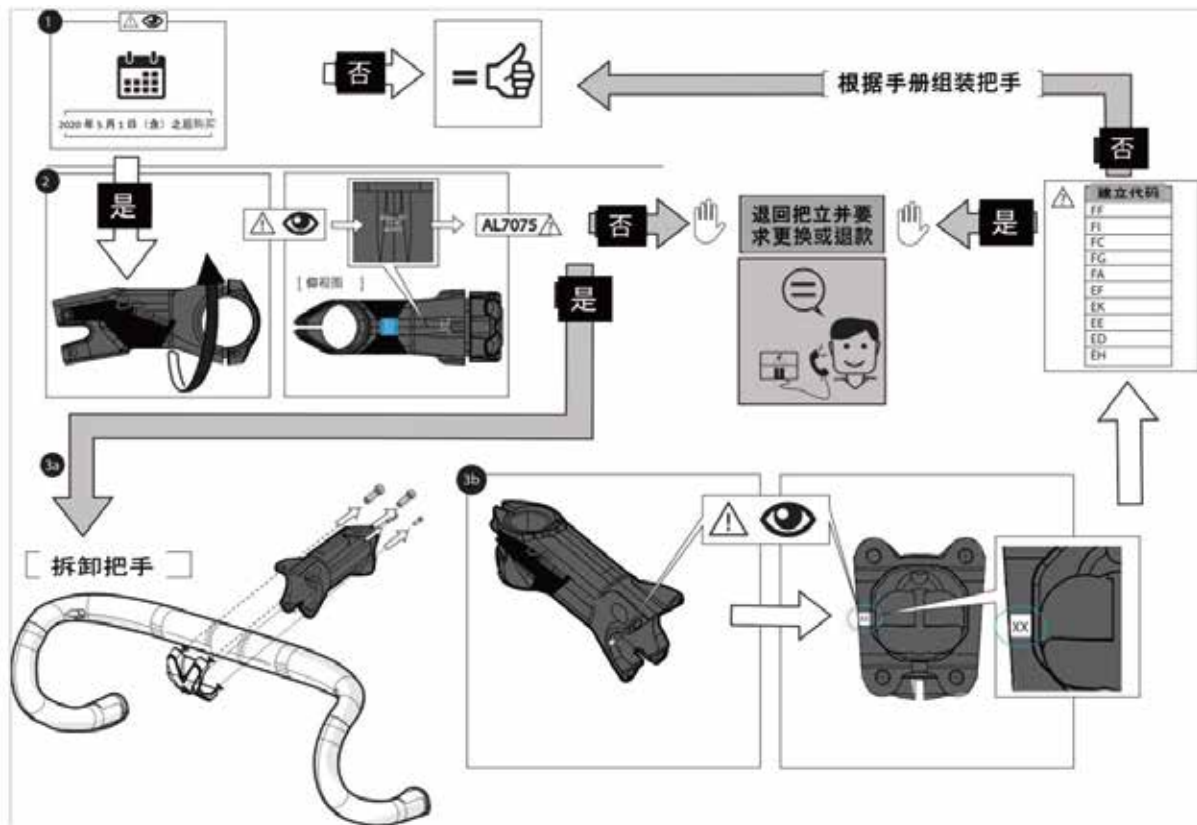


圖 3：檢查立管是否受影響的流程。

步驟 1：立管是否購買於 2020 年 5 月或以後？

否：您的立管未受影響，可繼續使用

是：請進行步驟 2

步驟 2：立管底部是否有 AL7075 標記？

否：您的立管受到影響，請聯繫經銷商要求更換或退款

是：請進行步驟 3a

步驟 3a：拆卸車把手，進行步驟 3b

步驟 3b：立管左側是否有以下代碼 (FF, FI, FC, FG, FA, EF, EK, EE, ED, EH) 之一？

否：您的立管未受影響，可繼續使用

是：您的立管受到影響，請聯繫經銷商要求更換或退款



### 補救措施

如果您的立管受此次召回影響，請停止使用。請聯繫您原購買其產品之經銷商，並將受影響的產品退回給他。經銷商被授權提供召回產品的更換立管（視供應情況而定）或退款。

### 聯繫方式

有關聯繫方式和更多信息，請至 PRO 網站

<https://www.pro-bikegear.com/global/news/recall-notice-vibe-stem>

Shimano 重申公司對騎乘者安全的承諾，並致力於生產行業領先的產品。

我們對於為符合這些標準以及因召回 PRO Vibe 立管（合金）而造成的所有不便，深表歉意。

（請注意，包括 Vibe 碳纖維立管在內的其他 PRO 立管不受此次召回的影響）

PRO 經銷商

## LAZER 與 Red Bull 和 Wout van Aert 聯名推出限量版安全帽

### 第一款與 Wout van Aert 聯名的 Red Bull 安全帽

眾人皆知的Red Bull安全帽已成為精英運動員身份的象徵。至今，只允許精英中的精英選手佩戴。感謝 Lazer 與 Wout van Aert 的長期合作夥伴關係，讓其他人可以享受如同 Wout 一樣配戴Red Bull安全帽騎乘的榮幸。

Jet Import 營銷經理 Jacob Vanluchene 說：「像 Wout van Aert 這樣的冠軍，不會輕易與信任的安全帽合作品牌 LAZER 和 Red Bull 聯名。安全帽的確是一項需要擁有且使用的特殊裝備。更不用說是限量版安全帽。」



Red Bull品牌代表著運動員精神、興奮和熱情，這些關鍵字就如同 Wout van Aert 這樣的職業車手及假日約騎的社團和騎乘者。至今，僅有少數人能有幸配戴到眾人皆知的 Red Bull 安全帽。然而，由於所有人對自行車這項運動充滿熱情，LAZER 決定提供難得的機會，讓其他騎乘者也能配戴到與 Wout 和 Red Bull 聯名的限量款安全帽。

是什麼促成這項合作的可能呢？自 Wout van Aert 從事自行車這項運動以來，LAZER 一直是他獨鍾的品牌。從一位默默無名的少年到贏得環法賽的綠衫，LAZER 始終為他提供極佳的保護。自2018年以來，van Aert 一直配戴著有 Red Bull 品牌標誌的安全帽完賽。為了突破這種特殊的關係，Wout 與 LAZER 決定共同推出 Vento KinetiCore 和 Strada KinetiCore 全新的聯名限量款安全帽。

職業自行車手 Wout Van Aert 說道：「在我成為職業車手之前，LAZER 一直是最喜歡的安全帽品牌。為了慶祝彼此長期成功的合作，我被受邀設計自己的安全帽。」

Vento KinetiCore 可最大限度地減少風阻並提升速度，且不會影響重量或舒適度。LAZER 創新的文丘里效應通風系統能將熱空氣從頭部後方排出，獨有的 KinetiCore 技術可保護您免受於直接和旋轉的衝擊，亦獲得維吉尼亞理工學院暨州立大學頒發的5星評級。全球僅有 1994 頂與 Red Bull 聯名的 Vento KinetiCore 安全帽，也就是僅有 1994 名騎乘者有榮幸配戴在路上展示這頂限量版的安全帽，暗指 Wout 的時代來了。

#### Vento KinetiCore規格：

- 尺寸：亞洲版頭型 M (55-59 cm) / L (58-61 cm)
- 重量：290g
- 建議售價：\$9,200



Strada KinetiCore 是一款全能型安全帽，可為所有級別的自行車手提供廣泛的保護，其維吉尼亞理工學院暨州立大學5星評級亦證明了這一點。透過量身定制的 ScrollSys 系統和通風管理提高舒適度，讓您保持涼爽，盡情享受騎乘。這款 Wout van Aert 獨家設計的 Strada KinetiCore 限量版即將上市，敬請期待。

#### Strada KinetiCore 規格：

- 尺寸：亞洲版頭型 M (55-59 cm) / L (58-61 cm)
- 重量：290g
- 建議售價：\$3,400



台灣預計4月底上市



## LAZER推出時尚舒適的 Tonic KinetiCore

### Tonic KinetiCore - 一款經濟實惠且舒適的安全帽

MECHELEN – Tonic KinetiCore 是一款專為休閒公路車騎乘者而設計，兼具時尚、舒適、經濟實惠且擁有極佳保護性能的安全帽，採用先進的 KinetiCore 技術，在安全帽內置旋轉衝擊保護技術，以達到最佳的保護。



Tonic KinetiCore 有 28 個通風孔，提供出色的通風透氣性能，讓騎乘者能放心鍛鍊。另外亦採用一體成型結構設計以達到輕量化。安全帽低調的設計，讓你穿戴起來輕鬆自在。共有七種顏色可選擇，可依照個人喜好風格選購。



白色



鈦色



冰灰色



莓果黑



黑/亮黃



藍黑色



霧面黑

KineticCore 擁有許多內建功能，讓每次騎乘都更加愉快，例如：可將眼鏡安全地收納於眼鏡槽和 Advanced TurnSys®調整系統，確保貼合度且舒適的佩戴。



**Advanced TurnSys®調整系統**  
輕鬆轉動旋鈕即可調整貼合度



三種尺寸供選擇



**眼鏡槽**  
可收納太陽眼鏡



**可搭配LED燈**  
提升安全與能見度



**輕量化設計**  
比 Tonic MIPS M CE 輕10%



**可搭配冬季套件**  
寒冷時可保持溫暖

規格：

- 尺寸：亞洲頭型 S (52-56cm) / M (55-59 cm) / L (58-61 cm)
- 重量：240g (CE M)
- 建議售價：\$ 2,300

台灣預計4月底上市

## LAZER 推出首款單一尺寸採用 Tempo KinetiCore 技術的安全帽

### Tempo KinetiCore - 兼具時尚和舒適的入門款公路車安全帽

MECHELEN – Tempo KinetiCore 是一款專為休閒騎乘者而設計，兼具時尚且多功能的入門款公路車安全帽，可以放心應對所有挑戰，同時亦不會影響保護或性能。Tempo KinetiCore 的外殼和貼合系統提供單一尺寸可舒適地適合所有人的各種頭型尺寸和形狀。



這款安全帽採用 KinetiCore 技術，可讓您自信地享受騎乘，防撞緩衝區能吸收碰撞時的直接和旋轉衝擊力道，將其能量轉換至安全帽，實現保護騎乘者的安全。於安全帽中內置 KinetiCore 技術不但提供更高級別的保護性能，同時擁有輕量化且極佳的通風性能。

共有九種顏色的單一尺寸可供選擇：



白色



鈹色



紅色



亮黃色



亮橘色



黑色



深綠色



酒紅色



藍色

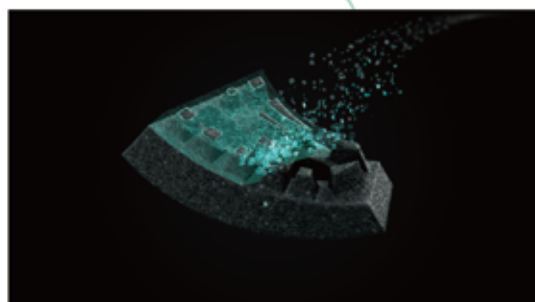
Tempo KinetiCore 提供輕量的透氣性和舒適的通風，讓騎乘者能愉快且自信地騎乘和鍛煉。騎乘時如遇到溫度驟降可搭配冬季配件來增加保暖。另外亦可搭配LAZER LED燈以提升安全與能見度。



**TurnSys®調整系統**  
輕鬆轉動旋鈕即可調整貼合度



**輕量化設計**  
比LAZER Compact DLX MIPS M CE 輕 30%



**減少塑料**  
比LAZER Compact DLX MIPS M CE減少110g



**可搭配LED燈**  
提升安全與能見度



**單一尺寸**  
適合各種頭型尺寸和形狀



**可搭配冬季套件**  
寒冷時可保持溫暖

規格：

- 尺寸：亞洲頭型 單一尺寸 (54-61cm)
- 重量：260g (CE)
- 建議售價：\$ 1,700

台灣預計4月底上市

# PINARELLO

 **SERIES**



CARBON: T700  
GROUPSET: SHIMANO 105 Di2  
CRANKSET: SHIMANO 105 Di2  
WHEELS: FULCRUM Racing 800DB  
COMPONENTS: Tiger TiCR + Jaguar XA, standard seatpost  
SADDLE: MOST Aircross



GARMIN

# 跨界本格



# INSTINCT

運動指針  
GPS智慧錶

# CROSSOVER

## 跨界設計

### RevoDrive 耐衝擊自動校準指針

應用感光感應技術，於背景自動偵測指針誤差，搭配GPS衛星定位，提供最精準當地時間，耐衝擊校正，同步每一秒精彩冒險。



精準時間  
自動調整



1.28"

### 全屏顯示，清晰閱讀

查看資訊時，指針自動調整至最佳位置，實用易讀，同步每一秒精彩冒險。



## 戶外科技



### 戶外ABC感測器

氣壓計、高度計、三軸電子羅盤，戶外定向資訊一應俱全，提供精準導航。

### 多衛星系統支援

GPS、GLONASS、GALILEO 全球三大衛星導航系統，同時為你追蹤定位，精準報時。

### 以軍規標準MIL-STD-810打造

抗衝擊 / 防水等級10 ATM  
耐熱抗凍 / 抗腐蝕

### 太陽能科技 享取無限電力

Power Glass 太陽能充電鏡面將太陽光轉化為實際電力，大幅降低充電頻率，陪你上山下海，怎麼玩都不累。

\*太陽能充電僅用於 indirect.Chargeover Solar 模式。



## 運動健康

### 超過30種 室內外運動模式

滑雪、游泳、跑步、騎自行車、登山健行、划船、肌力訓練等，更新增HIIT健身模式，陪你說走就走，精彩紀錄！



### 隨時來個健康快報！

心率、血氧、壓力、睡眠、卡路里、Body Battery等進階健康數據，通通上傳雲端，不佔私人空間，輕鬆掌握你的最佳狀態。



壓力偵測 身體年齡 身體能量指數 呼吸頻率

## 型動智慧



### 智慧通知，秒讀秒回

來電提示、訊息通知、email...等社群推播一手掌握。



### Garmin Pay / 悠遊卡行動支付

搭載 Garmin Pay 行動支付服務，支援你所需的信用卡或悠遊卡消費，享受雙手插口袋的悠閒。



### Garmin Connect 輕鬆串接全世界

雲端運動平台，圖形化介面，輕鬆同步！



### 科技感 夜光指針

指針與時標以 'Swiss Super-LumiNova®' 夜光塗料塗佈，黑夜中同樣耀眼。



**INSTINCT CROSSOVER**  
 Solar - 軍事戰術版

 全黑化  
 軍風外觀

**INSTINCT CROSSOVER**  
 Solar

**INSTINCT CROSSOVER**


機台尺寸	45 x 45 x 15.59 mm		
重量	65 g		
相容QuickFit 錶帶	22 mm		
螢幕解析度	1.28"(176 x 176 pixels)		
螢幕類型	陽光下可視的單色穿透反射式高階顯示螢幕(MIP)		
錶殼材質	強化纖維聚合物與白銅		
螢幕解析度	Power Glass太陽能充電鏡面	Power Glass太陽能充電鏡面	強化玻璃
電池效能	智慧模式:最多可達28天+42天* 省電手錶模式:最多可達71天+無極限* GPS模式:最多可達25小時+6小時** GPS最大電量模式:最多可達111小時+442小時** GPS探險模式:最多可達40天+287天*	智慧模式:最多可達28天+42天* 省電手錶模式:最多可達71天+無極限* GPS模式:最多可達25小時+6小時** GPS最大電量模式:最多可達111小時+442小時** GPS探險模式:最多可達40天+287天*	智慧模式:最多可達28天 省電手錶模式:最多可達71天 GPS模式:最多可達25小時 GPS最大電量模式:最多可達111小時 GPS探險模式:最多可達40天
防水等級	10 ATM / 100 m		
指針顯示	●	●	●
指針自動校時	●	●	●
MIL-STD-810	●	●	●
太陽能充電	●	●	-
戰術功能	●	-	-
GPS/GLONASS/Galileo	●	●	●
ABC 感測器 (高度計/氣壓計/電子羅盤)	●	●	●
豐富運動模式	●	●	●
活動追蹤	●	●	●
手腕式心率感測	●	●	●
Pulse Ox 脈搏血氧	●	●	●
睡眠分數	●	●	●
Garmin Pay / 悠遊卡	●	●	●
智慧提示	●	●	●

\*太陽能充電假設全天穿戴,每天達3小時在戶外50,000照度的環境。

\*\*太陽能充電假設在50,000照度的環境中使用。





# SHIMANO

SERVICE CENTER



台北市 大同區



# 酒泉191

SHIMANO SSC是全球性的獨立自行車經銷商體系，在這裡你可以獲得最新的SHIMANO技術跟最好的自行車維修服務。

## 所有男車友都夢寐以求的

注意看!這個女人太強了! 所有車友都明白，只要把家裡安頓好，有了老婆的支持，就能快樂騎車~ 小邱老闆分享到，他從業14年來最印象深刻也最感動的事，這邊有一對結婚十幾年的夫妻，這位老婆很特別，想要給老公一個驚喜，於是與酒泉191一起共同製作出一張眾多車友都夢寐以求的「無購買額度證書」！想當然，老公在公司收到傳真的當下滿是驚喜，同事們也是滿滿的祝福，除了感謝老婆、還是感謝老婆，讓他能夠換上朝思暮想的高階輪組和DUEA-ACE零件，夫妻倆的感情當然也更加升溫！雖然老婆本身沒有在騎車但卻能夠如此支持他老公，**倆夫妻的好感情真的是讓小編非常的羨慕！**



## 擁有日本風格的車店

酒泉191是一家融入生活、家庭、美食的車店。位於**大同區酒泉街191號**，是一家經營了三代的車店，從爺爺到父親再到現在的老闆小邱，將近是百年老店了，算是在地相當資深的車店，且位處新北與台北的交界處，又靠近大稻埕河濱公園，這對於車友來說地理位置也是非常好！無論要去新店碧潭、淡水這邊都算中轉補給站，可以享受大稻埕媽祖廟的廟街在地美食、永樂市場周邊的文創市集，也可以在碼頭廣場欣賞夕陽小酌幾杯。



## 服務在地車友

畢業後的小邱老闆，並未直接接手車店，而是到外面繞了一圈後，發現自己還是單車人單車魂，於是帶著滿滿的熱忱以及年輕一代想要改變&轉型的新時代理念投入車店，使酒泉191的風格有更明確的定位！目前小邱老闆掌櫃已滿14年！熟悉業務的他能迅速滿足您的需求！



## 樂於上班的老闆

快樂上班是一件令人嚮往的事，在快樂的工作環境下，不僅會更有耐心且做事更有效率，小邱老闆他就是這樣樂於工作的人，畢竟他可是繞了一圈後回來，當然會更用心經營。他也把原本所學資訊管理運用在店內，小邱老闆笑著說：時代的變化是很快，過去許多紙本作業，現在都已電子化，為了順應時代的改變，他們也將三司達代理商在網路上的技術資訊和產品的規格對應，透過網路平臺推廣出去，讓車友們接受最新的第一手SHIMANO商品及零件，無論是FB、蝦皮、露天、奇摩拍賣都有經營，為的就是提供更多的平台來滿足消費族群。



老闆手拿珍藏的SHIMANO百周年的紀念目錄及20年前古董級的SHIMANO維修保養珍藏品。

這些零件記錄著單車時代的進化。



## 從「雜貨店」變身成日本風格的「單車百貨」

當小編第一次踏進酒泉191時，頓時有種來到日本車店的感覺，琳琅滿目的商品和標價清楚的小卡，需要什麼就自己拿，找不到的再去請教老闆，就像個單車百貨店一樣，逛起來毫無壓力！酒泉191就是一間看得到、摸得到、買得到，不強迫、不推銷、不欺瞞，讓車友沒辦法一眼就看完，「有很多酷酷的零件」的車店！



## 做事親力親為，待人親切十足

小編採訪期間店內的電話總是響不停，上門的客人也是絡繹不絕，看著忙進忙出的小邱老闆，不難看出酒泉191多麼深得信賴，期間有一位來換車把帶的客戶還跟小編分享她在這維修多年的經驗，她笑著說小邱老闆是個非常盡責的人，除了做工仔細外收費也很公道，因此可以很放心的把車交給他處理！



## 在酒泉191你可以看到各種專業車友

由於店內主要為自由選購，因此過來的客人幾乎都做好了功課，多數都是自己買零配件回去DIY，因此酒泉191都會把補修配件的貨備齊，讓車友能一次買到位，而這些DIY的車友對組裝也很有想法，一些車友甚至會帶著疑問來討論，而小邱老闆也很樂於翻閱SHIMANO目錄及查看SHIMANO技術資訊的網站，來提供消費者基於原廠規範的正確資訊，讓客人的車子可以架構在安全的基礎上進行零件升級，並確保後續騎乘的安全無虞！



No news is good news! 這是小邱老闆很常掛在嘴上的一句，他笑說有時候車友沒有消息反而就是好消息，他最希望的就是大家出門在外都能平平安安、一切順利！

## 你在找SHIMANO車鞋嗎？

不誇張！在酒泉191的店內到處都能看到鞋盒的蹤跡，上至天花板下至地板通通都有，從公路車鞋、越野車鞋、室內飛輪車鞋到三鐵車鞋，從白色、黑色到特殊色，從半號到全號，酒泉191的SHIMANO車鞋現貨齊全，你有很高的機率，能在第一時間就把尋覓已久的車鞋給穿回家！老闆笑著打趣：來這裡不怕你試穿，也不強迫試了就要買，只希望大家能挑選到適合自己的卡鞋，畢竟單車運動一趟下來好幾個小時，勉強自己穿著不合的鞋子，反而會覺的騎車很痛苦，購買SHIMANO三司達公司貨車鞋，擁有一年的保固，並且還能獲得更多的保障。





## 為什麼要加入SHIMANO SSC

小邱老闆分享了一個案例，有天進來了一位車友直奔他面前，詢問他的扣片是否為正貨，因為他覺得使用起來怪怪的，想請老闆協助判別，這時小邱老闆答到：只要您是跟酒泉191 (SHIMANO SERVICE CENTER)購買的話就是正貨，就能得到售後服務與保固，加入SHIMANO SSC的我們能提供高品質的商品並給車友們得到最佳的售後保障。

## 加入SSC後的轉變

感謝三司達公司對酒泉191的肯定，酒泉191是從模範店發展出來的，這期間我們參與了許多專屬SHIMANO經銷商的技術教育課程，這大大的幫助了我們對於技術這塊的專業知識，讓我們好跟消費者分享及教育，三司達支持我們、我們支持車友，透過這樣好的循環，就能讓整個單車市場的環境更好，能讓更多人加入騎車，至今酒泉191也依然像海棉一樣吸收新的資訊，努力的充實自我、往前不懈。



## 酒泉191資訊

地址：台北市大同區酒泉街191號  
營業時間：10：00 - 18：00(六、日休息)  
聯絡電話：02-2597-4336



酒泉191 FB粉專



酒泉191 蝦皮賣場

# SSC店家限定活動

活動時間：即日起~送完為止



## 更換飛輪就送鏈條

限使用九速以上SHIMANO飛輪

(工錢另計，鏈條可加價升級)

變速調不順?

騎乘有異音?

活動詳情請洽SSC經銷店家







## 選手最可靠的藍色後盾，SHIMANO在環台賽提供中立服務

百年自行車傳動系統領導品牌SHIMANO，在環台賽提供中立車支援服務，他們提供包括專業自行車、輪組等高品質維修工具，為賽事的選手們提供支援服務。從2021開始，SHIMANO為三大環賽，包括環法、環義、環西大賽提供優質且快速的中立維修，見到SHIMANO藍色汽車代表著可靠後盾。

支援服務由SHIMANO台灣代理商三司達進行：業務經理王焜勳以及技術服務江泓，其中一位負責駕駛及監聽賽事廣播，另一位則為選手提供維修服務。王焜勳表示：「我們為賽事提供中立服務，無論選手騎的車是什麼品牌，或是用它廠系統零件，只要我們能力所及，我們都會讓選手儘速重回場上拼戰。」

這一輛中立車，配合大會的賽事需求，共搭載10組前、後輪輪組，其中6組SHIMANO ULTEGRA WH-R8170-C36全碳纖維框碟煞輪組，專用搭配12速飛輪系統、另外4組是框煞輪組搭配11速，胎壓設定110PSI。

另外，在車廂後座配備一輛選手備用車以及維修工具組。為求週全，還配備了備用碟盤以及Di2電變檢測工具。

對於環台賽的選手來說，SHIMANO的中立車服務提供了非常重要的賽事支援，為他們提供了專業的自車裝備、維修保養等支援服務，讓他們能夠更加專注和自信地參加比賽。SHIMANO以其卓越的品質和豐富的經驗贏得了自行車愛好者和選手們的信賴和支持，將為本屆環台賽帶來更加精彩和難忘的體驗。

~謝謝Tour De Taiwan國際自由車環台公路大賽採訪~

## 2023台北自行車展SHIMANO攤位亮點

### ●SHIMANO攤位



### ●試乘體驗ULTEGRA 及 105 12速！



### ●CONNECT Lab小型說明會！



●公路車12速Di2套件 (DURA-ACE R9200系列、ULTEGRA R8100系列、105 R7100系列)



●登山車12速發展概念 (XTR、DEORE XT、SLX、DRORE)



●PRO 車身產品：



●LAZER KinetiCore技術及系列產品：



- 全新RC903 S-PHYRE公路競賽級旗艦車鞋
- 登山車車鞋XC902、XC702及XC502使用ULTREAD外底技術

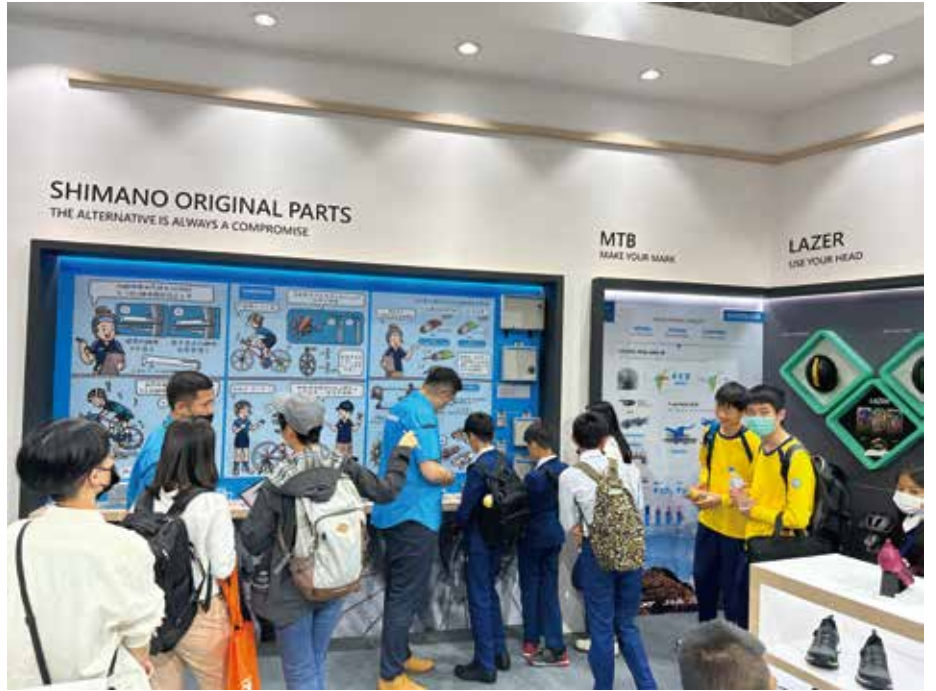
●SHIMANO人身部品



- 體驗：電動車與旅行車車鞋ET700及登山旅行車鞋EX700和運動風旅行車鞋EX300試穿及上卡，親臨攤位現場試穿，與試卡體驗。



- SHIMANO SERVICE CENTER小學堂：定期保養愛車，讓您快快樂樂出門，平平安安回家。



●賞車：Gravel Bike、E-BIKE



● TECH TALK :



## 台北國際自行車展-三司達攤位

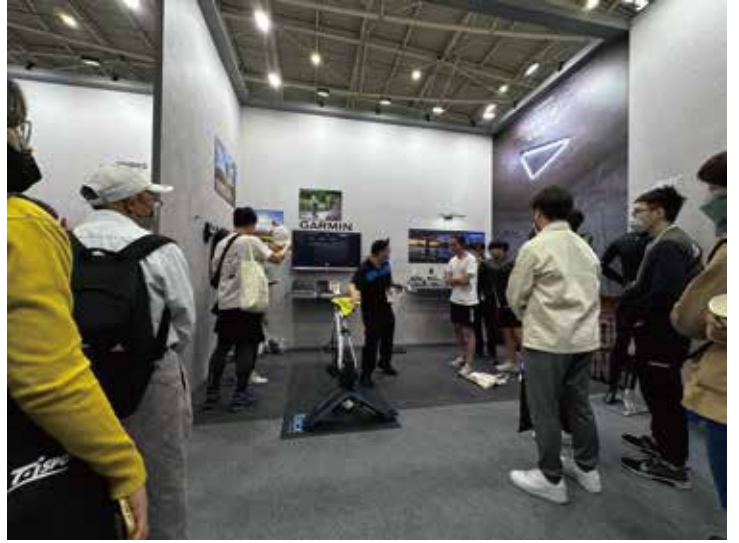
一年一度的台北國際自行車展盛大展開，由於疫情趨緩，因此本次展會多了許多外國面孔，包括各大站展人員及逛展的消費者，讓整個展會更加的國際化。

這次我們除了SHIMANO攤位外，也增加了三司達攤位來展示我們其它代理品牌包含PINARELLO、BROOKS、SELLE ROYAL、GARMIN及我司自創品牌2PIR!





透過展會我們將各個代理品牌的新品及特色品項展示在觸手可及的地方，讓所有忠實粉絲能夠零距離的欣賞，除此也能透過我們工作人員的解說更了解產品性能，有任何問題也能一併在攤位上解惑。



在GARMIN這邊，我們也準備了室內訓練台，讓消費者能夠體驗騎乘的樂趣，同時也準備了GARMIN 20L 雙肩背包來給試乘者中騎出最大功率者當獎品！



最後感謝大家這次給予的回饋，這些都會讓我們在明年的活動更加精采和豐富！那麼我們相約2024年台北國際自行車展見！

## 今天想騎Gravel-如何開始篇！(最終回) ~SHIMANO GRX跳脫框架~



### 為什麼喜歡Gravel？

Kent：騎乘公路車與參與三鐵運動多年，希望用Gravel Bike 去探索不一樣的風景，雖然騎乘速度比不上公路車，但Gravel Bike 沒有受到路面限制，可探索之前沒有去過的地方，非常有趣。

### Gravel對您來說代表什麼？

Kent：「不受限的騎乘方式」，Gravel Bike 可以在任何沒有交通指引的地方騎乘。

### 您認為喜歡Gravel的騎士，具備什麼樣的特質？

Kent：比較沒有拘束，喜歡探索及不被速度及傳統限制的騎士。

### SHIMANO GRX碳纖維碟石車輪組的感受？

Kent：輕量化的GRX WH-RX870碳纖維無內胎輪組，搭配32mm高的框體，僅重 1,461 公克。輪框本體的內、外寬為25mm及30mm，可支援32mm到50mm的外胎，並相容於公路車11/12速飛輪系統。無論是穩定的山路爬坡或起伏地形，都能更快加速與爬坡。較淺的輪圈深度也確保在強大側風下更能操控。



### 跟我們介紹一下您車上酷酷的包包?

Kent：搭載了PRO包款，在騎車環島或長途旅行的時候可帶上，會替您帶來更好的便利性。很幸運的是「DISCOVER 車架包」剛好符合我車架尺寸，可將它固定在自行車的前三角內，它提供兩個收納空間，還有提升可見度的反光條和防水結構保護的拉鍊。裝上「DISCOVER 上管包」很方便，當您要拿取一些補給、手機、錢包、鑰匙的時候是最直接、最快速。安裝在後座的「DISCOVER 座墊袋」，可存放您在任何探險可能需要的小物品(EX.補修配件、迷你工具組)，它採用捲式的封口，如果您所需的容量不需太多，就可彈性將其壓縮成更小的尺寸。



### 要如何加入Gravel?

Kent：在台灣有不同形態的Gravel活動(例如：DIRTY FORMOSA、Gravel Fundo等)，他們在現場也有提供試乘體驗活動，可以先體驗一下是否適合自己？或是如果有碟煞公路車，而胎寬可以容納30~32C外胎的話，也可更換一條有顆粒的外胎去住家附近產業道路、田間小路探索，之後可以相約好友或是在FB群組找尋志同道合的朋友一起探索(例如：Gravel Riding in Taiwan)，之後再考慮要不要買一台Gravel Bike，最後祝大家都能擁有美好的Gravel騎乘體驗~



回顧裝備篇：

# 萌萌兒童 FUN一夏

建議售價 \$1,490

歡慶兒童節

甜甜價 \$1,200



## Nutz KinetiCore

兼具舒適和保護性的安全帽

適合剛開始騎平衡車或第一次騎腳踏車的小朋友。尺寸：兒童 UNISIZE(50-56 cm)



粉紅獨角獸



太空火箭



噴火龍



藍粉蝴蝶

## Pnut KinetiCore

提供幼童優質保護的安全帽

無論是騎車、使用滑步車或乘坐嬰兒座椅皆可享有保護及卓越的舒適度。尺寸：幼童 UNISIZE (46-52 cm)



藍色鯊魚



星空火箭



彩色恐龍

**KINETICORE**  
INTEGRATED ROTATIONAL  
IMPACT PROTECTION



衝擊保護



輕量設計



通風透氣



減少塑料

**LAZER**

台灣地區總代理 **SUNSTAR**

三司達企業股份有限公司 **facebook** 三司達自行車





## 萌萌兒童FUN一夏

非常感謝 #好動夫妻MikeWei2Tri 讓編編有這個機會看到王子麵小朋友初體驗LAZER童帽 (嘴邊肉可愛爆表) · 幸好LAZER表現得不錯 · 也得到爸爸媽媽們的信賴呢~

隨著王子麵的成長

舊有的安全帽已經接近上限頭圍 ·  
話說....

小寶貝的專業單車安全帽款式在台灣沒有太多選擇

同時又要兼顧 #保護性 #透氣性 #輕量化 最好可以 #減塑化

今天就為開箱的是 **【LAZER】NUTZ KinetiCore** 兒童用自行車安全帽  
吸引我的細節非常簡潔又實際 · 不虧是安全帽大廠Lazer出品

### KinetiCore protection :

當接受衝擊時內層有防撞區域來緩衝 · 避免寶貝的頭部受到衝擊。

### Lazer KidsFit :

有別於一般旋鈕頭圍調整方式 · 提供更簡單EZ的自動貼合系統 · 更舒適工學的感受。

### 前部防蟲網&側邊太陽穴加強 :

在林道或越野騎乘中 · 有更全面的保護及補強。

### 男女繽紛顏色&多孔通風帽型 :

不論是妹妹或弟弟都有深淺不一的合適顏色 · 當然在四面的孔洞透氣度都相當高 · 這點是其他品牌目前尚未看到的 · 希望王子麵的開箱試戴 · 有符合大家想看到的細節~

# 2TR

2PIR-SPORT.COM



SWIMMING



CYCLING



RUNNING

## MEN HIGH PERFORMANCE TRISUITS

### 男款高效能勁速三鐵衣♂



SPORT  
TECHNOLOGY



Scotchlite™  
Reflective Material

NT 4,580



夜間反光



透氣網孔



修身貼合



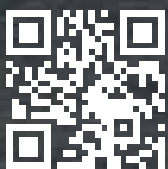
機能壓縮



快排透氣



防曬效果



資訊/INFO.

台灣地區總代理

SUNSTAR

三司達企業股份有限公司