



FORERUNNER 965

05 2023

VOL.124

e-PAPER

www.sunstar-tw.com



什麼是 SHIMANO CUES ?

SHIMANO
CUES
Keeps you moving

對所有追求活潑生活的騎乘者來說，SHIMANO CUES正是最佳選擇。
SHIMANO創立此品牌，為各種款式的自行車提供多功能性，而它本身也擁有無與倫比的順暢性及輕鬆舒適的變速功能，可滿足入門車款及電輔車需求的堅固性，而獨特耐用的設計更可讓使用壽命延長高達三倍。

令人讚嘆的品牌，帶來無數體驗

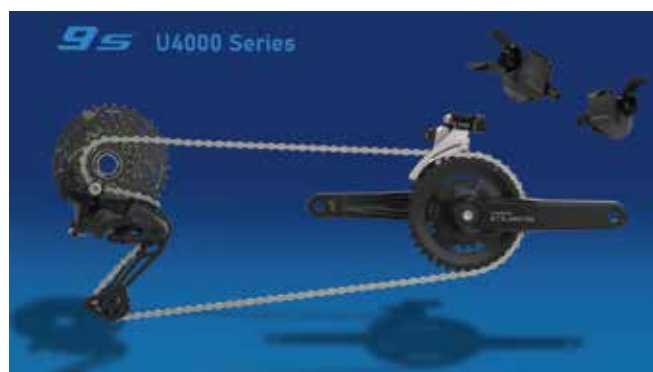
SHIMANO CUES為革命性的新品牌，專為提升可靠的騎乘體驗而設計。
SHIMANO CUES能幫助您不斷前進，自信快速地穿過大街小巷。放下枯燥工作，探索山間林道。
穿過漫長的鄉間小路，讓心情煥然一新，重振精神。享受搭配電輔車的升級體驗。
SHIMANO CUES提供一致的騎乘體驗：順暢、無震動的變速性能，且易於使用。

變速技術



SHIMANO CUES以我們的原創LINKGLIDE技術為基礎，提供順暢且直覺的變速，讓騎乘者在任何情況下都能自信駕馭。用於電輔車時，此系列套件的耐用性可達HG技術的三倍，在動力輔助自行車對傳動系統零件施加壓力時，也可承受更大壓力。

3X | Durable
Smooth
Awesome



SHIMANO CUES系列列表

■ SHIMANO CUES U8000

旗艦級11速產品系列，涵蓋休閒旅行至城市騎乘。優雅的把手設計與拋光金屬亮面質感，讓自行車外觀更顯優美。



■ SHIMANO CUES U6000

提供11速、10速產品系列，適用於激烈的林道越野騎乘和日常運動等各式風格。



■ SHIMANO CUES U4000

入門級9速產品系列，適用於愉快的林道越野騎乘和休閒日常使用等各式風格。



EXPLORER手套

特色：

- 良好的透氣性和吸震性。
- 中長型手套。
- 掌心採用的再生合成皮革。
- 手背採用耐用且彈性網布材質。
- 手指採用再生彈性尼龍材質。
- 記憶泡棉和柔軟泡綿襯墊。
- 顏色：男款 - 黑色、藍灰色、海軍藍、紅色
女款 - 黑色、紅色、藍綠色
- 尺寸：S/M/L/XL
- 建議售價：\$ 900

男款



女款



EXPLORER FF手套

男款

特色：

- 良好的透氣性和吸震性。
- 中長型手套。
- 掌心採用的再生合成皮革。
- 手背採用耐用且彈性網布材質。
- 手指採用再生彈性尼龍材質。
- 記憶泡棉和柔軟泡綿襯墊。
- FF GLOVE 可觸控螢幕。
- 顏色：男款 - 黑色、藍灰色、海軍藍
女款 - 黑色、紅色、藍綠色
- 尺寸：S/M/L/XL
- 建議售價：\$ 1,000



女款



GRAVEL 手套

特色：

- 礫石公路耐力賽專用手套，造就GRAVEL人身部品系列產品線。
- 改善襯墊設計，提供長途騎乘的舒適感。
- 使用再生材質製成。
- 吸震軟墊結合記憶泡棉的巧妙設計。
- 左右手顏色不同。
- 顏色：木炭色、橄欖綠/牛仔、牛仔/酒紅色、咖啡色/橄欖綠、酒紅色、咖啡色
- 尺寸：S/M/L/XL
- 建議售價：\$ 1,200



GRAVEL 車襪

特色：

- 柔軟耐用的聚醯胺纖維混紡織物提供一整天的舒適性
- 前足緩衝有助於改善踩踏舒適性。
- 強化後跟部位提高耐用性。
- 支撐性足弓嵌片可減輕足部疲勞。
- 透氣性高的網布腳背有助於保持雙足乾爽。
- 顏色：木炭色、深橄欖、深藍、咖啡色、土色
- 尺寸：M-L/L-XL
- 建議售價：\$ 530





KORYAK LOW RISE鋁合金車把手



PRO KORYAK LOW RISE車把手是專為全登山和越野騎乘而開發，採用堅固的AL-2014鋁合金材質。為了增強操控力，其寬度調整為760mm，上升高度8mm，其後擺角9°和上擺角4°的設計可以提高騎乘時的舒適度。

特色：

- 優化的寬度設計增強操控力
- 寬度：760mm
- 上升高度：8mm
- 角度：後擺角9° / 上擺角：4°
- 夾管直徑：31.8mm
- 建議售價：\$1,500

KORYAK 鋁合金立管



適合全登山、林道和越野登山騎乘的鋁合金立管，採用堅固且輕量的3D鍛造AL 7075鋁合金材質，提供兩種角度各四種長度做選擇，可相容SHIMANO Di2，最短的規格重137g。

特色：

- 適用前夾環固定系統
- 角度：0 和 ± 6 度
- 長度：35、40、50、60mm (0度)
70、80、90、100mm (± 6 度)
- 夾鉗直徑：31.8mm
- 重量：137g起
- 建議售價：\$1,800



KORYAK 伸縮座管



PRO KORYAK 170mm伸縮座管採用內走線，其升降行程為170mm，採用3D鍛造AL6061鋁合金下管和下軸以及不鏽鋼螺栓製成，其行程由一個單向撥桿控制，並採用了螺栓夾鉗系統，可進行各種座墊角度調整。

特色：

- 創新的單螺栓夾鉗系統
- 內走線
- 單向撥桿
- 直徑：30.9mm
- 重量：538g 起
- 建議售價：\$7,300

GARMIN.

FOR THE BEST, THE BEST

跑錶王者，再造極致



FORERUNNER 20TH ANNIVERSARY

FORERUNNER 965

GPS 全方位鐵人運動錶

FORERUNNER 20TH 隆重推出新錶

首度搭載 **AMOLED** 高彩螢幕

HIGHLIGHT 跑者的高光時刻

跑錶王者 再造極致



AMOLED
觸控 / 按鍵雙模式



強悍電力
定位快狠準



即時跑力
數據應援



賽事策略
神隊友

為菁英打造的 超凡配備

螢幕介面再進化

1.4吋 AMOLED

高畫質觸控螢幕

全新介面設計

專業數據一眼掌握



質感外型設計

質感 X 輕量

鈦金屬錶圈

53g

極輕量體感

亮眼跳色

錶帶設計

AMOLED

23 DAYS



23 天強悍電力 匹配你的驚人毅力

AMOLED 高畫質輸出，
GPS 模式下 長達 **31** 小時續航

透過 Power manager 電量管理功能，可隨時調整設定來延長電力，讓你盡情享受喜愛的活動不斷電。

GALILEO

GPS

GLONASS

MULTI-BAND GNSS 自動調頻定位功能

高效精準，電力更省

支援 Multi-band GNSS 多頻多衛星定位系統 (GPS, GLONASS, GALILEO)，更搭載 Garmin 獨家 SatIQ 技術，可智能判斷環境最適合的衛星及頻段模式，增加定位速度及精準度的同時，守護你的電池續航！



專業 TRI 模式 挑戰極限三鐵魂

SWIMMING



CYCLING



RUNNING



三鐵賽事分秒必爭，內建三鐵模式可輕鬆一鍵轉換，精準記錄你的精彩表現不間斷。

觸控 / 按鍵雙模式 多情境靈活操作

觸控

縮放平移操作地圖、錶面小工具瀏覽更便利。



* 內建全球豐富地圖：導航地圖 / Topo 地圖 / 雪道圖 / 高爾夫球道圖。

按鍵

激烈運動訓練情境下，按鍵準確操作不誤觸。

* 同時長按 START 與 DOWN 鍵可快速關閉 / 開啟觸控功能。

24H 專屬教練 全程守護

完美訓練 / 恢復指南 激發無限潛能

NEW Acute-Chronic workload ratio 短期 - 長期訓練負荷比



追蹤全面性的訓練負荷情況，並進一步將短期 / 長期負荷比率量化分析，提供身體疲勞負荷指標參考，助你安排最適當訓練。

HRV 狀態



透過追蹤 HRV 心率變異值，幫助跑者更了解身體是否有良好的恢復平衡，包含是否充分妥善的休息、睡眠品質好不好或是訓練強度是否太高等。

迎接大小賽事 啟動跑者軌跡

起床最期待的第一件事

/ Morning Report 跑者晨報 /

晨報彙整昨晚睡眠品質、身體能量指數、HRV 狀態、恢復時間，提供每日鍛煉菜單建議，為你開啟嶄新一天。



一切準備就緒了嗎？

/ Training Readiness 訓練完備程度 /

藉由綜合評估過去幾天的睡眠品質、HRV 心率變異、壓力程度及短期負荷等數值，訓練完備分數可迅速判斷適合訓練的時機與強度，獲得最佳訓練效益。



擬定計畫 贏在起跑之前!!!

/ Race Widget 主要競賽工具 /

提醒距離比賽還剩多少時間，並根據當前的體能狀態與賽事路線，給予目標賽事的完賽預估及訓練建議，更提供比賽當日天氣預測。



訓練狀態



自動分析訓練及體能變化客觀呈現訓練的有效性，提供指引判斷訓練是否足夠或過度訓練，幫助跑者提升未來訓練的決策。

恢復時間預估



綜合評估訓練與生理狀態，運動後提供理想的恢復時間建議，在休息與訓練的時程做更完美的調配。

滿足數據控的魔鬼細節

腕式超進化，只需一錶在手即可輕鬆起跑

NEW Wrist-Based Running Power 腕式跑步功率

直接手腕上檢視即時跑步功率，精確掌握耗力輸出，面對不同地形或順逆風調整配速，避免多餘的體力消耗，聰明提升跑步效率。



NEW / Wrist-Based Running Dynamics 腕式進階跑步動態偵測 /

每個跨步都精確紀錄與分析，洞悉影響跑步效率的關鍵數據！包含步幅、步頻、觸地時間，垂直震幅都能即時呈現。* 無需配對跑步動態感測器。



/ Real-time Stamina 即時體力量表 /

即時顯示運動當下體能狀態，助選手有效掌握體力消耗及恢復程度，調整自身配速及策略。避免在長距離賽事中，到達終點前耗盡或保留過多體力。



/ Up Ahead 路線點距離 /

超前部署你的賽事：透過 Garmin Connect 創建路線，即可快速預覽自訂的路線點，即將到來的補給點、救護站或是下一個轉彎，路線細節一手掌握。



讓科技跟上 你的配速生活

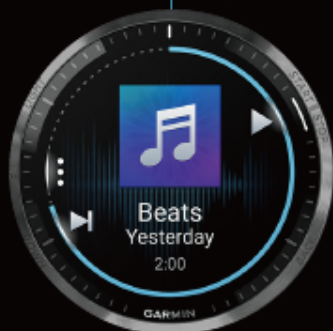
Garmin Pay / 悠遊卡

搭載 Garmin Pay 行動支付服務，支援日常所需的信用卡與悠遊卡消費，隨手輕鬆感應支付。



/ 智慧通知 /

來電提示、訊息通知、e-mail 及社群通知，隨手查看不漏接。



/ 陪跑歌單 /

串聯 Spotify、KKBOX、Mymusic 等第三方音樂平台，配對藍牙耳機一鍵即播，跑步健身 BGM 跟著走。

夜間訓練 安心守護

透過 LIVETRACK 分享即時位置與跑步路線，方便家人掌握在外腳蹤，更支援自動事故偵測功能，獨自夜跑也能超安心。



/ 事故偵測 /

自動跌倒偵測並傳送通知給緊急聯絡人



/ 援助通知 /

一鍵發送 SOS 任何狀況免緊張



/ LIVETRACK /

讓親友能及時追蹤你的所在位置

超過 40 種 複合式運動模式

內建跑步、自行車、開放水域游泳、登山、健身、滑雪、立槳衝浪、抱石、高爾夫等多場景運動模式，全程紀錄運動與健康數據。



亞洲限定錶面

ASIA LIMITED EDITION

預載亞洲獨家設計錶面“Forerunner 星球”，
Garmin Connect IQ 商店提供多種錶面免費下載，
AMOLED 螢幕更支援動畫錶面，各種風格隨心變換。



GARMIN
RUN
TAIPEI

GARMIN RUN 2022

00:01 00:02 00:03 00:04 00:05 00:06 00:07 00:08 00:09 00:10

亞洲-臺北站

STA

FROM
ZERO
TO HERO

請注意



FORERUNNER FITNESS 生態系

串連豐富配件以獲得更全面的運動數據



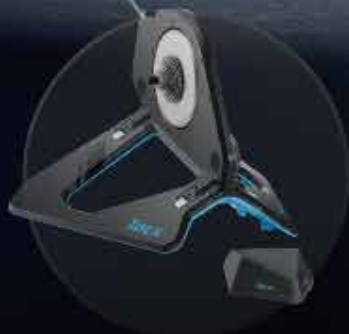
HRM-PRO
心跳帶



VARIA
後視雷達



踏頻 / 速度
雙模感測器



TACX
訓練台



RALLY
踏板式功率計



INDEX S2
智慧體脂計



規格表

Forerunner 965

Forerunner 955

| | | |
|----------------------|-------------------------|---------------------------|
| 機台尺寸 | 47.2 x 47.2 x 13.2 (mm) | 46.5 x 46.5 x 14.4 |
| 重量 | 53g | 53g |
| 螢幕類型 | AMOLED 高畫質觸控螢幕 | 陽光下可視，穿透反射式高階顯示觸控螢幕 (MIP) |
| 螢幕尺寸 | 1.4吋 | 1.3吋 |
| 螢幕解析度 | 454 x 454 像素 | 260 x 260 像素 |
| 太陽能充電鏡面 | - | ● (僅限Solar版) |
| Multi-band GNSS 多頻定位 | ● | ● |
| 跑者晨報 | ● | ● |
| 主要競賽工具 | ● | ● |
| 腕式跑步功率 | ● | ● |
| 腕式進階跑步動態 | ● | - |
| 短期-長期訓練負荷比 | ● | - |
| 即時體力量表 | ● | ● |
| 訓練負荷/訓練效果/訓練狀態 | ● | ● |
| 訓練完備程度 | ● | ● |
| HRV狀態 | ● | ● |
| 完賽預估 | ● | ● |
| PULSE OX脈搏血氧 | ● | ● |
| 最大攝氧量VO2 MAX | ● | ● |
| 內建地圖 | ● | ● |
| 進階跑步動態 | ● | ● |
| LIVETRACK | ● | ● |
| GARMIN PAY 行動支付 | ● | ● |
| 事故偵測/援助通知 | ● | ● |

電池效能

智慧手錶模式：23 天
GPS 模式：31小時
SatIQ (自動選擇) 接收
所有衛星系統：22小時
接收所有衛星系統及
Multi-band 多頻率：19小時
GPS 模式及音樂：10.5小時
SatIQ (自動選擇) 接收所有
衛星系統及音樂：9.5小時
接收所有衛星系統+
Multi-band 多頻率及音樂：8.5小時

智慧手錶模式：約15+5天*
GPS 模式：42小時*
Multi-GNSS+Band 模式+音樂：
8.5小時**
Multi-GNSS+Multi-Band 模式：
20小時**
最大電量模式(UltraTrac)：
80+30小時*

* 全天配戴並至少在戶外 50,000 照度的環境中達 3 小時。

** 在 50,000 照度的戶外環境中連續使用。

(上述電力延長狀況視使用情境有所差異，數據僅供參考)

SHIMANO
SERVICE CENTER

NEW



新北市 永和區



合理自行車

SHIMANO SSC是全球性的獨立自行車經銷商體系，在這裡你可以獲得最新的SHIMANO技術跟最好的自行車維修服務。

首先感謝東東為了此次採訪提早從宜蘭驅車回台北



被稱為中和金城武的東東，維持每周三團騎的運動習慣，一團從2~10人都有，屬於比較自由的約騎，歡迎想要沒有壓力的北部車友們報名參加。

為什麼店名叫做合理？

東東說：是看算命提供的筆劃數選的，在符合筆畫數的條件下，合理這兩個字剛好出現在字典的最前面，而率性的東東也索性不再翻下去，於是就使用了合理這個店名，**而合理也代表著這間店的特色，除了價格合理、做事也要合理！**合理對於「把客人的車給修好」這件事情很執著，無論是什麼車種都盡可能提供維修服務，除非真的是沒有材料的車才不得不放棄。



東東名言：「人生很難，拜託不要殺價、不要催我」

東東本人就跟他的名言一樣「個性鮮明」，對於每個案子、每個細節都很認真，是屬於踏實的基本教義派，加上之前是汽車維修相關科系，因此在接觸自行車這個產業時更是得心應手。回想當初踏入這行時，連換煞車皮都認真苦練、講求速度，透過「計時」來比對不同工序的效率差異，踏實的累積是合理自行車行不斷進步的根基！

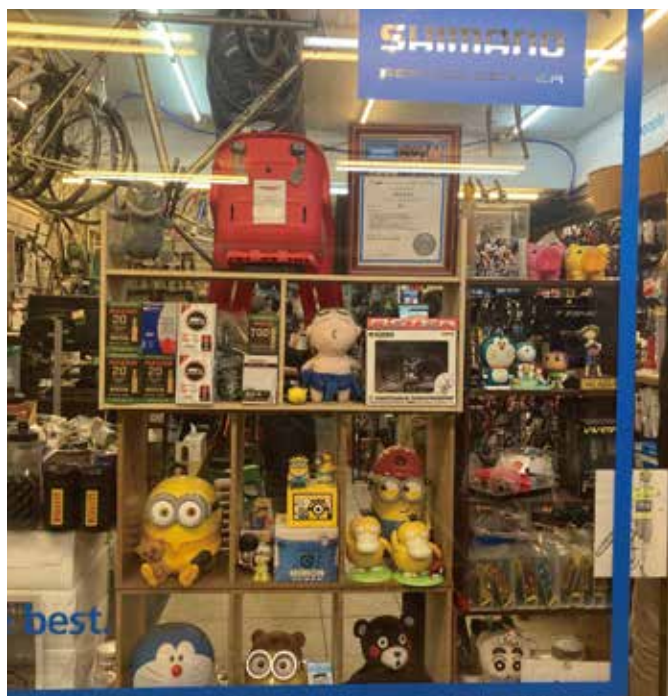


以「維修」聞名的合理

現在就帶大家來認識「合理自行車行」，合理今年邁入第八年了，開在中永和人口密度較高的一區，就在八二三紀念公園旁，看看店內、外擺放的待修單車，就可以看出信任合理的車友非常多！



當小編第一次踏入合理時，感覺這就是一間小而溫馨的車店，店內產品擺放整齊且整間店充滿許多可愛的布娃娃，讓冰冷的腳踏車都因此有了溫度！



「維修」比重很高的合理，想當然工具與機械器材一定很多，為了讓這些專業工具擺放整齊並方便拿取，可以看到東東將它們分門別類直接用磁鐵吸在維修櫃上，讓夥伴們能快速、有效率，且準確的拿到工具！

客人從哪邊來？

合理的客人分成三部份，除了一試成主顧的熟客朋友以外，一部份是中永和很多的過路客，另一部份是舊雨新知轉介朋友而來，由於合理自行車行的維修車款多元，且技術精湛，客人都願意多給一點時間，讓東東與他的夥伴將車子妥善處理好，想必這就是開店七年累積起來的口碑吧！



加入SSC的契機

東東：「我想追上我前東家的腳步！」，兩位前東家不論是維修還是販售都很強，給予我不同的視野，是我重要的貴人，我也以此為基礎往前邁進，而上天也很眷顧我，讓我一路走來都很順遂，從原本只在家中接case的形態，到現在承租店面營業，再到成為SHIMANO SERVICE CENTER的經銷店家，感謝客人不嫌棄也感謝廠商支持！



加入SSC後，最大的改變就是每天過得更忙碌了，因為店內的零件品項變多，客人也對我們的維修技術更信賴，問的問題更深，能討論的東西也更多，這是我們追求卓越的動力！



目前合理自行車行正在往更專業的路上前行，為了能更快速的處理好每位車友的車子，我們會透過SSC的協助不斷精進、不斷去鑽研更深的技術來回饋給支持合理自行車行的各位！



合理自行車行資訊

地址：新北市永和區安樂路224號1樓
營業時間：14：00 - 20：00(二、日休息)
聯絡電話：02-2923-6808



合理自行車行 FB粉專



合理壞朋友LINE
(約騎&問事&找照應)

緊張刺激的-台中城市繞圈挑戰賽

繞圈賽有什麼好玩的?一樣的路線、一直繞圈有什麼好玩的?

小編去了現場·發現...的確很好玩~

就像鬼抓人遊戲一樣·最前面的領先選手一旦追擊上最後面的選手·

那麼·不好意思了·被追上的選手就必須下次再來·退場休息啦~

會發現每個人的作戰策略的不同·什麼時候進攻·什麼時候維持均速·這些都需要有謀略的·觀賽的過程

的確很緊張·刺激。



謝謝大家前往SHIMANO攤位來欣賞新品~





車友們對於「Lazer GENESIS 公路車安全帽的Advanced Rollsys System®超輕量可調節頭圍系統」以及「VENTO KinetiCore 空氣力學安全帽的ScrollSys 調整系統」的差異性感到好奇，忍不住親身體驗其操作和包覆性。



DURA-ACE C36(WH-R9270-C36-TL) :

C36 是一款最輕量的輪組，專注於爬坡。尋找全方位性能的騎乘者都會被輕量化的 C36 輪組所吸引！其具備令人驚豔的加速性能，將改變您對於爬坡、轉彎的體驗。新款深 36 mm 輪圈仍具備良好的空氣動力學效率。同時，花鼓採用合金後花鼓主體與全新的接合機構，提升剛性。

ULTEGRA C36 (WH-R8170-C36-TL) :

C36 輪組專注於爬坡，前後輪重量為1,488克，是系列中最輕的輪組（與DURA-ACE WH-R9270-C36-TL重量：1,350克作對照）。

C36 輪組具有無內胎式輪胎的速度與效能，淺型空氣動力輪廓的碳纖維輪圈性能與 11 和 12 速棘輪座可相容性較便利，是任何公路車升級的首選。



這位熱愛自行車的車友，小編總是能在大小賽事中看見他的身影出現，每次也不忘到SHIMANO攤位來走走，試穿全新S-PHYRE RC903公路競賽級旗艦車鞋是一定要的啦，這可是限量版的香檳金呢～

讓我們期待下一場愛的魔力轉圈圈-城市繞圈賽囉～
小編一樣在現場為您愛的實況報導～

RC903

全新S-PHYRE公路競賽級旗艦車鞋

專為不斷挑戰自我極限並尋求最佳性能的騎乘者
提供極致完美性能



流線型後跟杯
採用抗扭曲穩定設計的后跟杯



交叉鞋帶
時尚且低斷面的鞋帶設計，讓鞋面
看起來更簡潔



透氣的合成皮革
採用輕薄且透氣的合成皮革鞋面，
減少重量，提供卓越的騎乘性能

男款



黑色



白色



限量版-香檳金

女款



藍色



紅色



白色



很硬的XTERRA賽事



每年在墾丁的XTERRA，總是又辣又正的！

辣呼呼的天氣、正翻了的參賽選手，尤其他們努力不懈、堅持到底的態度，精實鍛練累積而成的健美身形與線條、實在是很吸睛啊，小編已經目不轉睛，可想而知這些選手從平常就對自己的要求很高，足以感受到其態度。

SHIMANO也在此場賽事進行了「動態中立支援服務」，讓小編帶著大家從前一天晚上看看技師們在準備些什麼？

哇，戴著LAZER噴火龍款的王子麵小朋友，笑咪咪的樣子，你是不是跟我們一樣熱愛墾丁呢？跟著爸爸媽媽一起參加比賽、親子同樂是最幸福的事情了，尤其自行車運動對親子感情是很加分的呢，有著共同的興趣，不知不覺中情感變得更加的緊密了，希望你有機會也來參加由三司達主辦的邊玩、邊學的「SHIMANO Kids萌萌童騎會」自行車親子闖關活動喔。



「SHIMANO Kids萌萌童騎會」



報名資訊



我們來開箱技師的背包吧，對於明天參賽的選手，我們已經把相關的設備器材準備就妥，祝福的儀式感一定要有的，讓我們一起預祝明天任務順利、選手也平安完賽吧~



這次的賽道加長了、再加上墾丁的高溫，就是一個字：硬！
無論是選手還是中立技師，一定都需要有充份的體能鍛練和騎乘技巧才能夠去迎接如此艱難的挑戰呢。



來自日本的選手，在賽後親自SHIMANO攤位表達了謝意，遠從日本來，遇到設備器材故障，實在是不想半途就下車，幸好有SHIMANO技師的協助，讓他不至於鎩羽而歸啊。這也是我們的榮幸、也是我們執行任務的意義。



SHIMANO攤位當然也為此次的登山車選手提供了MTB相關用品、也提供了E-MTB現場能夠試乘體驗、越野跑選手則是準備了2PIR豐富商品，還有當然少不了人見人愛的GARMIN。SHIMANO攤位這邊的前置準備與安排、就是希望儘可能的滿足每位選手參賽的裝備&器材需求。



SHIMANO EX700G、EX700、EX300車鞋，也是會場裡面注目的焦點~
好穿、好走、好上卡的SHIMANO車鞋，果然是大家的新寵~

小編心現在已飛去墾丁啦、希望下次能在SHIMANO攤位為您服務，能帶著墾丁火辣的艷陽和撫慰人心的溫度回程，現在已經開始期待明年的XTERRA啦!



全新

EXPLORER

登山車旅行車鞋 & 城市旅行車鞋



黑色



橄欖綠



橘色



黑色

EX700G

全季節旅行車鞋專為在潮濕、冬季自行車通勤或自行車旅行冒險中舒適地騎乘所設計。

EX700

登山車旅行車鞋提供頂級舒適性和性能，適用於廣大的自行車冒險。

EX300

運動風城市旅行車鞋可讓您在探索城市之美與通勤時，保持舒適的感受。



男款-海軍藍



男款-黑色



女款-酒紅色



女款-薄荷綠



「CHALLENGE TAIWAN挑戰自我，前進台東」

SHIMANO就在台東鐵花村為各位鐵人們加油！



這次我們將參與Challenge Taiwan台東賽事，除了帶上誠摯的態度、專業的服務也一併從西半部將眾多產品帶上分享，包含SHIMANO、PRO、LAZER及三司達自創品牌2PIR，品項從補修配件到人身部品，公路系列到三鐵系列應有盡有！





除此我們也與主辦合作提供了集點小遊戲，只要填寫我們SHIMANO的功率計小問卷，就能獲得1點，集滿10點就可以到主辦攤位換取限量小禮品！



本次參加Challenge Taiwan的選手可謂非常幸運，沒有遇到天氣預報中的大雨也沒有碰上炙熱的豔陽，兩天的賽程都在微涼的陰天中進行，真是一群被幸運之神眷顧的鐵人！相信在這種天氣的加持下，大家的成績應該能提升不少，甚至打破自己的紀錄！





最終，四天三夜的活動就在51.5的賽事中完美畫下句點，現場的那些熱情和笑容，汗水和吶喊，無疑都是鐵人們最真實的表現，想信在每次的比賽過後，身心靈一定都會有所成長，就讓SHIMANO陪著您一同完賽，見證您的成功之路！



SHIMANO



SHIMANO Kids

萌萌童騎會

邊玩邊學的「自行車親子闖關活動」

- 內容：親子路權、騎乘技巧、體適能
- 日期：6/10(六)
- 時間：09:50~13:00
- 活動地點：台灣迪卡儂-台中北屯店(台中市北屯區中清路二段1075號) 3樓
- 報名人數：36人(額滿為止)
- 報名費：免費
- 必要報名條件：
 - 1、大班~小一(須符合以下年齡104/09/01-106/08/30)
 - 2、需要有小孩+家長/一組報名
 - 3、小孩需要自備含踏板童車+安全帽
 - 4、報名請務必填寫保險資料+建議在活動前確實檢查車輛狀況

■ 報名方式：



報名QR-CODE

主辦：SUNSTAR 執行：wildDUCE 贊助：SHIMANO



三司禮FB



精彩活動

2PIR

2PIR-SPORT.COM



SWIMMING



CYCLING



RUNNING

MEN HIGH PERFORMANCE TRISUITS

男款高效能勁速三鐵衣♂



SPORT
TECHNOLOGY



Scotchlite™
Reflective Material

NT 4,580



夜間反光



透氣網孔



修身貼合



機能壓縮



快排透氣



防曬效果



資訊/INFO.

台灣地區總代理

SUNSTAR

三司達企業股份有限公司