

重要安全警告



PRO Vibe 立管（鋁合金）召回公告

>> Shimano Europe 宣布召回 PRO Vibe 立管

PRO 品牌所有者 Shimano Europe B.V. (“Shimano”) 正在召回部分批次的 PRO Vibe 立管（鋁合金）。

在發現部分批次產品在特定條件下可能生產裂痕後，Shimano 對自 2020 年 5 月以來售出的所有 PRO Vibe 立管（鋁合金）發布了停止騎乘和召回的公告。受召回影響的產品可通過立管接觸面和朝前的安裝螺栓上醒目的銀色 V 標誌來識別。

受影響的產品有：

PRSS0440 Vibe 立管 SB 黑色	80mm / 31.8mm / -10 (角度)
PRSS0441 Vibe 立管 SB 黑色	90mm / 31.8mm / -10 (角度)
PRSS0442 Vibe 立管 SB 黑色	100mm / 31.8mm / -10 (角度)
PRSS0443 Vibe 立管 SB 黑色	110mm / 31.8mm / -10 (角度)
PRSS0444 Vibe 立管 SB 黑色	120mm / 31.8mm / -10 (角度)
PRSS0445 Vibe 立管 SB 黑色	130mm / 31.8mm / -10 (角度)
PRSS0461 Vibe 立管 SB 黑色	90mm / 31.8mm / -17 (角度)
PRSS0462 Vibe 立管 SB 黑色	100mm / 31.8mm / -17 (角度)
PRSS0463 Vibe 立管 SB 黑色	110mm / 31.8mm / -17 (角度)
PRSS0464 Vibe 立管 SB 黑色	120mm / 31.8mm / -17 (角度)
PRSS0465 Vibe 立管 SB 黑色	130mm / 31.8mm / -17 (角度)
PRSS0450 Vibe 立管 1 1/4 SB 黑色	80mm / 31.8mm / -10 (角度)
PRSS0451 Vibe 立管 1 1/4 SB 黑色	90mm / 31.8mm / -10 (角度)
PRSS0452 Vibe 立管 1 1/4 SB 黑色	100mm / 31.8mm / -10 (角度)
PRSS0453 Vibe 立管 1 1/4 SB 黑色	110mm / 31.8mm / -10 (角度)
PRSS0454 Vibe 立管 1 1/4 SB 黑色	120mm / 31.8mm / -10 (角度)
PRSS0455 Vibe 立管 1 1/4 SB 黑色	130mm / 31.8mm / -10 (角度)
PRSS0471 Vibe 立管 1 1/4 SB 黑色	90mm / 31.8mm / -17 (角度)
PRSS0472 Vibe 立管 1 1/4 SB 黑色	100mm / 31.8mm / -17 (角度)
PRSS0473 Vibe 立管 1 1/4 SB 黑色	110mm / 31.8mm / -17 (角度)
PRSS0474 Vibe 立管 1 1/4 SB 黑色	120mm / 31.8mm / -17 (角度)
PRSS0475 Vibe 立管 1 1/4 SB 黑色	130mm / 31.8mm / -17 (角度)

危險

腐蝕會導致前叉立管的夾鉗區域出現裂痕（如圖 1 所示）。



圖 1：前叉立管的夾鉗區域會出現裂痕。

如果使用者未及時發現裂痕，則裂痕會不斷擴大直到立管完全裂開。如果在騎乘中發生這種情況，使用者可能會對自行車失控並摔車，從而造成使用者在事故中受傷的風險。

處理方式

如有購買 PRO Vibe（鋁合金）立管的自行車騎士應停止騎乘，並按照以下流程確認其立管是否受到此次召回的影響。

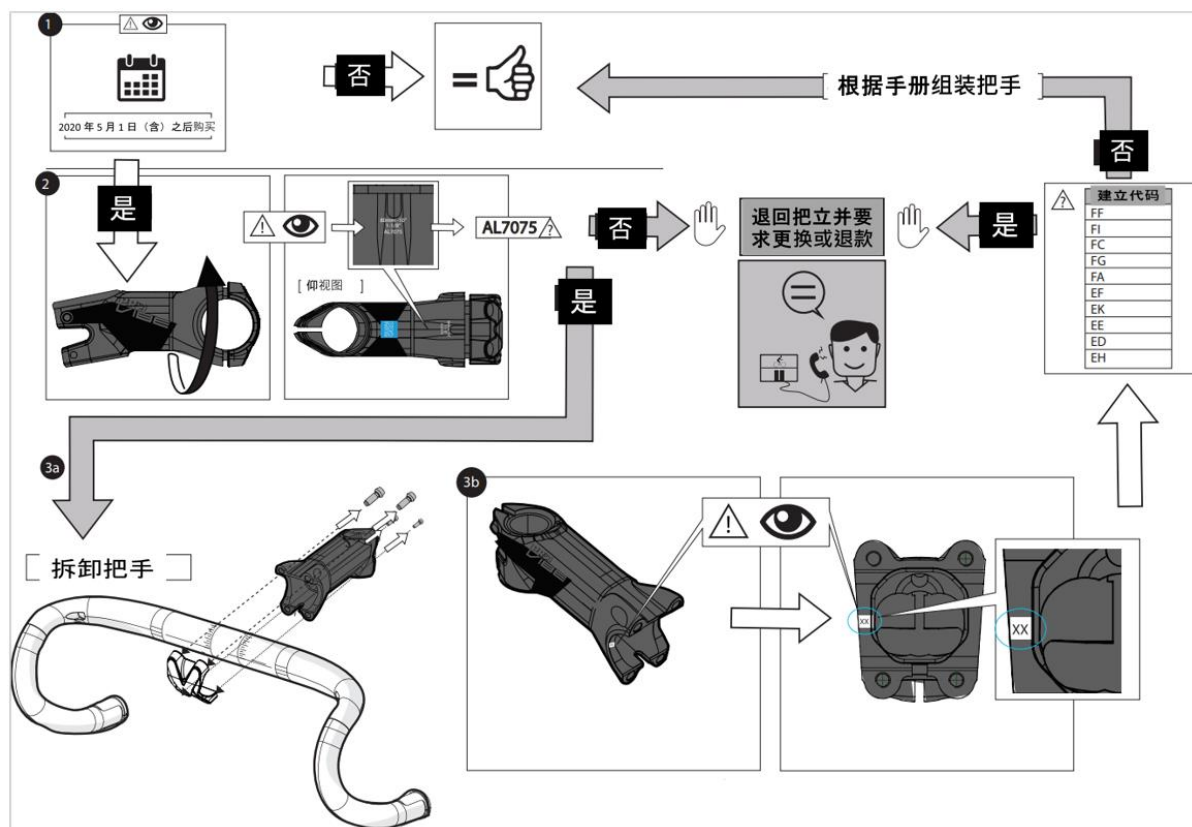


圖 2：檢查立管是否受影響的流程。

步驟 1：立管是否購買於 2020 年 5 月或以後？

否：您的立管未受影響，可繼續使用

是：請進行步驟 2

步驟 2：立管底部是否有 AL7075 標示？

否：您的立管受到影響，請聯繫經銷商要求換或退款

是：請進行步驟 3a

步驟 3a：拆卸車把手，進行步驟 3b

步驟 3b：立管左側是否有以下代碼 (FF, FI, FC, FG, FA, EF, EK, EE, ED, EH) 之一？

否：您的立管未受影響，可繼續使用

是：您的立管受到影響，請聯繫經銷商要求換或退款

補救措施

如果您的立管受此次召回影響，請停止使用。請聯繫您原購買其產品的經銷商。寄回受影響的產品。經銷商被授權提供召回產品的更換立管（視供應情況而定）或退款。

聯繫方式

有關联系方式和更多信息，請至 PRO 網站 <https://www.pro-bikegear.com/global/news/recall-notice-vibe-stem>

Shimano 重申公司對騎乘者安全的承諾，並致力於生產行業領先的產品。我們對於為符合這些標準以及因召回 PRO Vibe 立管（鋁合金）而造成的所有不便，深表歉意。

（請注意，包括 Vibe 碳纖維立管在內的其他 PRO 立管不受此次召回的影響）