

SHIMANO

SERVICE CENTER

怎麼煞不太下來？



SHIMANO 小學堂 碟盤&來令片 &煞車油

自行車風氣盛行，但若基本知識沒有普及，就有可能發生危險，為了避免類似事件，SHIMANO SERVICE CENTER為各位開設了維修保養課程，讓所有車友們能了解自行車構造及簡易的檢查方式！

台灣地區總代理  SUNSTAR 三司達企業股份有限公司

台中市西屯區協和里工業區37路39-1號
TEL : 04-2359-6199 | FAX : 04-2359-6565



三司達官網

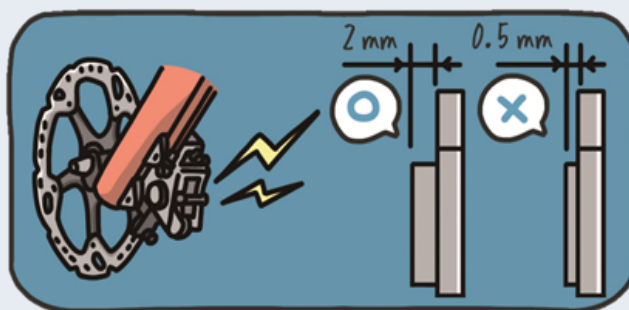
SHIMANO

您也有發生過煞車按到底，卻停不太下來的情況嗎？

謝謝你！安心多了！



首先若您已經灌油+排氣，那就可能是您的來令片&碟盤快到極限了！因為碟盤煞車與鼓式煞車不同，碟盤煞車的來令片即使一直在磨損，拉桿與腳踏空隙也不會有變化，因此我們須直接觀察來令片的厚度來判斷是否更換，若小於0.5mm就要忍痛讓它退場了，碟盤亦是如此，當小於1.5mm也要換人上場！



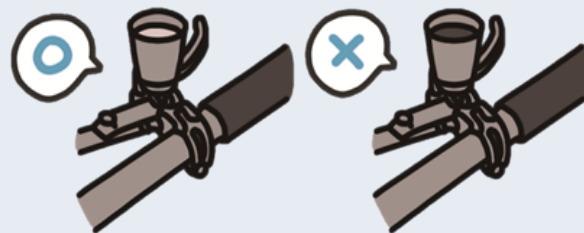
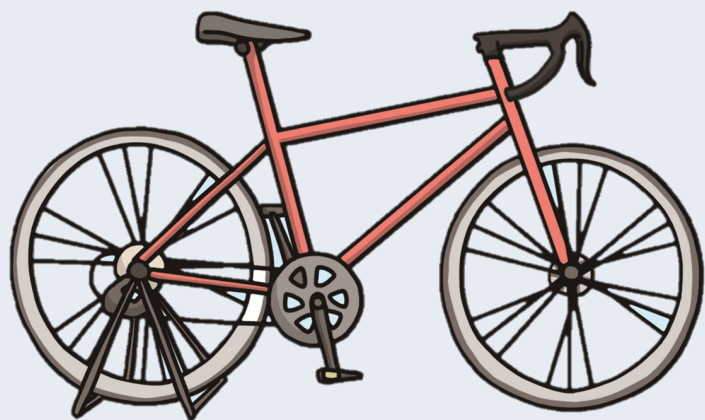
NEW

WORN

碟盤厚度若
小於1.5mm
以下也需要
更換了！

騎車不要「混」，煞車油要定時換！

煞車系統的檢查除了來令片&碟盤外，剎車油也是非常重要的一環！剎車油又有分DOT油和礦物油，但不論哪種油品都有可能因濕氣或高溫而耗損，故需定期檢查更換。



剛剛順便檢查你儲油槽的油也很混濁了，需要更換囉！



「想要有更專業的檢查和服務也可以到經過原廠認證的SSC車店去做更換唷！



了解更多SSC